

**凡 例**

**浸水深の目安**

- 2階の屋根以上が浸かる程度 5.0m
- 2階の軒下まで浸かる程度 3.0m
- おとなの膝まで浸かる程度 0.5m

河川内を津波がさかのぼると想定される範囲

**津波到達時間の目安**

- 約40分未満
- 約60分未満

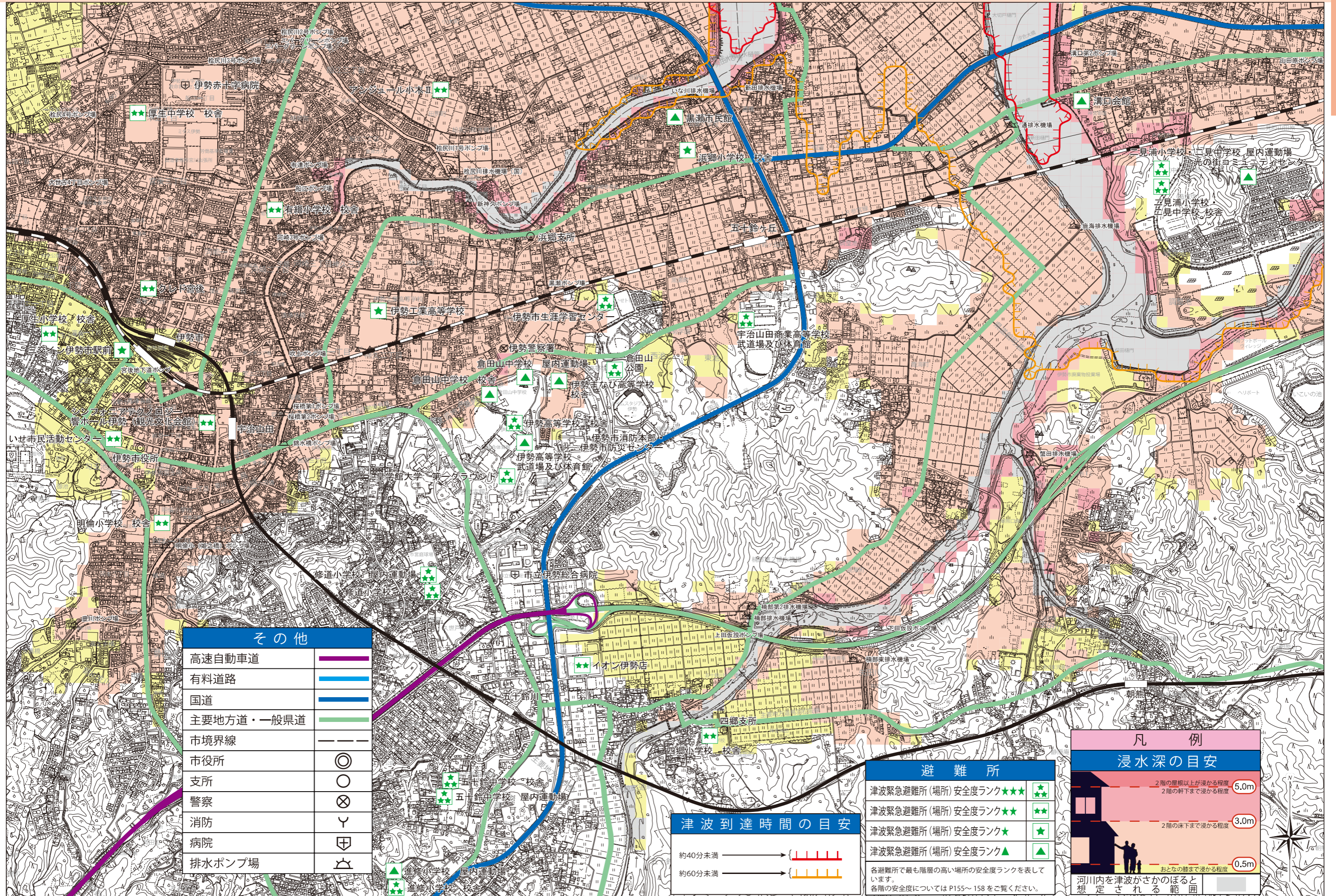
**その他**

高速自動車道	
有料道路	
国道	
主要地方道・一般県道	
市境界線	
市役所	
支所	
警察	
消防	
病院	
排水ポンプ場	

**避難所**

津波緊急避難所(場所) 安全度ランク★★★★	
津波緊急避難所(場所) 安全度ランク★★★	
津波緊急避難所(場所) 安全度ランク★★	
津波緊急避難所(場所) 安全度ランク★	
津波緊急避難所(場所) 安全度ランク▲	

各避難所で最も階層の高い場所の安全度ランクを表しています。  
各階の安全度についてはP155~158をご覧ください。



その他	
高速自動車道	
有料道路	
国道	
主要地方道・一般県道	
市境界線	
市役所	
支所	
警察	
消防	
病院	
排水ポンプ場	

津波到達時間の目安	
約40分未満	
約60分未満	

避難所	
津波緊急避難所(場所) 安全度ランク★★★★	
津波緊急避難所(場所) 安全度ランク★★★	
津波緊急避難所(場所) 安全度ランク★★	
津波緊急避難所(場所) 安全度ランク★	
津波緊急避難所(場所) 安全度ランク▲	

各避難所で最も階層の高い場所の安全度ランクを表しています。  
各階の安全度についてはP155～158をご覧ください。

凡例	
浸水深の目安	
2階の屋根以上が浸かる程度	5.0m
2階の軒下まで浸かる程度	3.0m
2階の床下まで浸かる程度	0.5m
おとなの膝まで浸かる程度	0.5m

河川内を津波がかさかのぼると想定される範囲