

その他	
高速自動車道	
有料道路	
国道	
主要地方道・一般県道	
市境界線	
市役所	
支所	
警察	
消防	
病院	
排水ポンプ場	



### 三重県津波浸水予測図 (平成23年度版)

津波浸水予測は、満潮時に、東北地方太平洋沖地震と同等規模の東海・東南海・南海地震が連動して発生した場合、【防潮堤等の施設がないとした場合】について、三重県沿岸地域における最大浸水深(津波で浸水したときの地面から水面までの深さの最大値)を想定

- ・国の中央防災会議「東南海、南海地震等に関する専門調査会」(平成15年9月17日)において発表された、想定東海地震、東南海地震、南海地震が同時に発生した場合の想定震源域の範囲(面積)を変えずに、すべり量をマグニチュード9.0に合うように大きくした震源モデルを設定し、津波シミュレーションを実施
- ・一年で最も潮位が高くなる時期の満潮時に地震が発生したことを想定
- ・海岸や河川にある防潮堤等の施設をすべてないものとした場合の津波浸水範囲を想定

### 凡例

#### 浸水深の目安

河川内を津波がさかのぼると想定される範囲

#### 津波到達時間の目安

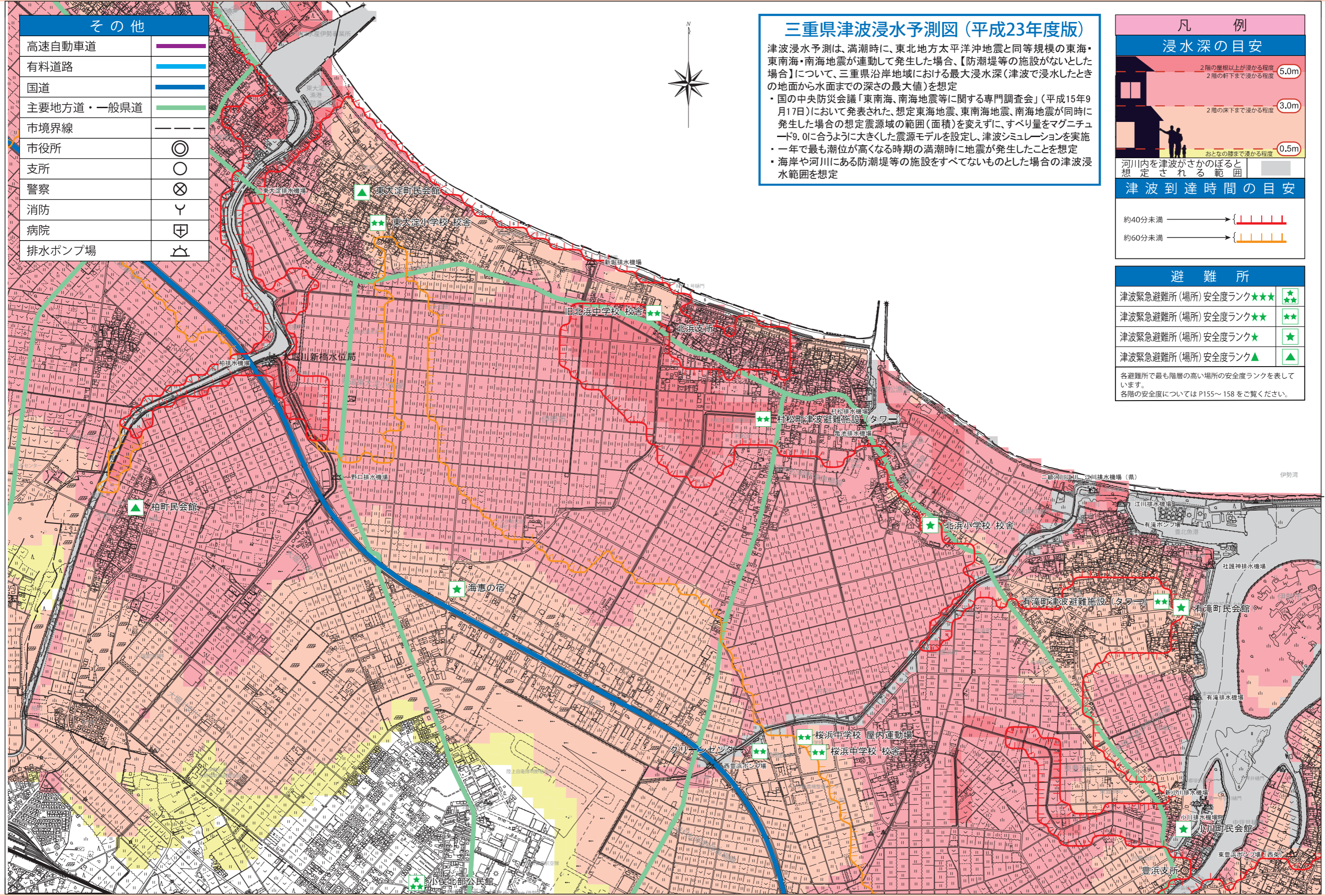
約40分未満

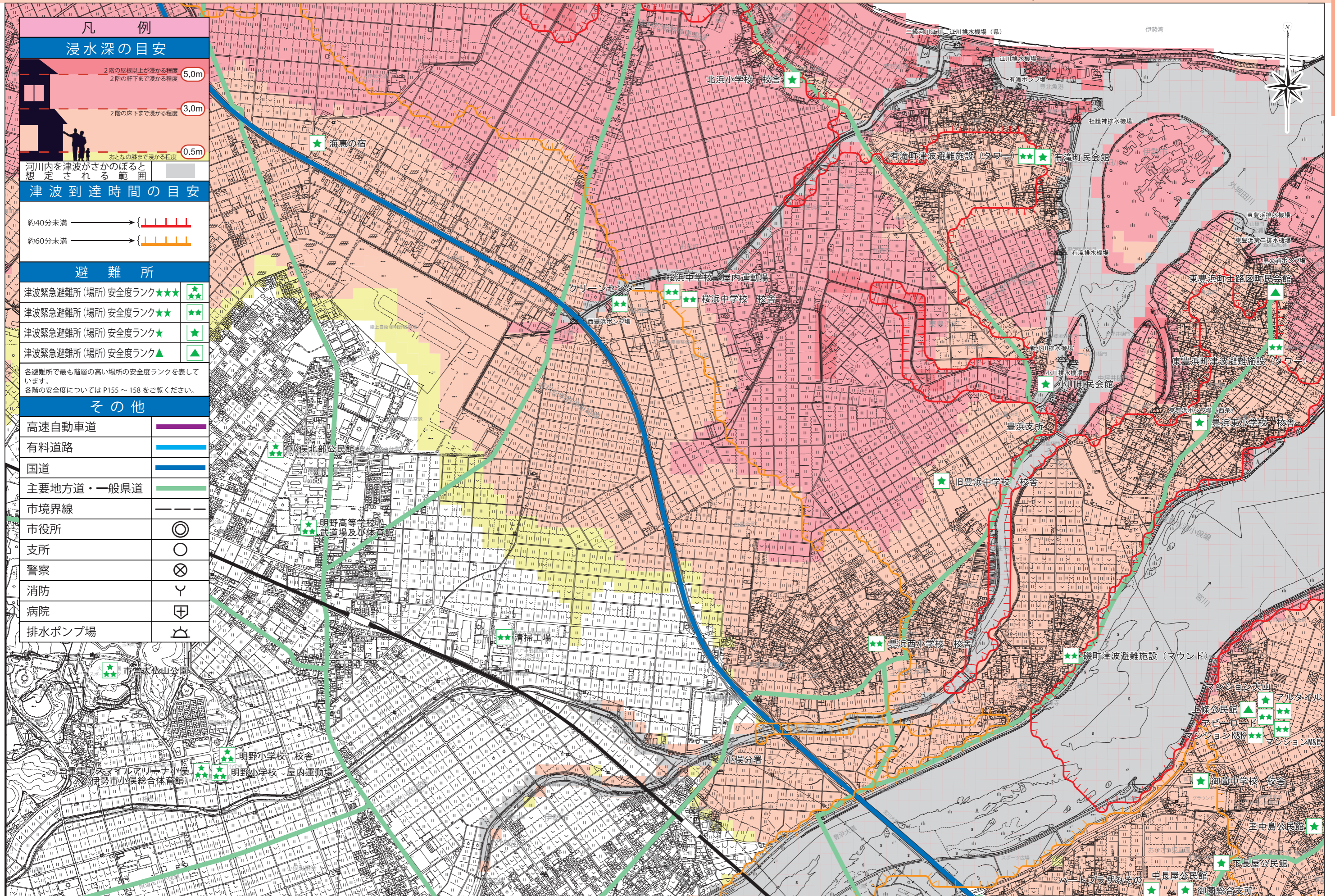
約60分未満

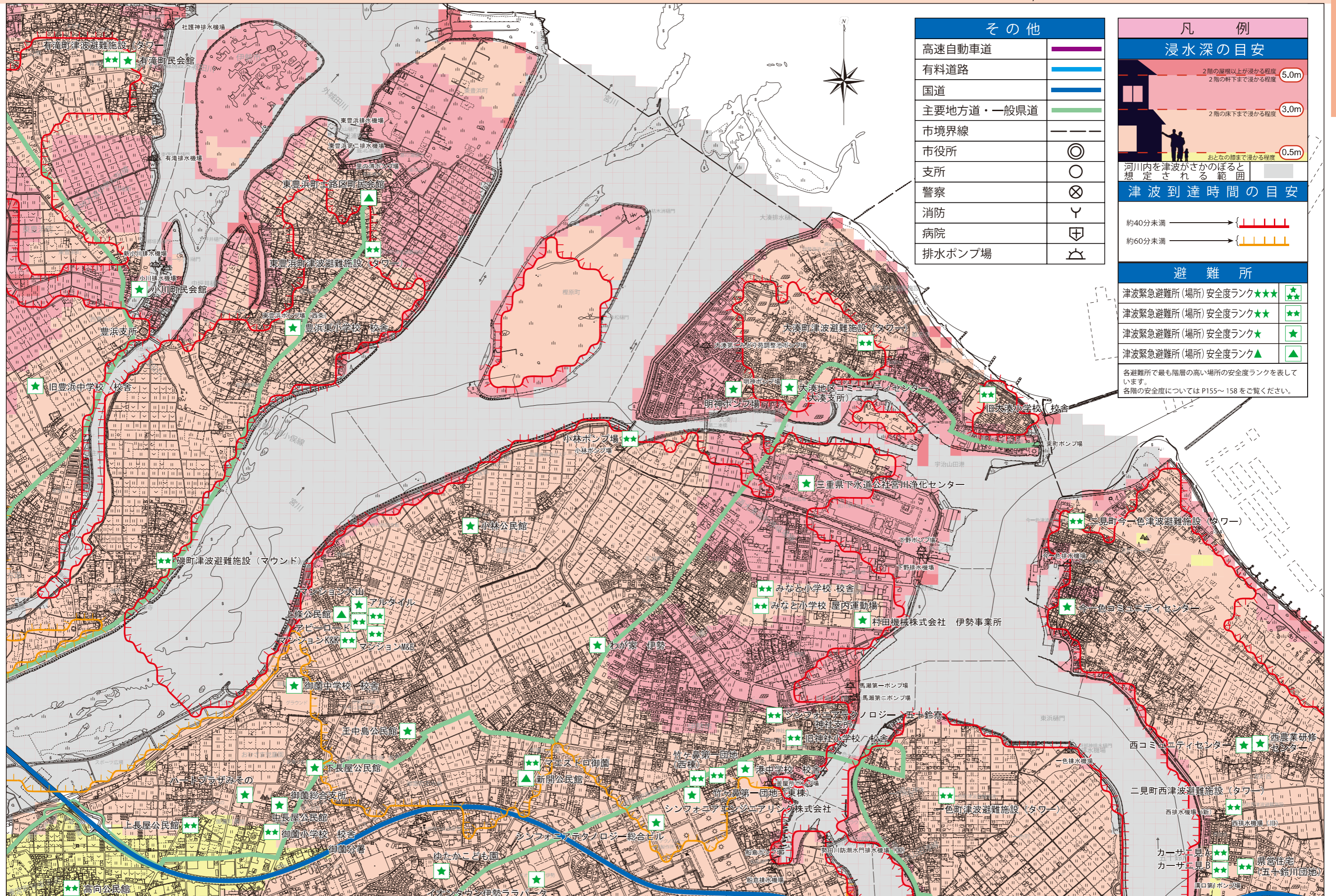
### 避難所

津波緊急避難所(場所) 安全度ランク★★★★	
津波緊急避難所(場所) 安全度ランク★★★	
津波緊急避難所(場所) 安全度ランク★★	
津波緊急避難所(場所) 安全度ランク★	
津波緊急避難所(場所) 安全度ランク▲	

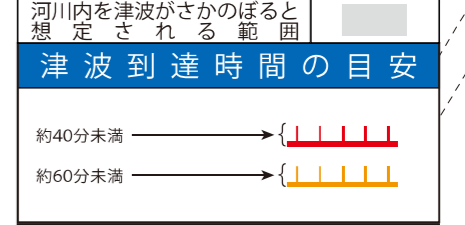
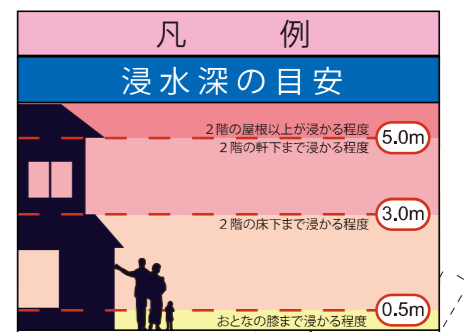
各避難所で最も階層の高い場所の安全度ランクを表しています。  
各階の安全度についてはP155～158をご覧ください。







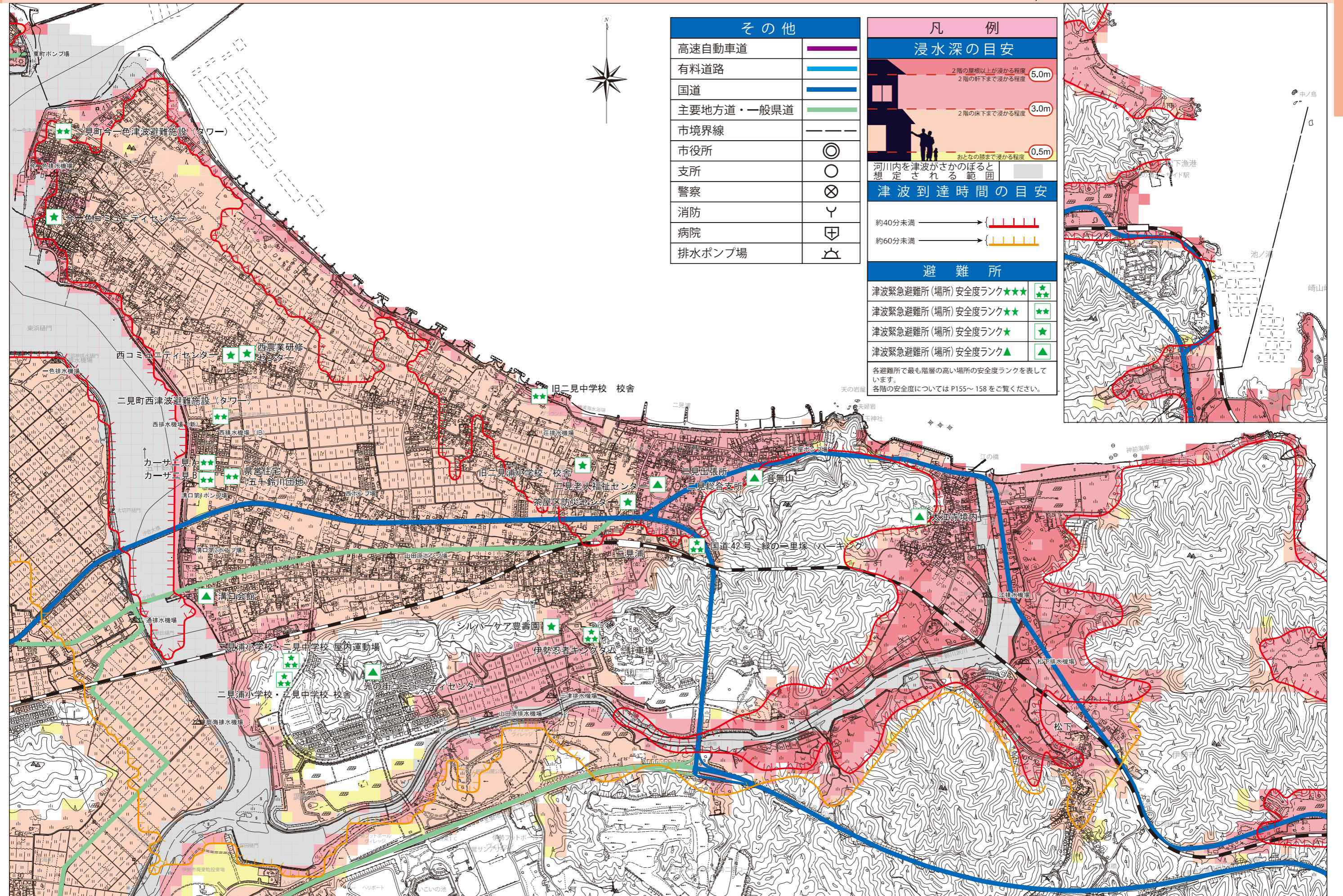
その他	
高速自動車道	
有料道路	
国道	
主要地方道・一般県道	
市境界線	
市役所	
支所	
警察	
消防	
病院	
排水ポンプ場	



**避難所**

津波緊急避難所(場所) 安全度ランク★★★★	
津波緊急避難所(場所) 安全度ランク★★★	
津波緊急避難所(場所) 安全度ランク★★	
津波緊急避難所(場所) 安全度ランク★	
津波緊急避難所(場所) 安全度ランク▲	

各避難所で最も階層の高い場所の安全度ランクを表しています。  
各階の安全度についてはP155～158をご覧ください。



その他	
高速自動車道	
有料道路	
国道	
主要地方道・一般県道	
市境界線	
市役所	
支所	
警察	
消防	
病院	
排水ポンプ場	

### 凡 例

#### 浸水深の目安

2階の屋根以上が浸かる程度 **5.0m**

2階の軒下まで浸かる程度 **3.0m**

2階の床下まで浸かる程度 **0.5m**

河川内を津波がさかのぼると想定される範囲

#### 津波到達時間の目安

約40分未満

約60分未満

#### 避難所

津波緊急避難所(場所) 安全度ランク★★★★	
津波緊急避難所(場所) 安全度ランク★★★	
津波緊急避難所(場所) 安全度ランク★★	
津波緊急避難所(場所) 安全度ランク★	

各避難所で最も階層の高い場所の安全度ランクを表しています。  
各階の安全度についてはP155~158をご覧ください。

