

その他	
高速自動車道	
有料道路	
国道	
主要地方道・一般県道	
市境界線	
市役所	
支所	
警察	
消防	
病院	
排水ポンプ場	

### 凡 例

#### 浸水深の目安

2階の屋根以上が浸かる程度 5.0m

2階の軒下まで浸かる程度 3.0m

おとなの膝まで浸かる程度 0.5m

河川内を津波がさかのぼると想定される範囲

#### 津波到達時間の目安

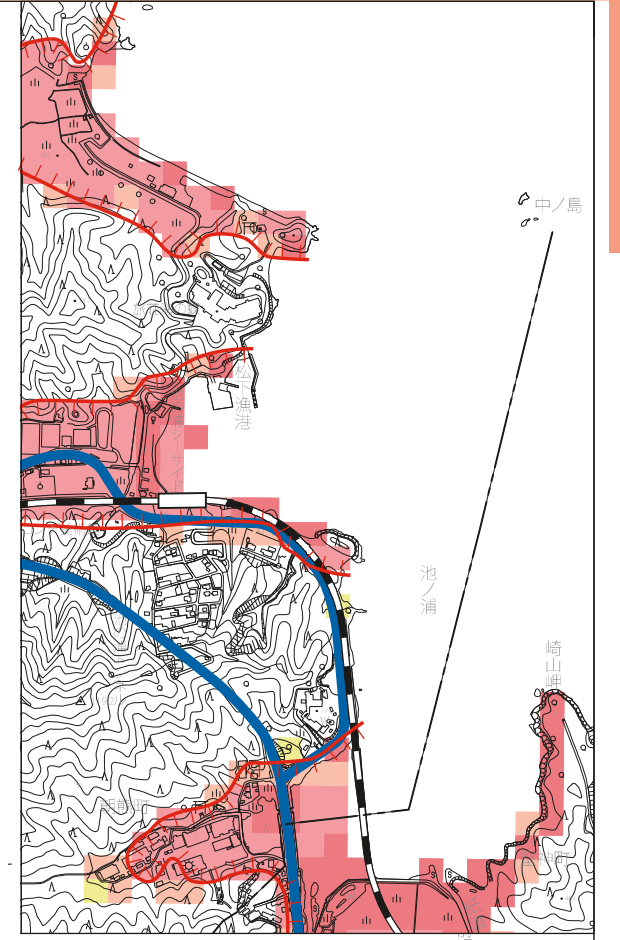
約40分未満

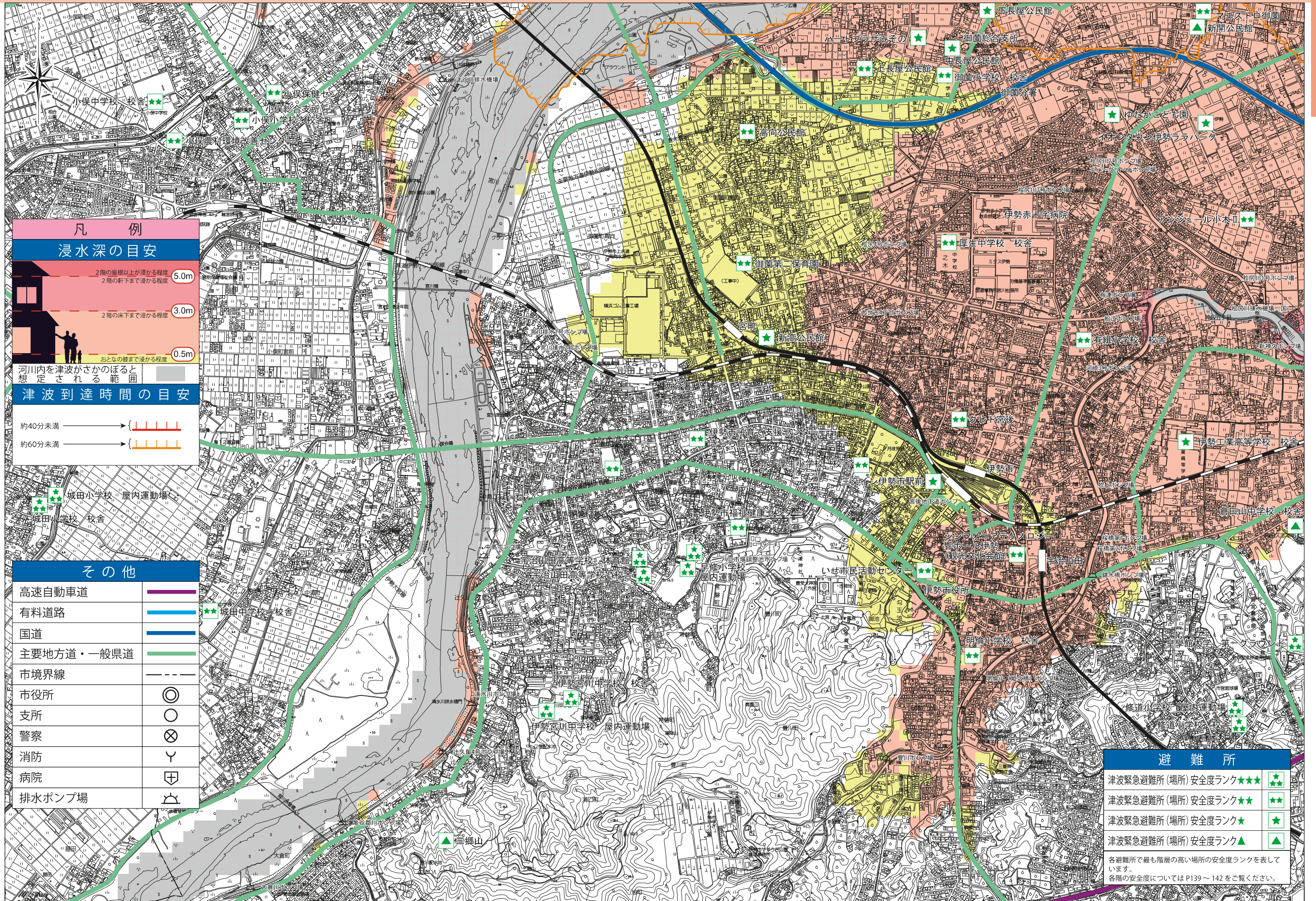
約60分未満

#### 避難所

津波緊急避難所(場所) 安全度ランク★★★★	
津波緊急避難所(場所) 安全度ランク★★★	
津波緊急避難所(場所) 安全度ランク★★	
津波緊急避難所(場所) 安全度ランク★	
津波緊急避難所(場所) 安全度ランク▲	

各避難所で最も階層の高い場所の安全度ランクを表しています。  
各階の安全度についてはP139～142をご覧ください。





**凡 例**

**浸水深の目安**

- 2階の屋根以上が浸かる程度 5.0m
- 2階の軒下まで浸かる程度 3.0m
- おとなの膝まで浸かる程度 0.5m

河川内を津波がさかのぼると想定される範囲

**津波到達時間の目安**

- 約40分未満
- 約60分未満

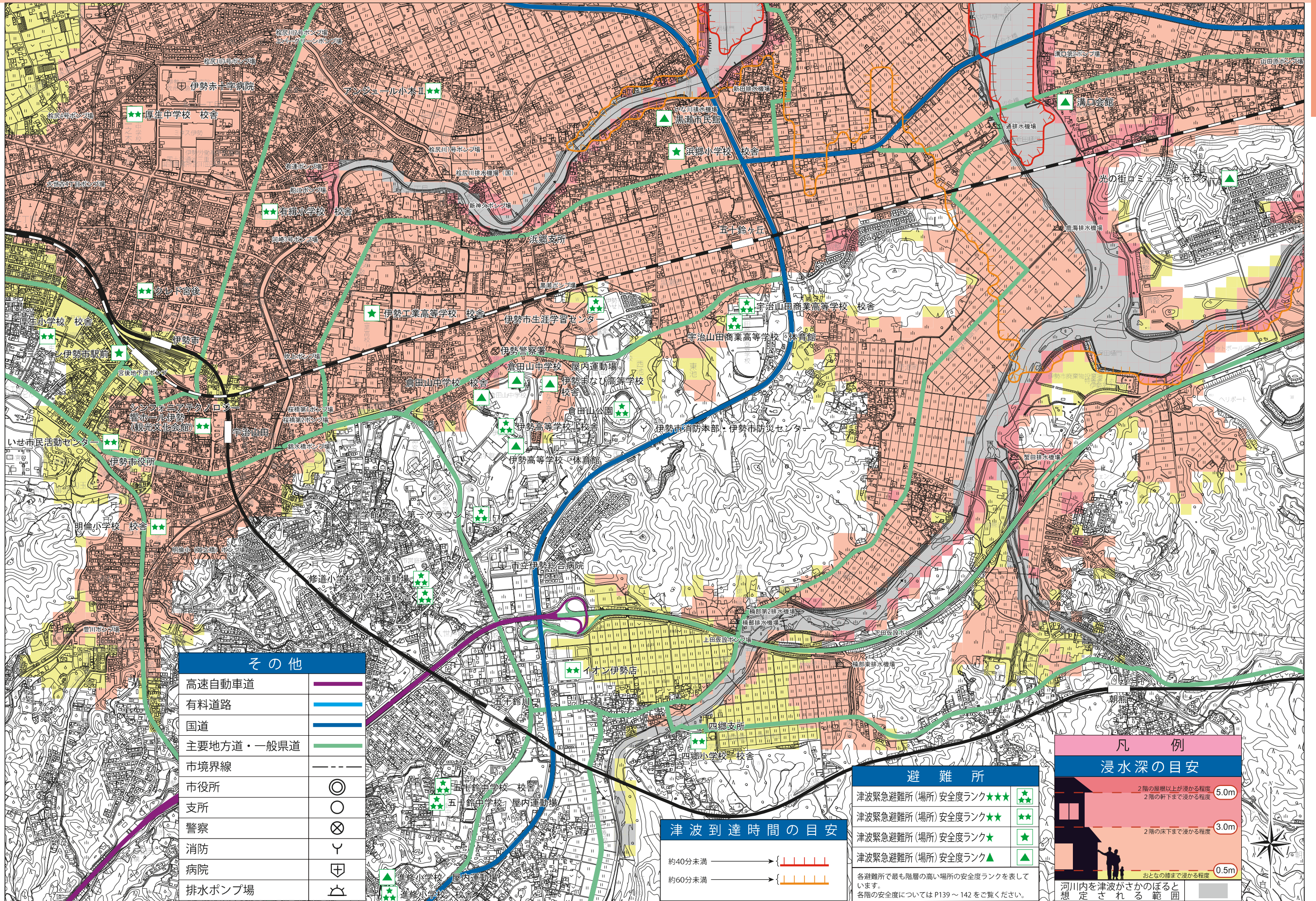
**その他**

- 高速自動車道
- 有料道路
- 国道
- 主要地方道・一般県道
- 市境界線
- 市役所
- 支所
- 警察
- 消防
- 病院
- 排水ポンプ場

**避難所**

津波緊急避難所(場所) 安全度ランク★★★★	★★★★
津波緊急避難所(場所) 安全度ランク★★★	★★★
津波緊急避難所(場所) 安全度ランク★★	★★
津波緊急避難所(場所) 安全度ランク★	★
津波緊急避難所(場所) 安全度ランク▲	▲

各避難所で最も階層の高い場所の安全度ランクを表しています。  
各階の安全度についてはP139～142をご覧ください。



その他	
高速自動車道	
有料道路	
国道	
主要地方道・一般県道	
市境界線	
市役所	
支所	
警察	
消防	
病院	
排水ポンプ場	

津波到達時間の目安	
約40分未満	
約60分未満	

避難所	
津波緊急避難所(場所)安全度ランク★★★★	
津波緊急避難所(場所)安全度ランク★★★	
津波緊急避難所(場所)安全度ランク★★	
津波緊急避難所(場所)安全度ランク★	
津波緊急避難所(場所)安全度ランク▲	
各避難所で最も階層の高い場所の安全度ランクを表しています。 各階の安全度についてはP139～142をご覧ください。	

凡例

浸水深の目安

- 2階の屋根以上が浸かる程度 2階の軒下まで浸かる程度 **5.0m**
- 2階の床下まで浸かる程度 **3.0m**
- おとなの膝まで浸かる程度 **0.5m**

河川内を津波がさかのぼると想定される範囲