

避難所	
指定避難所安全度ランク ★★★	★★★
指定避難所安全度ランク ★★	★★
指定避難所安全度ランク ★	★
指定避難所安全度ランク ▲	▲

各避難所で最も階層の高い場所の安全度ランクを表しています。
各階の安全度についてはP155～158をご覧ください。

早期の立退き避難が必要な区域	
氾濫流	■
河岸侵食	■

凡例

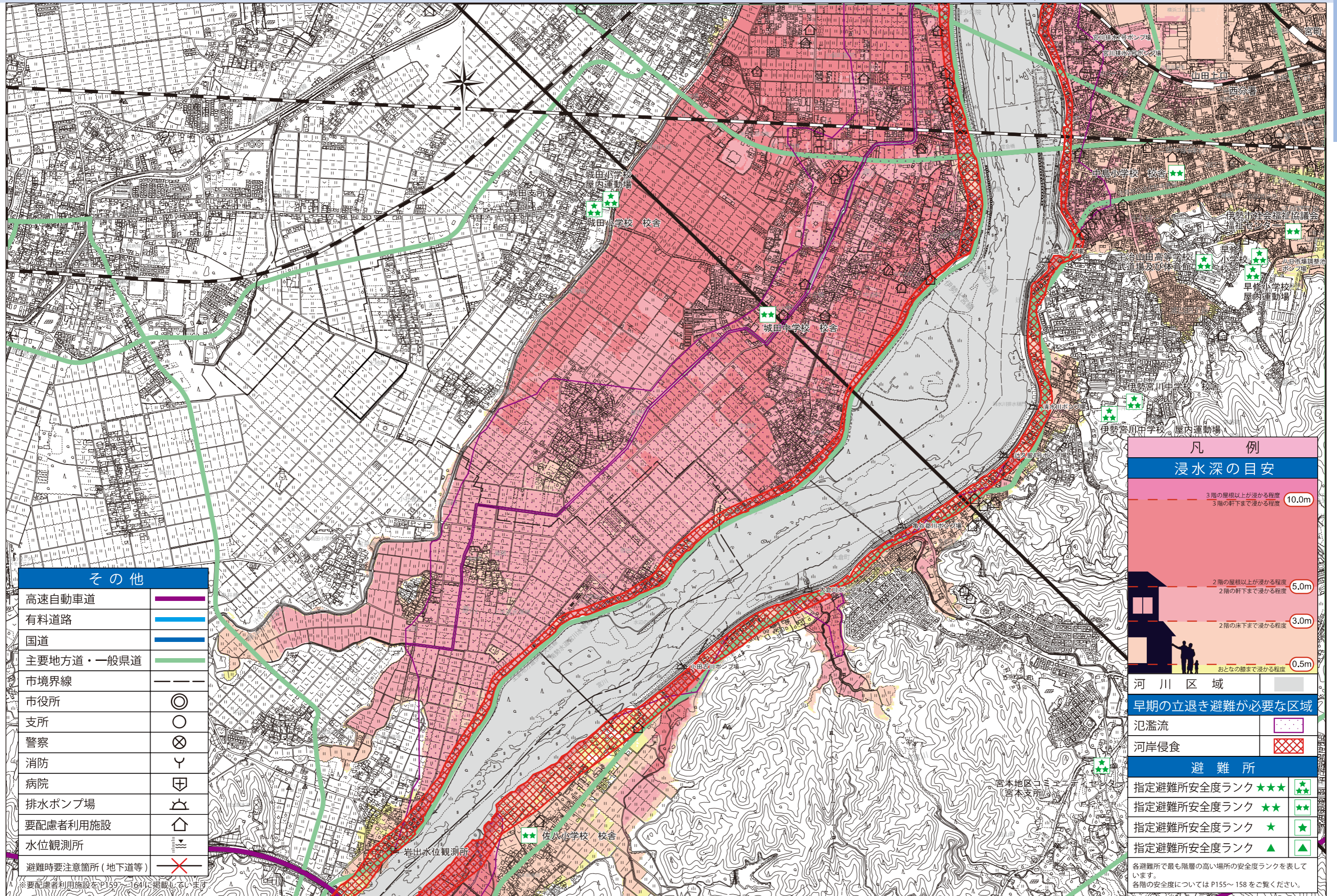
浸水深の目安

- 2階の屋根以上が浸かる程度 5.0m
- 2階の軒下まで浸かる程度 3.0m
- 2階の床下まで浸かる程度 0.5m
- おとなの膝まで浸かる程度 0.5m

河川区域

その他	
高速自動車道	■
有料道路	■
国道	■
主要地方道・一般県道	■
市境界線	---
市役所	◎
支所	○
警察	⊗
消防	⋈
病院	⊕
排水ポンプ場	⊕
要配慮者利用施設	⊕
水位観測所	≡
避難時要注意箇所（地下道等）	✕

※要配慮者利用施設をP159～164に掲載しています。



その他	
高速自動車道	
有料道路	
国道	
主要地方道・一般県道	
市境界線	
市役所	
支所	
警察	
消防	
病院	
排水ポンプ場	
要配慮者利用施設	
水位観測所	
避難時要注意箇所 (下水道等)	

凡 例

浸水深の目安

- 3階の屋根以上が浸かる程度
3階の軒下まで浸かる程度 **10.0m**
- 2階の屋根以上が浸かる程度
2階の軒下まで浸かる程度 **5.0m**
- 2階の床下まで浸かる程度 **3.0m**
- おとなの膝まで浸かる程度 **0.5m**

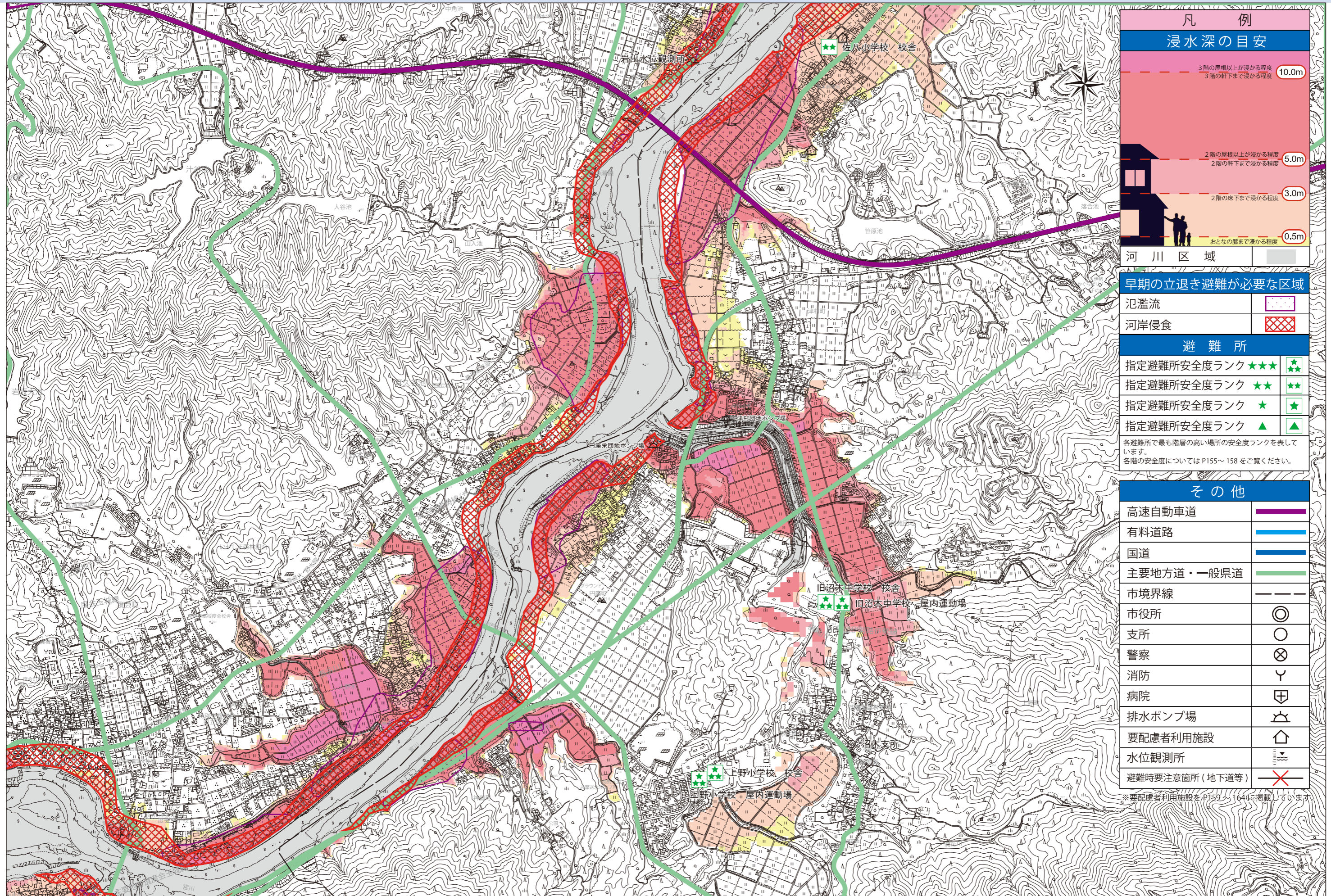
河川区域

早期の立退き避難が必要な区域

避難所

指定避難所安全度ランク	★★★★	
指定避難所安全度ランク	★★★	
指定避難所安全度ランク	★★	
指定避難所安全度ランク	★	
指定避難所安全度ランク	▲	

各避難所で最も階層の高い場所の安全度ランクを表しています。
各階の安全度についてはP155～158をご覧ください。



凡 例	
浸水深の目安	
3階の屋根以上が浸かる程度 3階の軒下まで浸かる程度	10.0m
2階の屋根以上が浸かる程度 2階の軒下まで浸かる程度	5.0m
2階の床下まで浸かる程度	3.0m
おとなの膝まで浸かる程度	0.5m
河川区域	

早期の立退き避難が必要な区域	
氾濫流	
河岸侵食	
避難所	
指定避難所安全度ランク	★★★★
指定避難所安全度ランク	★★★
指定避難所安全度ランク	★★
指定避難所安全度ランク	★
指定避難所安全度ランク	▲

その他	
高速自動車道	
有料道路	
国道	
主要地方道・一般県道	
市境界線	
市役所	
支所	
警察	
消防	
病院	
排水ポンプ場	
要配慮者利用施設	
水位観測所	
避難時要注意箇所(地下道等)	

※要配慮者利用施設をP159～164に掲載しています。