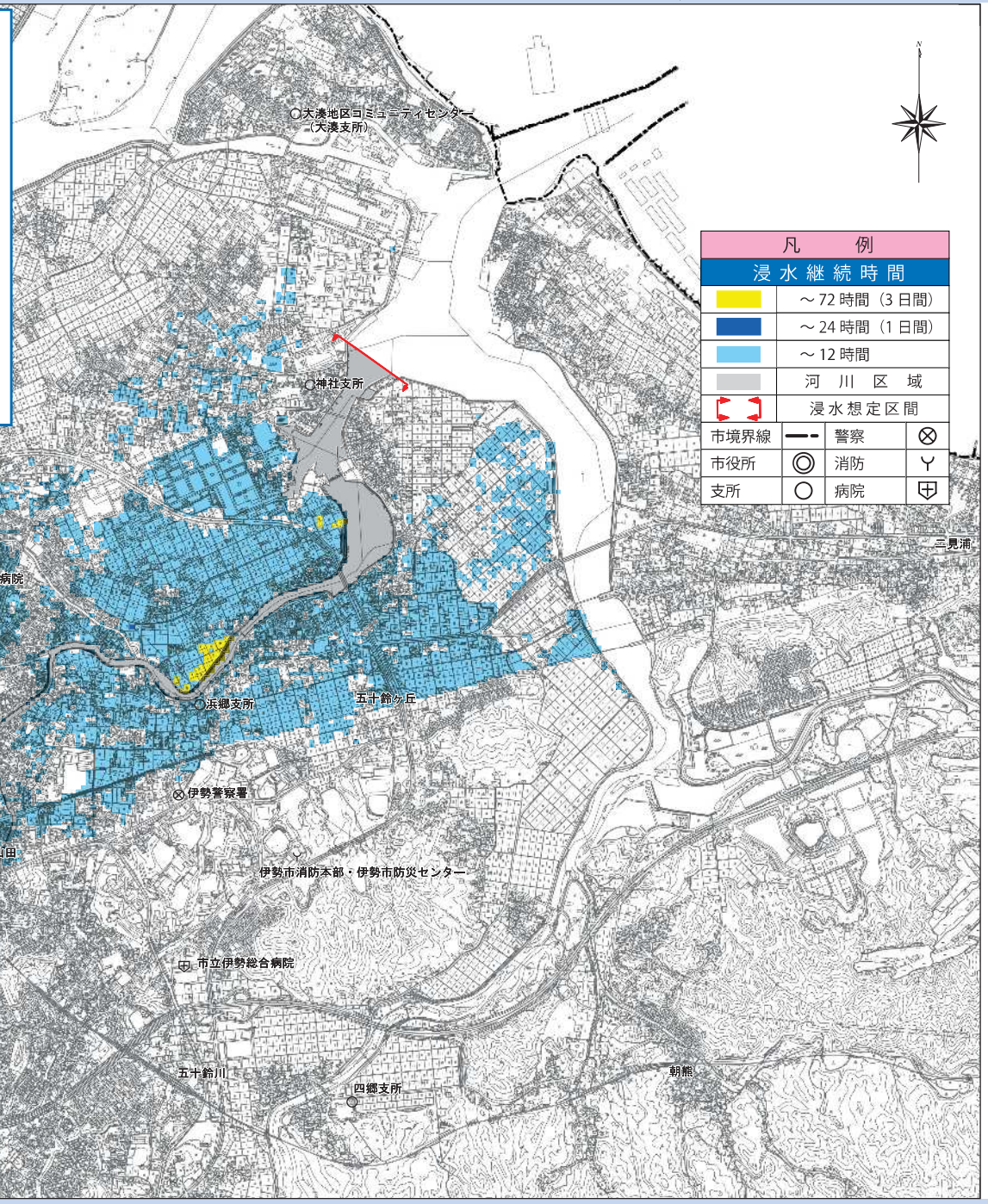


浸水継続時間（勢田川）について

1. 説明文
 - (1) この図は、富川水系勢田川の水位周知区間について、水防法の規定に基づき浸水継続時間を表示した図面です。
 - (2) この浸水継続時間は、指定時点の勢田川の河道の整備状況を勘案して、想定し得る最大規模の雨に伴う洪水により勢田川が氾濫した場合の浸水の状況をシミュレーションにより予測したものです。
 - (3) なお、このシミュレーションの実施にあたっては、支川の（決壊による）氾濫、シミュレーションの前提となる降雨を超える規模の降雨による氾濫、高潮及び内水による氾濫等を考慮していませんので、この想定される浸水継続時間が実際の浸水継続時間と異なる場合や、浸水継続時間が明示されていない区域においても浸水が発生する場合があります。
 - (4) 下記の基本事項等のうち、(国)の記載のあるものは国土交通省中部地方整備局三重河川国道事務所、また(県)の記載のあるものは三重県が公表した浸水想定区域図に関する説明です。
2. 基本事項等
 - (1) 作成主体：国土交通省中部地方整備局 三重河川国道事務所(国)、三重県(県)
 - (2) 指定年月日：平成29年6月2日(国)、令和元年6月11日(県)、一(県) (3) 告示番号：国土交通省中部地方整備局告示第64号(国)、一(県)
 - (4) 指定の根拠法令：水防法(昭和24年法律第193号)第14条第1項(国)
 - (5) 対象となる水位周知河川 富川水系勢田川(検討対象区間)
 - 左岸(国)：朝川合流点から五十鈴川合流点まで
 - 右岸(国)：朝川合流点から五十鈴川合流点まで
 - (県)：三重県伊勢市勢田町
 - (6) 指定の前提となる降雨 勢田川流域の3時間の総雨量301mm(国・県) (7) 関係市町村：伊勢市
 - (8) その他計算条件等
- ① この図は、勢田川の水位周知区間(国)、三重県管理区間(県)において破堤等が起きた場合の洪水浸水想定区域を図示しています。
- ② (国)この図は、勢田川の勢田川防潮水門より上流において、一定の条件で破堤させたときの氾濫解析計算結果を基に作成したものです。(県)この図は、勢田川において、一定の条件で破堤等させたときの氾濫計算結果を基に作成したものです。
- ③ 氾濫計算は、対象区域をおよそ25m間隔の格子(計算メッシュという)に分割して、これを1単位として計算しています。このため、微地形による影響が表せていない場合があります。
- ④ 洪水浸水想定区域は、氾濫計算結果から計算メッシュ毎の想定浸水水位を算出し、隣接する計算メッシュとの連続性及連続盛土構造物(道路や鉄道の盛土など)等を考慮して図化しています。



凡 例	
浸水継続時間	
	～72時間(3日間)
	～24時間(1日間)
	～12時間
	河川区域
	浸水想定区間
	市境界線
	警察
	消防
	支所
	病院
	