

洪水ハザードマップ (汁谷川) ②

1 : 15,000 0 100 500 1000 m

凡 例

浸水深の目安

2階の屋根以上が浸かる程度
2階の軒下まで浸かる程度 **5.0m**

2階の床下まで浸かる程度 **3.0m**

おとなの膝まで浸かる程度 **0.5m**

河川区域

早期の立退き避難が必要な区域

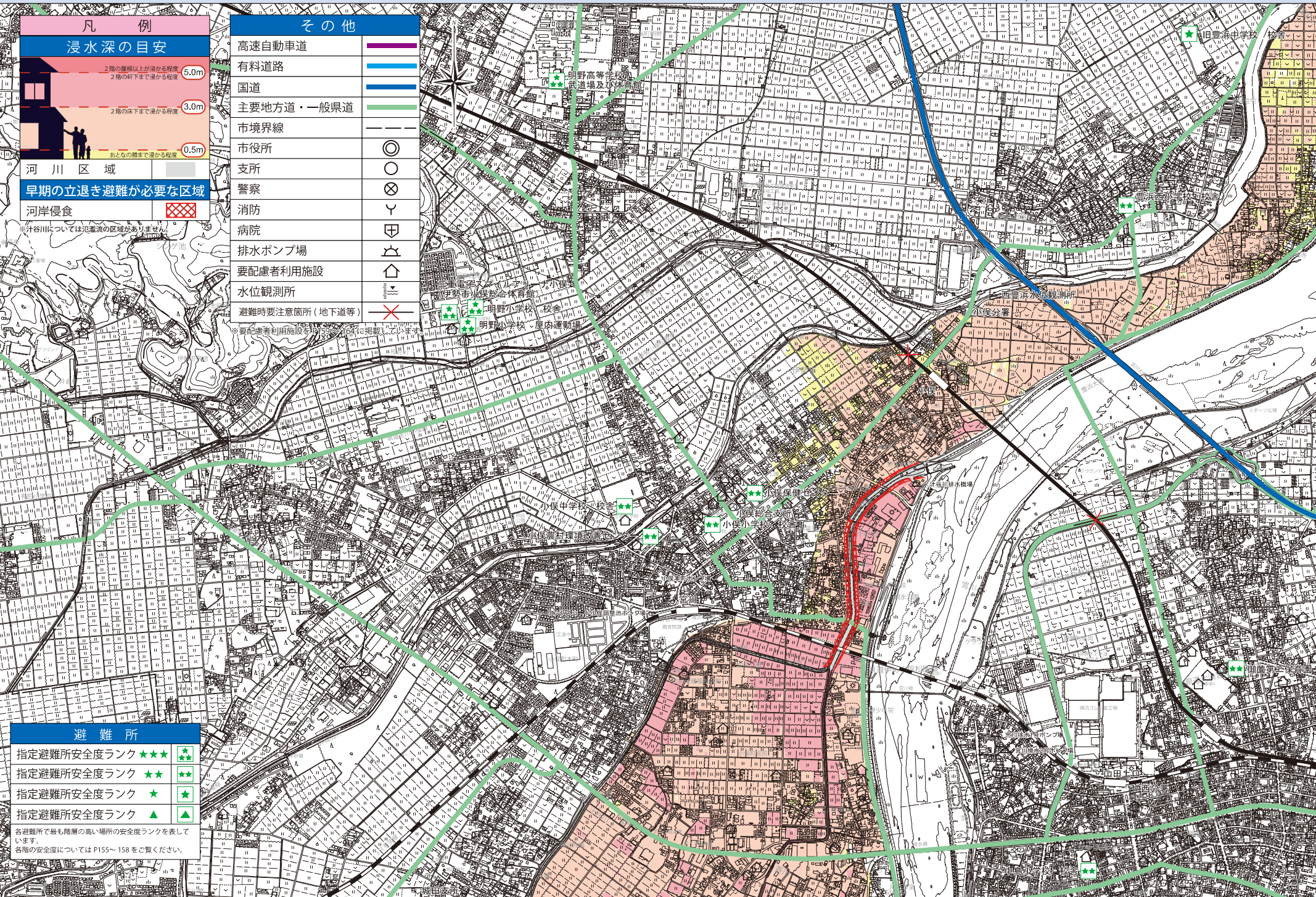
河岸侵食

その他

高速自動車道	
有料道路	
国道	
主要地方道・一般県道	
市境界線	
市役所	
支所	
警察	
消防	
病院	
排水ポンプ場	
要配慮者利用施設	
水位観測所	
避難時要注意箇所(地下道等)	

※汁谷川については氾濫流の区域がありません。

※要配慮者利用施設はP155～158に掲載しています。



避難所

指定避難所安全度ランク★★★★	
指定避難所安全度ランク★★★	
指定避難所安全度ランク★★	
指定避難所安全度ランク★	
指定避難所安全度ランク▲	

各避難所で最も階層の高い場所の安全度ランクを表しています。

各階の安全度についてはP155～158をご覧ください。