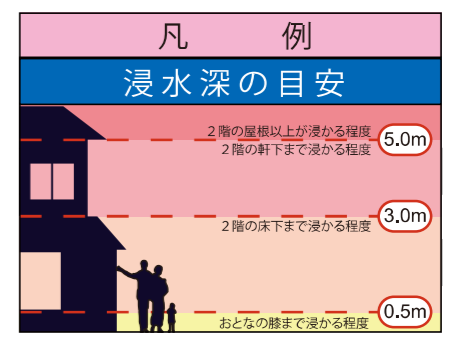


その他	
高速自動車道	
有料道路	
国道	
主要地方道・一般県道	
市境界線	
市役所	
支所	
警察	
消防	
病院	
排水ポンプ場	
要配慮者利用施設	
水位観測所	
避難時要注意箇所(地下道等)	
平成29年台風第21号による浸水実績	
浸水被害範囲	



内水ハザードマップの降雨条件
 このマップは、想定する最大規模の降雨を設定し、浸水区域及び浸水深をシミュレーションした結果に加え、平成29年度台風第21号の浸水実績調査結果を元に作成しています。
 最大規模の降雨とは、降り始めから止むまでの間に1時間最大193mmの降雨をピークとした想定をしています。
 設定した降雨と異なる降雨が発生した場合には、浸水区域や浸水深が大きくなることもありますので注意が必要です。過去の大雨による浸水実績をふまえ、早めに行動をしてください。

台風第21号の浸水実績
 「平成29年台風第21号による浸水実績」は平成29年10月22日から10月23日にかけての台風第21号によって浸水被害が発生した地区をとりまとめて示したものです。調査の方法は、浸水の聞き取り調査、家屋被害の分布状況、衛星写真の解析結果を基に示しております。お住いの地域や、よく場所を確認し緊急時の水防活動や避難等に役立ててください。
 ※ここに示した範囲は平成29年11月30日時点で浸水被害が判明している伊勢市内の区域のみであり、また聞き取り調査の結果を使用していることから、全てを網羅して高い精度で示したものではありません。



避難所

指定避難所安全度ランク	★★★★	
指定避難所安全度ランク	★★★	
指定避難所安全度ランク	★★	
指定避難所安全度ランク	★	
指定避難所安全度ランク	▲	

各避難所で最も階層の高い場所の安全度ランクを表しています。
 各階の安全度についてはP155～158をご覧ください。

※要配慮者利用施設をP159～164に掲載しています。

内水ハザードマップ②

1:15,000 0 100 500 1000 m

その他	
高速自動車道	
有料道路	
国道	
主要地方道・一般県道	
市境界線	
市役所	
支所	
警察	
消防	
病院	
排水ポンプ場	
要配慮者利用施設	
水位観測所	
避難時要注意箇所(地下道等)	

凡例

浸水深の目安

- 2階の屋根以上が浸かる程度 5.0m
- 2階の軒下まで浸かる程度 3.0m
- おとなの膝まで浸かる程度 0.5m

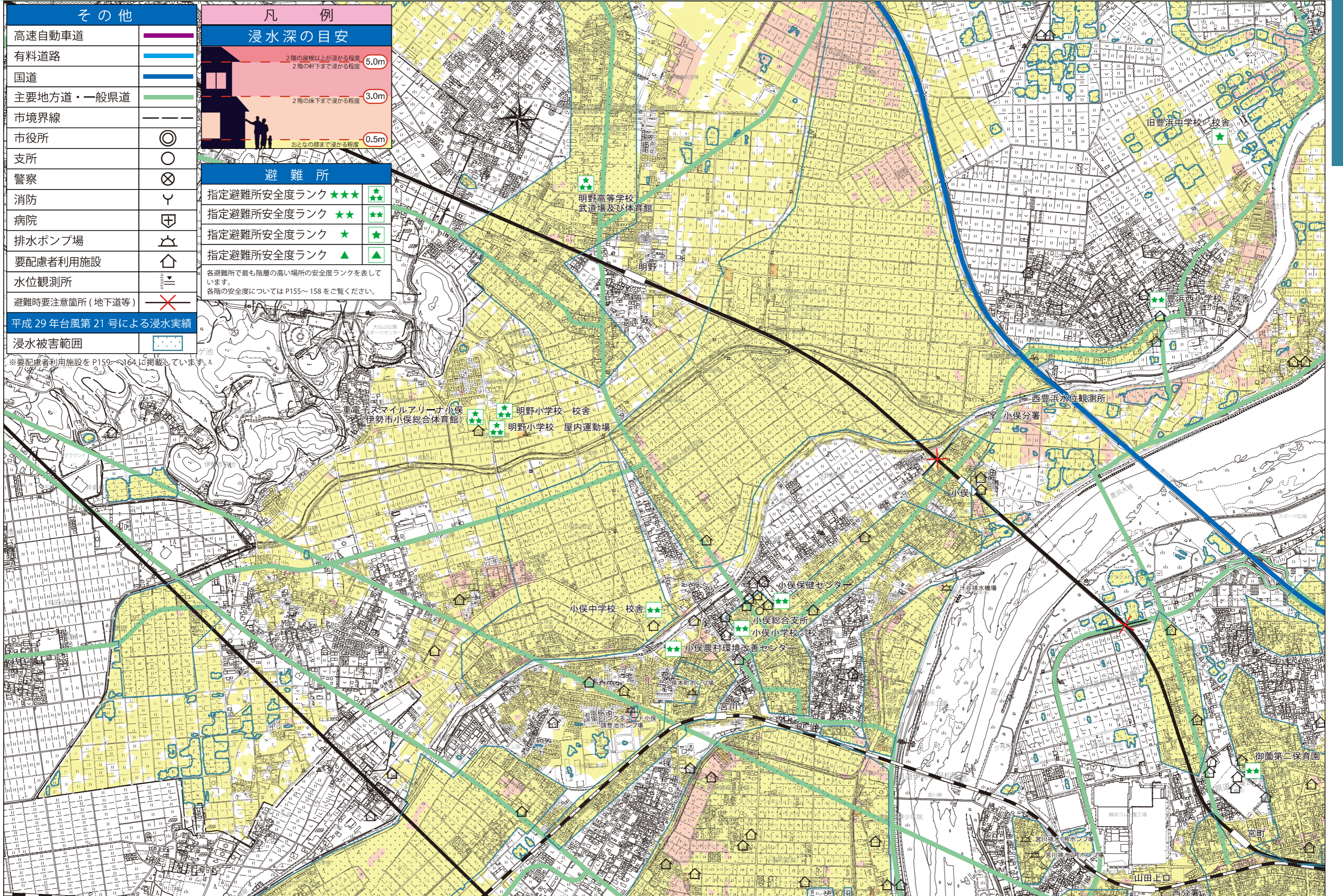
避難所

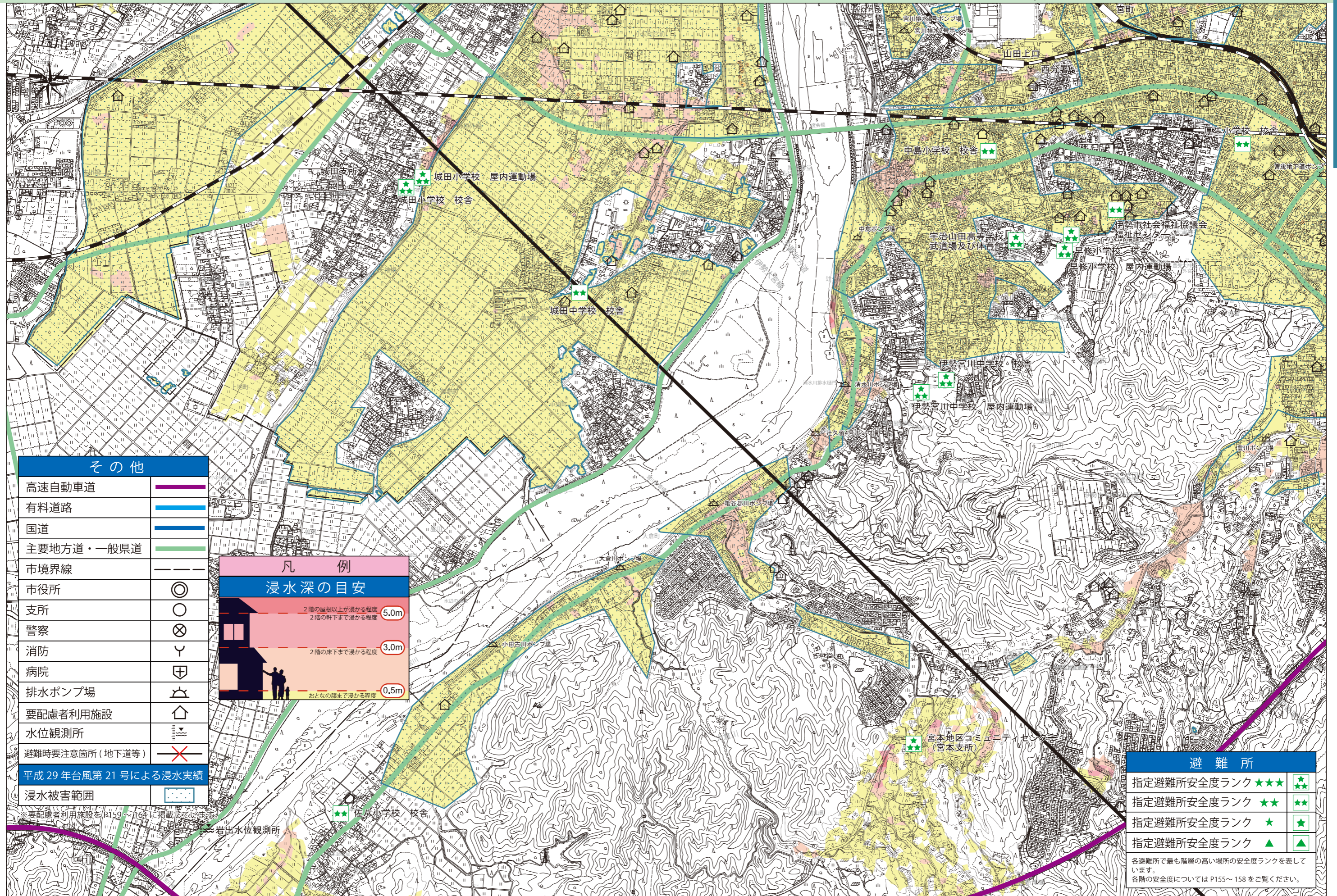
指定避難所安全度ランク	安全度
★★★★	
★★★	
★★	
★	
▲	

各避難所で最も階層の高い場所の安全度ランクを表しています。
各階の安全度についてはP155～158をご覧ください。

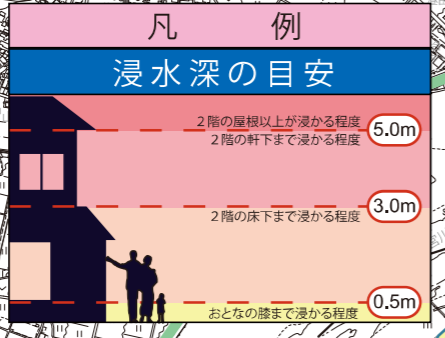
平成 29 年台風第 21 号による浸水実績
浸水被害範囲

※要配慮者利用施設をP159～164に掲載しています。A





その他	
高速自動車道	
有料道路	
国道	
主要地方道・一般県道	
市境界線	
市役所	
支所	
警察	
消防	
病院	
排水ポンプ場	
要配慮者利用施設	
水位観測所	
避難時要注意箇所(地下道等)	
平成 29 年台風第 21 号による浸水実績	
浸水被害範囲	



避難所	
指定避難所安全度ランク	★★★★
指定避難所安全度ランク	★★★
指定避難所安全度ランク	★★
指定避難所安全度ランク	★
指定避難所安全度ランク	▲

各避難所で最も階層の高い場所の安全度ランクを表しています。
各階の安全度についてはP155～158をご覧ください。