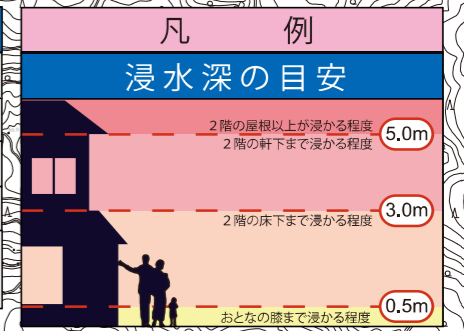


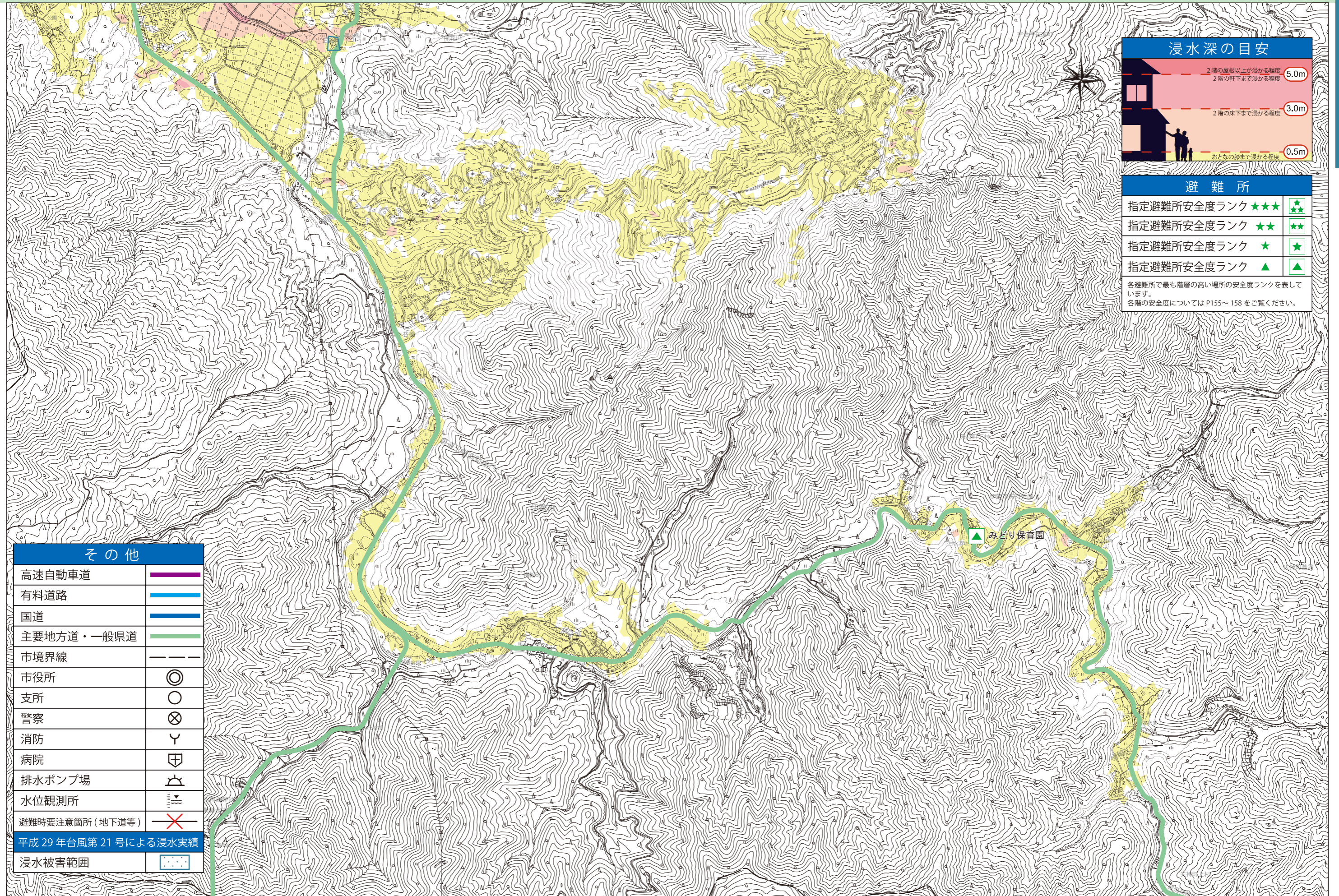
その他	
高速自動車道	
有料道路	
国道	
主要地方道・一般県道	
市境界線	
市役所	
支所	
警察	
消防	
病院	
排水ポンプ場	
要配慮者利用施設	
水位観測所	
避難時要注意箇所(地下道等)	
平成 29 年台風第 21 号による浸水実績	
浸水被害範囲	

※要配慮者利用施設を P159～164 に掲載しています。

避難所	
指定避難所安全度ランク	★★★★
指定避難所安全度ランク	★★★
指定避難所安全度ランク	★★
指定避難所安全度ランク	★
指定避難所安全度ランク	▲

各避難所で最も階層の高い場所の安全度ランクを表しています。
各階の安全度については P155～158 をご覧ください。





浸水深の目安

2階の屋根以上が浸かる程度 5.0m
 2階の軒下まで浸かる程度 3.0m
 2階の床下まで浸かる程度 0.5m
 おとなの腰まで浸かる程度 0.5m

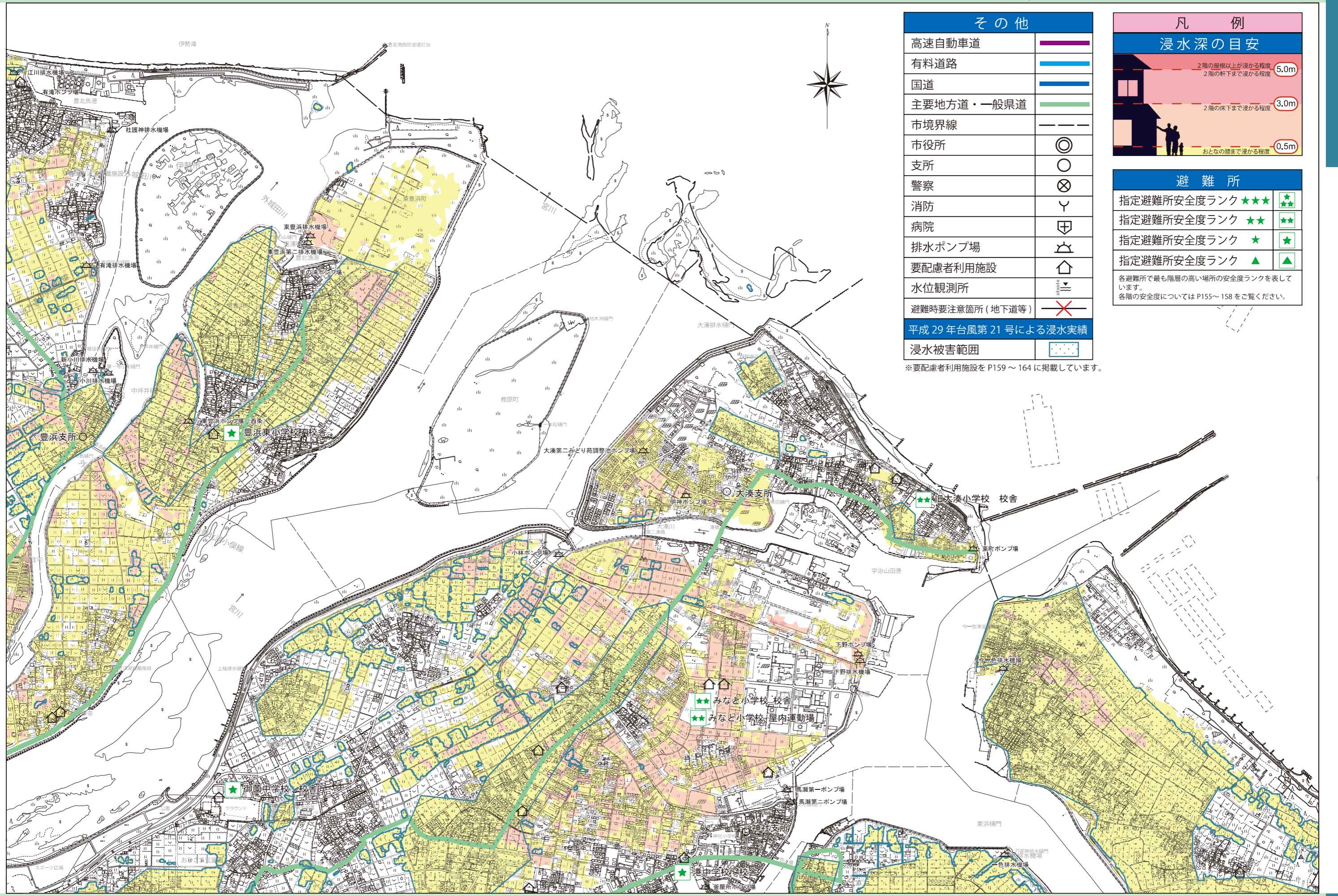
避難所

指定避難所安全度ランク	★★★★	★
指定避難所安全度ランク	★★★	★
指定避難所安全度ランク	★★	★
指定避難所安全度ランク	★	★
指定避難所安全度ランク	▲	▲

各避難所で最も階層の高い場所の安全度ランクを表しています。
 各階の安全度についてはP155～158をご覧ください。

その他

高速自動車道	
有料道路	
国道	
主要地方道・一般県道	
市境界線	
市役所	
支所	
警察	
消防	
病院	
排水ポンプ場	
水位観測所	
避難時要注意箇所(地下道等)	
平成29年台風第21号による浸水実績	
浸水被害範囲	



その他	
高速自動車道	
有料道路	
国道	
主要地方道・一般県道	
市境界線	
市役所	
支所	
警察	
消防	
病院	
排水ポンプ場	
要配慮者利用施設	
水位観測所	
避難時要注意箇所(地下道等)	
平成 29 年台風第 21 号による浸水実績	
浸水被害範囲	

凡 例

浸水深の目安

- 5.0m: 2階の屋根以上が浸かる程度 (2階の軒下まで浸かる程度)
- 3.0m: 2階の床下まで浸かる程度
- 0.5m: おとなの膝まで浸かる程度

避難所

指定避難所安全度ランク	★★★★	
指定避難所安全度ランク	★★★	
指定避難所安全度ランク	★★	
指定避難所安全度ランク	★	
指定避難所安全度ランク	▲	

各避難所で最も階層の高い場所の安全度ランクを表しています。
各階の安全度についてはP155～158をご覧ください。

※要配慮者利用施設をP159～164に掲載しています。