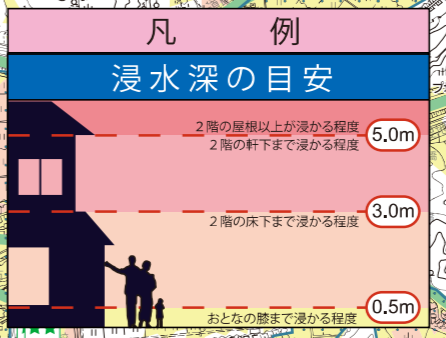


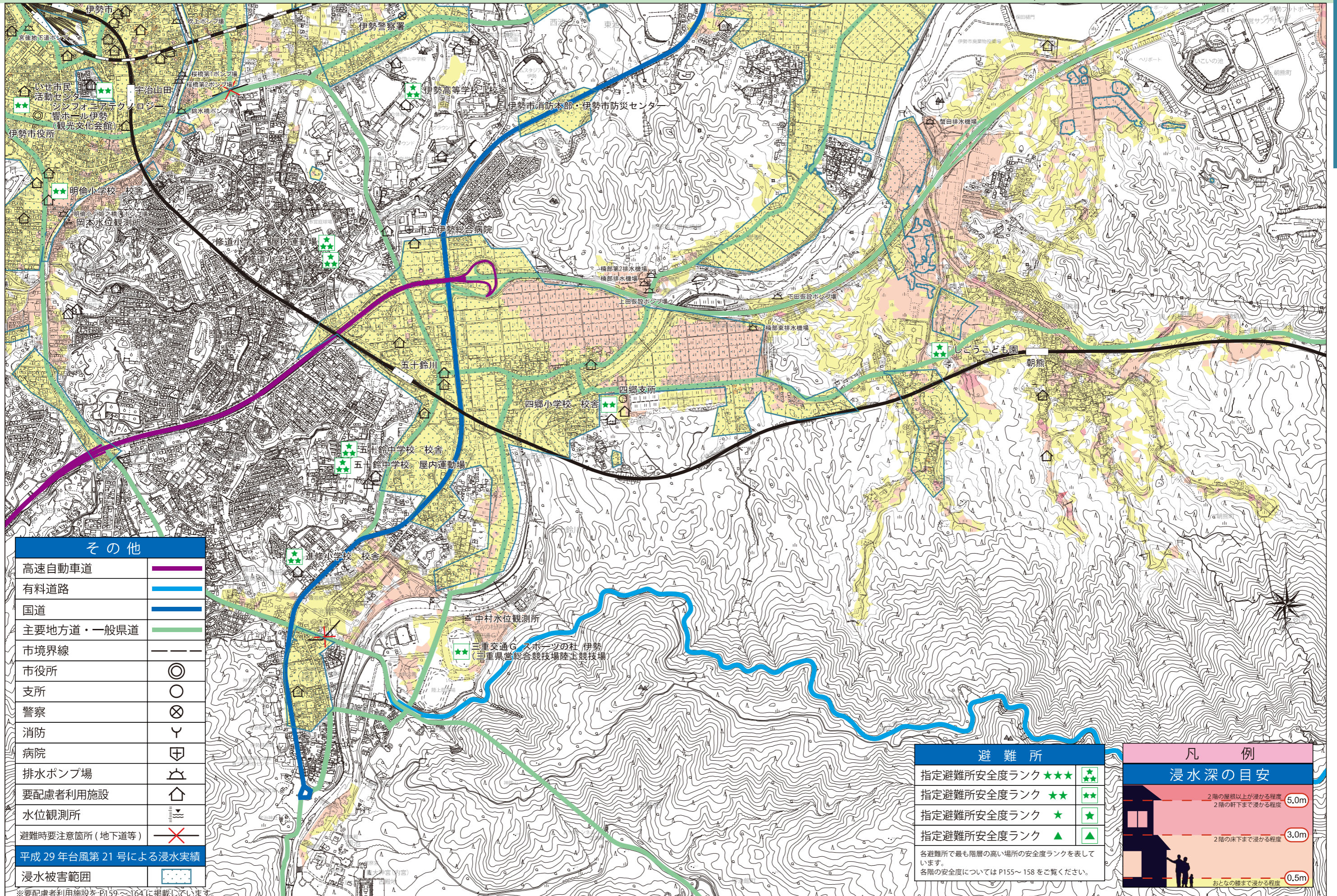
その他	
高速自動車道	
有料道路	
国道	
主要地方道・一般県道	
市境界線	
市役所	
支所	
警察	
消防	
病院	
排水ポンプ場	
要配慮者利用施設	
水位観測所	
避難時要注意箇所(地下道等)	
平成29年台風第21号による浸水実績	
浸水被害範囲	

避難所	
指定避難所安全度ランク	★★★★
指定避難所安全度ランク	★★★
指定避難所安全度ランク	★★
指定避難所安全度ランク	★
指定避難所安全度ランク	▲

各避難所で最も階層の高い場所の安全度ランクを表しています。
各階の安全度についてはP155～158をご覧ください。



※要配慮者利用施設をP.159～164に掲載しています。



その他	
高速自動車道	
有料道路	
国道	
主要地方道・一般県道	
市境界線	
市役所	
支所	
警察	
消防	
病院	
排水ポンプ場	
要配慮者利用施設	
水位観測所	
避難時要注意箇所(地下道等)	
平成 29 年台風第 21 号による浸水実績	
浸水被害範囲	

避難所	
指定避難所安全度ランク	★★★★
指定避難所安全度ランク	★★★
指定避難所安全度ランク	★★
指定避難所安全度ランク	★
指定避難所安全度ランク	▲

各避難所で最も階層の高い場所の安全度ランクを表しています。
各階の安全度については P155～158 をご覧ください。

凡 例	
浸水深の目安	
	2階の屋根以上が浸かる程度 5.0m
	2階の軒下まで浸かる程度 3.0m
	2階の床下まで浸かる程度 0.5m
	おとなの膝まで浸かる程度 0.5m

※要配慮者利用施設を P159～164 に掲載しています。