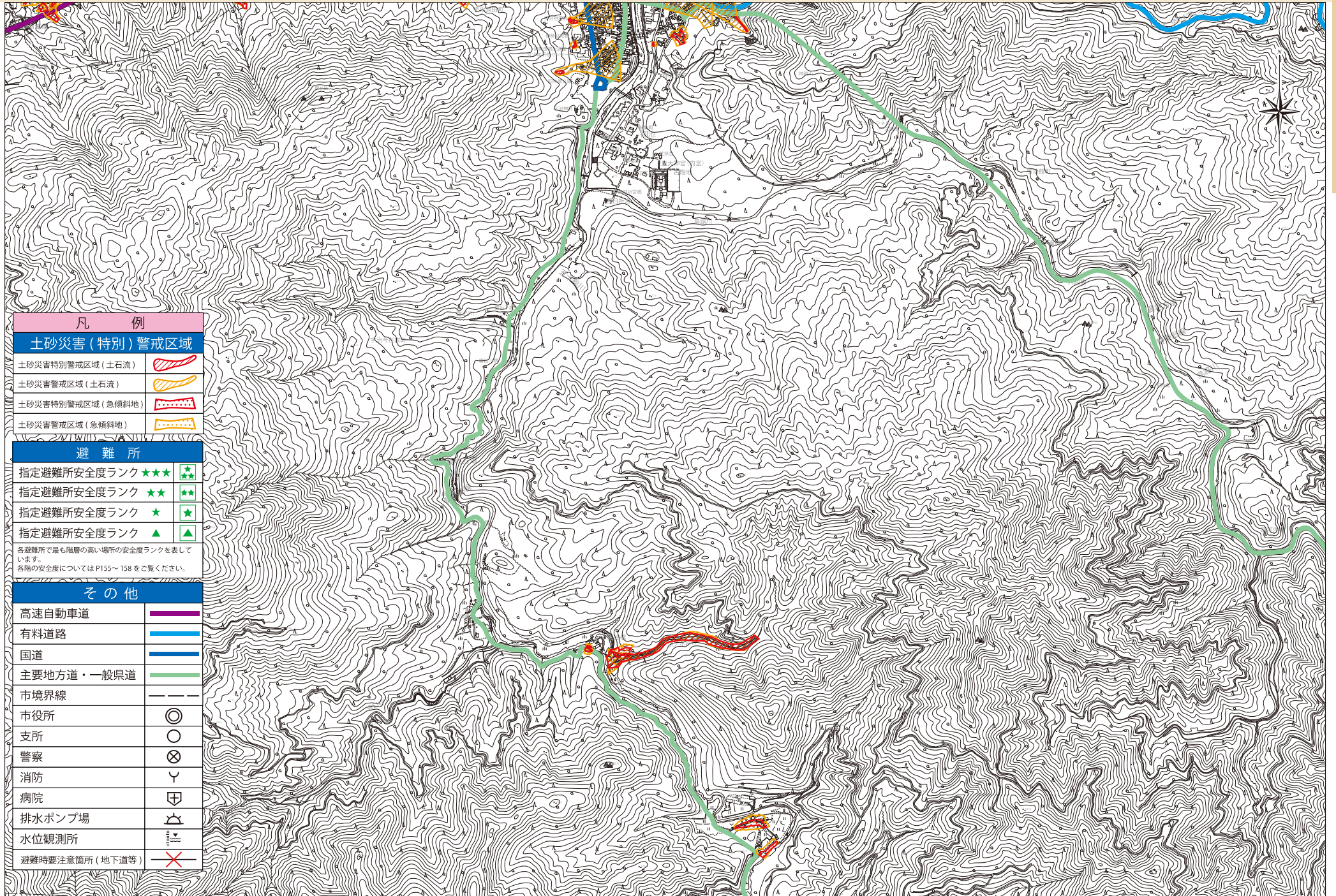
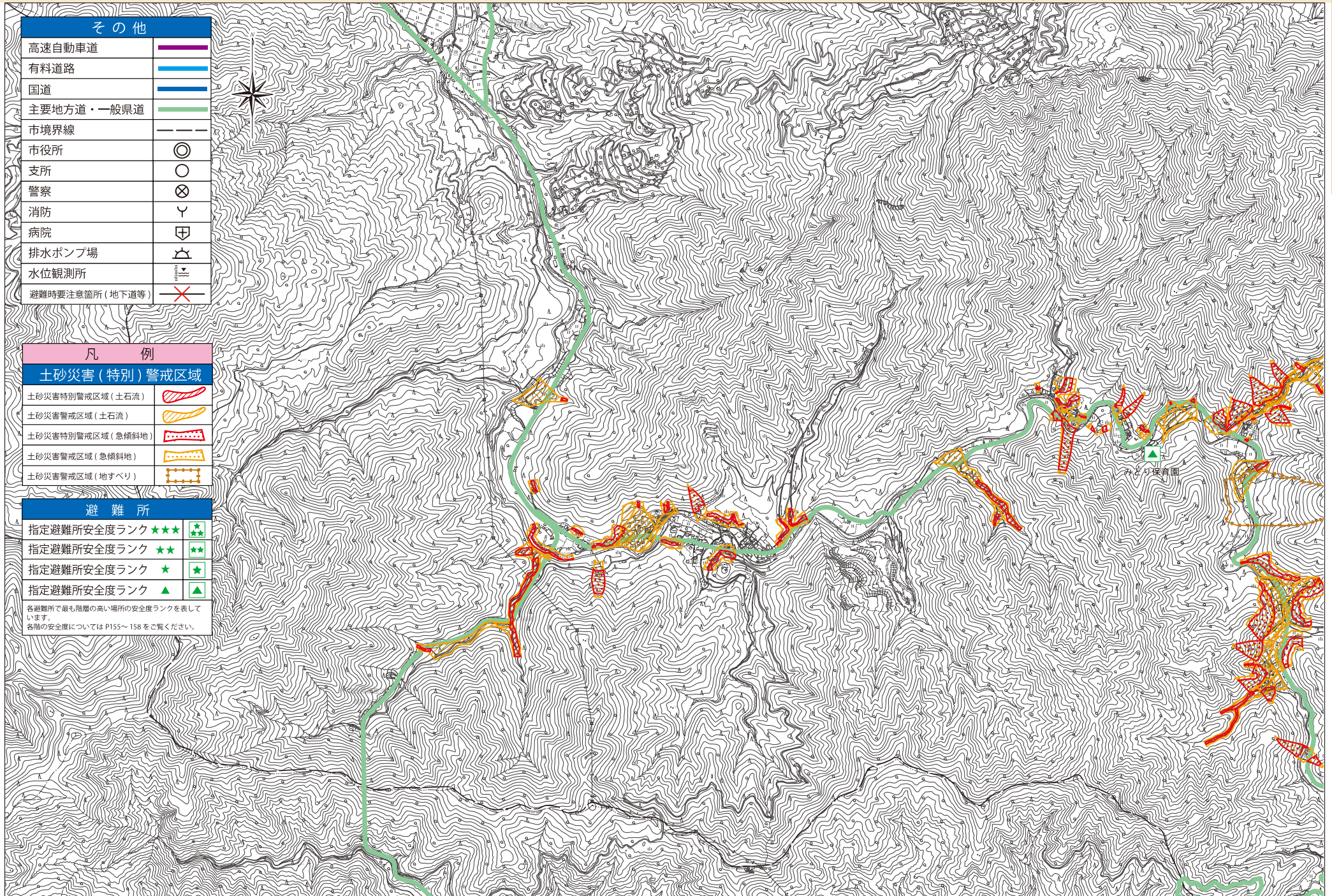


凡 例	
土砂災害（特別）警戒区域	
土砂災害特別警戒区域（土石流）	
土砂災害警戒区域（土石流）	
土砂災害特別警戒区域（急傾斜地）	
土砂災害警戒区域（急傾斜地）	
土砂災害警戒区域（地すべり）	
避難所	
指定避難所安全度ランク ★★★	
指定避難所安全度ランク ★★	
指定避難所安全度ランク ★	
指定避難所安全度ランク ▲	
各避難所で最も階層の高い場所の安全度ランクを表しています。 各階の安全度についてはP155～158をご覧ください。	
その他	
高速自動車道	
有料道路	
国道	
主要地方道・一般県道	
市境界線	
市役所	
支所	
警察	
消防	
病院	
排水ポンプ場	
要配慮者利用施設	
水位観測所	
避難時要注意箇所（地下道等）	



凡 例	
土砂災害（特別）警戒区域	
土砂災害特別警戒区域（土石流）	
土砂災害警戒区域（土石流）	
土砂災害特別警戒区域（急傾斜地）	
土砂災害警戒区域（急傾斜地）	
避難所	
指定避難所安全度ランク ★★★	
指定避難所安全度ランク ★★	
指定避難所安全度ランク ★	
指定避難所安全度ランク ▲	
各避難所で最も階層の高い場所の安全度ランクを表しています。 各階の安全度についてはP155～158をご覧ください。	
その他	
高速自動車道	
有料道路	
国道	
主要地方道・一般県道	
市境界線	
市役所	
支所	
警察	
消防	
病院	
排水ポンプ場	
水位観測所	
避難時要注意箇所（地下道等）	



その他	
高速自動車道	
有料道路	
国道	
主要地方道・一般県道	
市境界線	
市役所	
支所	
警察	
消防	
病院	
排水ポンプ場	
水位観測所	
避難時要注意箇所(地下道等)	

凡 例	
土砂災害(特別)警戒区域	
土砂災害特別警戒区域(土石流)	
土砂災害警戒区域(土石流)	
土砂災害特別警戒区域(急傾斜地)	
土砂災害警戒区域(急傾斜地)	
土砂災害警戒区域(地すべり)	

避難所	
指定避難所安全度ランク★★★★	
指定避難所安全度ランク★★★	
指定避難所安全度ランク★★	
指定避難所安全度ランク★	
指定避難所安全度ランク▲	

各避難所で最も階層の高い場所の安全度ランクを表しています。
各階の安全度についてはP155～158をご覧ください。