

男女共同参画情報（第151号）

令和2年6月

新型コロナウイルス感染拡大！ステイホーム、そして梅雨入り・・・

「新しい生活様式」がはじまり、感染拡大防止のため3密を避けるなど、我慢の日々が続いていますが、体調を崩されたりしていないでしょうか。

2020年は、『202030』意思決定の場への女性登用率を30%にする目標の年です。

伊勢市の男女共同参画基本計画では、審議会等の女性委員の割合の目標を2022年に40%としています。さらに高い数字ですが、目標達成に向けた取り組みを進めていきますので、ご理解とご協力をお願いします。

ご挨拶が遅れましたが、男女共同参画担当は、4月の異動で北村参事に代わり、後任に辻参事（ふるさと未来づくり・男女共同参画担当）が就任しました。丸山、西は引き続き担当しますのでよろしくをお願いします。



DV被害の深刻化が懸念されています

新型コロナウイルス感染拡大防止により外出自粛や休業要請が行われました。社会は経済的な打撃を受け、生活不安やストレスからDV被害等の深刻化が懸念されています。このことから、内閣府では従来の電話相談に加え、メールやチャットでも相談できる「DV相談+（プラス）」が開設され、相談支援体制が拡充されています。

DV相談^{プラス} 電話番号：0120-279-889 電話・メール 24時間受付



「DV相談+」のサイトへはこちらからアクセス ⇒
従来のDV相談ナビもご利用いただけます。最寄りの相談窓口につながります。

DV相談ナビ 電話番号：0570-0-55210

※ご利用には通話料がかかります。
相談時間は各相談機関の受付時間内に限ります。

DV等の被害に遭っている人は、自分から助けを求めることが難しい場合もあります。周りで被害に困っている人がいたら、この情報を伝えてあげてください。

6月23日～29日「男女共同参画週間」

～2020年度キャッチフレーズ～

“そっか。いい人生はいい時間の使い方なんだ。”
“ワクワク・ライフ・バランス”

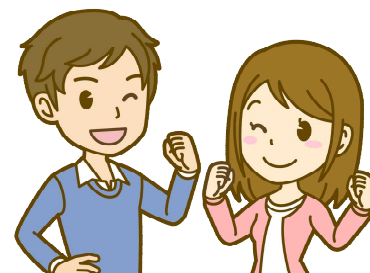


8月17日は「パートナーの日」

伊勢市では「男女共同参画推進条例」で、毎年8月17日を「パートナーの日」と定めています。この日は、男女が性別に関係なくお互いを認め合い、支えあい、共に生きるために思いやりの心を持って、考え行動する日です。男女の多様な生き方の選択や、個々の能力の発揮のために、家庭や職場など身近なところから、男女の役割分担を見直し、互いを尊重しあって協力していきましょう！

令和2年度男女共同参画推進事業者募集！

「性別にかかわらず能力を発揮できる職場づくり」、「仕事と家庭の両立支援」、「ワーク・ライフ・バランスの実践」など、働き方を見直し、男女が共に働きやすい職場環境づくりに取り組んでいる事業者、団体を募集します。



【対象】市内に活動の拠点を置く事業者または団体
(地方公共団体及び公的機関は除く)

【受付期間】7月1日(水)～9月30日(水)・17時(必着)

【提出方法】郵送またはEメール 詳細はこちらをご覧ください⇒

【お申込み・お問合せ先】 市民交流課 男女共同参画係 TEL21-5513



令和2年度の事業について

今年の春は、新型コロナウイルスの感染拡大防止のため、イベントの延期や中止が相次ぎました。現在のところ、落ち着きを取り戻しつつありますが、未だ予断を許さない状況にあり、今後の感染拡大も懸念されます。

今年度における市やNPO男女共同参画いんぼう伊勢のイベントにつきましても、新型コロナウイルス関連情報及び社会の状況を鑑み、安全を確保しながら、実施について検討していきたいと思っております。イベント開催が決定いたしましたら、また本情報紙等でお知らせいたします。



梅雨の晴れ間に凜と咲くアジサイの花…
コロナ収束までみんなで頑張りましょう

※ 男女共同参画に関する市の取り組みやこの情報紙に対するご意見などお寄せください。

お問合せ

〒516-8601 伊勢市岩渕1丁目7番29号
伊勢市環境生活部市民交流課 男女共同参画係
電話：0596-21-5513 FAX：0596-21-5642
E mail kouryu@city.ise.mie.jp