



流域関連伊勢市公共下水道 事業評価



令和5年2月13日（月）

上下水道部 下水道建設課

【下水道の種類】

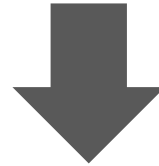
汚水整備(生活環境の改善)
雨水整備(浸水の防除)

【生活排水処理の計画】

公共下水道の整備
合併浄化層の設置促進



おかげさまの心を通じて交わるまちづくり (重点計画)
【社会資本整備総合交付金】 (国土交通省)



R2.2.20本審議会にて中間評価

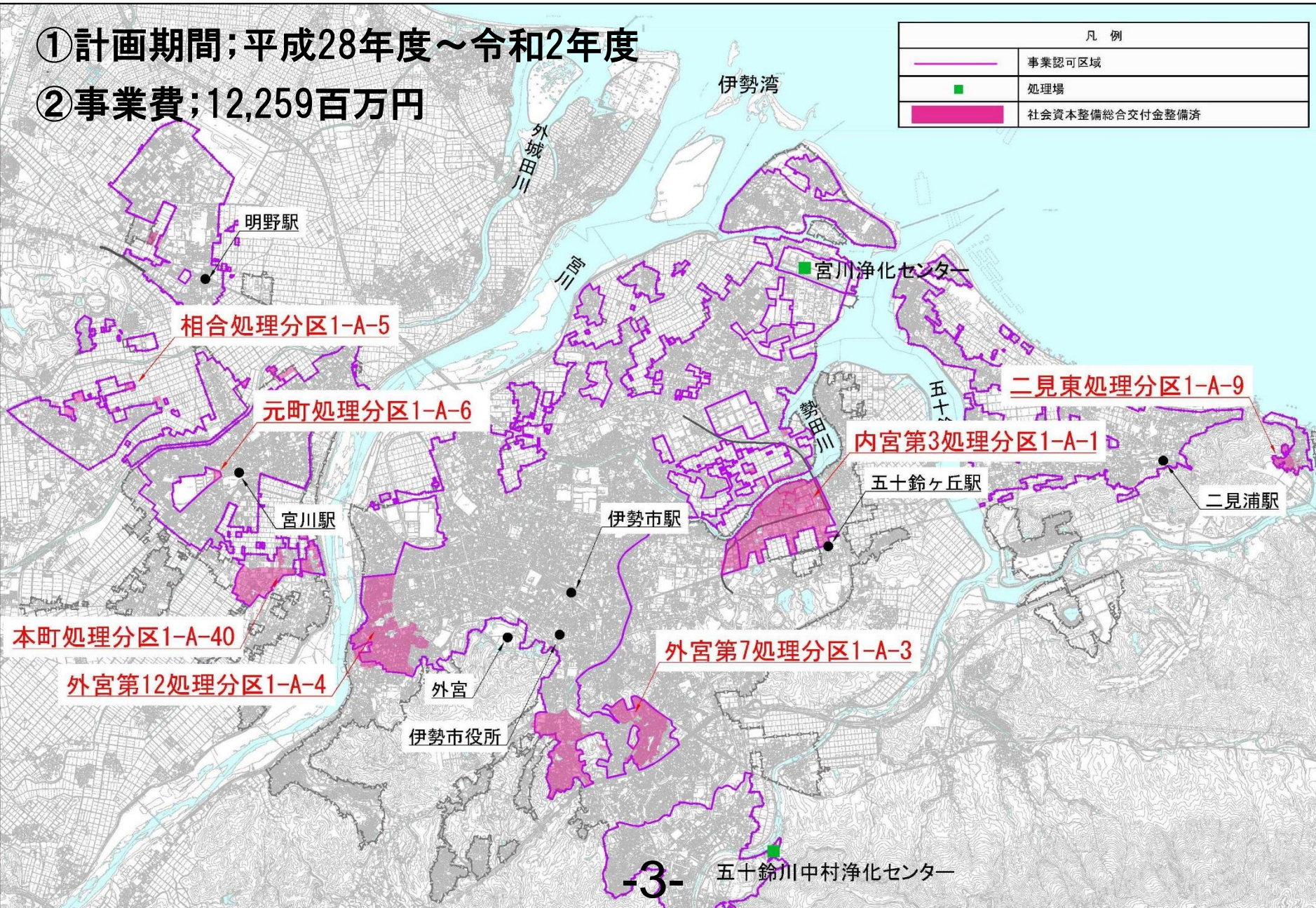
事後評価

お伊勢さん未来につなげる快適な暮らし (重点計画)
【社会資本整備総合交付金】 (国土交通省)

①計画期間;平成28年度～令和2年度

②事業費;12,259百万円

凡 例	
	事業認可区域
	処理場
	社会資本整備総合交付金整備済





事業の目標

項目指標	基準値 (H28当初)	中間 (H30)	最終 (R2)	評価
		目標値	目標値	
		実績値	実績値	
下水道処理人口 普及率 (※)	51%	54%	57%	
		53.7%	〇〇%	

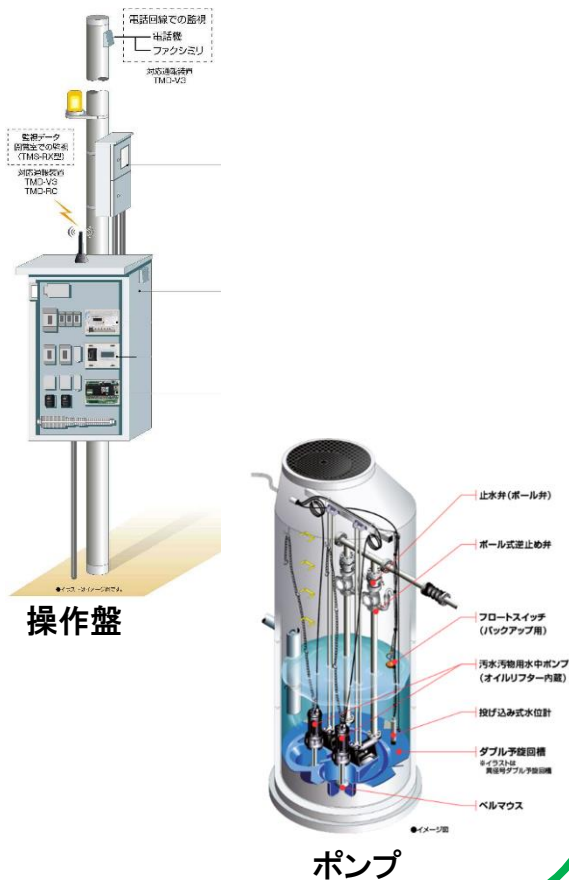
$$\text{※下水道処理人口普及率} = \frac{\text{下水道が使用できる人口}}{\text{行政区域内人口}} \times 100$$

(マンホールポンプ)

役割 自然流下で流すことができない場所から生活排水をポンプで汲み上げ近くのマンホールへ流しています。



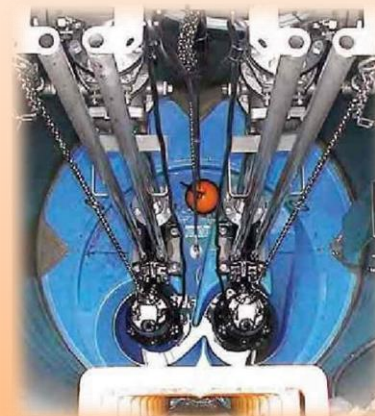
(イメージ図)



工事完成



マンホール内の様子



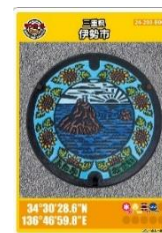
啓発活動



出前授業



広報アイテム



マンホールカード第2弾
H30.4～配布開始



イベントでの広報

社会資本総合整備計画(水の安全・安心基盤整備) 事後評価書

令和5年3月 日

参考資料

おかげさまの心を通じて交わるまちづくり(重点計画)

平成28年度～令和2年度(5年間)

交付対象

伊勢市

市内中心部を流れる勢田川の県下ワースト1位からの脱却を目指し、伊勢のひと・まち・自然を守り、安全で快適な生活環境を整える

計画の成果目標(定量的指標)

①下水道処理人口普及率を51%(H28)から57%(R2)に増加

定量的指標の定義及び算定式

① 下水道処理人口普及率
下水道を利用できる人口(人) / 総人口(人)

定量的指標の現況値及び目標値

当初現況値 (H28当初)	中間目標値 (H30末)	最終目標値 (R2末)	備考
51%	53.7%	56.7%	上段(赤):実績 下段(黒):計画
51%	54%	57%	

全体事業費	合計 (A+B+C)	8,291百万円 12,259百万円	A	8,290百万円 12,257百万円	B	-	C	1百万円 2百万円	効果促進事業費の割合 C / (A+B+C)	0.01%
-------	---------------	-----------------------	---	-----------------------	---	---	---	--------------	---------------------------	-------

事後評価(中間評価)

○事後評価(中間評価)の実施体制、実施時期

事後評価(中間評価)の実施体制

事後評価(中間評価)の実施時期

令和5年2月

伊勢市上下水道事業審議会により評価を実施

公表の方法

ホームページにて公表

1. 交付対象事業の進捗状況

交付対象事業

A1 下水道事業

番号	事業種別	地域種別	交付対象	直接間接	事業者	種別1	種別2	要素となる事業名 (事業箇所)	事業内容 (延長・面積等)	市町村名	事業実施期間(年度)					全体事業費 (百万円)	備考
											H28	H29	H30	R1	R2		
A07-001	下水道	一般	伊勢市	直接	伊勢市	汚水	新設	内宮第3処理分区(未普及解消)1-A-1	面整備A 50.2ha	伊勢市						1,833	
A07-002	下水道	一般	伊勢市	直接	伊勢市	汚水	新設	内宮第4処理分区(未普及解消)1-A-2	面整備A 58.1ha	伊勢市						2,381	
A07-003	下水道	一般	伊勢市	直接	伊勢市	汚水	新設	外宮第7処理分区(未普及解消)1-A-3	面整備A 92.7ha	伊勢市						232	
A07-004	下水道	一般	伊勢市	直接	伊勢市	汚水	新設	外宮第12処理分区(未普及解消)1-A-4	面整備A 80.2ha	伊勢市						313	
A07-005	下水道	一般	伊勢市	直接	伊勢市	汚水	新設	相合処理分区(未普及解消)1-A-5	面整備A 0.4ha	伊勢市						2,525	
A07-006	下水道	一般	伊勢市	直接	伊勢市	汚水	新設	元町処理分区(未普及解消)1-A-6	面整備A 12.0ha	伊勢市						3,764	
A07-007	下水道	一般	伊勢市	直接	伊勢市	汚水	新設	明野処理分区(未普及解消)1-A-7	面整備A 10.1ha	伊勢市						2,140	
A07-008	下水道	一般	伊勢市	直接	伊勢市	汚水	新設	今一色第2処理分区(未普及解消)1-A-8	面整備A 0.5ha	伊勢市						3,471	
A07-009	下水道	一般	伊勢市	直接	伊勢市	汚水	新設	二見東処理分区(未普及解消)1-A-9	面整備A 5.8ha	伊勢市						68	
A07-010	下水道	一般	伊勢市	直接	伊勢市	汚水	新設	西処理分区(未普及解消)1-A-10	面整備A 2.0ha	伊勢市						340	
A07-011	下水道	一般	伊勢市	直接	伊勢市	汚水	新設	山田原処理分区(未普及解消)1-A-11	面整備A 0.5ha	伊勢市						92	
A07-012	下水道	一般	伊勢市	直接	伊勢市	汚水	新設	溝口北処理分区(未普及解消)1-A-12	面整備A 0.5ha	伊勢市						141	
A07-013	下水道	一般	伊勢市	直接	伊勢市	汚水	新設	溝口南処理分区(未普及解消)1-A-13	面整備A 0.1ha	伊勢市						413	
A07-014	下水道	一般	伊勢市	直接	伊勢市	汚水	新設	荘処理分区(未普及解消)1-A-14	面整備A 0.5ha	伊勢市						2	
A07-015	下水道	一般	伊勢市	直接	伊勢市	汚水	新設	効率的な事業実施のための基本的な計画策定1-A-15	検討資料作成1式	伊勢市						0	
A07-016	下水道	一般	伊勢市	直接	伊勢市	汚水	新設	光の街処理分区(未普及解消)1-A-16	面整備A 23.9ha	伊勢市						1	
A07-017	下水道	一般	伊勢市	直接	伊勢市	汚水	新設	朝熊山麓処理分区(未普及解消)1-A-17	面整備A 0.1ha	伊勢市						4	
A07-018	下水道	一般	伊勢市	直接	伊勢市	汚水	新設	内宮第5処理分区(未普及解消)1-A-18	面整備A 123.6ha	伊勢市						1	
A07-019	下水道	一般	伊勢市	直接	伊勢市	汚水	新設	内宮第1処理分区(未普及解消)1-A-19	面整備A 0.1ha	伊勢市						2	
A07-020	下水道	一般	伊勢市	直接	伊勢市	汚水	新設	内宮第2処理分区(未普及解消)1-A-20	面整備A 24.3ha	伊勢市						0	



事業の目標達成状況

項目指標	基準値 (H28当初)	中間 (H30)	最終 (R2)	評価
		目標値	目標値	
		実績値	実績値	
下水道処理人口 普及率 (※)	51%	54%	57%	○
		53.7%	56.7%	

※下水道処理人口普及率 = $\frac{\text{下水道が使用できる人口 (70,281人)}}{\text{行政区域内人口 (123,853人)}} \times 100$

・自己評価

下水道処理人口普及率の最終目標を概ね達成することができた。