

施設調書【旧北浜中学校】

■基本情報

| | | |
|-----------|-----------|---------------------|
| 所在地 | 伊勢市東大淀町15 | |
| 敷地面積 | 16,286㎡ | |
| 法令等に基づく制限 | 都市計画区域 | 区域内 |
| | 用途地域 | 無指定区域 |
| | 特定用途制限地域 | 第二種田園・集落地区 |
| | 建ぺい率 | 60% |
| | 容積率 | 200% |
| | 高度制限 | — |
| | 防火指定 | 法第22条指定区域 |
| | その他制限 | ・景観形成基準 ・埋蔵文化財区域 |



■建物等の情報

| 名称 | 建築年月 | 構造 | 階層 | 面積 | 耐震 | 備考 |
|--------|---------|-----|----|----------|----|----|
| 校舎 | 1972年3月 | RC造 | 3階 | 2,594㎡ | ○ | |
| 体育館 | 1982年2月 | RC造 | 1階 | 885㎡ | ○ | |
| グラウンド | 1972年3月 | — | — | 9,952㎡ | — | |
| プール | 1990年8月 | — | — | 25m×6コース | — | |
| テニスコート | 1972年3月 | — | — | 5面 | — | |

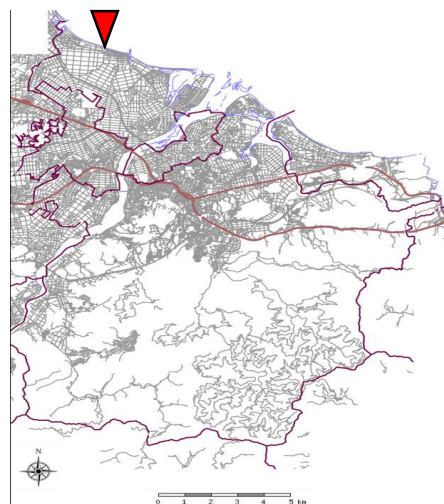
■給排水等設備の情報

| | |
|----|--------------|
| 電気 | 高圧受電 |
| 給水 | 高置水槽方式 |
| 排水 | 単独浄化槽（200人槽） |
| ガス | LPガス |

■交通アクセス

車
伊勢自動車道
伊勢西ICより車で約25分、玉城ICより車で約30分

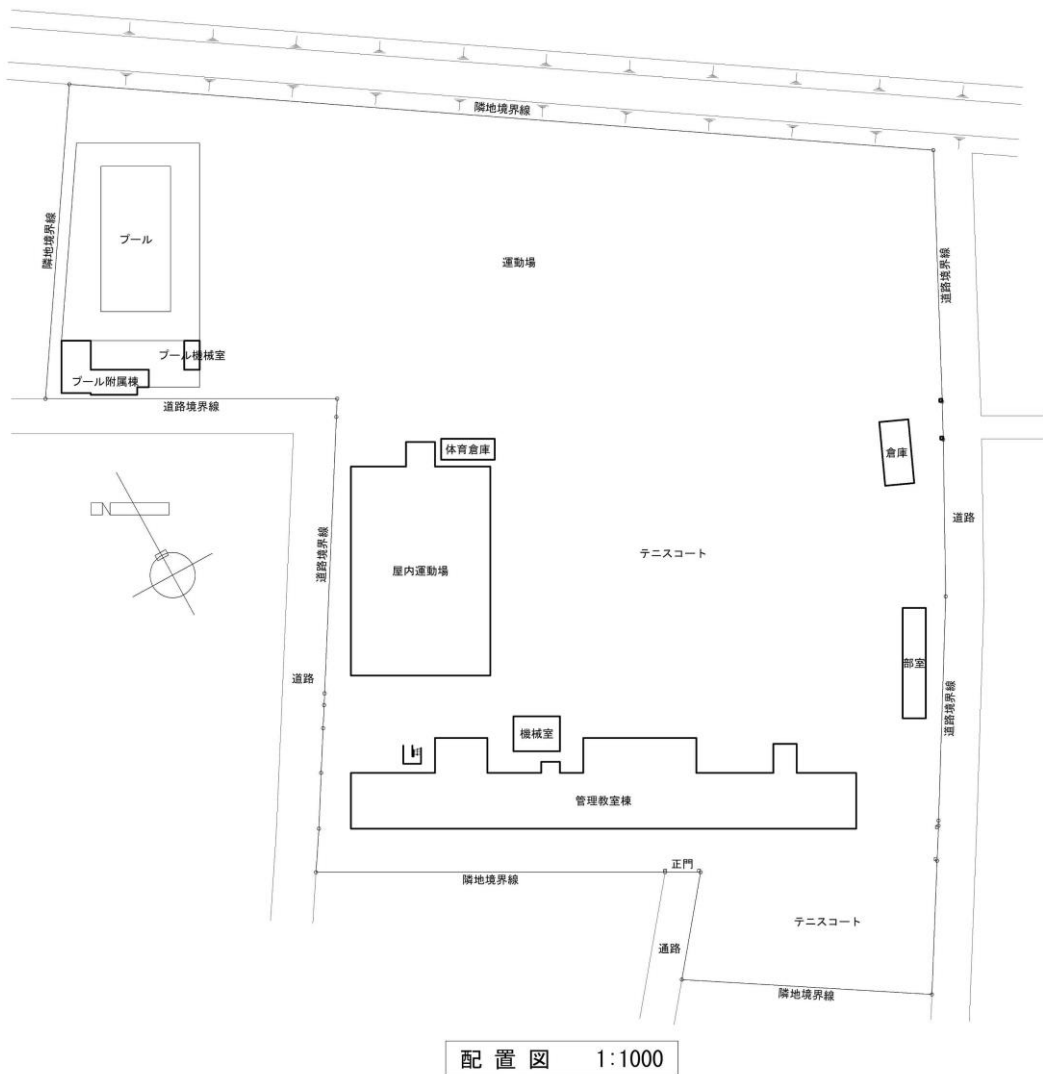
バス
近鉄明野駅から
おかげバス（東大淀・日赤ルート）で約20分「北浜支所前」下車徒歩約2分

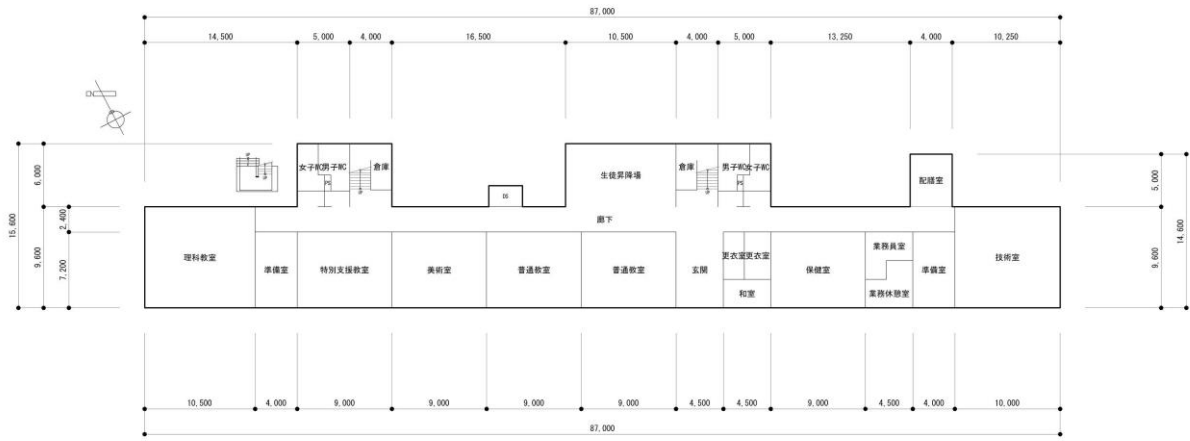


対象施設の図面・写真【旧北浜中学校】

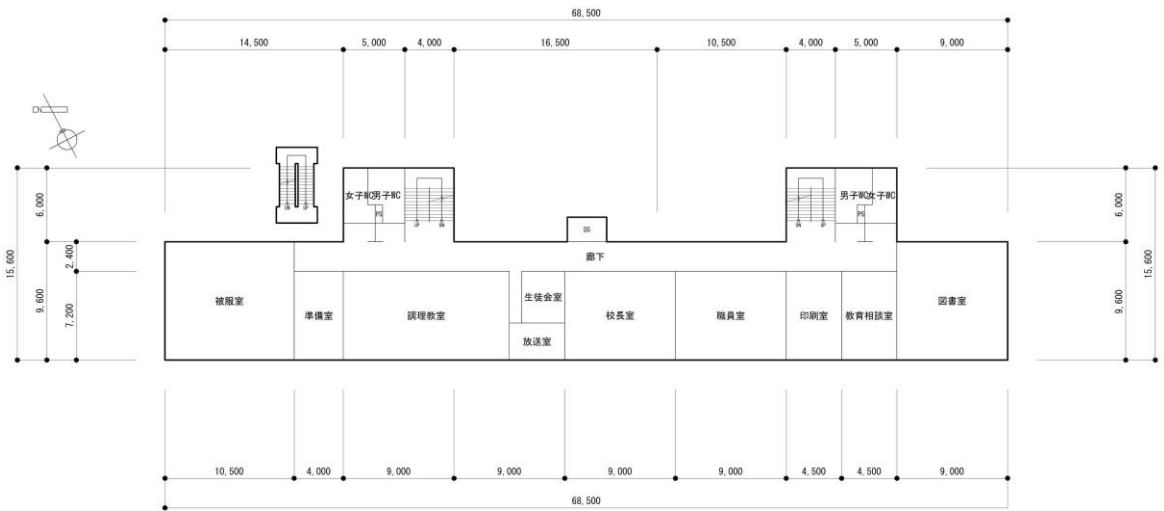


航空写真

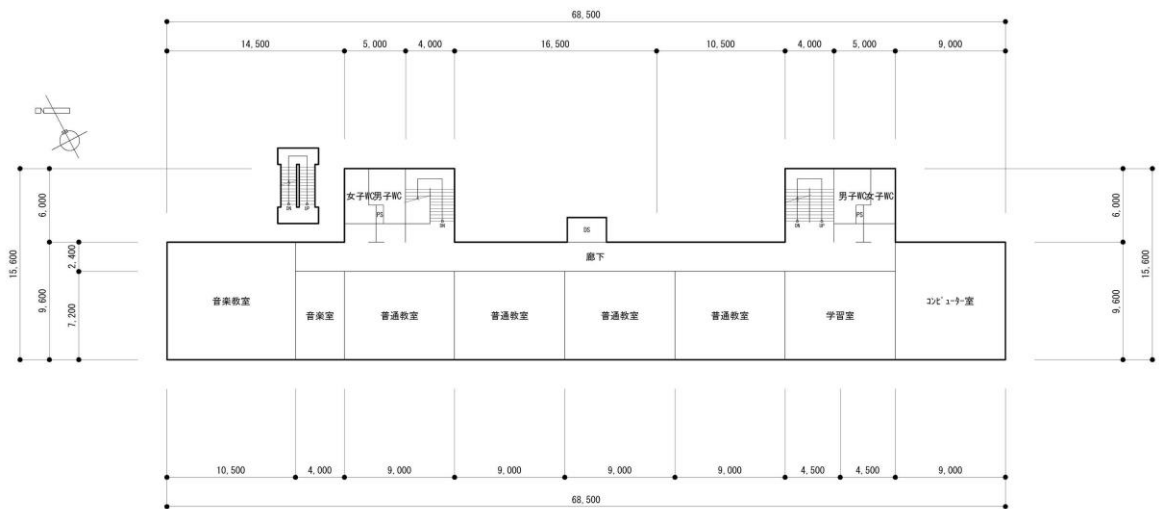




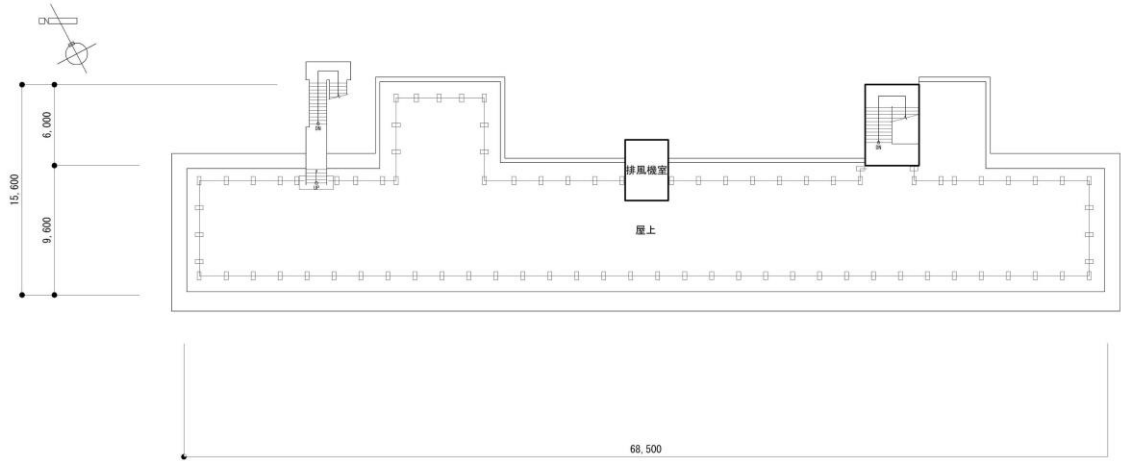
管理教室棟 1階平面図 1:400



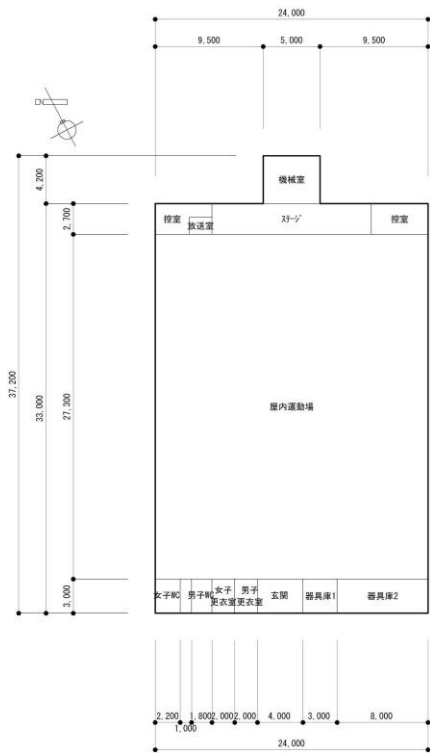
管理教室棟 2階平面図 1:400



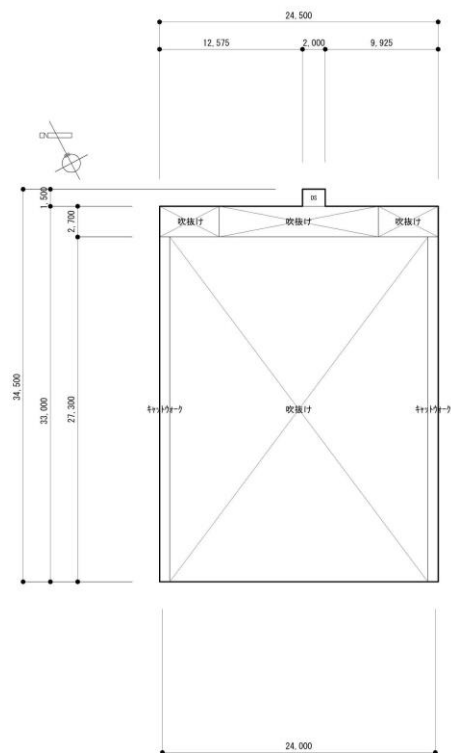
管理教室棟 3階平面図 1:400



管理教室棟 屋上平面図 1:400



屋内運動場棟 平面図 1:400



屋内運動場棟 キャットウォーク平面図 1:400



外観



校舎外観（正面）



校舎外観（南面）



校舎 玄関



校舎 玄関



校舎1階 廊下



校舎1階 生徒昇降場



校舎1階 男子WC



校舎1階 技術室



校舎1階 保健室



校舎1階 業務員室



校舎1階 業務休憩室



校舎1階 理科教室



校舎1階 準備室（理科教室横）



校舎1階 美術室



校舎1階 特別支援教室



校舎1階 階段



校舎2階 廊下



校舎2階 図書室



校舎2階 職員室



校舎2階 校長室



校舎2階 放送室



校舎2階 調理教室



校舎2階 被服室



校舎2階 階段



校舎3階 廊下



校舎3階 普通教室



校舎3階 普通教室からの景色



校舎3階 廊下からの景色



校舎3階 廊下からの景色



校舎3階 コンピュータ教室



校舎 屋上



屋内運動場 外観



屋内運動場



テニス場



プール 外観



プール 25メートル用