

# 施設調書【旧豊浜中学校】

## ■基本情報

所在地	伊勢市西豊浜町2736	
敷地面積	19,417㎡	
法令等に基づく制限	都市計画区域	区域内
	用途地域	無指定区域
	特定用途制限地域	第二種田園・集落地区
	建ぺい率	60%
	容積率	200%
	高度制限	—
	防火指定	法第22条指定区域
	その他制限	・景観形成基準 ・埋蔵文化財区域



## ■建物等の情報

名称	建築年月	構造	階層	面積	耐震	備考
校舎	1974年3月	RC造	3階	2,512㎡	○	
体育館	1984年3月	RC造	1階	885㎡	○	
グラウンド	1974年3月	—	—	11,718㎡	—	
プール	1964年3月	—	—	25m×7コース	—	

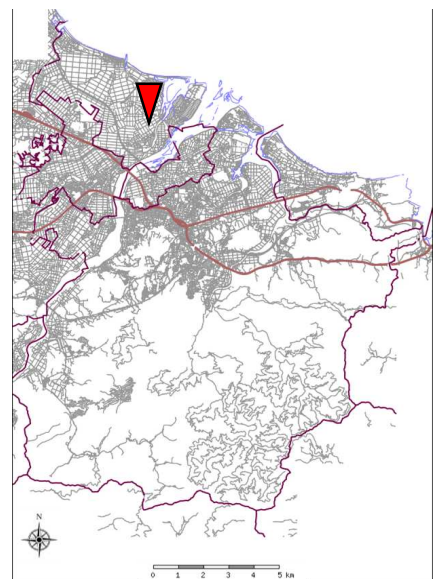
## ■給排水等設備の情報

電気	高圧受電
給水	高置水槽方式
排水	校舎：単独浄化槽 (150人槽) 体育館：合併浄化槽(7人槽)
ガス	LPガス

## ■交通アクセス

車  
伊勢自動車 伊勢西ICより車で約20分、玉城ICより車で約30分

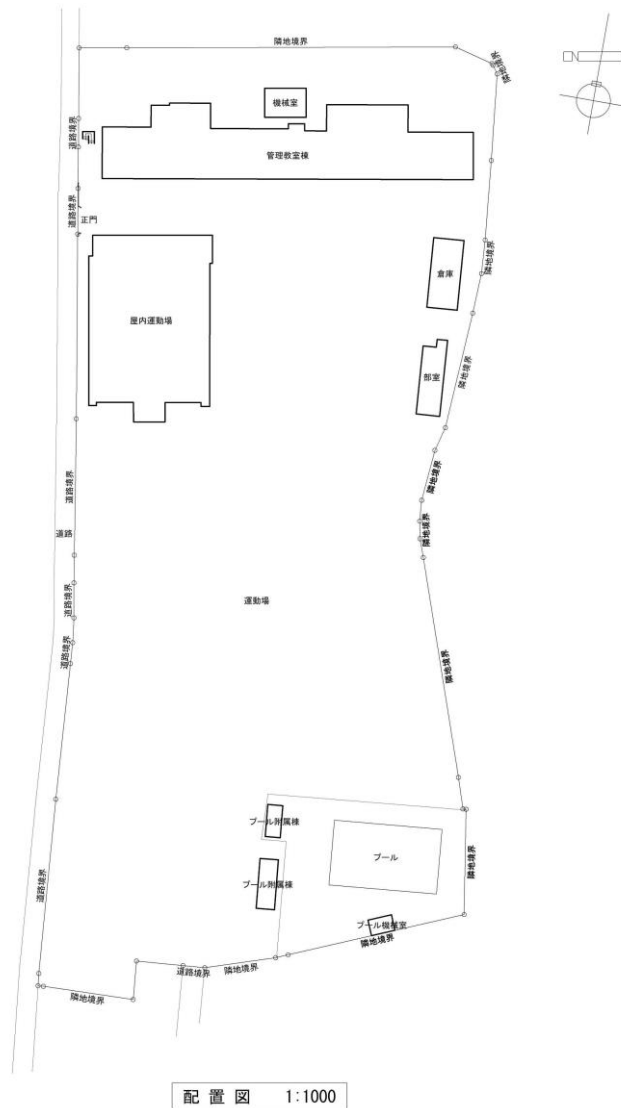
バス  
JR伊勢市駅から三重交通バスで約25分「豊浜中学校前」下車すぐ



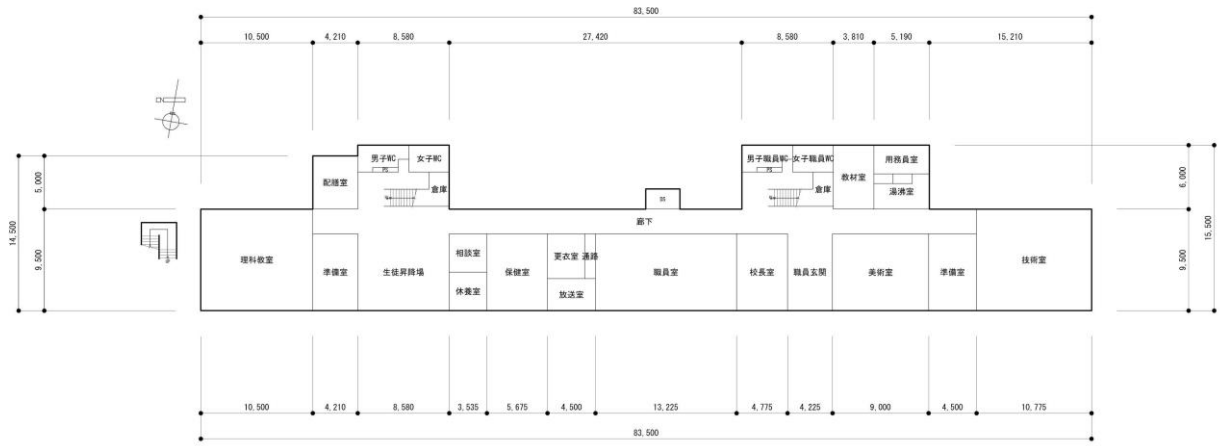
# 対象施設の図面・写真【旧豊浜中学校】



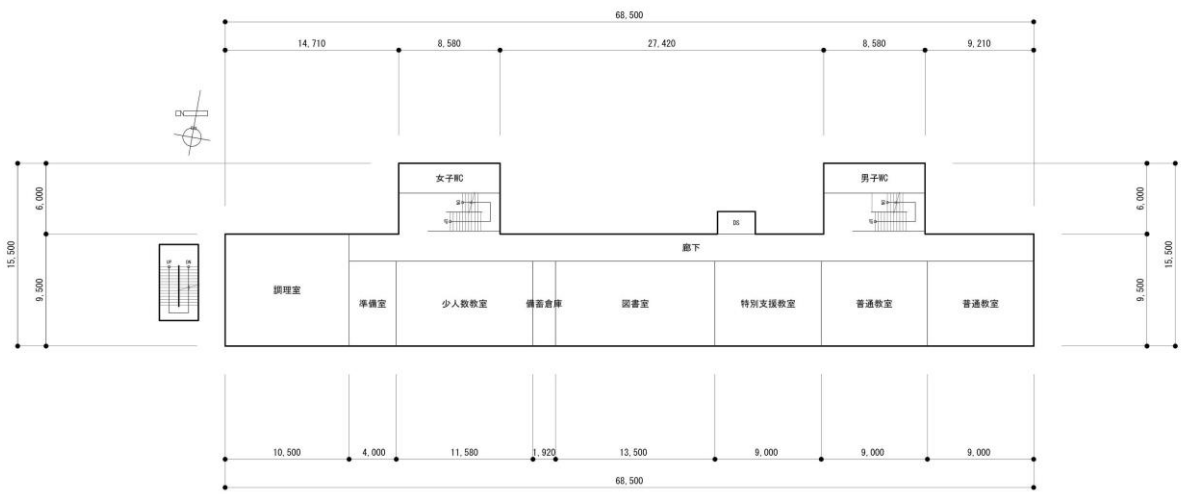
航空写真



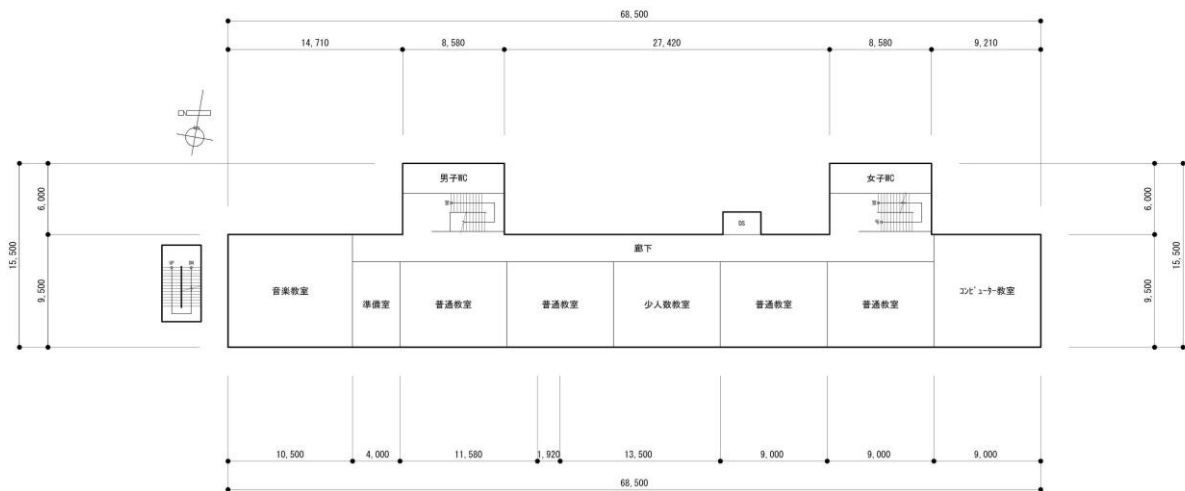
配置図 1:1000



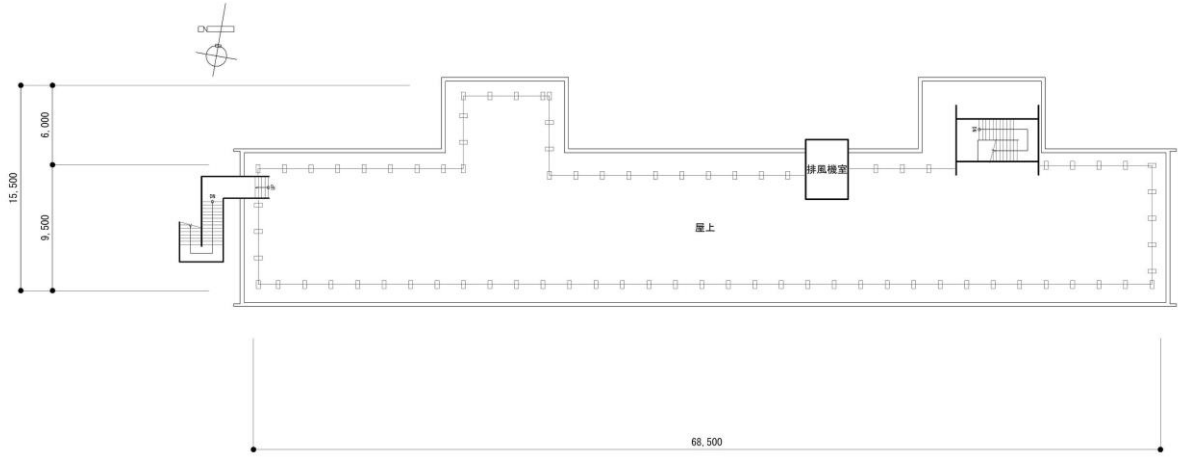
管理教室棟 1階平面図 1:400



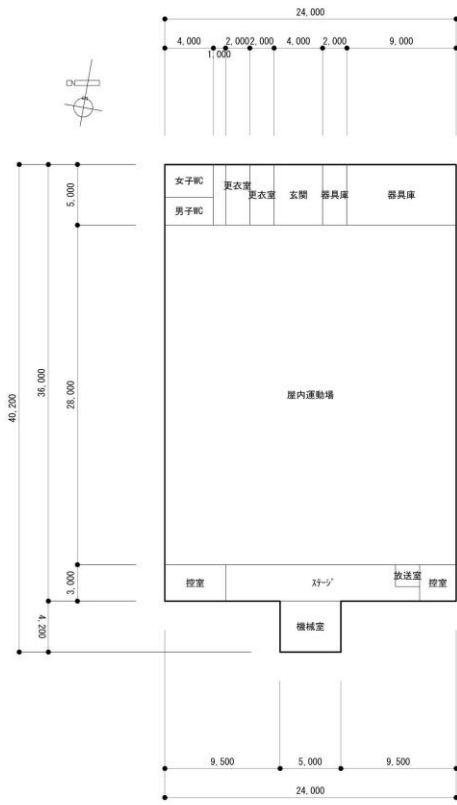
管理教室棟 2階平面図 1:400



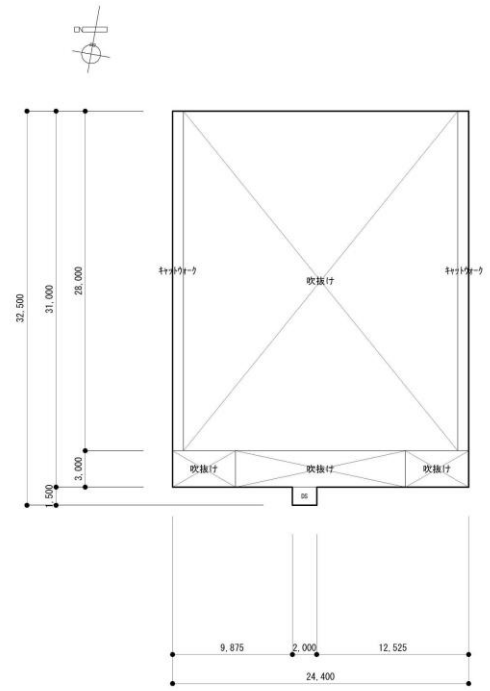
管理教室棟 3階平面図 1:400



管理教室棟 屋上平面図 1:400



屋内運動場棟 平面図 1:400



屋内運動場棟 キットワーク平面図 1:400



外観



校舎外観（正面）



校舎外観（北面）



校舎 職員玄関



校舎 職員玄関



校舎1階 廊下



校舎1階 生徒昇降場



校舎1階 男子職員WC



校舎1階 技術室



校舎1階 美術室



校舎1階 校長室



校舎1階 職員室



校舎1階 湯沸室



校舎1階 用務員室



校舎1階 放送室



校舎1階 保健室



校舎1階 理科教室



校舎1階 準備室（理科教室横）



校舎1階 階段



校舎2階 廊下



校舎2階 調理室



校舎2階 準備室（調理室横）



校舎2階 図書室



校舎2階 特別支援教室



校舎2階 普通教室



校舎2階 普通教室



校舎2階 階段



校舎3階 廊下



校舎3階 コンピューター教室



校舎3階 音楽教室



校舎3階 準備室（音楽教室横）



屋内運動場 外観





屋内運動場



屋内運動場



運動場



プール 25メートル用