

施設調書【旧神社小学校】

■基本情報

所在地	伊勢市神社港294	
敷地面積	11,472㎡	
法令等に基づく制限	都市計画区域	区域内
	用途地域	第一種住居地域
	特定用途制限地域	—
	建ぺい率	60%
	容積率	200%
	高度制限	—
	防火指定	法第22条指定区域
その他制限	景観形成基準	



■建物等の情報

名称	建築年月	構造	階層	面積	耐震	備考
校舎	1979年8月	RC造	4階	2,932㎡	○	
特別教室棟	1987年3月	RC造	2階	338㎡	○	
体育館	1982年2月	S造	1階	680㎡	○	
グラウンド	1979年8月	—	—	5,100㎡	—	
プール	1991年8月	—	—	25m×5コース	—	低学年用プール有

■給排水等設備の情報

電気	高圧受電
給水	高置水槽方式
排水	伊勢市下水道
ガス	LPガス

■交通アクセス

車
伊勢自動車 伊勢ICより車で約11分

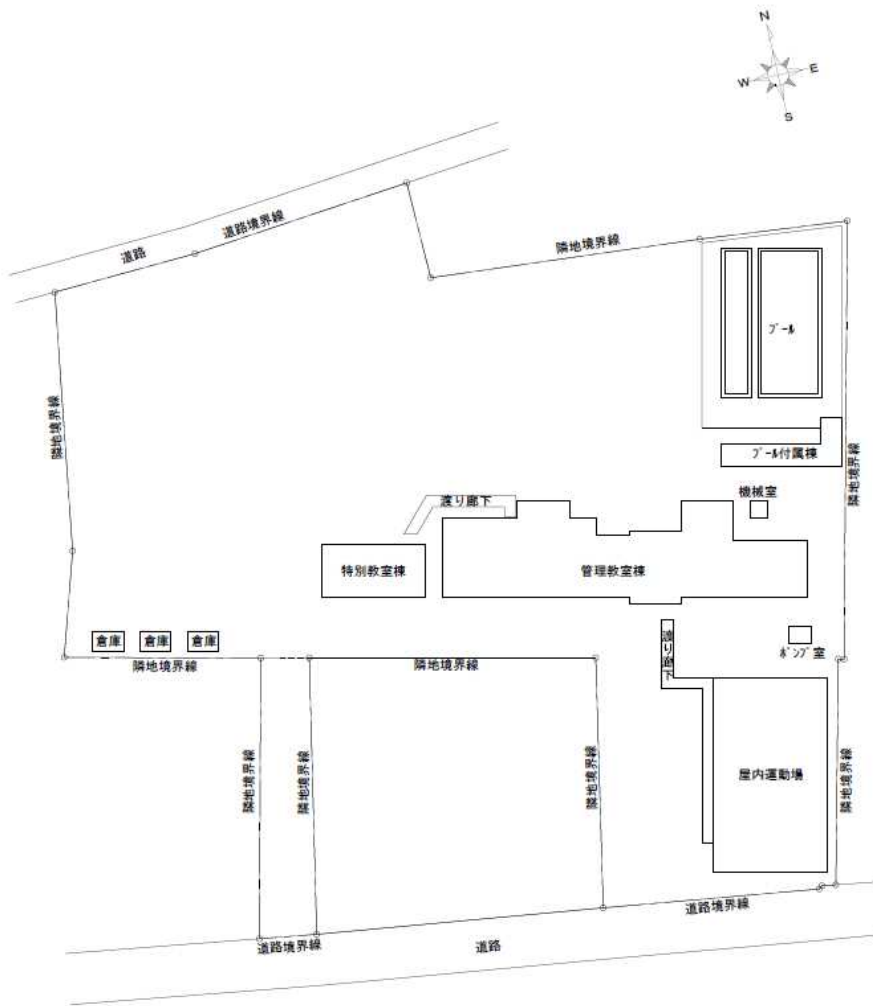
バス
JR伊勢市駅から三重交通バスで約10分「神社港」下車徒歩すぐ



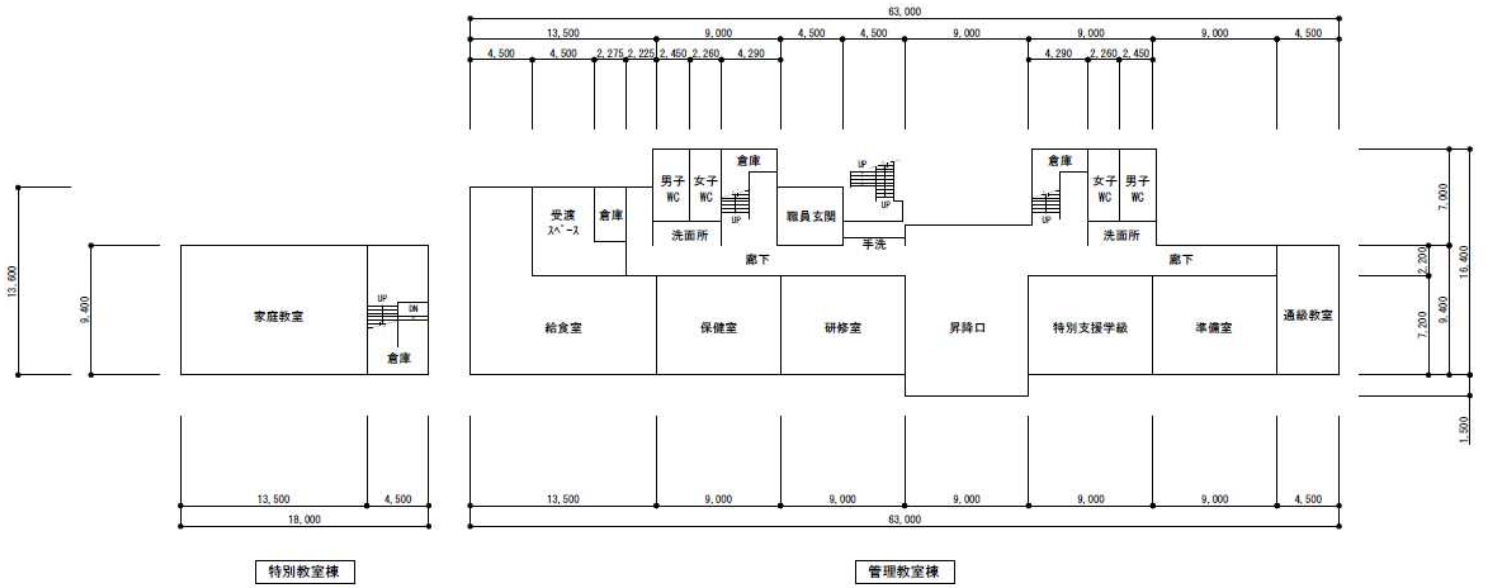
対象施設の図面・写真【旧神社小学校】



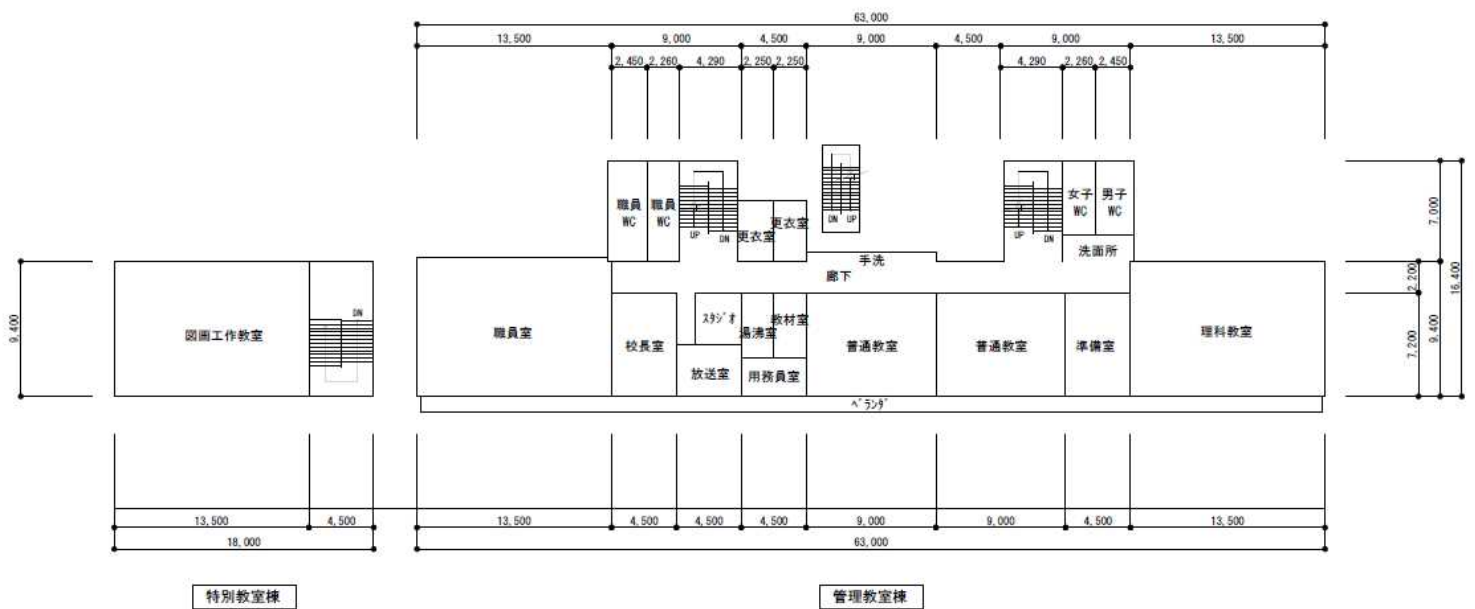
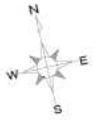
航空写真



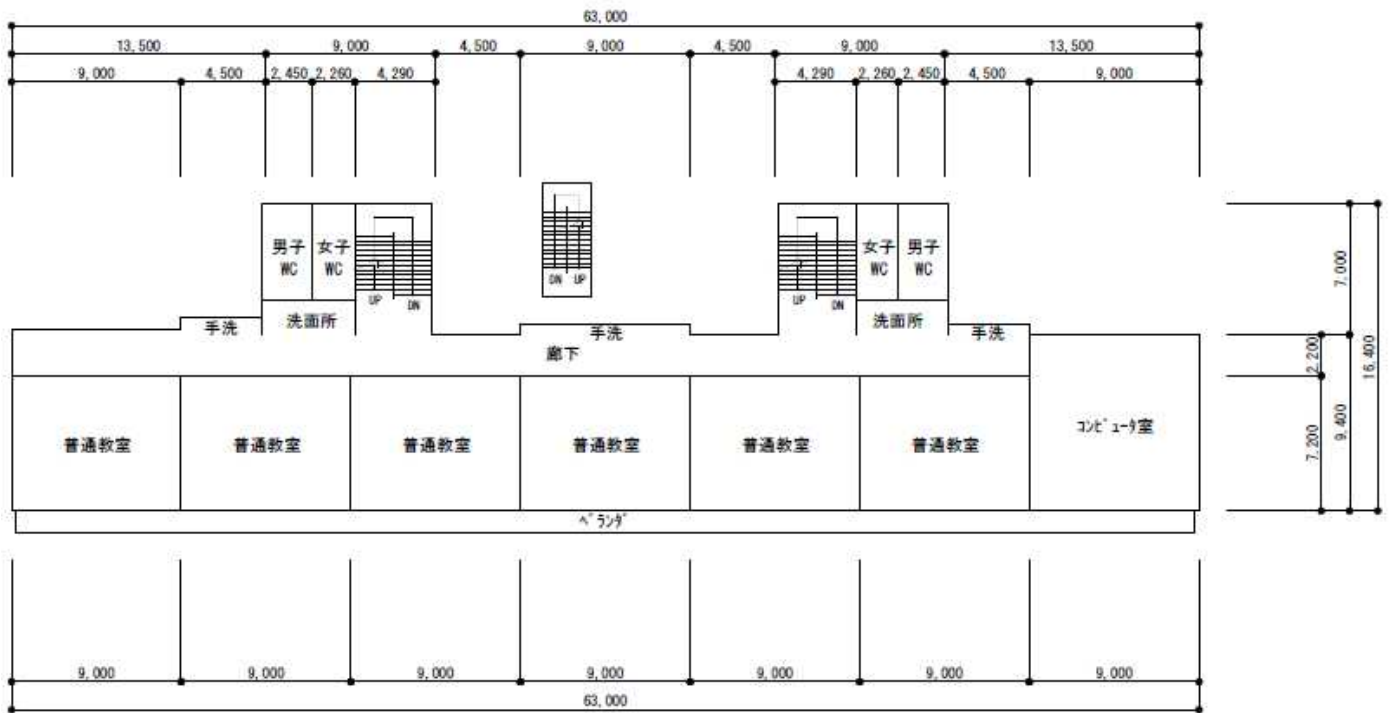
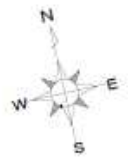
配置図 S=1/1,000



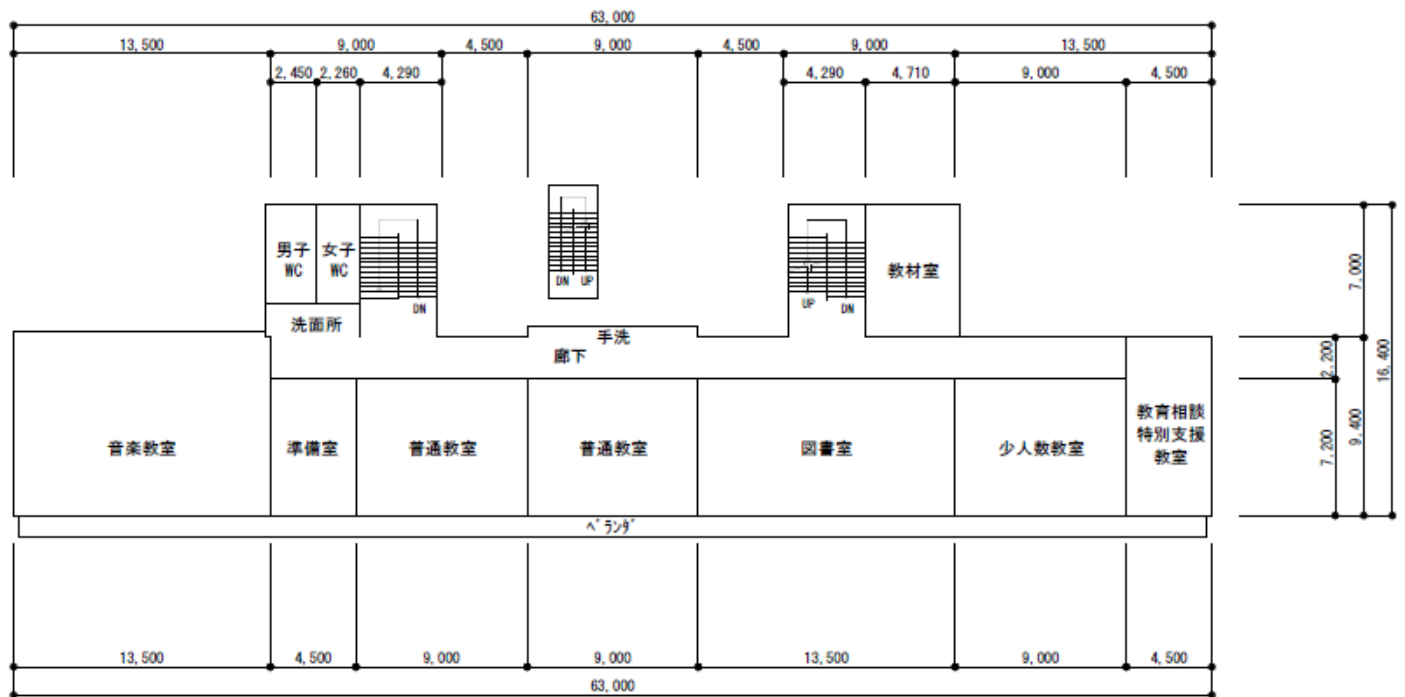
校舍 1階平面図 S=1/400



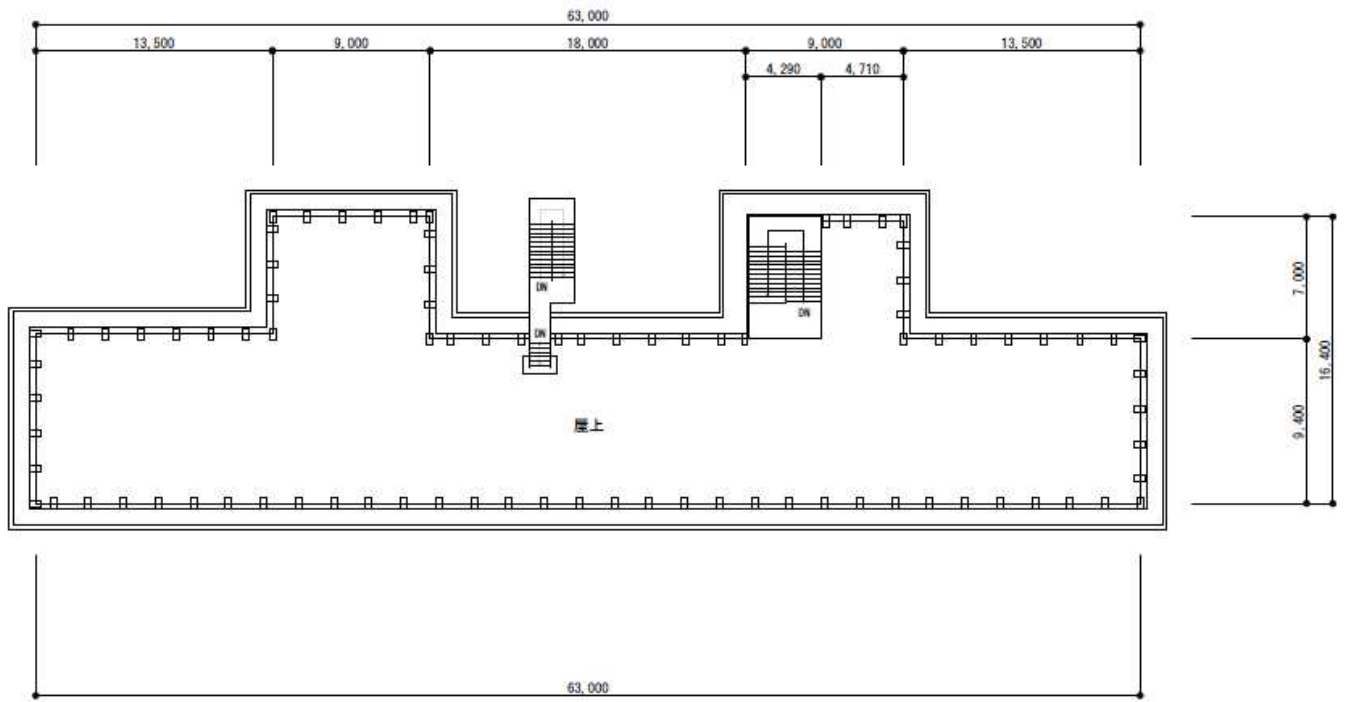
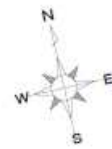
校舍 2階平面図 S=1/400



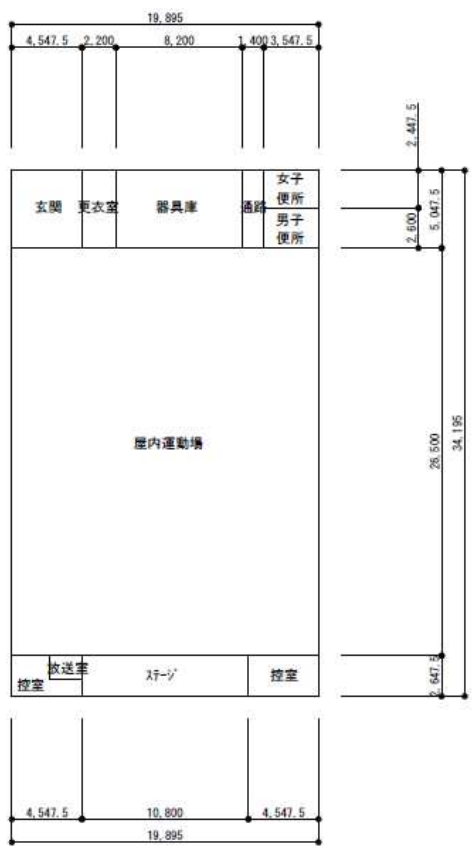
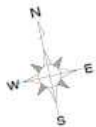
校舎 3階平面図 S=1/400



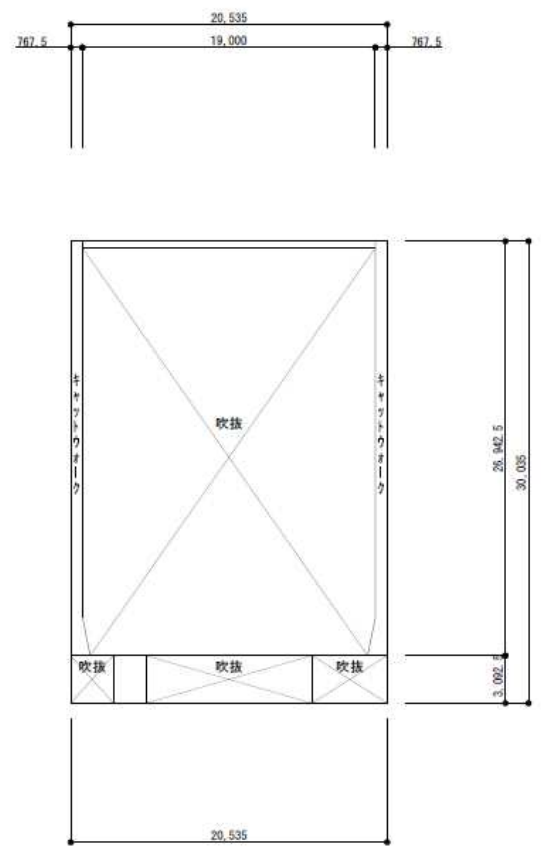
校舎 4階平面図 S=1/400



校舎 屋上平面図 S=1/400



屋内運動場 1階平面図 S=1/400



屋内運動場 上部平面図 S=1/400



校舎外観（北側）



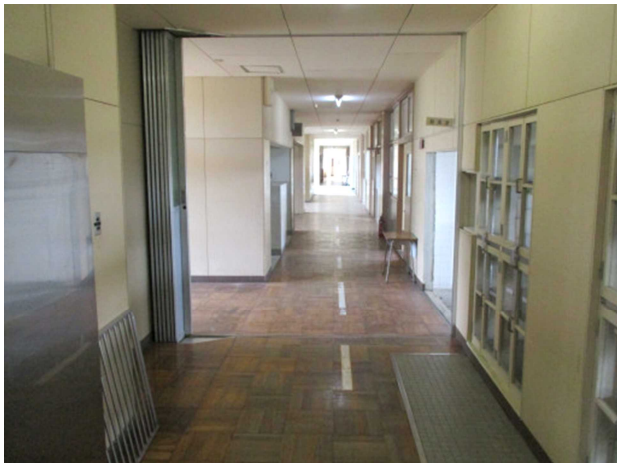
校舎外観（南側）



校舎1階 職員用玄関



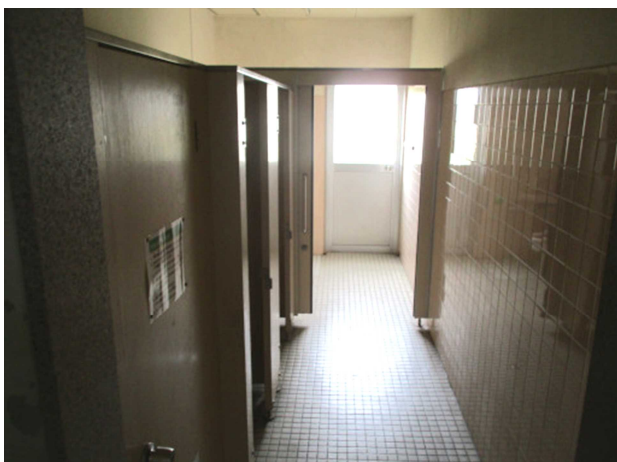
校舎1階 昇降口



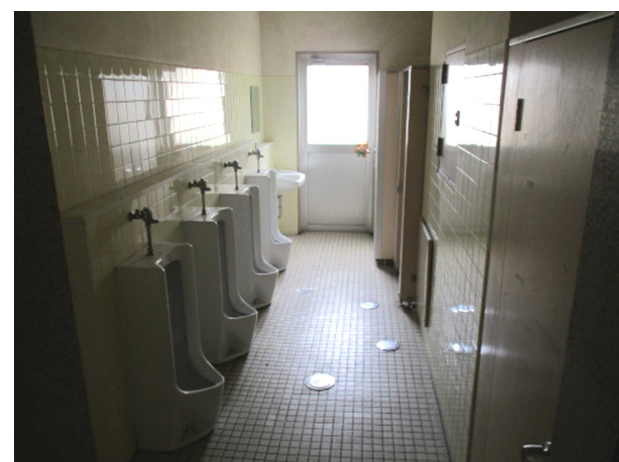
校舎1階 廊下



校舎1階 給食室



校舎1階 トイレ1



校舎1階 トイレ2



校舎1階 保健室



校舎1階 階段



校舎2階 廊下



校舎2階 校長室



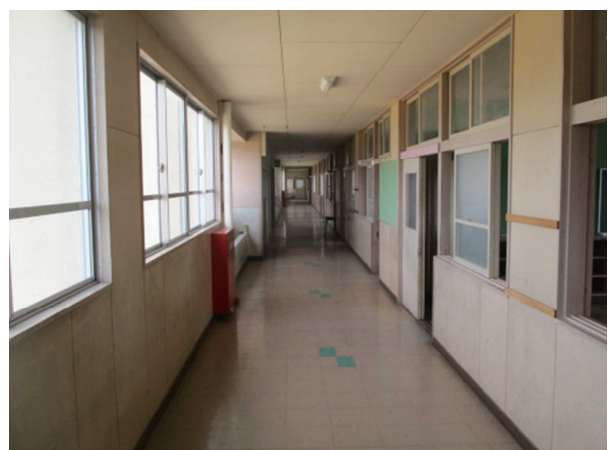
校舎2階 職員室



校舎2階 理科教室



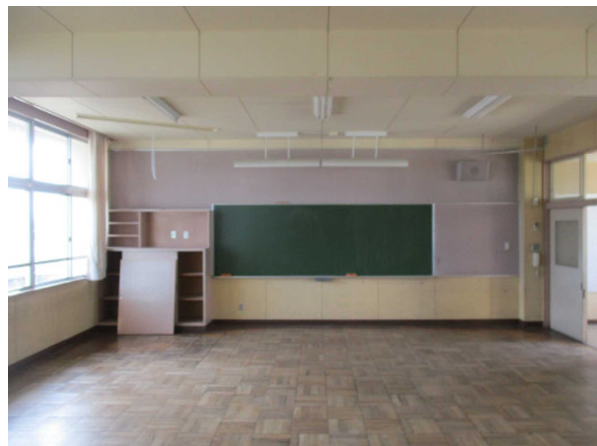
校舎2階 普通教室



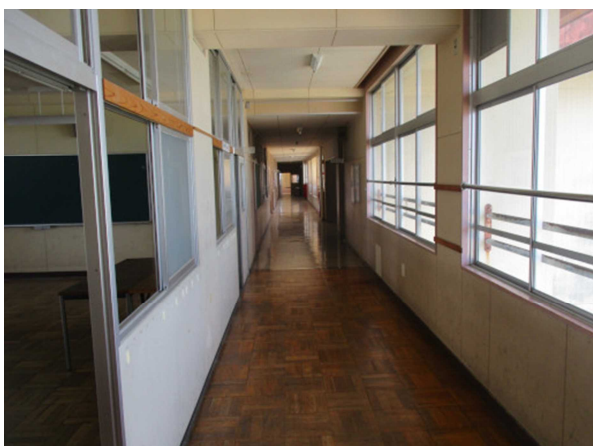
校舎3階 廊下



校舎3階 CP室



校舎3階 普通教室



校舎4階 廊下



校舎4階 音楽教室



校舎4階 図書室



校舎4階 普通教室



新館外観



新館1階 家庭教室



新館1階 階段



新館2階 図画工作室



屋内運動場外観



屋内運動場



屋内運動場



プール



グラウンド