

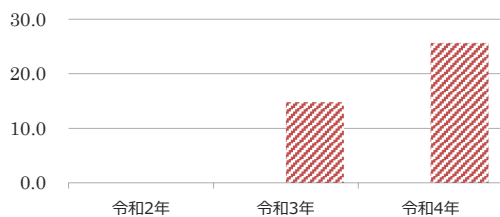
施設カルテ

施設名	辻久留台会館		施設番号	1010105023	
施設大分類	市民文化系施設	施設中分類	集会施設	施設小分類	自治会指定管理施設

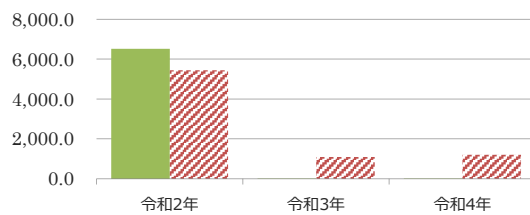
財務情報

年度		令和2年	令和3年	令和4年
歳入	対前年度増減率(%)	-	100.0	100.0
総額				
歳入				
	利用料金収入			
	国・県支出金			
	その他の収入			
歳出	対前年度増減率(%)	-	△ 99.8	2.5
総額				
歳出		797	1	1
	光熱水費			
	修繕費			
	施設設備管理委託料			
	人件費			
	事業運営に係る費用			
	指定管理料			
	工事請負費			
	その他	797	1	1

(円/m) 【歳入の推移】



【歳出の推移】



比較単位： 総額 / 施設面積 【当該施設】■ 【分類平均】▨

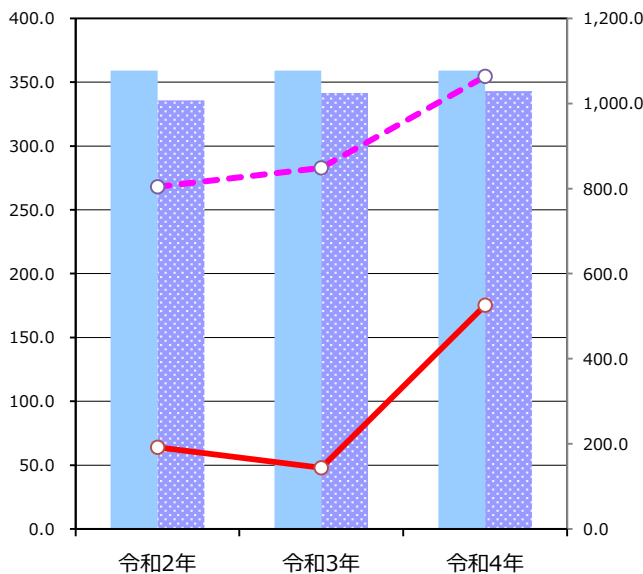
施設サービス提供状況

平均値は、分類平均

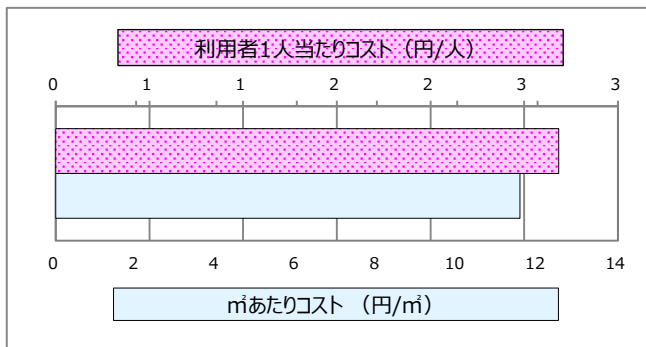
【施設サービス提供状況】

項目	令和2年	令和3年	令和4年
開館日数 (日)	359	359	359
利用者数 (人)	192	144	526

開館日数 開館日数平均
利用者数 利用者数平均



【単位当たりコスト比較】



将来の大規模改修・更新 < 総務省更新費用試算ソフトによる試算 >					
1. 大規模改修	予定年度 (西暦)	2026	年度	費用見込み	30,525 千円
2. 更新	予定年度 (西暦)		年度	費用見込み	千円