



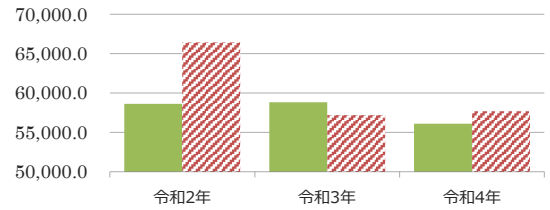
# 施設カルテ

施設名	北浜地区コミュニティセンター	施設番号	1010106006
施設大分類	市民文化系施設	施設中分類	集会施設
		施設小分類	支所併設コミュニティセンター

## 財務情報

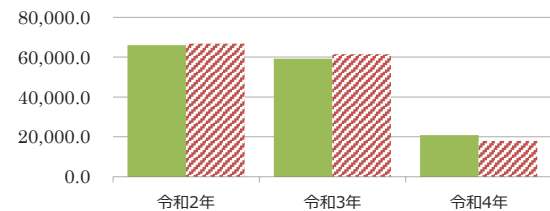
		(千円)		
年度		令和2年	令和3年	令和4年
歳入	対前年度増減率(%)	-	0.3	△ 4.6
総額		16,687	16,742	15,976
歳入		16,687	16,742	15,976
利用料金収入		127	125	175
国・県支出金				
その他の収入		16,560	16,618	15,801

(円/m) 【歳入の推移】



		(千円)		
年度		令和2年	令和3年	令和4年
歳出	対前年度増減率(%)	-	△ 10.2	△ 64.8
総額		18,789	16,865	5,942
歳出		18,789	16,865	5,942
光熱水費		609	593	730
修繕費		125	178	62
施設設備管理委託料		952	1,054	1,001
人件費		1,091	1,081	1,078
事業運営に係る費用		13,634	13,802	1,706
指定管理料				
工事請負費				1,232
その他		2,378	157	134

【歳出の推移】



比較単位： 総額 / 施設面積 【当該施設】 (緑色) 【分類平均】 (斜線)

## 施設サービス提供状況

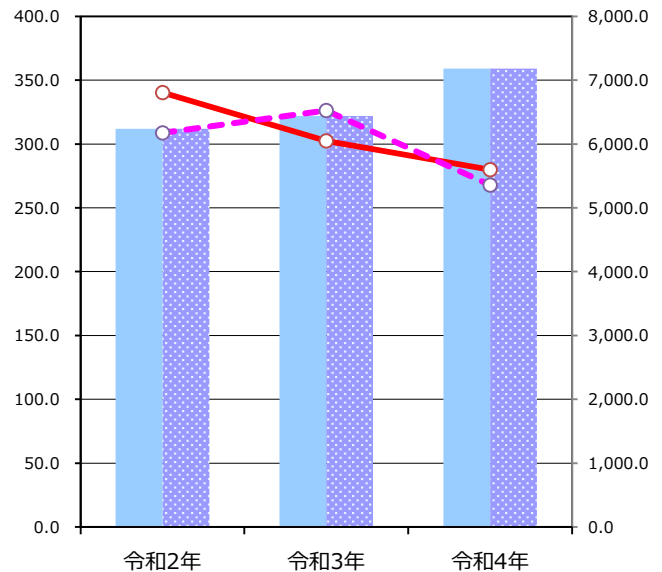
平均値は、分類平均

【施設サービス提供状況】

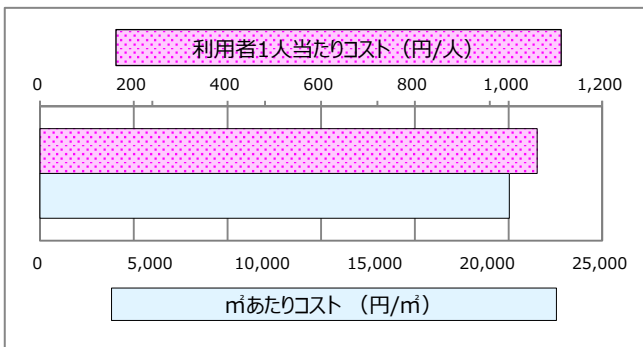
項目	令和2年	令和3年	令和4年
開館日数 (日)	312	322	359
利用者数 (人)	6,808	6,049	5,598

開館日数 (青い棒) 開館日数平均 (点線)

利用者数 (赤い線) 利用者数平均 (点線)



【単位当たりコスト比較】



将来の大規模改修・更新 < 総務省更新費用試算ソフトによる試算 >						
1. 大規模改修	予定年度 (西暦)	2030	年度	費用見込み	71,178	千円
2. 更新	予定年度 (西暦)		年度	費用見込み		千円