

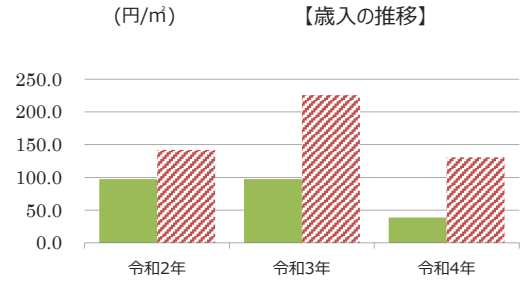


# 施設カルテ

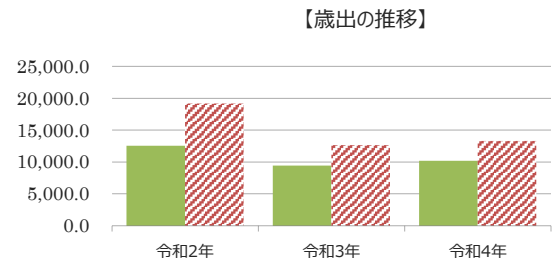
施設名	いせ市民活動センター	施設番号	1010200002
施設大分類	市民文化系施設	施設中分類	文化施設
		施設小分類	文化施設

## 財務情報

		(千円)		
年度		令和2年	令和3年	令和4年
歳入	対前年度増減率(%)	-		△ 60.4
総額		190	190	75
歳入		190	190	75
	利用料金収入			
	国・県支出金			
	その他の収入	190	190	75



		(千円)		
年度		令和2年	令和3年	令和4年
歳出	対前年度増減率(%)	-	△ 24.6	7.6
総額		24,512	18,479	19,891
歳出		24,512	18,479	19,891
	光熱水費			
	修繕費	1,058	385	1,654
	施設設備管理委託料	446		
	人件費	2,182	2,162	2,155
	事業運営に係る費用			
	指定管理料	14,400	14,900	15,372
	工事請負費			
	その他	6,426	1,032	710



比較単位： 総額 / 施設面積 【当該施設】 ■ 【分類平均】 ▨

## 施設サービス提供状況

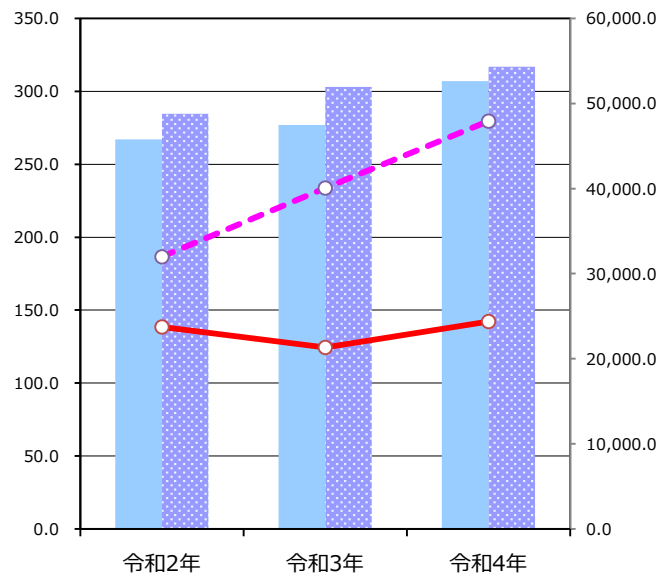
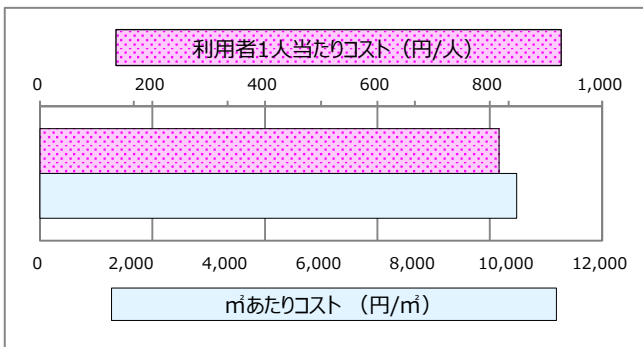
平均値は、分類平均

### 【施設サービス提供状況】

項目	令和2年	令和3年	令和4年
開館日数 (日)	267	277	307
利用者数 (人)	23,726	21,325	24,360

開館日数 開館日数平均  
利用者数 利用者数平均

### 【単位当たりコスト比較】



将来の大規模改修・更新 < 総務省更新費用試算ソフトによる試算 >						
1. 大規模改修	予定年度 (西暦)	2015	年度	費用見込み	489,758	千円
2. 更新	予定年度 (西暦)	2043	年度	費用見込み	522,408	千円