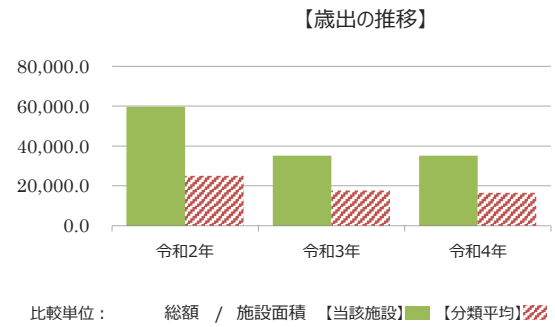
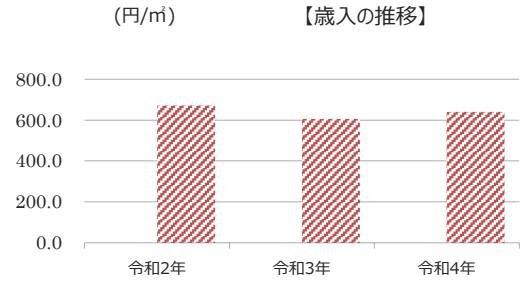


施設カルテ

施設名	郷の恵「風輪」	施設番号	1040100004
施設大分類	産業系施設	施設中分類	産業系施設
		施設小分類	産業系施設

財務情報

		(千円)		
年度		令和2年	令和3年	令和4年
歳入	対前年度増減率(%)	-	100.0	100.0
総額				
歳入				
	利用料金収入			
	国・県支出金			
	その他の収入			
歳出	対前年度増減率(%)	-	△ 41.0	△ 0.2
総額				
歳出		5,271	3,110	3,104
	光熱水費			
	修繕費			
	施設設備管理委託料			
	人件費			
	事業運営に係る費用	407		
	指定管理料	3,066	3,066	3,066
	工事請負費			
	その他	1,798	45	38



施設サービス提供状況

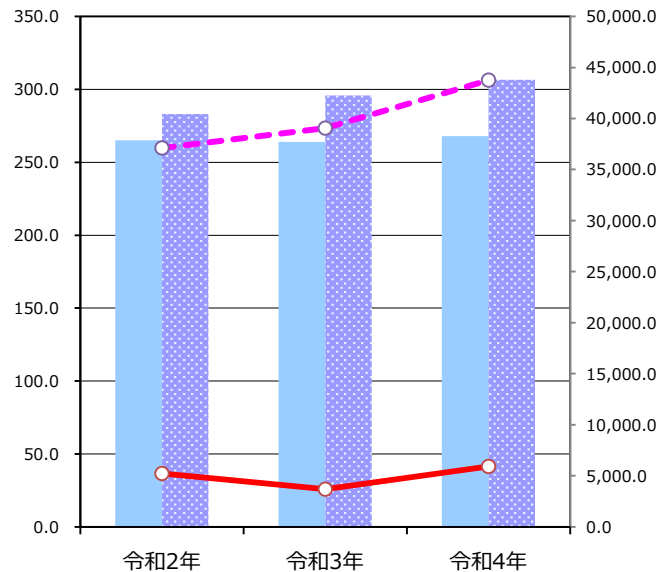
平均値は、分類平均

【施設サービス提供状況】

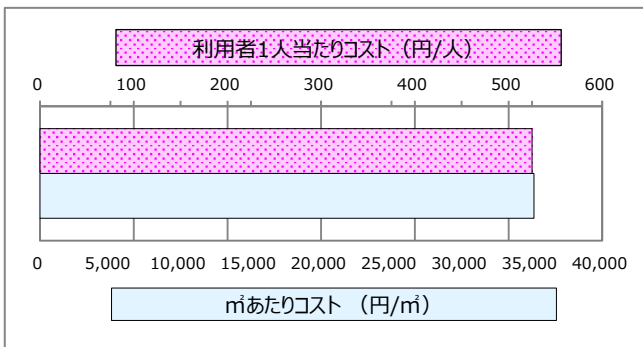
項目	令和2年	令和3年	令和4年
開館日数 (日)	265	264	268
利用者数 (人)	5,219	3,684	5,910

開館日数 (棒グラフ) 開館日数平均 (点線)

利用者数 (棒グラフ) 利用者数平均 (点線)



【単位当たりコスト比較】



将来の大規模改修・更新 < 総務省更新費用試算ソフトによる試算 >						
1. 大規模改修	予定年度 (西暦)	2036	年度	費用見込み	22,083	千円
2. 更新	予定年度 (西暦)		年度	費用見込み		千円