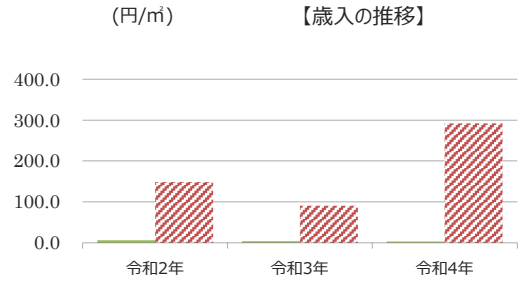


施設カルテ

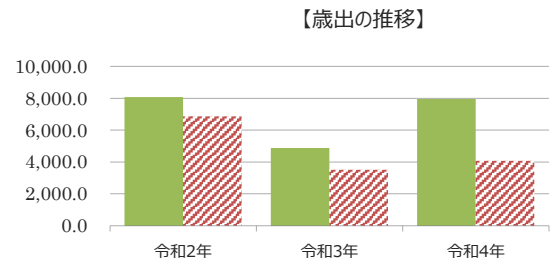
施設名	宮山小学校	施設番号	1050101011
施設大分類	学校教育系施設	施設中分類	学校
		施設小分類	小学校

財務情報

		(千円)		
年度		令和2年	令和3年	令和4年
歳入	対前年度増減率(%)	-	△ 42.1	△ 10.9
総額		26	15	13
歳入		26	15	13
	利用料金収入		15	13
	国・県支出金			
	その他の収入	26		



		(千円)		
年度		令和2年	令和3年	令和4年
歳出	対前年度増減率(%)	-	△ 39.7	63.4
総額		31,907	19,244	31,443
歳出		31,907	19,244	31,443
	光熱水費	3,515	4,700	6,290
	修繕費	4,028	3,121	2,135
	施設設備管理委託料	4,239	3,530	4,341
	人件費	727	721	718
	事業運営に係る費用	2,504		
	指定管理料			
	工事請負費		6,864	17,600
	その他	16,894	308	359



比較単位： 総額 / 施設面積 【当該施設】■ 【分類平均】▨

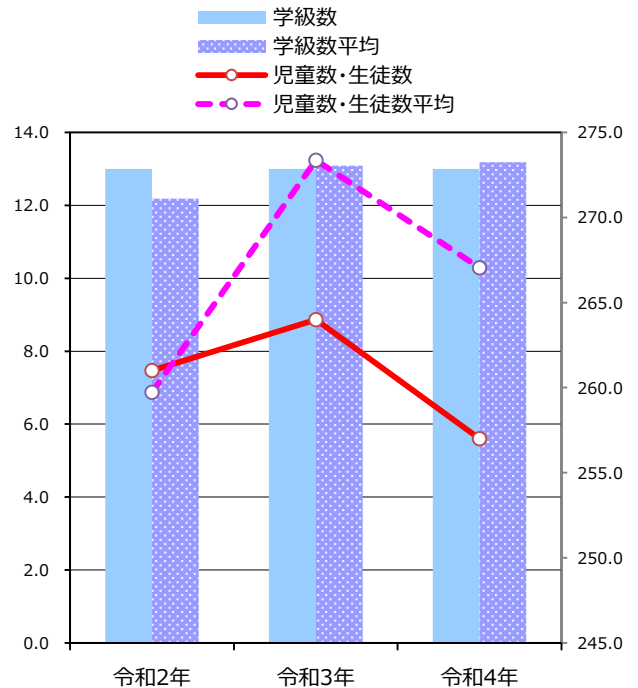
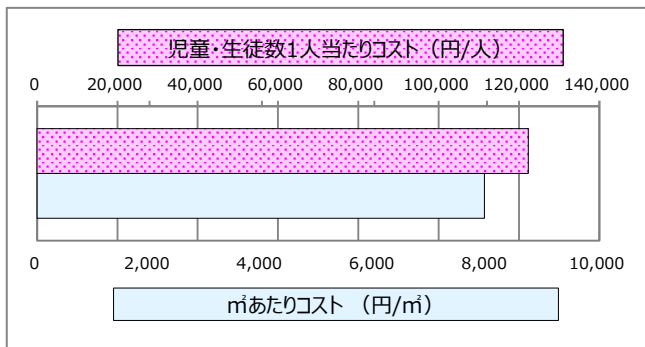
施設サービス提供状況

平均値は、分類平均

【施設サービス提供状況】

項目	令和2年	令和3年	令和4年
学級数 (学級)	13	13	13
児童・生徒数 (人)	261	264	257

【単位当たりコスト比較】



将来の大規模改修・更新 < 総務省更新費用試算ソフトによる試算 >						
1. 大規模改修	予定年度 (西暦)	2015	年度	費用見込み	614,550	千円
2. 更新	予定年度 (西暦)	2037	年度	費用見込み	774,510	千円