



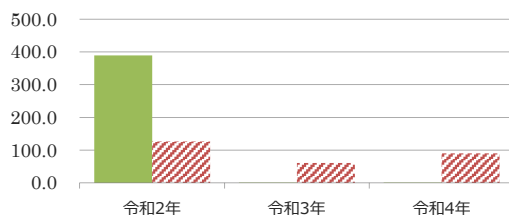
# 施設カルテ

施設名	倉田山中学校	施設番号	1050102001
施設大分類	学校教育系施設	施設中分類	学校
		施設小分類	中学校

## 財務情報

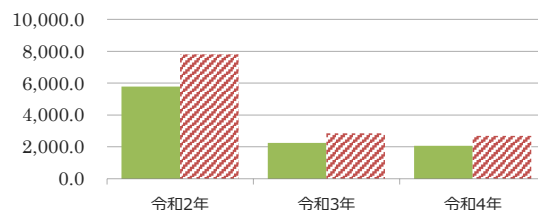
		(千円)		
年度		令和2年	令和3年	令和4年
歳入	対前年度増減率(%)	-	△ 100.0	9.8
総額		3,203	1	1
歳入		3,203	1	1
	利用料金収入			
	国・県支出金	3,184		
	その他の収入	19	1	1

(円/m) 【歳入の推移】



		(千円)		
年度		令和2年	令和3年	令和4年
歳出	対前年度増減率(%)	-	△ 60.9	△ 8.6
総額		47,503	18,559	16,960
歳出		47,503	18,559	16,960
	光熱水費	5,547	6,285	7,068
	修繕費	1,888	3,611	2,688
	施設設備管理委託料	4,031	7,474	5,939
	人件費	727	721	718
	事業運営に係る費用			
	指定管理料			
	工事請負費			
	その他	35,310	468	547

【歳出の推移】



比較単位： 総額 / 施設面積 【当該施設】 ■ 【分類平均】 ▨

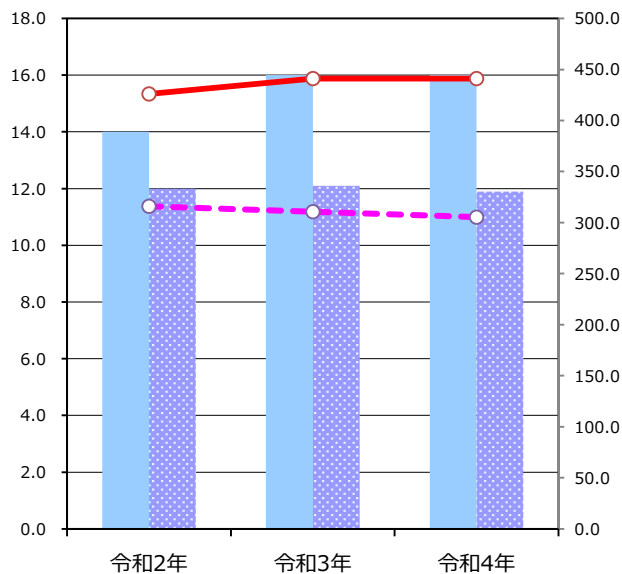
## 施設サービス提供状況

平均値は、分類平均

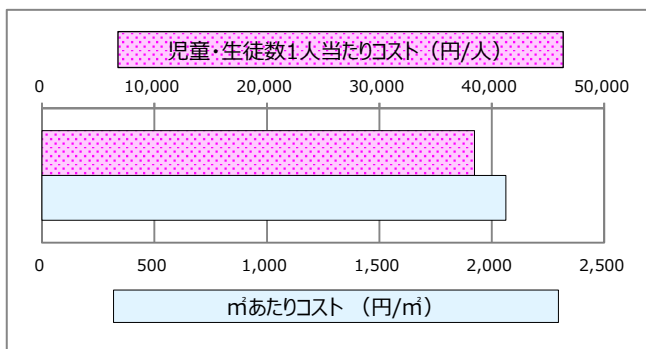
【施設サービス提供状況】

項目	令和2年	令和3年	令和4年
学級数 (学級)	14	16	16
児童・生徒数 (人)	426	441	441

■ 学級数  
 ▨ 学級数平均  
 ● 児童数・生徒数  
 ○ 児童数・生徒数平均



【単位当たりコスト比較】



将来の大規模改修・更新 < 総務省更新費用試算ソフトによる試算 >						
1. 大規模改修	予定年度 (西暦)	2015	年度	費用見込み	1,398,080	千円
2. 更新	予定年度 (西暦)	2033	年度	費用見込み	521,400	千円