

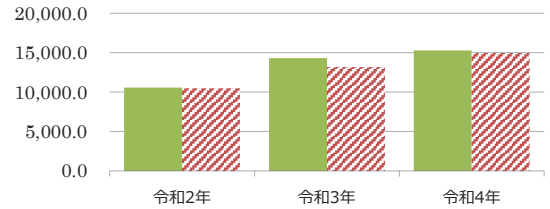
施設カルテ

施設名	明倫保育所	施設番号	1060102001
施設大分類	子育て支援施設	施設中分類	幼稚園・保育所・認定こども園
		施設小分類	保育所

財務情報

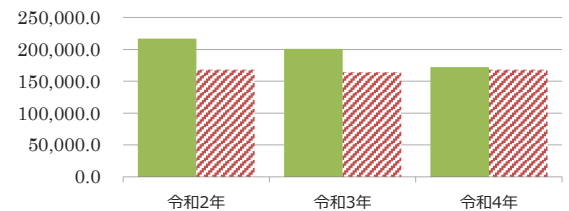
		(千円)		
年度		令和2年	令和3年	令和4年
歳入	対前年度増減率(%)	-	35.1	6.8
総額		5,708	7,710	8,237
歳入		5,708	7,710	8,237
	利用料金収入	4,266	5,041	5,482
	国・県支出金		1,015	1,084
	その他の収入	1,442	1,654	1,671

(円/m) 【歳入の推移】



		(千円)		
年度		令和2年	令和3年	令和4年
歳出	対前年度増減率(%)	-	△ 7.5	△ 14.2
総額		116,858	108,141	92,787
歳出		116,858	108,141	92,787
	光熱水費	2,097	2,164	2,366
	修繕費	489	342	703
	施設設備管理委託料	485	572	639
	人件費	582	577	575
	事業運営に係る費用	104,866	100,991	86,783
	指定管理料			
	工事請負費	1,151	2,109	560
	その他	7,188	1,388	1,162

【歳出の推移】



比較単位： 総額 / 施設面積 【当該施設】 ■ 【分類平均】 ▨

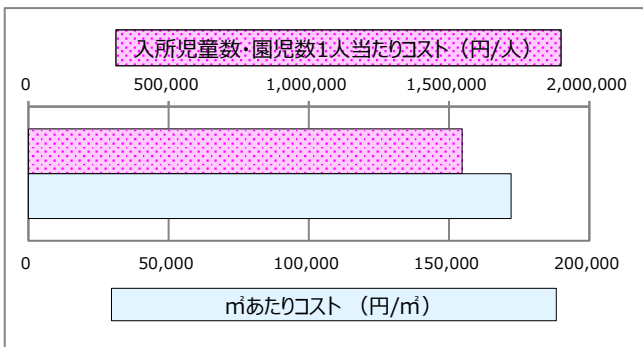
施設サービス提供状況

平均値は、分類平均

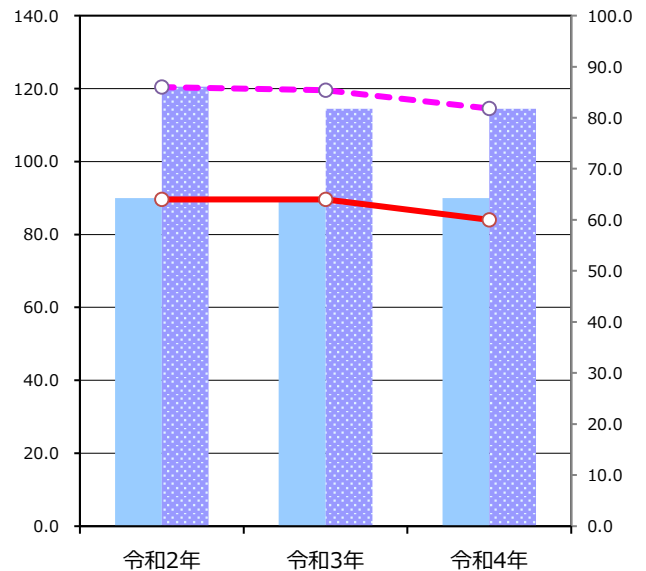
【施設サービス提供状況】

項目	令和2年	令和3年	令和4年
定員数 (人)	90	90	90
入所児童数・園児数 (人)	64	64	60

【単位当たりコスト比較】



定員数
定員数平均
入所児童数・園児数
入所児童数・園児数平均



将来の大規模改修・更新 < 総務省更新費用試算ソフトによる試算 >						
1. 大規模改修	予定年度 (西暦)	2015	年度	費用見込み	103,671	千円
2. 更新	予定年度 (西暦)	2042	年度	費用見込み	201,244	千円