

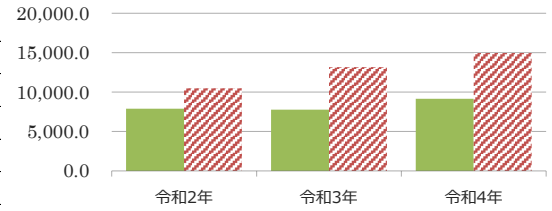
施設カルテ

| | | | |
|-------|---------|-------|----------------|
| 施設名 | 二見浦保育園 | 施設番号 | 1060102005 |
| 施設大分類 | 子育て支援施設 | 施設中分類 | 幼稚園・保育所・認定こども園 |
| | | 施設小分類 | 保育所 |

財務情報

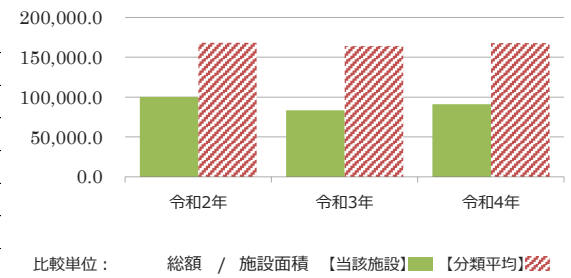
| | | (千円) | | |
|----|------------|--------|--------|--------|
| 年度 | | 令和2年 | 令和3年 | 令和4年 |
| 歳入 | 対前年度増減率(%) | - | △ 2.0 | 18.2 |
| 総額 | | 10,509 | 10,302 | 12,182 |
| 歳入 | | 10,509 | 10,302 | 12,182 |
| | 利用料金収入 | 8,745 | 7,989 | 9,319 |
| | 国・県支出金 | | 1,015 | 1,551 |
| | その他の収入 | 1,764 | 1,299 | 1,312 |

(円/m) 【歳入の推移】



| | | (千円) | | |
|----|------------|---------|---------|---------|
| 年度 | | 令和2年 | 令和3年 | 令和4年 |
| 歳出 | 対前年度増減率(%) | - | △ 16.5 | 9.0 |
| 総額 | | 133,164 | 111,178 | 121,156 |
| 歳出 | | 133,164 | 111,178 | 121,156 |
| | 光熱水費 | 2,826 | 3,199 | 3,621 |
| | 修繕費 | 1,071 | 1,497 | 437 |
| | 施設設備管理委託料 | 1,266 | 852 | 951 |
| | 人件費 | 582 | 577 | 575 |
| | 事業運営に係る費用 | 119,011 | 103,907 | 115,223 |
| | 指定管理料 | | | |
| | 工事請負費 | 1,368 | | |
| | その他 | 7,040 | 1,146 | 350 |

【歳出の推移】



比較単位： 総額 / 施設面積 【当該施設】 (緑) 【分類平均】 (赤斜線)

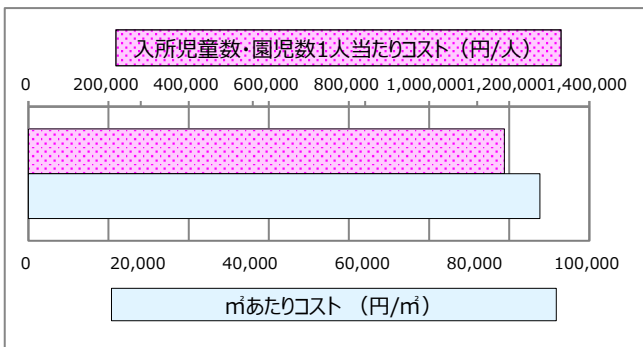
施設サービス提供状況

平均値は、分類平均

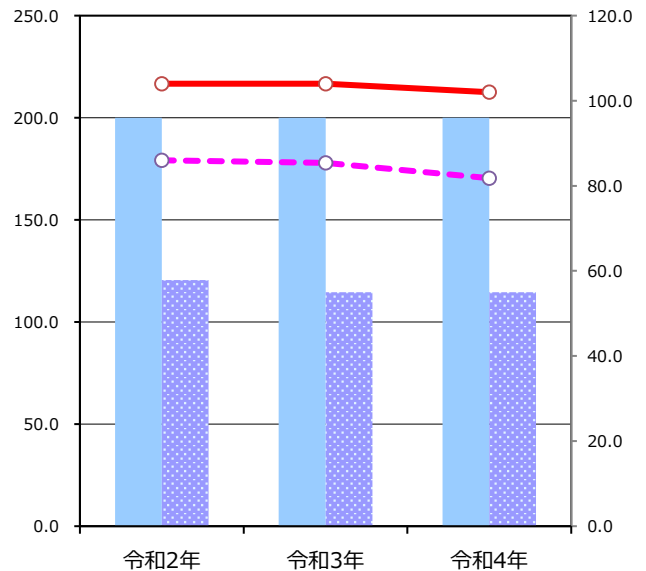
【施設サービス提供状況】

| 項目 | 令和2年 | 令和3年 | 令和4年 |
|---------------|------|------|------|
| 定員数 (人) | 200 | 200 | 200 |
| 入所児童数・園児数 (人) | 104 | 104 | 102 |

【単位当たりコスト比較】



定員数
定員数平均
入所児童数・園児数
入所児童数・園児数平均



| 将来の大規模改修・更新 < 総務省更新費用試算ソフトによる試算 > | | | | | | |
|-----------------------------------|-----------|------|----|-------|---------|----|
| 1. 大規模改修 | 予定年度 (西暦) | 2015 | 年度 | 費用見込み | 234,723 | 千円 |
| 2. 更新 | 予定年度 (西暦) | 2041 | 年度 | 費用見込み | 455,638 | 千円 |