

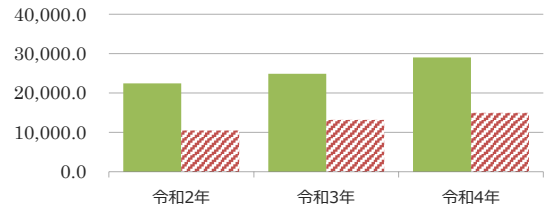
施設カルテ

施設名	保育所しらとり園		施設番号	1060102009	
施設大分類	子育て支援施設	施設中分類	幼稚園・保育所・認定こども園	施設小分類	保育所

財務情報

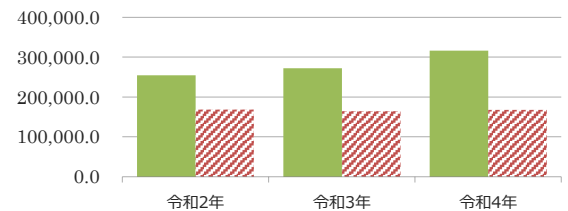
		(千円)		
年度		令和2年	令和3年	令和4年
歳入	対前年度増減率(%)	-	10.9	16.7
総額		8,808	9,767	11,402
歳入		8,808	9,767	11,402
利用料金収入		7,215	6,282	8,040
国・県支出金		364	1,439	1,729
その他の収入		1,229	2,046	1,633

(円/m) 【歳入の推移】



		(千円)		
年度		令和2年	令和3年	令和4年
歳出	対前年度増減率(%)	-	6.9	16.5
総額		99,937	106,857	124,484
歳出		99,937	106,857	124,484
光熱水費		2,253	2,276	2,824
修繕費		786	432	524
施設設備管理委託料		412	649	527
人件費		582	577	575
事業運営に係る費用		91,257	101,715	118,517
指定管理料				
工事請負費		221	385	673
その他		4,426	823	844

【歳出の推移】



比較単位： 総額 / 施設面積 【当該施設】 ■ 【分類平均】 ▨

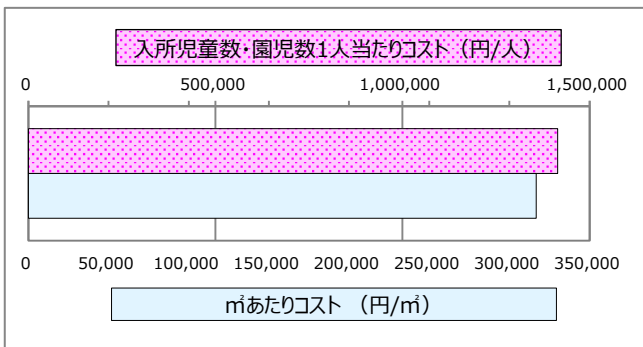
施設サービス提供状況

平均値は、分類平均

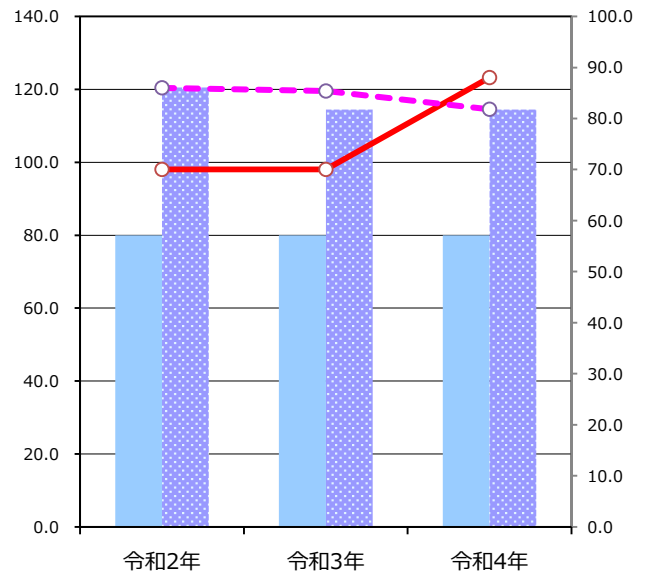
【施設サービス提供状況】

項目	令和2年	令和3年	令和4年
定員数 (人)	80	80	80
入所児童数・園児数 (人)	70	70	88

【単位当たりコスト比較】



定員数
定員数平均
入所児童数・園児数
入所児童数・園児数平均



将来の大規模改修・更新 < 総務省更新費用試算ソフトによる試算 >						
1. 大規模改修	予定年度 (西暦)	2015	年度	費用見込み	66,818	千円
2. 更新	予定年度 (西暦)	2037	年度	費用見込み	118,731	千円