

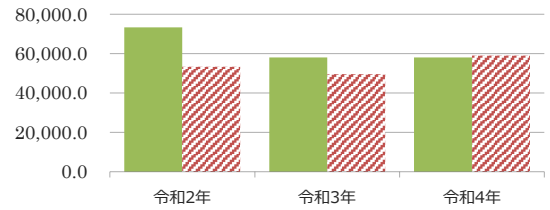
施設カルテ

施設名	明倫子育て支援センター(明倫保育所内)		施設番号	1060202001	
施設大分類	子育て支援施設	施設中分類	幼児・児童施設	施設小分類	子育て支援センター

財務情報

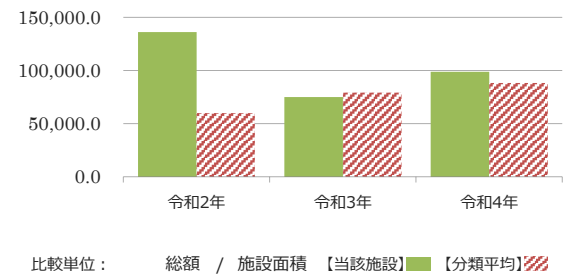
		(千円)		
年度		令和2年	令和3年	令和4年
歳入	対前年度増減率(%)	-	△ 20.9	0.1
総額		5,192	4,107	4,111
歳入		5,192	4,107	4,111
	利用料金収入			
	国・県支出金	5,192	4,107	4,111
	その他の収入			

(円/m²) 【歳入の推移】



		(千円)		
年度		令和2年	令和3年	令和4年
歳出	対前年度増減率(%)	-	△ 44.9	31.8
総額		9,633	5,306	6,996
歳出		9,633	5,306	6,996
	光熱水費			
	修繕費			
	施設設備管理委託料			
	人件費			
	事業運営に係る費用	9,633	4,899	6,996
	指定管理料			
	工事請負費		407	
	その他			

【歳出の推移】



比較単位： 総額 / 施設面積 【当該施設】 (緑色) 【分類平均】 (斜線)

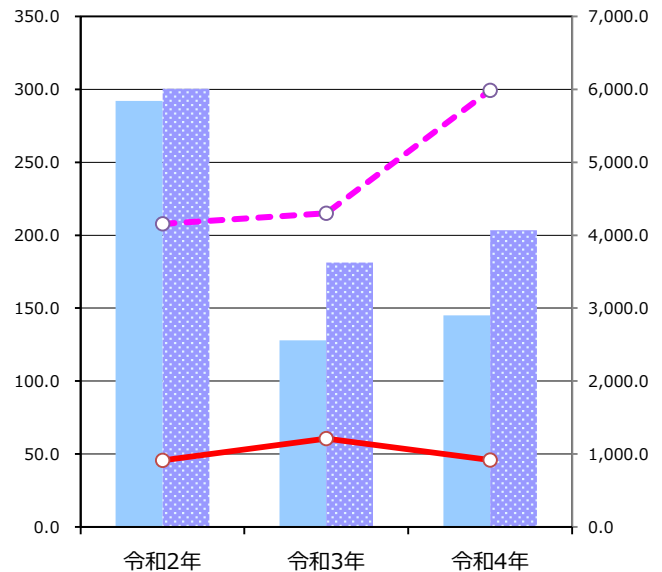
施設サービス提供状況

平均値は、分類平均

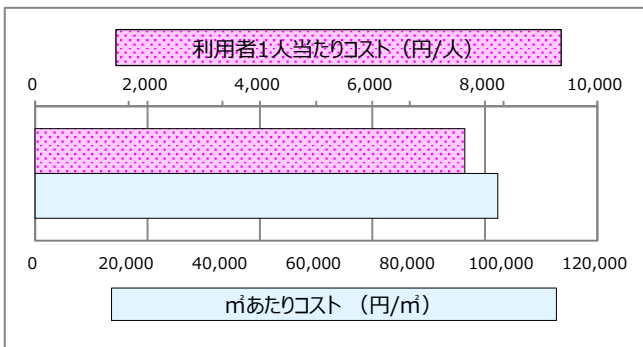
【施設サービス提供状況】

項目	令和2年	令和3年	令和4年
開館日数 (日)	292	128	145
利用者数 (人)	914	1,211	915

開館日数 (青い棒) 開館日数平均 (点線) 利用者数 (赤い線) 利用者数平均 (点線)



【単位当たりコスト比較】



将来の大規模改修・更新 < 総務省更新費用試算ソフトによる試算 >					
1. 大規模改修	予定年度 (西暦)		年度	費用見込み	千円
2. 更新	予定年度 (西暦)		年度	費用見込み	千円