

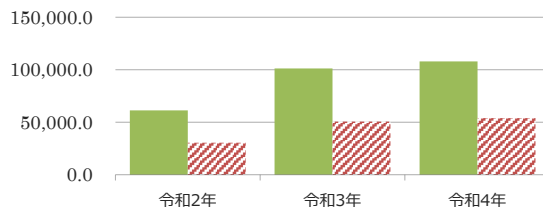
施設カルテ

施設名	伊勢市おおぞら児童園	施設番号	1070200009
施設大分類	保健医療・福祉施設	施設中分類	障がい福祉施設
		施設小分類	障がい福祉施設

財務情報

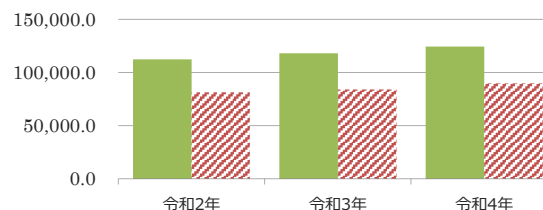
		(千円)		
年度		令和2年	令和3年	令和4年
歳入	対前年度増減率(%)	-	65.3	6.6
総額		47,260	78,130	83,271
歳入		47,260	78,130	83,271
	利用料金収入	487	859	800
	国・県支出金			
	その他の収入	46,773	77,272	82,471

(円/m) 【歳入の推移】



		(千円)		
年度		令和2年	令和3年	令和4年
歳出	対前年度増減率(%)	-	5.0	5.3
総額		86,774	91,153	96,005
歳出		86,774	91,153	96,005
	光熱水費	325	1,195	1,639
	修繕費	49	161	163
	施設設備管理委託料	3,877	1,835	1,895
	人件費	1,454	1,441	1,437
	事業運営に係る費用	81,052	86,472	90,867
	指定管理料			
	工事請負費			
	その他	17	49	4

【歳出の推移】



比較単位： 総額 / 施設面積 【当該施設】 (緑色) 【分類平均】 (斜線)

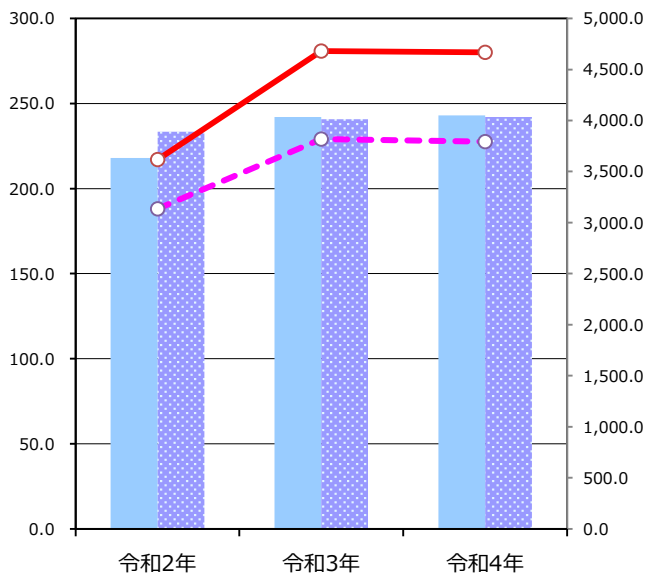
施設サービス提供状況

平均値は、分類平均

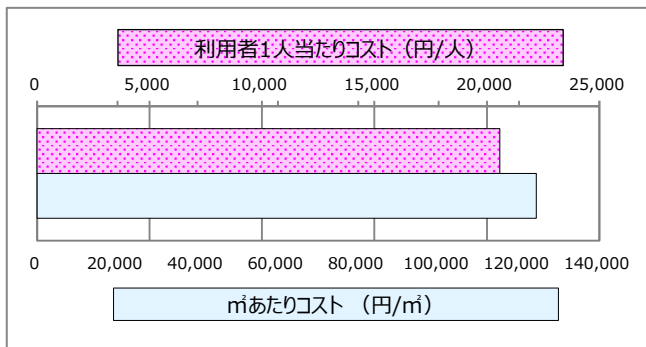
【施設サービス提供状況】

項目	令和2年	令和3年	令和4年
開館日数 (日)	218	242	243
利用者数 (人)	3,617	4,680	4,667

開館日数 (青い棒) 開館日数平均 (点線) 利用者数 (赤い線) 利用者数平均 (点線)



【単位当たりコスト比較】



将来の大規模改修・更新 < 総務省更新費用試算ソフトによる試算 >					
1. 大規模改修	予定年度 (西暦)		年度	費用見込み	千円
2. 更新	予定年度 (西暦)		年度	費用見込み	千円