

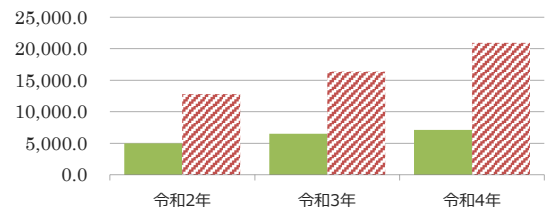
施設カルテ

施設名	中央保健センター(福祉健康センター内)		施設番号	1070300001	
施設大分類	保健医療・福祉施設	施設中分類	保健医療施設	施設小分類	保健医療施設

財務情報

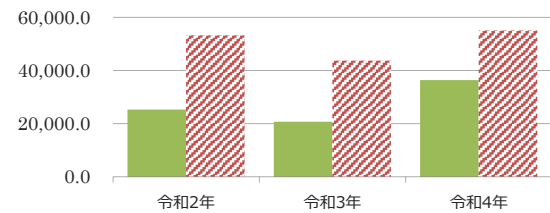
		(千円)		
年度		令和2年	令和3年	令和4年
歳入	対前年度増減率(%)	-	30.0	9.5
総額		7,285	9,470	10,372
歳入		7,285	9,470	10,372
利用料金収入				
国・県支出金		6,996	9,169	10,120
その他の収入		289	301	252

(円/m) 【歳入の推移】



		(千円)		
年度		令和2年	令和3年	令和4年
歳出	対前年度増減率(%)	-	△ 18.0	75.5
総額		36,930	30,276	53,126
歳出		36,930	30,276	53,126
光熱水費				
修繕費				
施設設備管理委託料				
人件費				
事業運営に係る費用		33,834	30,062	49,591
指定管理料				
工事請負費				
その他		3,096	214	3,535

【歳出の推移】



比較単位： 総額 / 施設面積 【当該施設】■ 【分類平均】▨

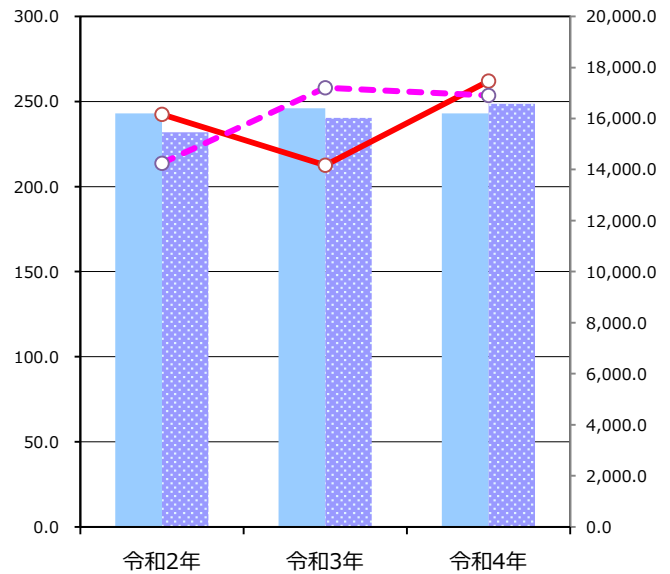
施設サービス提供状況

平均値は、分類平均

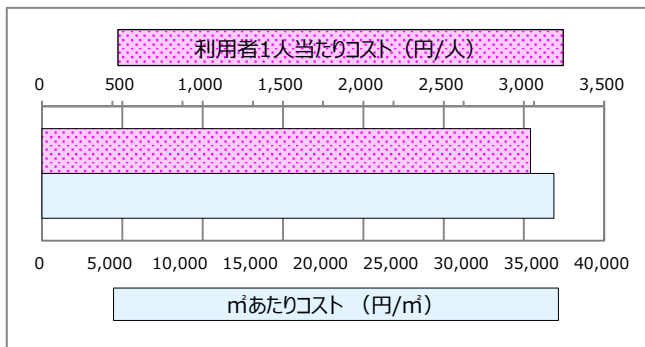
【施設サービス提供状況】

項目	令和2年	令和3年	令和4年
開館日数 (日)	243	246	243
利用者数 (人)	16,161	14,170	17,473

開館日数 開館日数平均
利用者数 利用者数平均



【単位当たりコスト比較】



将来の大規模改修・更新 < 総務省更新費用試算ソフトによる試算 >						
1. 大規模改修	予定年度 (西暦)	2017	年度	費用見込み	291,716	千円
2. 更新	予定年度 (西暦)		年度	費用見込み		千円