

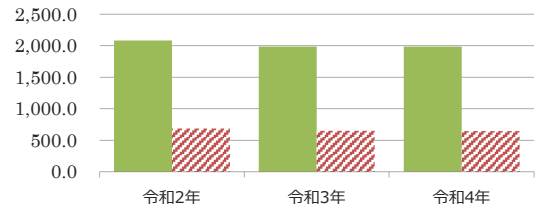
施設カルテ

施設名	二見総合支所		施設番号	1080100002	
施設大分類	行政系施設	施設中分類	庁舎等	施設小分類	庁舎等

財務情報

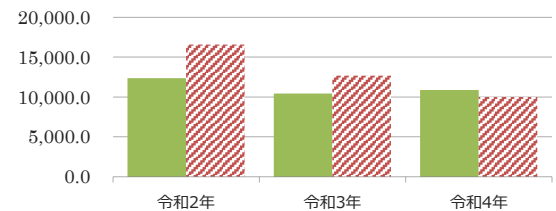
		(千円)		
年度		令和2年	令和3年	令和4年
歳入	対前年度増減率(%)	-	△ 4.7	0.1
総額		4,386	4,181	4,184
歳入		4,386	4,181	4,184
利用料金収入				
国・県支出金				
その他の収入		4,386	4,181	4,184

(円/m) 【歳入の推移】



		(千円)		
年度		令和2年	令和3年	令和4年
歳出	対前年度増減率(%)	-	△ 15.7	4.4
総額		26,069	21,979	22,945
歳出		26,069	21,979	22,945
光熱水費		3,655	3,985	5,271
修繕費		594	471	650
施設設備管理委託料		11,800	12,275	12,364
人件費		3,636	3,604	3,592
事業運営に係る費用				
指定管理料				
工事請負費		520	429	
その他		5,864	1,216	1,068

【歳出の推移】



比較単位： 総額 / 施設面積 【当該施設】■ 【分類平均】▨

施設サービス提供状況

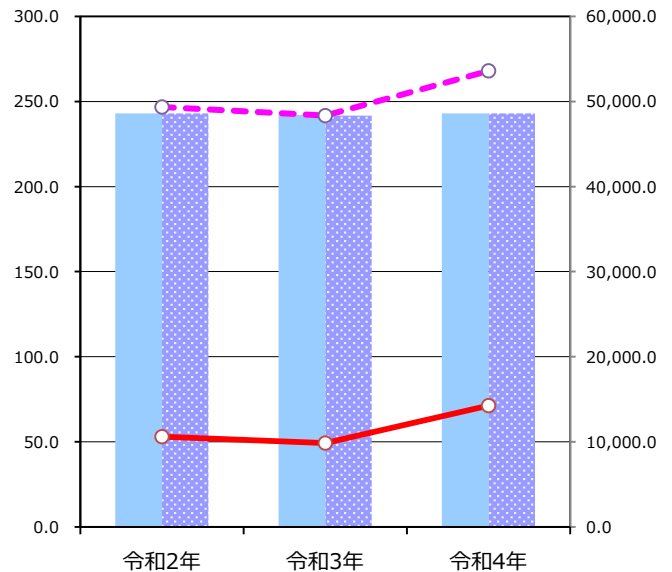
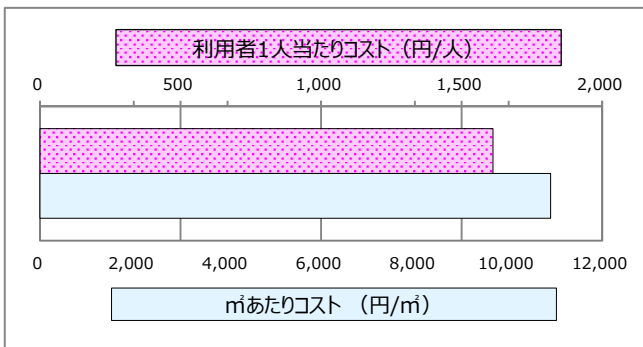
平均値は、分類平均

【施設サービス提供状況】

項目	令和2年	令和3年	令和4年
開館日数 (日)	243	242	243
利用者数 (人)	10,610	9,865	14,236

開館日数 開館日数平均
利用者数 利用者数平均

【単位当たりコスト比較】



将来の大規模改修・更新 < 総務省更新費用試算ソフトによる試算 >						
1. 大規模改修	予定年度 (西暦)	2015	年度	費用見込み	526,431	千円
2. 更新	予定年度 (西暦)	2026	年度	費用見込み	669,772	千円