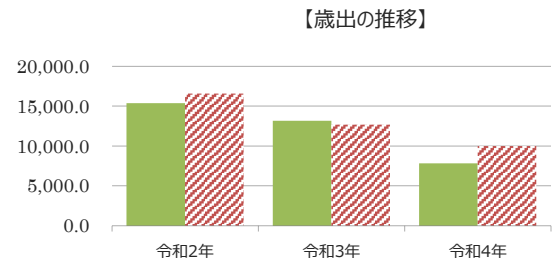
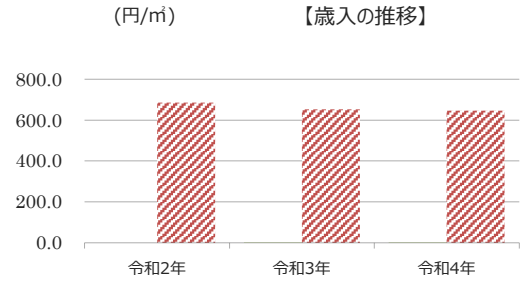


施設カルテ

| | | | |
|-------|--------|-------|------------|
| 施設名 | 小俣総合支所 | 施設番号 | 1080100003 |
| 施設大分類 | 行政系施設 | 施設中分類 | 庁舎等 |
| 施設小分類 | 庁舎等 | | |

財務情報

| | | (千円) | | |
|----|------------|--------|--------|--------|
| 年度 | | 令和2年 | 令和3年 | 令和4年 |
| 歳入 | 対前年度増減率(%) | - | 100.0 | |
| 総額 | | | 2 | 2 |
| 歳入 | | | 2 | 2 |
| | 利用料金収入 | | | |
| | 国・県支出金 | | | |
| | その他の収入 | | 2 | 2 |
| 歳出 | 対前年度増減率(%) | - | △ 14.4 | △ 40.8 |
| 総額 | | 50,807 | 43,508 | 25,770 |
| 歳出 | | 50,807 | 43,508 | 25,770 |
| | 光熱水費 | 4,954 | 5,434 | 7,421 |
| | 修繕費 | 2,607 | 2,533 | 1,929 |
| | 施設設備管理委託料 | 10,272 | 11,564 | 9,210 |
| | 人件費 | 3,636 | 3,604 | 3,592 |
| | 事業運営に係る費用 | | | |
| | 指定管理料 | | | |
| | 工事請負費 | 1,698 | 15,633 | |
| | その他 | 27,640 | 4,740 | 3,618 |



比較単位： 総額 / 施設面積 【当該施設】 ■ 【分類平均】 ▨

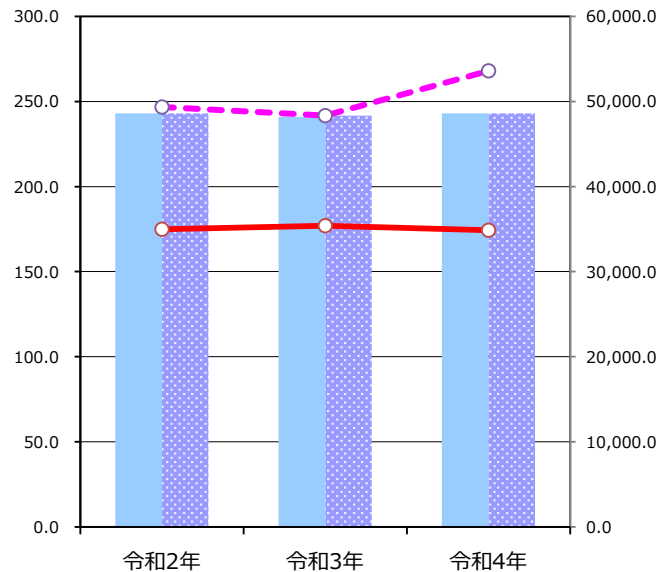
施設サービス提供状況

平均値は、分類平均

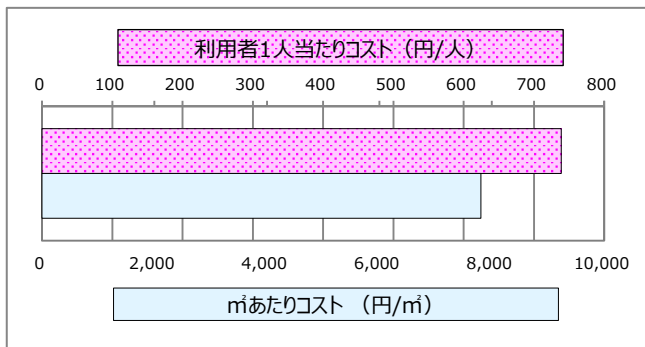
【施設サービス提供状況】

| 項目 | 令和2年 | 令和3年 | 令和4年 |
|----------|--------|--------|--------|
| 開館日数 (日) | 243 | 241 | 243 |
| 利用者数 (人) | 35,000 | 35,408 | 34,870 |

開館日数 開館日数平均
利用者数 利用者数平均



【単位当たりコスト比較】



| 将来の大規模改修・更新 < 総務省更新費用試算ソフトによる試算 > | | | | | | |
|-----------------------------------|-----------|------|----|-------|---------|----|
| 1. 大規模改修 | 予定年度 (西暦) | 2016 | 年度 | 費用見込み | 825,088 | 千円 |
| 2. 更新 | 予定年度 (西暦) | | 年度 | 費用見込み | | 千円 |