

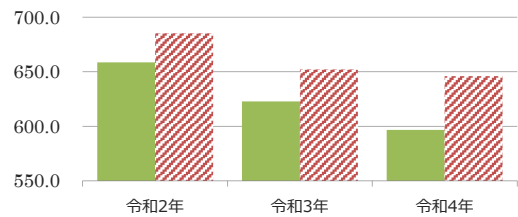
施設カルテ

施設名	御園総合支所	施設番号	1080100004
施設大分類	行政系施設	施設中分類	庁舎等
施設小分類	庁舎等		

財務情報

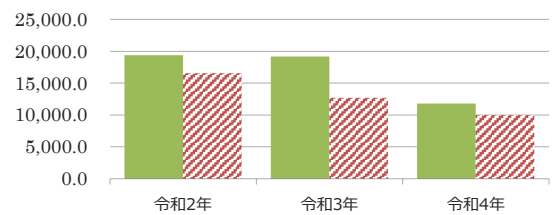
		(千円)		
年度		令和2年	令和3年	令和4年
歳入	対前年度増減率(%)	-	△ 5.5	△ 4.2
総額		1,548	1,464	1,402
歳入		1,548	1,464	1,402
利用料金収入				
国・県支出金				
その他の収入		1,548	1,464	1,402

(円/m) 【歳入の推移】



		(千円)		
年度		令和2年	令和3年	令和4年
歳出	対前年度増減率(%)	-	△ 1.1	△ 38.3
総額		45,540	45,027	27,775
歳出		45,540	45,027	27,775
光熱水費		3,773	3,811	5,013
修繕費		2,998	2,384	922
施設設備管理委託料		14,627	12,426	12,929
人件費		11,272	7,928	7,902
事業運営に係る費用				
指定管理料				
工事請負費		1,656	17,536	
その他		11,214	941	1,008

【歳出の推移】



比較単位： 総額 / 施設面積 【当該施設】 (緑色) 【分類平均】 (斜線)

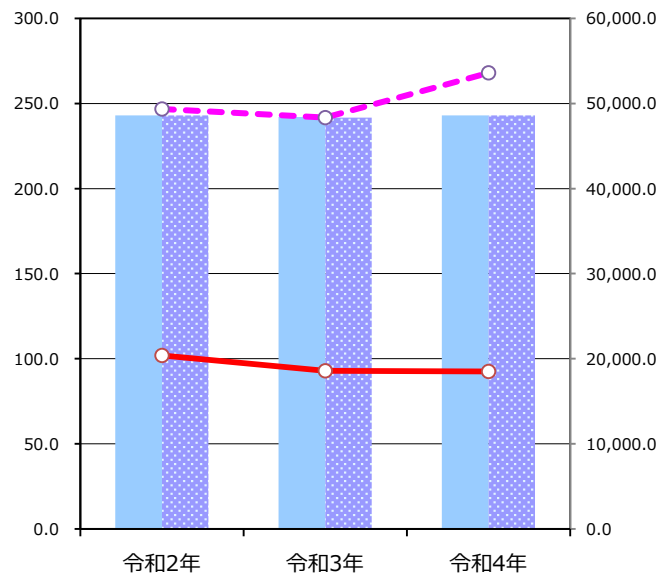
施設サービス提供状況

平均値は、分類平均

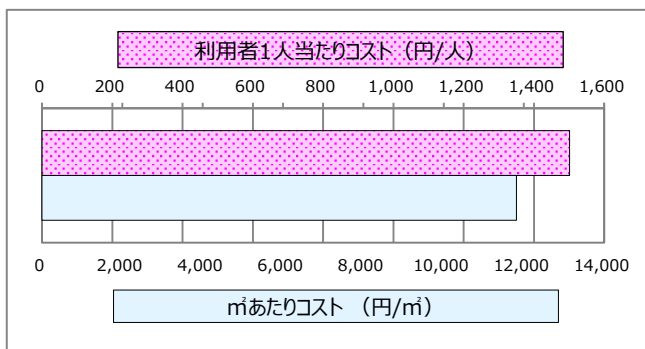
【施設サービス提供状況】

項目	令和2年	令和3年	令和4年
開館日数 (日)	243	242	243
利用者数 (人)	20,389	18,565	18,504

開館日数 (青い棒) 開館日数平均 (点線) 利用者数 (赤い線) 利用者数平均 (点線)



【単位当たりコスト比較】



将来の大規模改修・更新 < 総務省更新費用試算ソフトによる試算 >						
1. 大規模改修	予定年度 (西暦)	2015	年度	費用見込み	662,468	千円
2. 更新	予定年度 (西暦)	2039	年度	費用見込み	781,168	千円