

施設カルテ

施設名	高倉団地	施設番号	1090100015
施設大分類	公営住宅	施設中分類	公営住宅
施設小分類	公営住宅		

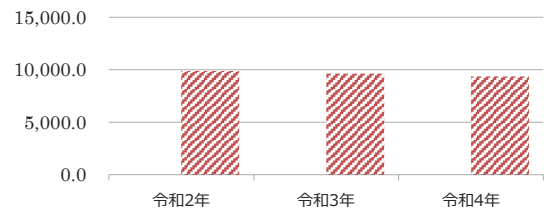
財務情報

		(千円)		
年度		令和2年	令和3年	令和4年
歳入	対前年度増減率(%)	-	100.0	100.0
総額				
歳入				
	利用料金収入			
	国・県支出金			
	その他の収入			

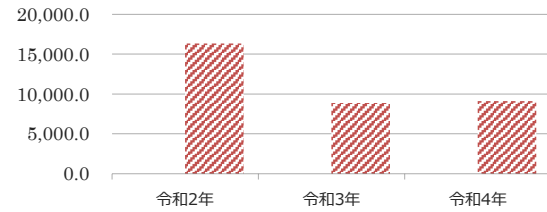
歳出	対前年度増減率(%)	-	100.0	100.0
総額				
歳出				
	光熱水費			
	修繕費			
	施設設備管理委託料			
	人件費			
	事業運営に係る費用			
	指定管理料			
	工事請負費			
	その他			

(円/m²)

【歳入の推移】



【歳出の推移】



比較単位：

総額 / 施設面積 【当該施設】 (緑) 【分類平均】 (赤)

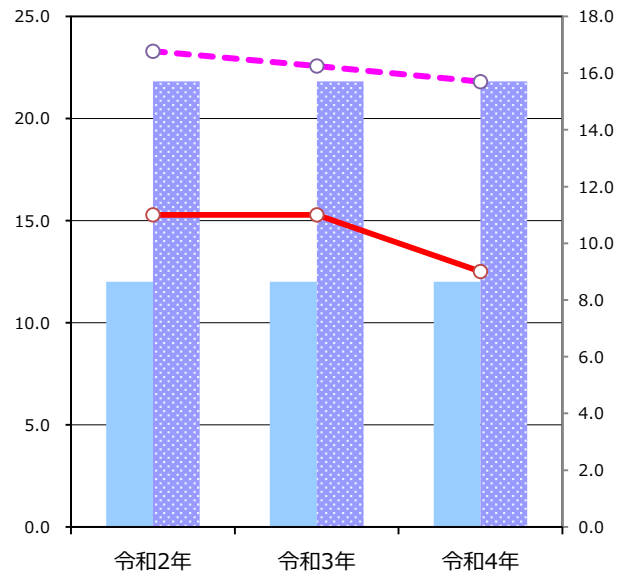
施設サービス提供状況

平均値は、分類平均

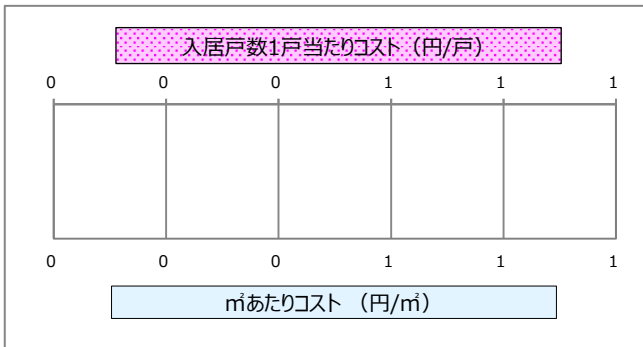
【施設サービス提供状況】

項目	令和2年	令和3年	令和4年
入居可能戸数 (戸)	12	12	12
入居戸数 (戸)	11	11	9

■ 入居可能戸数
■ 入居可能戸数平均
— ○ 入居戸数
— ○ 入居戸数平均



【単位当たりコスト比較】



将来の大規模改修・更新 < 総務省更新費用試算ソフトによる試算 >					
1. 大規模改修	予定年度 (西暦)	2019	年度	費用見込み	151,001 千円
2. 更新	予定年度 (西暦)		年度	費用見込み	千円