



9月20日～26日は



## 動物愛護週間



環境課(☎21-5541 FAX 21-5522)

マナーの悪い一部の飼い主が問題となることがあります。この機会に、身近にいる動物たちについて、もう一度考えてみましょう。

### ペットは最後まで愛情を持って飼いましょう

動物に対する虐待行為などで動物が苦しんだり、鳴き声や臭いなどによって周辺に迷惑を掛けてしまったりする問題が数多く生じています。

飼い主には、その動物が命を終えるまで適切に飼養する「終生飼養」の責任があります。



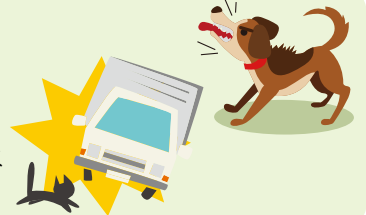
### 犬を飼うときは

生後91日以上の子犬を飼う場合、登録と、毎年の狂犬病予防注射の接種が義務付けられています。



### マナーを守ろう

ペットに関する苦情やトラブルが、市や保健所に多く寄せられています。近所の皆さんなどに迷惑を掛けないよう、マナーやルールを守りましょう。



### 犬猫不妊去勢手術費助成金

不幸な捨て犬・捨て猫を減らすためにも、不妊・去勢手術を受けさせましょう。市では、犬や猫の不妊・去勢手術を受けさせた人に助成金を支給しています。手術後60日以内(2・3月の手術の場合は3月末まで)に、環境課へ申請してください。

※犬の場合、伊勢市に登録があり、申請日からさかのぼって1年以内に狂犬病予防注射を受けている場合に限りです。

#### 助成金額

犬…雄3,000円  
雌4,000円  
猫…雄2,500円  
雌3,500円

### 飼い主のいない猫(のら猫)を増やさない取り組み「TNR活動」

TNR活動とは、飼い主のいない猫に不妊・去勢手術を行っ

T(トラップ)……猫を捕獲し  
N(ニューター)……不妊・去勢手術をし  
R(リターン)……元の場所に戻す

てトラブルの軽減を図るとともに、地域の皆さんと一緒に、一代限りの命を見守る活動です。

詳しくは、環境課または、伊勢保健所(☎27-5151)へ問い合わせてください。



## ！ペットの災害への備え

大規模な災害時には、飼い主がペットと一緒に避難することが想定されます。市が作成した「災害時のペット対策のガイドライン」は、市のホームページに掲載しているほか、市内の動物病院で配布しています。

まずは、どこに避難するか、ペットをどのように連れていくか、考えておきましょう。



### 災害に備えてペットのために用意しておく物

- フード・飲み水
- ケージ(おり)
- 運搬用ケース
- 鑑札(犬)・迷子札(猫)
- 薬
- ペットの履歴書 など



マイナンバーカードの受け取りはお早めに！

9月末は窓口の混雑が予想されます。

9月末はポイント申込みです



詳しくは



戸籍住民課 ☎ 21-5721  
FAX 21-0010

伊勢市 マイナンバー 検索

# シンフォニアテクノロジー響ホール伊勢からのお知らせ

シンフォニアテクノロジー響ホール伊勢(☎28-5105 FAX 28-5106)



## 室内楽の魅力 ~ピアノトリオの響きにつつまれて~

伊勢市出身のピアニストである畠中真理子さんと東京都交響楽団のメンバーによる、ピアノ三重奏の名曲をお楽しみください。

**とき** 12月2日(土)、14:00~(開場は13:30)

**ところ** シンフォニアテクノロジー響ホール伊勢・大ホール

**出演** 畠中真理子さん(ピアノ)、田中雅子さん(バイオリン)、松岡陽平さん(チェロ)

**演奏予定曲** アヴェ・マリア(バッハ/グノー)、ピアノ三重奏曲ホ長調KV542(モーツァルト)、ピアノ三重奏曲二短調 作品120(フォーレ) 他

**料金** 一般…1,500円、高校生以下…500円

※高校生以下の人は証明できるもの(学生証など)を持参してください。

**申し込み** 9月22日(金)・10:00~、直接または電話で同館へ(発売初日は電話予約のみ)



## ステージ開放 私もアーティスト

響ホールの舞台を独り占め! スタインウェイのグランドピアノを心ゆくまで堪能してください!

**とき** 9月30日(土)・10月1日(日)、10:00~19:00

**ところ** シンフォニアテクノロジー響ホール伊勢・大ホール

**定員** 1枠あたり演奏者3人まで申し込み可能

**料金** 1,000円/1枠25分

※小学生以下は保護者同伴となります。

**申し込み** 9月29日(金)までに、直接または電話で同館へ

※各日18枠ずつ。1人4枠まで申し込みが可能です。

※アコースティック楽器の持ち込みは可能です。

※発表会などの公開目的、営利目的としての利用はできません。



# 総合型地域スポーツクラブ 交流・PR事業 スポレク教室



スポーツ課(☎22-7895 FAX 23-8641)

## いすずウキウキクラブ

問い合わせ先

いすずウキウキクラブ事務局・阿竹さん(☎090-4857-9170)

### ① 骨盤ストレッチ&楽しくおどろろダンスサイズ

**とき** 9月25日(月)、19:00~20:30

**講師** 野村新実さん・岸本奈央さん(フィットネスクラブメッツ インストラクター)

### ② カラダ、おなか整えるカンタン運動

**とき** 10月4日(水)、19:00~20:30

**講師** TAMIKOさん(健康運動指導士)

### ①②共通

**ところ** 県営サンアリーナ・サブアリーナ

**料金** 300円(市内の総合型地域スポーツクラブ会員・県営サンアリーナムーブアップモーション会員・フィットネスクラブメッツ会員は100円)

**持ち物** 室内用シューズ、タオル、飲み物、ヨガマット(バスタオル可)

**申し込み** 開催日当日の18:30から会場で受け付け(総合型地域スポーツクラブ会員は会員証を持参)

※天候や講師の都合により、中止・変更する場合があります。

※詳しくは、同クラブのホームページをご覧ください。

デジタル人材を目指す仲間に出会う場所

# 女性のための ICTスキルUP 実践講座

市民交流課 (☎21-5513 FAX 21-5522)



インターネット上の無料ツールを効果的に活用し、社内の<sup>ディーエックス</sup>DX化の第一歩となる情報のデジタル化のノウハウを習得する講座です。デジタルスキルを活用したキャリアアップを支援します。講座中はチャットやクラウドツールを活用し、スキルを定着させ、実践に活用できるレベルを目指します。ITを活用したフリーランスに、転職・就職するためのスキル獲得に、ぜひ参加してください。

とき ①11月12日(日)・②26日(日)・③12月10日(日)、  
13:00~15:00

ところ オンライン(Zoom)

対象 市内または近隣市町に在住・通勤しており、現在働いているまたは働く意欲のある女性で、次の全てに該当する人

- パソコンでZoom会議に参加できる
- 個人のメールアドレスで、メールを送受信できる
- インターネットに接続できるパソコンやスマートフォンなどがあり、日常的にパソコンを利用している
- WordやExcelを利用したことがある

※社内のDX化を検討する事業者の皆さん(事業者は男性も可)は、傍聴が可能(事前に申し込みが必要)です。傍聴会場は、伊勢商工会議所・中ホールです。

内容 ①…デジタルツール活用初級(IT企業で働く女性の体験談、Zoomやチャットツールの機能確認など)、②…<sup>グーグル</sup>Googleドキュメント・Googleドライブの活用(情報共有や共同作業体験 など)、③…オンラインツールの活用(無料デザインツール・Canvaを活用した画像・チラシ制作とミニプレゼンテーション など)

講師 川北睦子さん(株式会社Eプレゼンス 代表取締役)、中谷忍さん(株式会社Eプレゼンス)

定員 20人程度(申し込み多数の場合は、市内在住または通勤の人を優先)

申し込み 10月31日(火)・12:00までに、右の二次元コードからオンライン申請



## 安全・安心なまちづくり

危機管理課 (☎21-5524 FAX 20-3151)

10月11日~20日 全国地域安全運動を実施



地域安全に関する各機関や団体が地域の安全運動を強化し、安心して暮らせる地域社会の実現を図ることを目的に実施します。

市では、伊勢警察署・伊勢度会地区生活安全協会・伊勢市自主防犯団体連絡会の皆さんとともに、犯罪防止のため、講習会や啓発活動などを実施し、安全・安心なまちづくりに取り組んでいます。

皆さんも犯罪被害防止のため、玄関の鍵かけや自転車の2重ロックなどを徹底し、被害に遭わないようにしましょう。

### 伊勢市自主防犯団体連絡会 会員を募集

同会では、会員を募集しています。会員の皆さんは、町内パトロール、啓発活動、子どもの登下校時の見守りなど、地域で防犯活動を行っています。



子どもの見守りなど、出来ることから始めてみませんか？

広告

宝くじ  
公式サイト

### 宝くじがネットで購入できる!

宝くじの収益金は、明るく住みよいまちづくりに使われます

宝くじ公式サイト | Q



お問い合わせ先 | 宝くじコールセンター TEL 0570-01-1192 (ナビダイヤル 有料) TEL 011-330-0777 (有料)

困った時に子どもを預かってくれる、ママ・パパの心強いサポーター！

# いせファミリー・サポート・センター



いせファミリー・サポート・センター

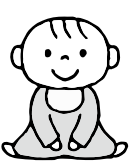
(NPO法人三重みなみ子どもネットワーク内(岩淵2丁目3-13)) (☎28-5692 FAX 28-5679)

いせファミリー・サポート・センターは、子育てを支援してほしい人(依頼会員)の要望に応じ、子育てのお手伝いができる人(提供会員)を紹介し、相互の信頼と了解のうえで、一時的に子どもを預かる相互援助の会員組織です。



同センターでは、依頼会員と提供会員を募集しています。各会員とも登録は無料で、依頼会員の登録をしておいただけでも安心につながります。また、提供会員として登録される場合は養成講座の受講が必要です。

※同センターの運営は、市からNPO法人三重みなみ子どもネットワークへ委託しています。



## 子育てのお手伝いをしませんか？ 提供会員の 養成講座を開催

この講座では、子育てに関するさまざまな知識・技術を学ぶことができます。

子育てを終えた人や保育士の資格を持つ人など、子どもが好きで、子どもに関わる活動をしたい人、自らの子育てのスキル(能力)向上を目指す皆さんにおすすめします。

とき・内容・講師 右表のとおり

ところ いせ市民活動センター南館・2階

対象 市内および近隣市町在住の20歳以上の人

定員 20人(先着順)

受講料 無料(別途テキスト代2,100円が必要)

申し込み 9月15日(金) 8:30から、右の二次元コードよりオンライン申請、または電話・ファクス・Eメール(☐kodomo21@zb.ztv.ne.jp)で、同センターへ



※全日程を受講できる人を優先します。全日程を受講できない人は相談してください。

※託児はありません。

※全てのプログラムを受講後に提供会員として登録をお願いします。

### 提供会員って何をするの？

子育てを助けてほしい人(依頼会員)の希望する内容・時間で、子どもを有償で一時的に預かる育児援助をしていただきます。依頼会員と提供会員の両方を兼ねることもできます。また、万一の事故に備えて保険に加入しています。

### 依頼会員のセンター利用案内

対象 市内在住または通勤・通学している、小学6年生までの子どもがいる人

開所時間 月～金曜日(祝日・年末年始を除く)、8:30～19:00 ※緊急時は、24時間電話受け付け可能です。

#### 利用料金

利用時間	通常時	緊急時、軽い病児・病後児
7:00～19:00	700円/時	1,000円/時
6:00～7:00、19:00～22:00	800円/時	1,200円/時
22:00～翌6:00	一部利用	1,200円/時
	宿泊(連続8時間)	5,000円/回
年末年始(12/29～1/3)	800円/時	1,200円/時

※一人親家庭または生活保護受給世帯などで市内在住の会員は、利用料金が3割減額されます。

依頼会員の登録は、同センター(☎28-5692)へ

### 令和5年度第1回提供会員養成講座 プログラム

と き	内 容	講師(敬称略)	
10月21日(出)	10:20～10:30	開講式・オリエンテーション	担当アドバイザー
	10:30～12:00	子育て支援サービスを提供するために	秋山 則子(三重県子どもNPOサポートセンター 副理事長)
	13:00～16:00	子どもの栄養と食生活	馬場 啓子(管理栄養士)
10月28日(出)	10:00～11:00	子どもの生活へのケアと援助	伊勢市福祉総合支援センター 保健師
	11:05～11:40	伊勢市の子育て支援・メンタルパートナー養成講座	
	12:30～15:30	心の発達と保育者のかかわり 障害のある子どもの預かりについて	山口 昌澄(学校法人高田学苑高田短期大学子ども学科 教授)
10月29日(日)	10:00～12:00	子どもの遊び	山野 栄子(学校法人大橋学園ユマニテック短期大学 教授)
	13:00～16:00	身体の発育と病気	羽根 靖之(はね小児科 医院 院長)
11月4日(出)	9:30～11:30	小児看護の基礎知識	岡田 まり(㈱ジェネラス訪問看護ステーションほたるいせ 管理者)
	12:30～14:30	保育の心	堀川 美子(育児支援アドバイザー)
	14:40～16:40	児童虐待と社会的養護	鈴木 聡(三重県児童相談センター市町アドバイザー)
12月2日(出)	9:30～12:30	事故による子どもの傷害 -実態・予防・応急処置- 心肺蘇生法	青木 恵津子(日本赤十字社三重県支部 参事)
	13:30～15:00	講座をふりかえって	秋山 則子(三重県子どもNPOサポートセンター 副理事長)
	15:10～15:40	会則・活動記録等の説明	担当アドバイザー

# 放課後児童クラブの利用児童を募集

子育て応援課(☎21-5561 FAX 21-5555)

放課後児童クラブは、仕事などの理由で保護者が昼間に家庭にいない児童に対して、授業終了後に適切な遊びや活動の場を与えることで、児童の健全育成に取り組む施設です。

令和6年度にクラブの利用を希望する人は、各クラブへ直接申し込んでください。(利用には登録と利用料が必要です。)

対象：次の要件を全て満たす児童

- 令和6年4月現在、小学生である
  - 保護者が仕事で昼間に家庭にいないなどの理由で、見守ることができない児童
- ※詳しくは、各クラブへ問い合わせてください。

## ●民設の放課後児童クラブ

クラブ名	所在地	問い合わせ電話番号	募集期間
杉の子学童クラブ	久世戸町5-1(修道小学校内)	23-1076	10月2日(月)~12月20日(水)
すみれ学童クラブ	常磐3丁目10-44(旧早修幼稚園)	29-0804	説明会(12月2日(土))~ ※利用希望者は要参加
明照こどもクラブ <sup>かえで</sup> 楓	吹上2丁目5-41	090-5629-4439	説明会(12月(詳細は10月に決定します))~ ※利用希望者は要参加
明照こどもクラブ <sup>ゆずりは</sup> 楪	吹上2丁目7-10	080-1563-7950	
ひまわり学童クラブ	旭町319(宮山小学校敷地内)	28-9003	説明会(12月上旬)~ ※利用希望者は要参加
はまっこ学童クラブ	大湊町1282(みなと小学校内)	36-3755	10月2日(月)~11月10日(金)
とよはま学童クラブ	西豊浜町1760(旧豊浜西幼稚園)	37-7071	令和6年2月1日(木)~26日(月)
藍ちゃんの家 厚生学童部第1	宮後1丁目10-21	65-7252	10月2日(月)~12月22日(金)
藍ちゃんの家 厚生学童部第2	一之木2丁目1-17	090-5851-3185	
藍ちゃんの家 城田学童部	上地町1537-4(旧城田幼稚園)	080-1622-5021	
藍ちゃんの家 浜郷学童部	黒瀬町1736-2(黒瀬児童センター内)	080-1622-5575	
学童クラブ レインボーキッズ	上野町2908(旧沼木幼稚園)	67-5272	令和6年2月1日(木)~
放課後児童クラブ 銀のスプーン	河崎1丁目14-21	63-5682	10月7日(土)~31日(水)
放課後児童クラブ 第2銀のスプーン	河崎1丁目11-18		
放課後児童クラブ リンドバーグ佐八	佐八町2060	39-6802	令和6年2月1日(木)~
放課後児童クラブ リンドバーグ四郷	楠部町2484(旧四郷幼稚園)	24-6700	
放課後児童クラブ リンドバーグ修道	桜木町55-1(旧さくらぎ保育所)	63-6577	
あけの学童クラブ	小俣町新村558-21	20-7166	11月1日(水)~
あけの学童クラブ第2	小俣町新村558-31		
北浜放課後児童クラブ	村松町3280-6(旧北浜幼稚園)	070-8793-4420	11月1日(水)~12月22日(金)
なないろ学童クラブ	宇治浦田2丁目16-43(進修小学校敷地内)	070-1612-7716	12月1日(金)~7日(木) ただし3日(日)を除く
放課後児童クラブ 鷺ヶ浜LB	大湊町1074-1	070-1666-3456	10月2日(月)~
にこにこ学童クラブ	小俣町元町545	27-5307	10月1日(日)~11月30日(木)
にこにこ学童クラブ小俣第2	小俣町元町554-1		
にこにこ学童クラブ前山	前山町1351-72		
にこにこ学童クラブ小俣第3	小俣町元町554-1		
二見放課後児童クラブ	二見町光の街907-7(二見浦小学校内)	070-2464-3083	11月1日(水)~12月22日(金)

クラブ未設置の小学校区の児童は、次のクラブへ相談してください。

中島小学校区…すみれ学童クラブ 豊浜東小学校区・東大淀小学校区…北浜放課後児童クラブ

## ●公設の放課後児童クラブ

クラブ名	所在地	問い合わせ電話番号	募集期間
小俣放課後児童クラブ	小俣町元町662-1(小俣児童館内)	24-8412 (小俣児童館)	11月1日(水) } 12月22日(金)
小俣放課後児童クラブ第2	小俣町本町3(小俣農村環境改善センター内)		
小俣放課後児童クラブ第3	小俣町元町663-1(小俣小学校体育館内)		
明野放課後児童クラブ	小俣町新村399-3(明野児童館内)	23-0187 (明野児童館)	
明野放課後児童クラブ第2	小俣町明野1939(明野小学校体育館内)	070-2464-3081	
御菌放課後児童クラブ	御菌町長屋2794-1(御菌こどもプラザ)	070-2464-3082	
御菌放課後児童クラブ第2	御菌町長屋2767(ハートプラザみその内)		

運動器の障がいにより移動能力が低下した状態であるロコモティブシンドロームを予防し、生涯を健康で暮らすためのコツ・秘訣を学びましょう。

とき 10月11日(水)、13時30分～15時

ところ 御園公民館・講堂  
(御園総合支所併設)

講師 岡崎 英人(伊勢総合

★「健康の日」における啓発事業

医師講演会「健康寿命を延ばしましょう!」  
—運動と食事の重要性—

11日は健康の日!!

くみんな笑顔 伊勢の元気人々

# 健康づくり通信

申し込み・問い合わせ (8時30分～17時15分)


健康課 [中央保健センター]  
(☎27-2435) (FAX 21-0683)

福祉健康センター(八日市場町)から健康福祉ステーション・5階(MiraiSE)へ移転しました

健康づくり通信内の申し込みは全て下記の二次元コードから申し込みができます。

★ががついている事業は、伊勢市健康マイレージ対象です

参加費などの記載のないものは無料




病院 リハビリテーション科)

定員 80人程度(先着順)

申し込み 9月15日(金)・8時30分から、右の二次元コードよりオンライン申請、または電話・ファクスで健康課へ

※手話通訳・要約筆記が必要な人は、9月28日(木)までに健康課へ連絡してください。



★中央保健センターでは、身長・体重・血圧、脳年齢計に加え、野菜摂取量の測定機器(ベジチエック)と、体脂肪量や筋肉量を測定する体組成計の常設機器を使って、毎日健康チエックができます。

10月の健康の日は足型測定器をプラスし、足のトラブルや、体のバランスから足の健康度を測定します。

とき 10月11日(水)、9時～11時(全5枠)

ところ 中央保健センター(MiraiSE内 健康福祉ステーション・5階)

定員 50人(30分ごとに各10人)

申し込み 9月15日(金)・8時30分から、右上の二次元コードよりオンライン申請、または電話で健康課へ

★申し込みは9月15日(金)から健康テラスで毎月の健康チエックを始めましょう

## ! マダニ媒介感染症に注意しましょう!

伊勢保健所 健康増進課  
(☎27-5137 (FAX) 27-5253)

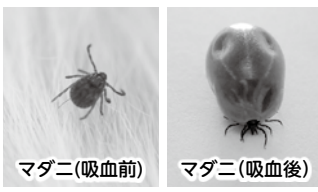
野山には病原微生物を保有するマダニが数パーセント生息しています。マダニにかまされると1週間前後で「日本紅班熱」や「重症熱性血小板減少症候群」を発症することがあります。

県内では、伊勢志摩地方を中心に、年間50件程度の日本紅班熱症例が報告されており、近年では重症熱性血小板減少症候群の患者も発生しています。これらの疾患の多くはマダニの活動時期である春から秋にかけて発生します。

症状が現れた場合は、医療機関を受診し、医師にマダニにかまれた可能性があることを告げてください。通常、人から人へ感染することはありません。

### ●主な症状

日本紅班熱	高熱・頭痛・筋肉痛・倦怠感・痒みや痛みのない全身に広がる皮膚の斑状発赤
重症熱性血小板減少症候群(SFTS)	高熱・頭痛・筋肉痛・意識障害・消化器症状(嘔吐・下痢・腹痛・下血)



### ●マダニにかまれない事が大切! 野山に立ち入る際の注意事項

- ・つばの付いた帽子、長袖、長ズボン、長靴(丈の長い物)などを着用し、肌の露出を避ける。
- ・マダニ対策に効果がある虫よけスプレー(「イカリジン」や「ディート」の成分を含む物)を使用上の注意に従い使用する。
- ・家の外で衣服や体をはたき、マダニを落とす。
- ・衣服はすぐに洗濯し、早めにシャワーを浴びて、マダニにかまれていないか全身(特に頭髪部、首、脇の下、脇腹、足の付け根、膝の裏など)を確認する。

### マダニにかまれたら、マダニをつぶさない

- ・マダニをつぶさないように頭部をピンセットで挟んで、まっすぐ引き抜く。
- ・自分で取れないときや、マダニの一部が皮膚に残ったときは、最寄りの医療機関に相談する。
- ・かまれた後約1週間は体調の変化に注意し、上記の症状があれば早急に医療機関を受診する。



伊勢総合病院  
Ise Municipal General Hospital

人間性豊かな市民病院

# 伊勢総合病院の職員(診療放射線技師)を募集

伊勢総合病院 経営企画課(☎63-9053 FAX 27-2315)

採用予定人員 令和6年4月採用…1人

**受験資格** 平成元年4月2日以降生まれで、診療放射線技師免許を有する人または、令和6年3月に免許取得見込みの人

※地方公務員法の欠格条項に該当しない人に限ります。

※日本国籍を有しない人は、永住権または特別永住者の在留資格を有することが必要です。

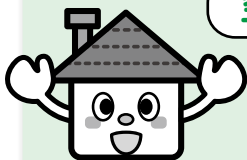
**試験日** 10月中旬ごろ ※時間および場所は、受験票により受験者に追って通知します。

**申し込み** 9月29日(金)(必着)までに、受験者本人が申込書・必要書類を直接または郵送で同課(〒516-0014 楠部町3038)へ

※詳しくは同病院のホームページ(URL) <https://hospital.city.ise.mie.jp> をご覧ください。



空家の利活用や解体を検討中の皆さんへ



## 空家に関する補助制度のご案内

住宅政策課(☎21-5597 FAX 21-5585)

補助を受けるには要件があるほか、募集件数に限りがあります。詳しくは、同課へ問い合わせるか、市のホームページをご覧ください。



### 空家リフォーム促進事業補助金

#### 対象者

- ①空家をリフォームし、3年以上居住する世帯(移住世帯、子育て世帯、一般世帯)
- ②空家をリフォームし、売買・貸借または空家バンクに3年以上登録する空家所有者など

**補助金額** 工事費の1/2(移住世帯・子育て世帯は上限50万円、一般世帯・空家所有者などは上限30万円)

**主な条件** おおむね1年以上空家であり、建物の耐震基準を満たしていること

※現に空家となっているもの、または補助金申請時において空家に居住後6カ月以内のものに限ります。

※耐震補強工事を同時に行い、耐震基準を満たすものを含みます。

### 木造住宅耐震補強工事補助金(空家以外も対象)

**対象住宅** 昭和56年5月31日以前に着工された木造住宅で、市の行う無料耐震診断などの結果、倒壊のおそれが高いと判定されたもの

**補助金額** 工事費の2/5(上限額50万円)(国補助)と2/3(上限50万円)(県・市補助)を足した金額(上限100万円)

### 空家除却工事補助金

**対象空家** 昭和56年5月31日以前に着工された木造住宅で、市の行う無料耐震診断などの結果、倒壊のおそれが高いと判定されたもの

**補助金額** 工事費の2/3(上限30万円)

### ブロック塀等の撤去補助金(空家以外も対象)

**対象** 道路などに面している高さ1メートル以上のブロック塀など

**補助金額** 市が定める標準事業費(1メートルあたり10,000円)と実際の工事費と比べて、低い方の1/2(上限10万円)

## 解体費用・土地売却査定価格の目安が分かります

【空家等の除却促進に係る連携協定】

株式会社クラッソーネとの連携協定による「AIによる伊勢市版 すまいの終活ナビ」

で、解体費用の相場と土地売却査定価格を調べることができます。 [すまいの終活 伊勢市版 検索](#)



## イベント掲示板

このコーナーは、国・県・市または教育委員会が共催・後援などをするイベント情報を案内するコーナーです。参加費などの記載のないものは無料です。

### 伊勢学サロンin旧御師丸岡邸～古襖の下張り剥がしワークショップ～建物案内

NPO法人 旧御師丸岡宗大夫邸保存再生会議  
(☎ 27-0455 FAX 23-6645)

伊勢の古道・神路通りに位置する旧家・東家の古襖を剥がし、宝探し感覚で下張りに使われていた古文書などを読み解きます。貴重な物に遭遇するかもしれません。あわせて建物見学も行います。

時 9月17日(日)、13:30～15:30 所 旧御師丸岡宗大夫邸(宮町1丁目9-7) 定 10人程度(先着順) 申 不要

### 第5回 皇學館大学 月例文化講座

皇學館大学 地域連携推進室  
(☎ 22-8635 FAX 27-1704(代表))

令和5年度の月例文化講座は「現代日本社会の諸相」を年間テーマとし、現代日本社会学科の教員が担当します。

時 10月7日(出)、14:00～ 所 皇學館大学・431教室(4号館3階) 内 「財産管理のサポート～日常生活自立支援事業と成年後見制度～」講師: 鶴沼憲晴さん(教授)

定 90人(先着順) 申 同大学のホームページから  
※詳しくは、同大学のホームページをご覧ください。

### 9月 みそか寄席

おかげ横丁「おみやげや(総合案内)」(☎ 23-8838)

時 9月30日(出)、19:00～(第1部)・21:30～(第2部)

所 おかげ横丁「すし久」(宇治中之切町20) 内 (第1・2部とも) 趣きのある建物のすし久での落語会。桂文我などが出演します。笑いの一夜を過ごしませんか 定 各部30人

料 前売り2,200円、当日2,500円

前売り券の販売 おかげ横丁「おみやげや(総合案内)」または、おかげ横丁のホームページの予約サイトから

### イルカ コンサート

伊勢ライオンズクラブ(☎ 28-9261 FAX 23-6669)

環境改善への取り組みに向けたチャリティーコンサートに、シンガーソングライターのイルカさんが出演します。

時 10月17日(火)、18:00～19:30(開場は17:30) 所 神宮会館・大講堂(宇治中之切町152) ※神宮会館の駐車場は利用できません。 定 600人(申し込み多数の場合は抽選)

申 9月25日(月) [消印有効] までに、往復はがき往信面裏面に代表者氏名・住所・電話番号・参加人数(4人まで)・参加者全員の氏名を、返信面宛名面に郵便番号・住所・氏名を記入し、同クラブ事務局(〒516-0037 岩淵1丁目7-17 伊勢商工会議所4階)へ ※入場の可否は、10月初旬に返信はがきでお知らせします。

## みんなの広場

このコーナーは、市民団体などの皆さんが、イベント案内や会員募集などに利用できるコーナーです。参加費などの記載のないものは無料です。

### 弦楽合奏コンサート

伊勢ギター友の会・西川さん(☎ 090-4868-7367)

時 9月18日(祝)、14:30～(開場は14:00) 所 尾崎号堂記念館 内 演奏予定曲…二つのマンダリンのための協奏曲 他、出演…伊勢志摩アンサンブル 他

定 40人(先着順) 料 1,000円 申 不要

### 第5回みそのふれあい祭

御菌まちづくり協議会(☎・FAX 67-4243)

時 9月23日(祝)、11:00～19:00(予定) 所 御菌小学校・運動場 内 御菌の秋は「ふれあい祭」! ステージイベント盛りだくさん、キッチンカーやグルメ屋台も大集結。何時に来ても楽しさいっぱいです!

### 労働・年金市民相談会

三重県社会保険労務士会南勢支部  
(☎ 63-9220 FAX 63-9221)

時 9月26日(火)、13:30～16:30 所 市役所東館・5階5-4会議室 対 市内在住の人 内 社会保険労務士が、労働(経営者・労働者)・年金(老齢・遺族・障害)、健康・雇用・労災保険の相談に応じます 申 不要

### 行政書士による無料相談会

三重県行政書士会伊勢支部(☎ 43-2336)

時 9月28日(木)、13:30～16:00 所 市役所東館・5階5-4会議室 内 遺言・相続・契約・各種許認可申請などの書類作成などに関する相談(他土業が独占して扱うものを除く) 定 5人(先着順) 申 不要

### 不動産鑑定士による無料相談会

一般社団法人 三重県不動産鑑定士協会  
(☎ 059-229-3671 FAX 059-229-3648)

時 10月2日(月)、13:00～16:00 所 市役所東館・4階4-2会議室 内 地価・地代・家賃・土地利用に関する相談 申 不要

### 中国語・中級講座

伊勢嵩山友好会(☎・FAX 25-3922)

時 10月～令和6年3月の第2・4火曜日、19:00～20:30 所 珪田院(朝熊町1436) 内 中国語を習ったことのある人、一緒に勉強しませんか。皇學館大学留学生が工夫を凝らして楽しく教えてください 定 15人(先着順) 料 月額1,000円 申 同会へ

時 とき 所 ところ 対 対象 内 内容  
定 定員 料 料金 申 申し込み

イベント掲示板&みんなの広場  
掲載申し込み締め切り

11月15日号→9月29日(金)  
12月1日号→10月13日(金)



# 情報コーナー

参加費などの記載のないものは無料



## 募集

### ごみ分別ガイドブックの 広告掲載事業者を募集

ごみ減量課  
☎37-1443 FAX37-0189

市が発行する「ごみ分別ガイドブック」に有料で広告掲載する広告主を募集します。

## 広告の規格など

種別	掲載位置	1 枠の大きさ	掲載料	枠数
1号 広告	冊子内 下段	縦60mm×横90mm、 フルカラー	30,000円	12枠
2号 広告	冊子 裏面	縦270mm×横185mm、 フルカラー	240,000円	1枠

※1号広告については、2枠のスペースを使用して1件の広告とすることも可能です。

### 三重県立看護大学 地域推薦希望者を募集

伊勢総合病院 経営企画課  
☎63-9053 FAX27-2315

県立看護大学への入学志望者を対象に、地域推薦を実施します。この推薦は、伊勢総合病院で就業することを要件



に、市が同大学の特別選抜地域推薦型選抜)受験者を推薦するものです。

入学するには、同大学の推薦入学試験への合格が必要で

**対象** 次の要件を全て満たし、学校長が責任を持って推薦できる人

- ・伊勢総合病院に4年以上就業する強い意志がある
- ・令和6年3月に高等学校(県内の高等学校に限らない)を卒業見込みである
- ・調査書の国語、数学、外国語、理科、地理歴史・公民の評定平均値が4.3以上である

※評定平均の計算方法は、同大学の令和6年度入学者選抜要項「特別選抜地域推薦型選抜」をご覧ください。

- ・高等学校で、化学基礎と生物基礎の両方を履修しており、かつ化学または生物を履修している
- ・合格した場合、同大学に入学することを確約できる

**推薦人数** 若干人

**申し込み** 9月25日(月)までに、学校長による市長宛での推薦依頼書、学校所定の調査書、受験者本人の志望動機

### 初心者向けセミナー「PC版無料ソフトの写真加工

産業支援センター  
☎63-5677 FAX22-8851

SNS・ウェブ・ホームページを活用した販売が重要視され、「きれいで魅



力的な写真」が売上アップへ直結するようになりました。そのような写真を作り上げるためには撮影テクニックだけでなく、写真データの加工テクニックも不可欠です。この加工テクニックをプロの写真家に学びます。

写真に「ひと手間加えたい」と感じているものの方法が分からない人や、興味がある人は、ぜひ参加してください。

※パソコンの持ち込みは可能ですが、操作支援は行いません。

**とき** 10月21日(土)、13時30分～15時30分

**ところ** 産業支援センター・研修室(朝熊町4383-469)

**講師** 井村 義次さん(井村写真事務所代表)

**定員** 20人(先着順)

**申し込み** 10月19日(木)までに、左の二次元コードからオンライン申請、または住所・氏名・電話番号をEメール(☎line@ise-ci.or.jp)で同センターへ



やる気と能力を引き出す  
チームマネジメント

## リーダーシップと 部下育成の進め方

三重県信用保証協会

(☎059-229-6011)

独立行政法人中小企業基盤整備  
機構 中小企業大学校瀬戸校  
(☎0561-48-3401)

管理者として必要な組織マ  
ネジメント力を強化するた  
め、活気ある職場づくりを実  
践するリーダーシップのあり  
方について、演習を交えて実  
践的に学びます。

とき 11月28日(火)、9時50分  
〜18時・29日(水)、9時30分  
〜16時40分(2日間)

ところ シンフォニアテクノ  
ロジー響ホール伊勢・大会議  
室

対象 中小企業の管理者・新  
任管理者など、リーダーとし  
てチームをまとめている人、  
後輩の指導を任されている  
人、これから部下・後輩を持  
つ予定の人

内容 【1日目】リーダーの役  
割とリーダーシップ・環境に  
適合したリーダーシップ(演  
習)、【2日目】リーダーシッ  
プの効果を高めるコミュニケ  
ーション・部下育成の実践的

な手法(演習)

講師 中井 嘉樹さん(株)フエ

アウインド代表取締役)

定員 15人(先着順)

受講料 22000円

※市内に本社を有する企業・

事業者の人は、産業支援セ

ンターによる受講料の負担

軽減措置が適用され、講座

を修了すると受講料の半額

が返金されます。

申し込み 11月17日(金)まで

に、左の二次元コードからオ

ンライン申請



## 医療的ケア支援人材確保 喀痰吸引3号研修

高齢・障がい福祉課

(☎21-5558 FAX20-8555)

とき 10月7日(土)・8日(日)、

9時〜16時(2日間)

ところ Nursing Home

MARIMO(小俣町相合1-2-7

1-1)

対象 福祉サービスに従事し

ている介護職員などで、特定

の人に対して痰の吸引などの

行為を行う必要がある人

内容 講義などの基本研修、

実地研修(口腔内・鼻腔内・気

管カニューレ内部の喀痰吸

引、胃ろうまたは腸ろうによ  
る経管栄養、経鼻経管栄養)

定員 50人(先着順)

申し込み 9月29日(金)まで

に、左の二次元コードからオ

ンライン申請



## 催し物

「手話言語の国際デー」  
記念イベント

手話が架け橋！FC

ISEISHIMAを

手話で応援しよう!

高齢・障がい福祉課

(☎21-5558 FAX20-8555)

毎年9月23日は「手話言語

の国際デー」です。市では「手

話言語条例」を施行し、手話

が言語であるという認識に基

づき、理解を深め、手話を使

って安心して暮らせるまちを

目指しています。

今年のイベントでは、手話

を用いた応援コールで、FC

ISEISHIMA 対 矢崎

バレンテFCのサッカーの試

合を一緒に応援します。また、

簡単な手話を学べる手話体験  
ブースも設けます。ぜひ参加  
してください。

啓発イベント

とき 9月24日(日)、14時〜(集

合は13時30分)

ところ 伊勢フットボールヴ

イレッジ・Aピッチ

※無料で試合観戦・イベント

参加できます。

※ポッチャ体験ブースもあり

ます。

※詳しくは、同課へ問い合わせ

せてください。

## 非行・犯罪の未然防止・ 再発予防のための出張 相談

三重法務少年支援センター

〔津少年鑑別所〕

(☎059-222-7080)

社会適応、問題行動に悩ん

でいる人やその家族、支援者

の皆さんからの相談に応じま

す。

とき 10月4日(水)、10時〜11

時30分ごろ・13時30分〜15時

ごろ

ところ MirraISE内

健康福祉ステーション・7階

対象 市内在住または通勤・

通学している人

定員 午前・午後 各3人(先

着順)

申し込み 9月15日(金)〜27日

(水)に、電話で同センターへ(受

付時間：9時〜12時・13時〜

17時)

## オンラインセミナー ノルディックスロー® ウォーキング

県営サンアリーナ

(☎22-7700 FAX22-7710)

ノルディックウォーキング

をテーマとした運動指導の第

一人者によるセミナーです。

鎌倉とサンアリーナをオンラ

インでつなぎ、ノルディック

スローウォーキングを活用し

た「新しい健康の在り方」に

ついてお話しします。

とき 9月21日(水)、10時〜11

時30分

ところ 県営サンアリーナ・

レセプション室

講師 畑 顕治さん(日本ノル

ディックウォーキング協会

理事)

定員 25人(先着順)

持ち物 飲み物・筆記用具

申し込み 電話で県営サンア

リーナへ

初心者大歓迎

ノルディックスロー®  
ウォーキングin大仏山  
公園スポーツセンター

三重電子スマイルアリーナ小俣  
小俣総合体育館  
(☎27-54991)

ノルディックスローウォーキングは、北欧で生まれ、日本人の特性や生活習慣を考慮した健康ウォーキングです。両手に2本の専用ポールを持つてゆっくり歩く、バランスの良い全身運動です。運動不足や体力の衰え、膝や腰に不安のある人も、気軽に参加してください。

とき 10月15日(日)、10時〜12時ごろ(受け付けは9時30分)

ところ 大仏山公園スポーツセンター(小俣町新村605)

定員 25人(先着順)

参加費 1500円(ポールレンタル費・簡易な保険代を含む)

※ノルディックウォーキング専用ポールを持参する場合は、参加費は1000円です。申し込みの際に申し出てください。

申し込み 事前に電話で同体育館へ

手話を覚えてみよう!

高齢・障がい福祉課

(☎21-55558) (FAX) 20-85555



【電車】

曲げた右手2指を左手2指の下側に付けて前へ出します。電車のパンタグラフをイメージしています。

※諸説あります。  
※手話表現の一例を紹介しています。



市のホームページで手話動画を見ることができます。

みんな得手話 伊勢市 検索



法テラス三重  
民事法律扶助相談会

法テラス三重  
(☎0570-078344)

法テラス三重(日本司法支援センター三重地方事務所)では、収入および預貯金額が一定以下の人を対象に、弁護士による法律相談を行います。とき 10月13日(金)、13時〜16時

ところ 市役所本館・2階広報広聴課相談室

定員 6人(先着順)

申し込み 法テラス三重のホームページから、または電話で法テラス三重へ

※収入および預貯金額の要件は家族数などによって異なります。

※IP電話の場合は、☎050-13383-5470の番号も利用できます。

お知らせ

福祉健康センターの  
管理運営について

福祉総務課

(☎21-55557) (FAX) 21-55555

現在、皆さまに利用して

ただいております伊勢市福祉健康センターについては、これまで指定管理者制度により管理運営を行ってまいりました。今回、譲渡に伴い、10月1日以降の管理運営は、社会福祉法人伊勢市社会福祉協議会となります。

9月21日は

国際平和デー

人権政策課

(☎21-55445) (FAX) 21-55555

国際平和デーは、全ての人々が理想とする世界平和を祈念、推進していく日として、国連が定めた平和の日です。国連は、この日を世界の停戦と非暴力の日として、全ての国と人々に、この日は敵対行為を停止するように働き掛けています。

鐘の音とともに祈りを

国際平和デーの9月21日(日)の12時に、市内の寺院・教会などと協力し、世界平和を願って鐘を鳴らします。鐘の音とともに、世界平和への願いと感謝の気持ちを新たにし、お祈りください。

広告

社労士が運営する人材紹介事業



季節・短期雇用もOK!  
まずはお気軽にお問い合わせください。

合同会社メグリア 三重県伊勢市朝熊町4383-469 伊勢市産業支援センター  
TEL: 070-8905-3364  
LINE: https://lin.ee/C18b1D0

会員以外の方もご参加頂けます!

インボイス制度説明会

事前に電話でお申込みください  
☎0596-26-0016

9月21日(木)  
10:00 ~ 11:30  
伊勢商工会議所 5F 大ホール

個人事業主の心強い味方 ※伊勢青色申告会

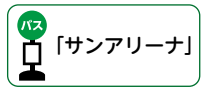


体験しながら楽しく学ぼう

# 環境フェア & 2023福祉フェスティバル

今年も、環境フェアと福祉フェスティバルを同時開催します。ぜひご来場ください。

とき **10月9日(祝)**、10:00~15:00 ところ **県営サンアリーナ**



## 環境フェア

～みんなで脱炭素社会をめざそう！～

環境課 (☎21-5540 FAX 21-5522)

- 環境に関するクイズ・パネル展示
- 電気自動車などの展示・試乗会
- 電撃イライラ棒、手回し発電機体験
- エコライフチェック、リサイクル工作
- 貝がらストラップ作り
- まちづくり協議会の取り組み紹介
- MOTTAINAIポスターコンクール作品展示
- 三重中学校・高等学校による展示・体験
- 皇學館大学社会科学教育学ゼミによるブロックを使った体験活動
- UMOU支援プロジェクト (会場内で羽毛ふとんを回収します)
- フリーマーケット
- 家具リユース など



## 「勤労者ゆとりT・M・E you・ゆう・遊ing」2023福祉フェスティバル

一般社団法人伊勢志摩労働者福祉協議会内・2023福祉フェスティバル事業実行委員会 (勤労者地域づくり等参画支援事業実行委員会) (☎24-8117 FAX 24-5425)

- 「王様戦隊キングオージャー」ショー
- 健康増進コーナー ● ミラクルボード
- ヨーヨーつり ● スーパーボールすくい
- 親子木工教室 ● 大抽せん会 ● 模擬展 など

10月1日(日)から

## 伊勢ひかり病院におかげバスが停車します!



おかげバスのダイヤを変更し、「伊勢ひかり病院」バス停に停車します。一部、時刻が変更となるバス停がありますので、**10月1日以降におかげバスを利用する際は、注意してください。**

交通政策課(☎21-5593 FAX 21-5585)



おかげバス



おかげバス環状線

詳しくは市のホームページをご覧ください。おかげバス車内や沿線の施設などに設置しているチラシをご覧ください。



### 環状線

- 「伊勢ひかり病院」バス停と「宮町駅東口(ぎゅーとらTRY mart.宮町店)」バス停を新設します。
- 「旧慶友病院」バス停は「今社南」に名前を変更します。

### 御園線

- 「伊勢ひかり病院」バス停と「宮町駅東口(ぎゅーとらTRY mart.宮町店)」バス停を新設します。

### 東大淀・明野・小俣線

- 「伊勢ひかり病院」バス停を新設します。
- 「宮町駅東口」バス停は「宮町駅東口(ぎゅーとらTRY mart.宮町店)」に名前を変更します。

※いずれの路線も、運行本数は変わりません。

## 伊勢市健康医療ダイヤル24

フリーダイヤル

☎0120-220-417 通話料無料

Webでも相談できます。方法など詳しくは、市のホームページを確認してください。

心や体の健康などについて、医師・看護師・保健師などが年中無休・24時間体制で電話相談に応じています。

問い合わせ先 健康課 ☎27-2435

※本サービスは、民間業者に委託して運営しています

## 広報いせ 第354号

発行日/令和5年9月15日  
発行/伊勢市  
編集/情報戦略局 広報広聴課  
印刷/千巻印刷産業株式会社

## 伊勢市情報戦略局 広報広聴課

〒516-8601 伊勢市岩渕1丁目7番29号  
☎ 0596-21-5515 FAX 0596-22-9699

ise-koho@city.ise.mie.jp ※一部ページがないなどの落丁があった場合、広報広聴課へご連絡ください。

URL https://www.city.ise.mie.jp 伊勢市役所 検索

視覚障がいのある人で、「声の広報いせ」「点字広報いせ」を希望する人は、高齢障がい福祉課(☎21-5558 FAX)20-8555)へ連絡してください。また、「声の広報いせ」は、直近1カ月分を市のホームページに掲載しています。

「広報いせ」では、財源を確保するため、一部のページに企業広告を掲載していますが、これらは市が広告主や商品を推奨するものではありません。



# 伊勢市



植物油インキで印刷しています。  
※この広報紙は、再生紙を使用しています。  
※この広報紙を廃棄する際は、雑誌・雑紙がみ類として分別してください。



見やすいデザインのための文字を使用しています。