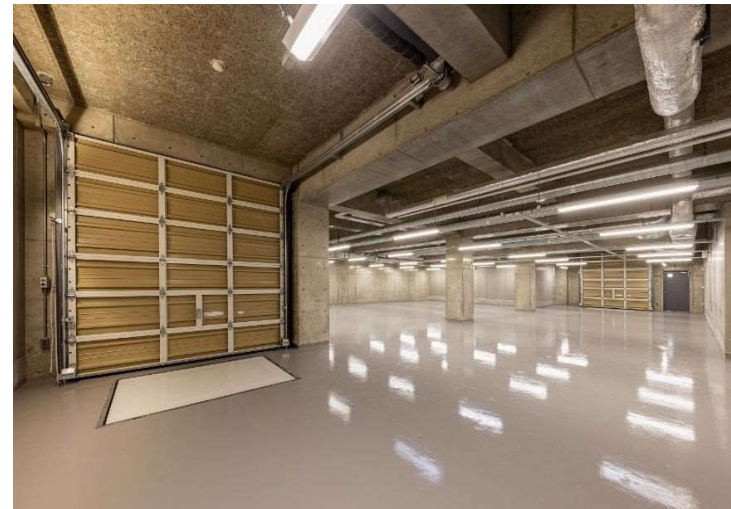


部 門 名	建築一式工事
施 工 業 者 名	伊藤・富士特定建設工事共同企業体
工 事 名	二見浦小学校・二見中学校建設工事（屋内運動場棟 建築工事）
工 事 場 所	二見町光の街 地内
工 期	令和3年7月7日 ～ 令和5年1月6日
講 評	この工事は、小中学校の移転に伴い新たに屋内運動場を建設したものです。関連する多くの工事との調整を行い、円滑な工事進捗を図るなど、良好な施工管理、丁寧な書類整理等を総合的に評価しました。

完 成



完 成



施工状況



施工状況

