

令和 8 年 1 月 20 日

伊勢市地理情報システムの運用開始

伊勢市では、市が保有する情報を簡単に閲覧できる「伊勢市地理情報システム」の運用を 2 月 1 日から開始します。

開始日時：令和 8 年 2 月 1 日（日）午前 9 時頃

【伊勢市地理情報システムとは】

伊勢市が保有する情報を地図上でわかりやすく表示し、必要な情報を簡単に閲覧できるシステムです。どなたでも、パソコンやスマートフォンなどを用いて、いつでもご利用いただけます。

【公開予定の情報】

- (1) 都市計画情報（用途地域、景観計画区域、立地適正化計画区域等）
- (2) 埋蔵文化財包蔵地
- (3) 下水道台帳図
- (4) ハザードマップ
- (5) 認定路線網図
- (6) おかげバス路線情報

【市のホームページからアクセスできます】

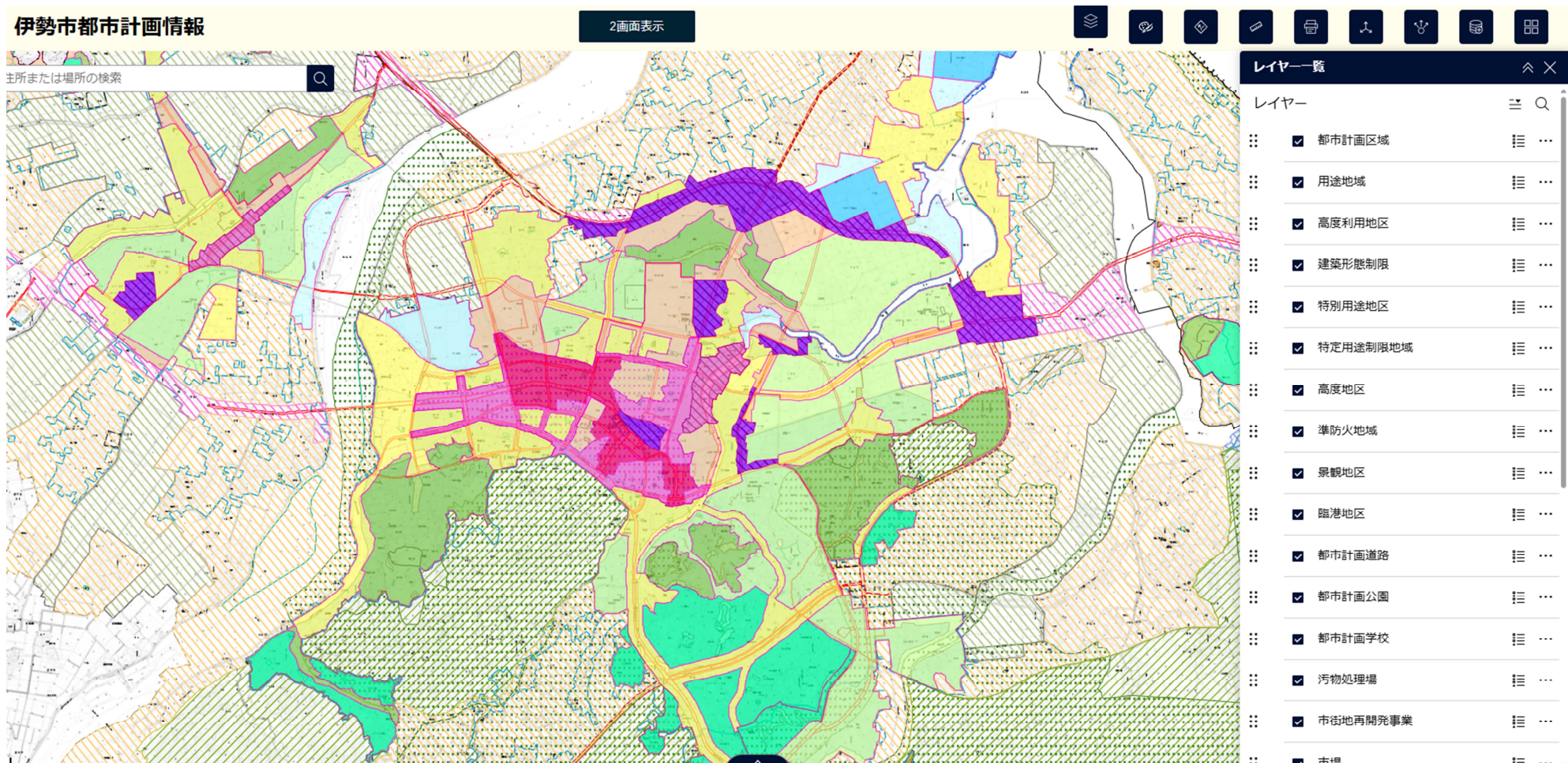


https://www.city.ise.mie.jp/shisei/keikaku_shisaku/ict/1019829.html

お問い合わせ先
デジタル政策課 《担当者》河野、小川 《電話》0596-21-5518

【伊勢市地理情報システムのイメージ】

参考：伊勢市都市計画情報



※画面イメージは開発中のため変更になる場合があります。