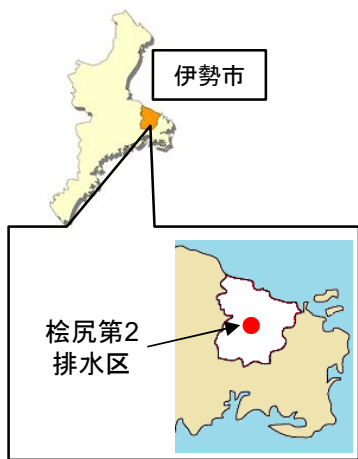


# 伊勢市 桧尻第2排水区大規模雨水処理施設整備事業 (伊勢市)

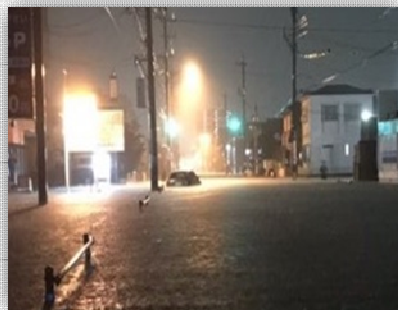
桧尻第2排水区は、人口・資産が集積している伊勢市の中心市街地を含み、低地であることから、ひとたび豪雨が発生すれば甚大な被害が発生する。

桧尻第2排水区大規模雨水処理施設整備事業により、雨水幹線の整備等を行い、78.1mm/hの降雨に対して浸水被害の解消を図る。

## 位置図



## 平成29年台風21号の被害状況

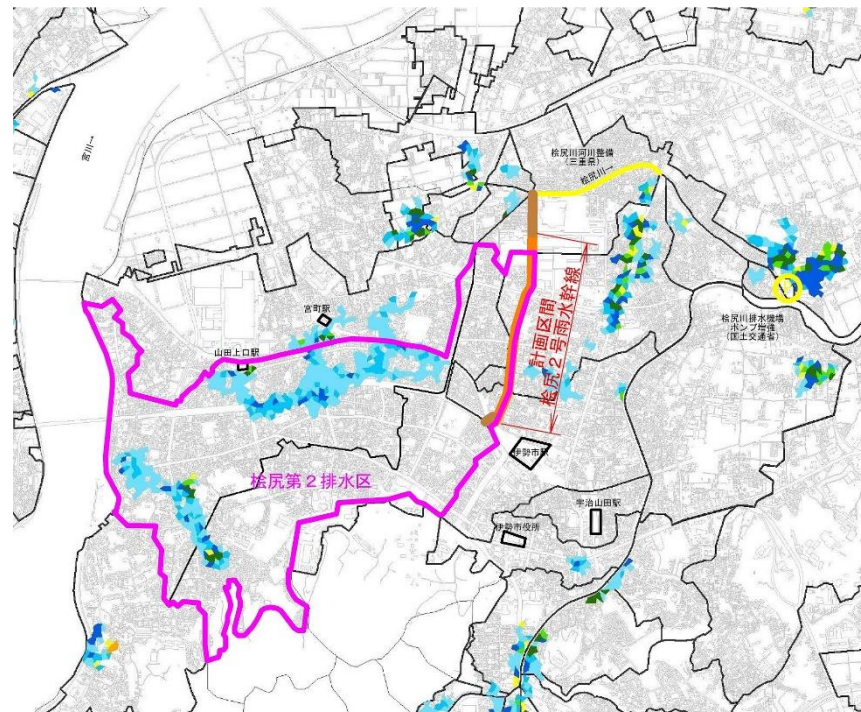


時間最大降雨: 96mm/h

床上浸水: 409戸、床下浸水: 670戸  
非住家: 773戸(伊勢市全体)

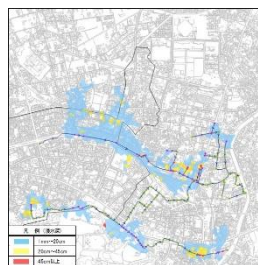
## 事業概要

- 事業内容 : 雨水幹線整備 1,027m
- 全体事業費 : 約26.2億円 ※工事諸費等を含む
- 事業期間 : 令和7年度～令和10年度

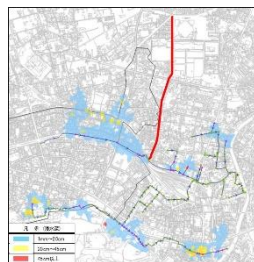


## 事業の効果

計画降雨 (78.1mm/h) に対して、浸水被害を解消。



整備前



整備後

### <被害軽減効果>

浸水面積: 39.7ha → 31.4ha 浸水戸数: 1,405戸 → 1,088戸

B/C=3.5