

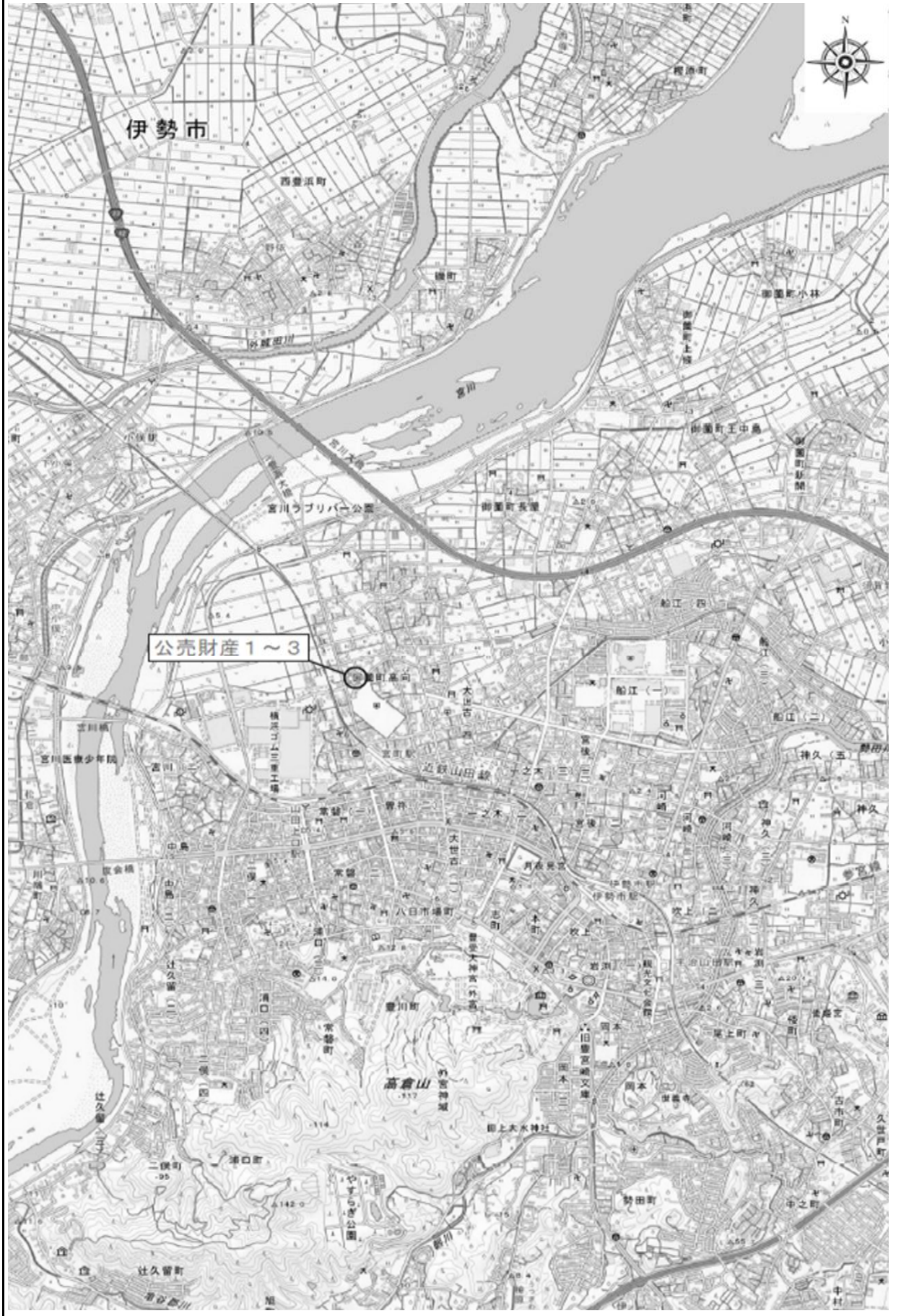
公 売 財 産 概 要 書

売却区分番号	S 8 - 1
公売財産の表示	<p>(土地の表示)</p> <p>1 伊勢市御菌町高向字的場 地番：2024番1 地目：宅地 地積：260.31㎡</p> <p>(建物の表示)</p> <p>2 伊勢市御菌町高向字的場2024番地1 家屋番号：2024番1 種類：居宅 構造：木造瓦葺2階建 床面積：1階59.62㎡ 2階26.49㎡ 延べ86.11㎡</p> <p>3 伊勢市御菌町高向字的場2024番地1 家屋番号：2024番1の2 種類：作業場 構造：鉄骨造スレート葺2階建（現況） 床面積：1階50.22㎡ 2階32㎡（概測）延べ82.22㎡（概測）</p>
見積価額	900,000円
公売保証金	90,000円
公売条件等	<p>1 上記公売財産を一括売却する。</p> <p>2 地目、地積は登記簿による。</p> <p>3 境界については隣接土地所有者と協議すること。</p> <p>4 建物の種類・構造・床面積は、登記簿による。 ただし、公売財産3の2階は未登記増築のため、当該部分の構造は現況、床面積は概測による。 登記簿上の建築年月日 公売財産2：昭和49年11月27日新築 公売財産3：昭和50年9月1日新築</p> <p>5 公売財産は、近鉄山田線「宮町駅」の北方約0.6km（道路距離）に位置する。</p> <p>6 公売財産は、県道大湊宮町停車場線の東側背後で、伊勢ひかり病院の北側の戸建住宅を主体とした既成住宅地域に所在する。</p> <p>7 公売財産1は、南側で市道（幅員約6m・舗装）に接する。また、北側で幅約0.3mの側溝（開渠）を介して里道（幅員約2.4～2.8m・未舗装、一部傾斜あり）に接する。</p> <p>8 公売財産1は、旗竿形状で通路部分の幅約2.7m、長さ約25mで南側市道から車輛の乗入れが可能である。</p> <p>9 公売財産1の北側道路は建築基準法42条2項道路で、建物の建築に当たってはセットバックが必要である。</p> <p>10 公売財産1の北側道路は未舗装で側溝（開渠）が介在しているが、伊勢市から施工承認の許可を取ることで、自らの費用負担により舗装及び側溝の暗渠化ができる可能性がある。</p> <p>11 公売財産1は現況、北側側溝との境界が屈曲しており、一部公図と不一致が認められる。</p> <p>12 公売財産1の敷地内北端に中部電力所有の電柱・支線各1本、N T T所有の支線1本が設置されている。</p> <p>13 令和8年3月2日現在、公売財産2は空き家で火災により屋根が脱落し、内部も広範囲にわたって延焼する等著しく損壊している。</p> <p>14 令和8年3月2日現在、公売財産3は空き家で、建物内には廃材等の大量の残置物がある。</p> <p>15 非線引都市計画区域 第一種住居地域 指定建ぺい率60% 指定容積率200%</p> <p>16 消費税及び地方消費税については混在財産である。</p>

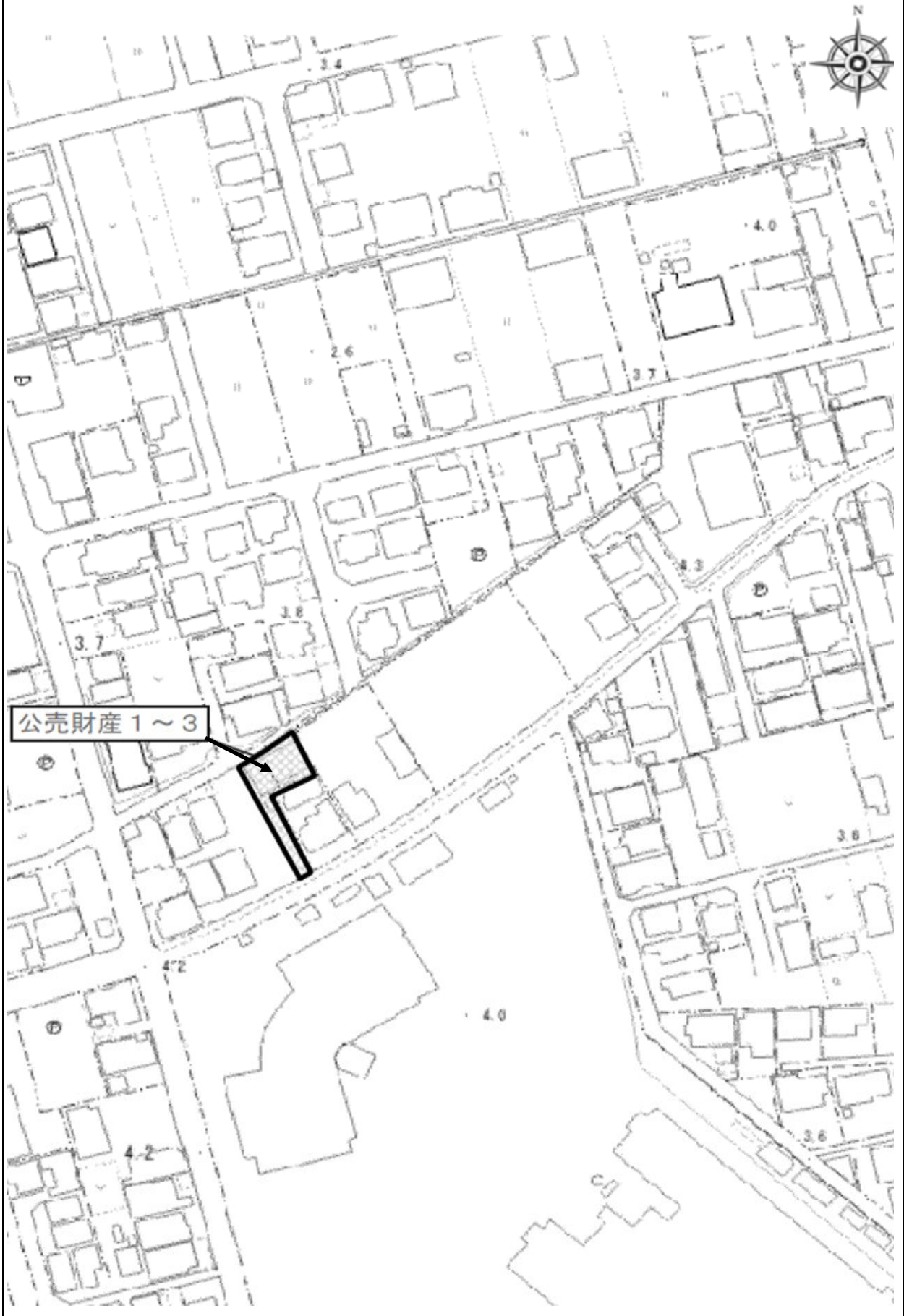
売却区分番号

S 8 - 1

所在図

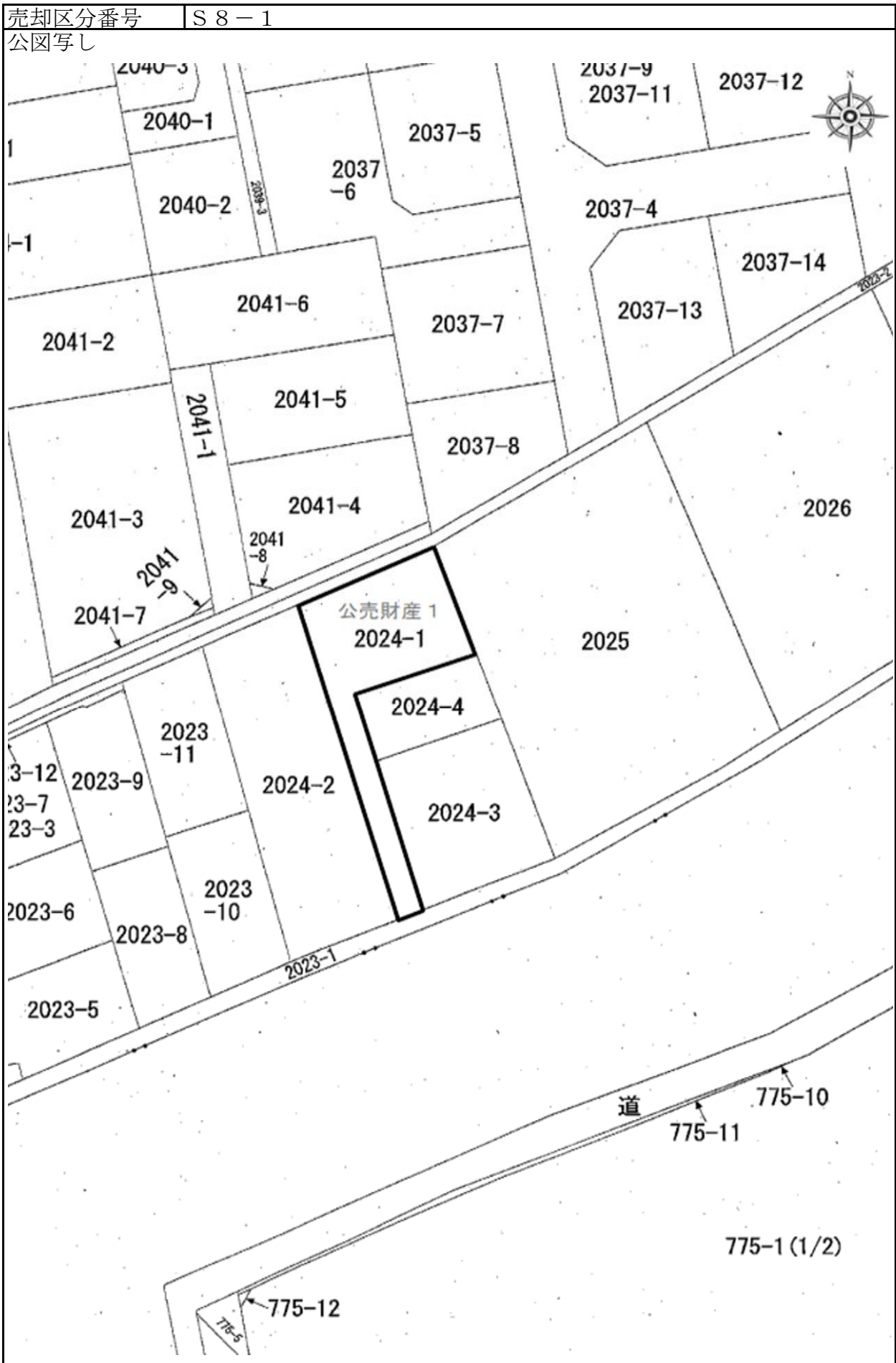


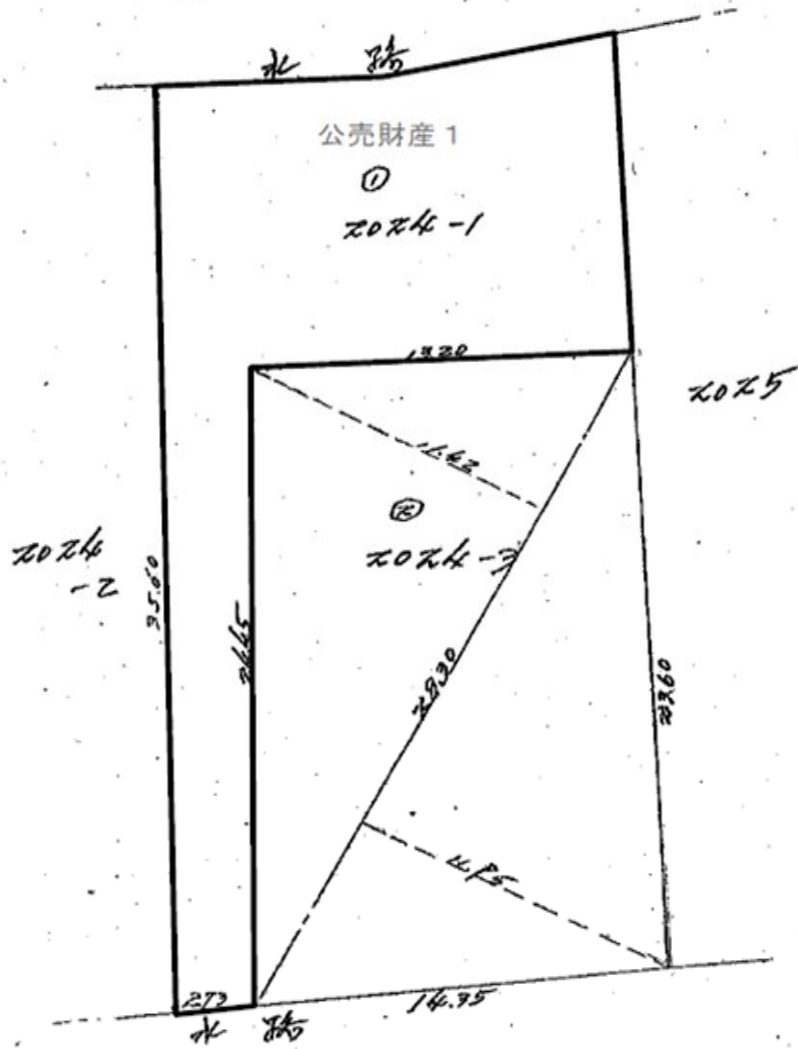
売却区分番号 | S 8 - 1  
所在図 (拡大)



売却区分番号 S 8 - 1

公図写し



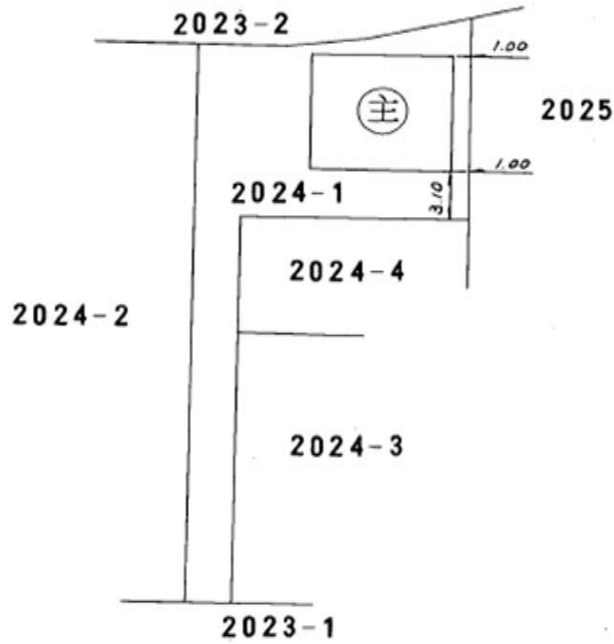


坪 積 表

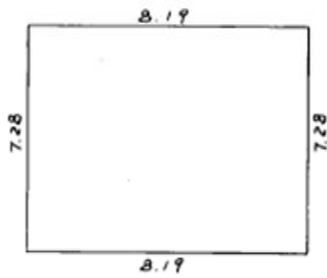
② 2024-2  
 $28.30 \times (11.62 + 11.75) / 2 = 330.6855 \text{ } \gamma^2$

坪 積 表

① 2024-1  
 $59.1 - 330.6855 = 260.3145 \text{ } \gamma^2$



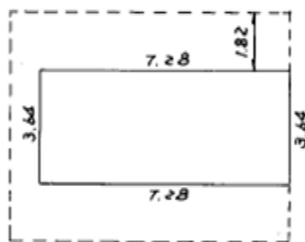
① 1階



$$7.28 \times 8.19 = 59.6232$$

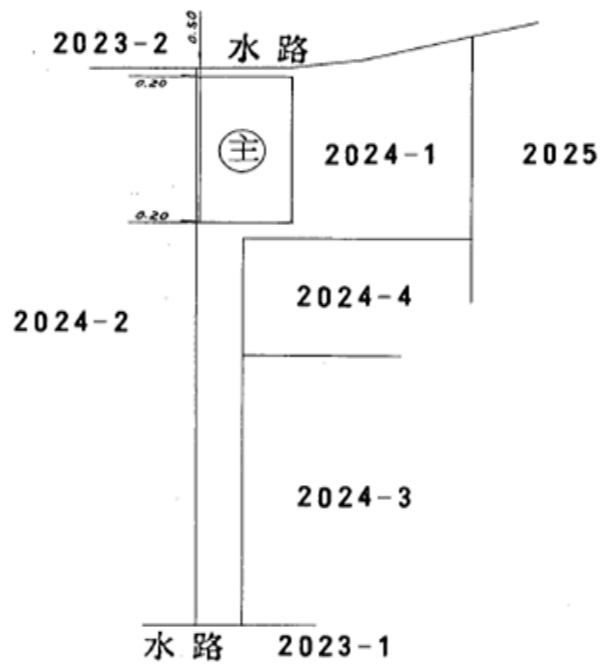
床面積 59.62 m<sup>2</sup>

① 2階

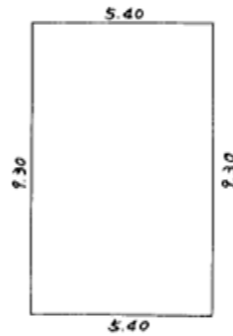


$$3.64 \times 7.28 = 26.4992$$

床面積 26.49 m<sup>2</sup>



主

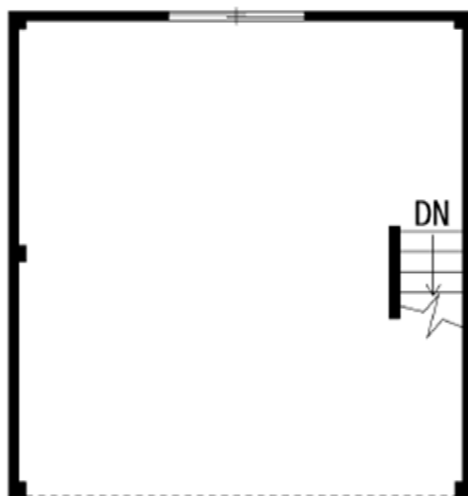


$$5.40 \times 9.30 = 50.2200$$

床面積 50.22 m<sup>2</sup>

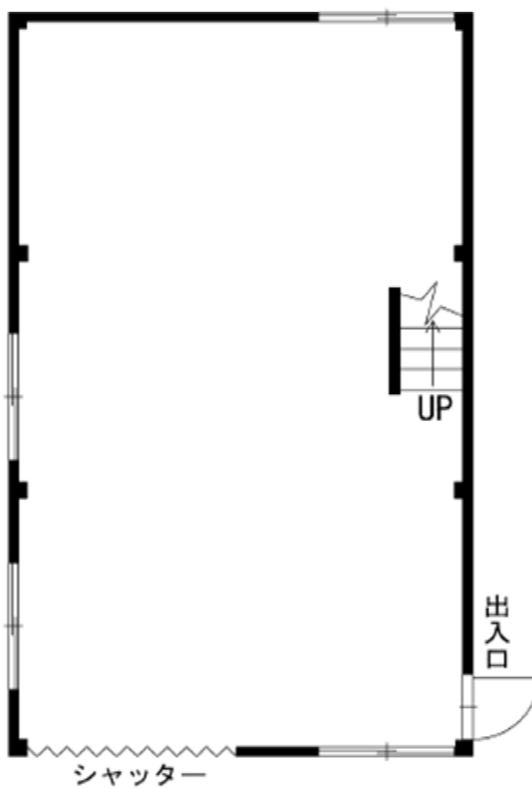
売却区分番号 S 8 - 1

建物参考図 (建物見取図) 公売財産 3



2 階

※2階部分は増築



1 階

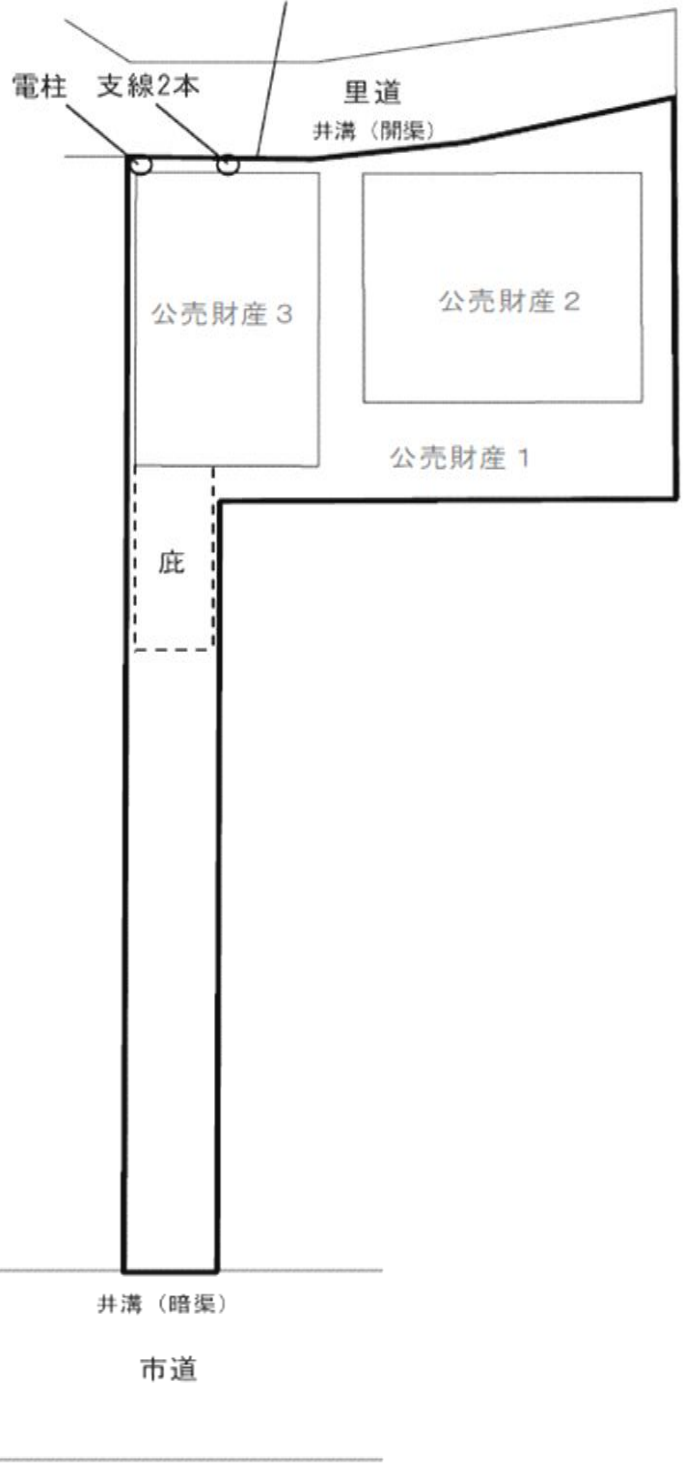
売却区分番号

S 8 - 1

土地・建物参考図 (略配置図) 公売財産 1 ~ 3



※この辺りの開渠は屈曲しており公園と現況が異なる。



井溝 (暗渠)

市道

売却区分番号

S 8 - 1

写真



売却区分番号

S 8 - 1

写真



公売財産（作業場）



公売財産（作業場）



公売財産（居宅）内部



公売財産（居宅）内部



公売財産（居宅）内部



公売財産（作業場）内部



公売財産（作業場）内部



公売財産（作業場）内部