

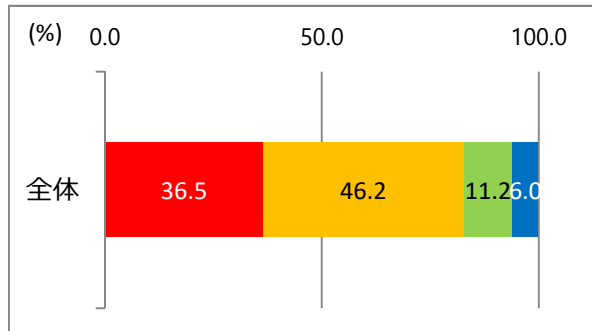
□ 伊勢市の住みやすさ等について

問59 伊勢市に「自分のまち」としての愛着、魅力を感じていますか。(1つに○)

- 1. 感じている
- 2. どちらかといえば感じている
- 3. どちらかといえば感じていない
- 4. 感じていない

○単純集計

(無回答を除いた割合 単位:%)

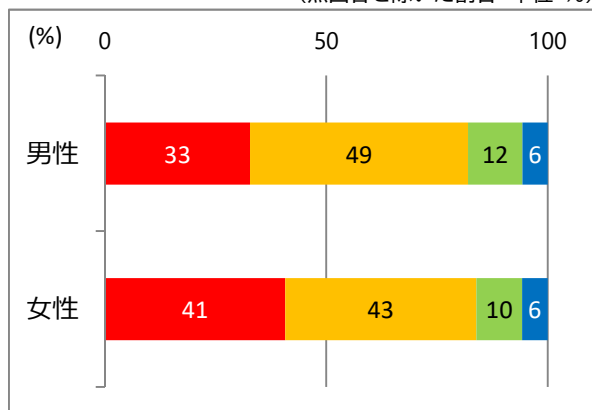


(単位:人)

回答	1	2	3	4	無回答	合計
回答者数	430	544	132	71	51	1,228

○男女別集計

(無回答を除いた割合 単位:%)

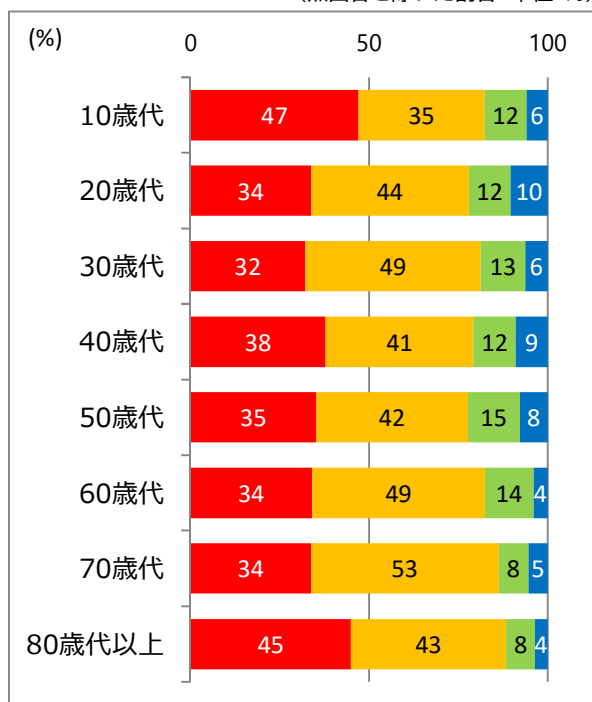


(単位:人)

回答	1	2	3	4	無回答	合計
男性	173	260	65	30	25	553
女性	253	268	64	36	24	645
回答しない	3	15	1	5	2	26
無回答	1	1	2	0	0	4
合計	430	544	132	71	51	1,228

○年代別集計

(無回答を除いた割合 単位:%)



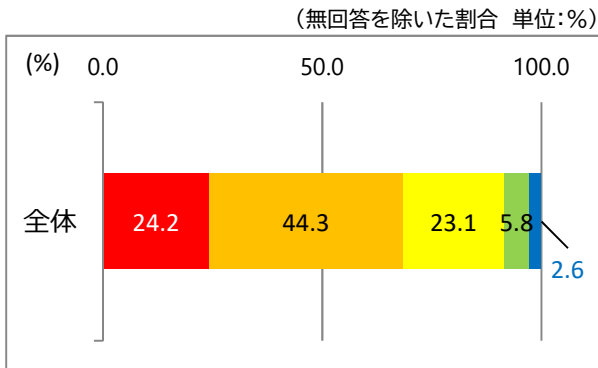
(単位:人)

回答	1	2	3	4	無回答	合計
10歳代	16	12	4	2	1	35
20歳代	26	34	9	8	0	77
30歳代	36	55	14	7	0	112
40歳代	51	56	16	12	1	136
50歳代	63	76	26	14	3	182
60歳代	68	97	27	8	9	209
70歳代	81	126	20	13	16	256
80歳代以上	89	86	16	7	21	219
無回答	0	2	0	0	0	2
合計	430	544	132	71	51	1,228

問61 今の伊勢市は暮らしやすいまちだと思いますか。(1つに○)

- 1. 暮らしやすい
- 2. どちらかといえば暮らしやすい
- 3. どちらともいえない
- 4. どちらかといえば暮らしにくい
- 5. 暮らしにくい

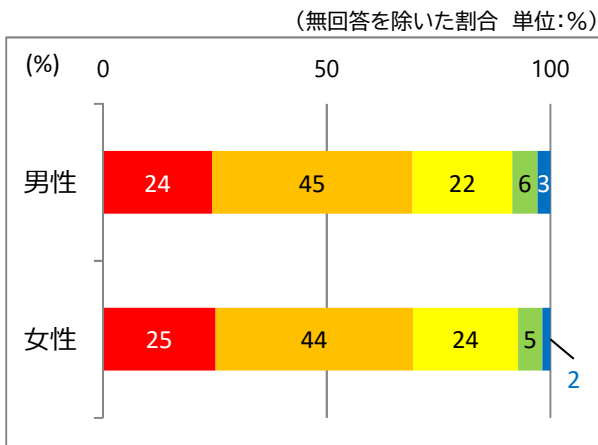
○単純集計



(単位:人)

回答	1	2	3	4	5	無回答	合計
回答者数	287	524	273	69	31	44	1,228

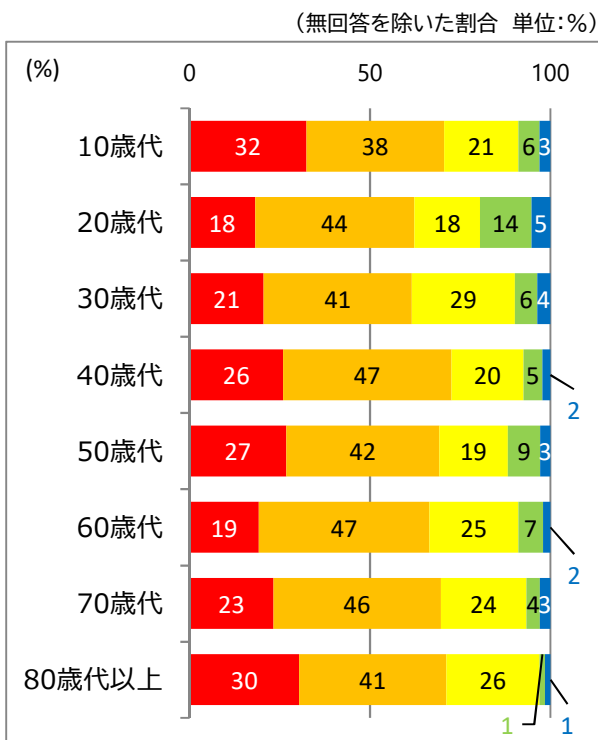
○男女別集計



(単位:人)

回答	1	2	3	4	5	無回答	合計
男性	129	237	118	30	15	24	553
女性	157	276	147	34	11	20	645
回答しない	1	8	8	5	4	0	26
無回答	0	3	0	0	1	0	4
合計	287	524	273	69	31	44	1,228

○年代別集計

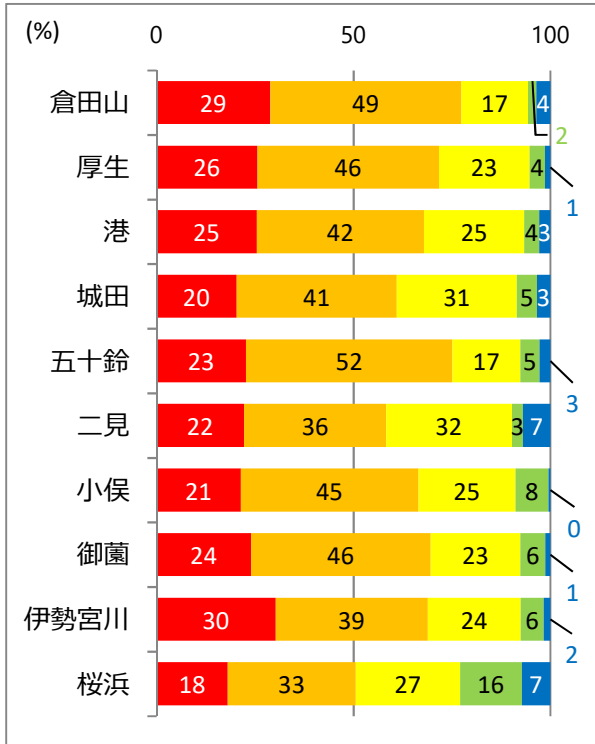


(単位:人)

回答	1	2	3	4	5	無回答	合計
10歳代	11	13	7	2	1	1	35
20歳代	14	34	14	11	4	0	77
30歳代	23	46	32	7	4	0	112
40歳代	35	63	27	7	3	1	136
50歳代	48	76	34	16	5	3	182
60歳代	39	96	50	14	4	6	209
70歳代	56	112	57	9	7	15	256
80歳代以上	61	82	52	3	3	18	219
無回答	0	2	0	0	0	0	2
合計	287	524	273	69	31	44	1,228

○中学校区別集計

(無回答を除いた割合 単位:%)



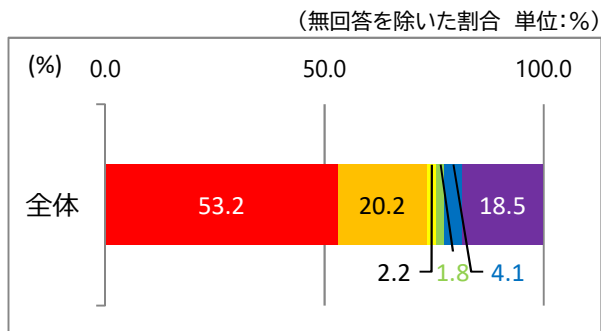
(単位:人)

回答	1	2	3	4	5	無回答	合計
倉田山	41	69	24	3	5	2	144
厚生	39	70	35	6	2	5	157
港	27	45	27	4	3	3	109
城田	12	24	18	3	2	1	60
五十鈴	33	76	25	7	4	8	153
二見	16	26	23	2	5	3	75
小俣	46	97	53	18	1	8	223
御園	19	36	18	5	1	3	82
伊勢宮川	36	46	28	7	2	8	127
桜浜	15	27	22	13	6	3	86
無回答	3	8	0	1	0	0	12
合計	287	524	273	69	31	44	1,228

問63 伊勢市に今後も住んでいたいと思いますか。(1つに○)

- 1. このまま永住したい
 - 3. 一度は市外に転出したいが、いずれ伊勢市に戻って来て住みたい
 - 4. いずれ市内の別の地区に移転したい
 - 6. わからない・特に考えていない
- 2. 当分住み続けたい
 - 5. いずれは市外に移転したい

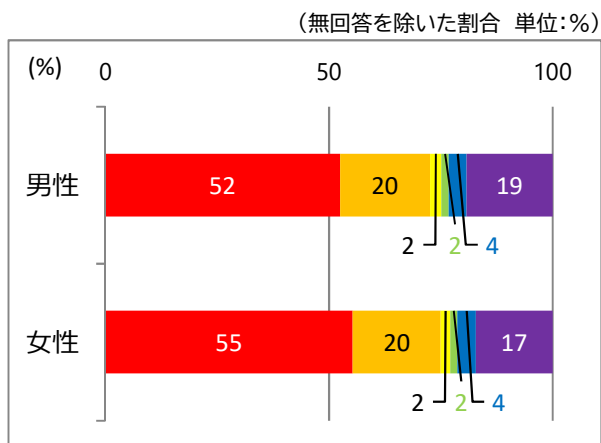
○単純集計



(単位:人)

回答	1	2	3	4	5	6	無回答	合計
回答者数	629	239	26	21	49	219	45	1,228

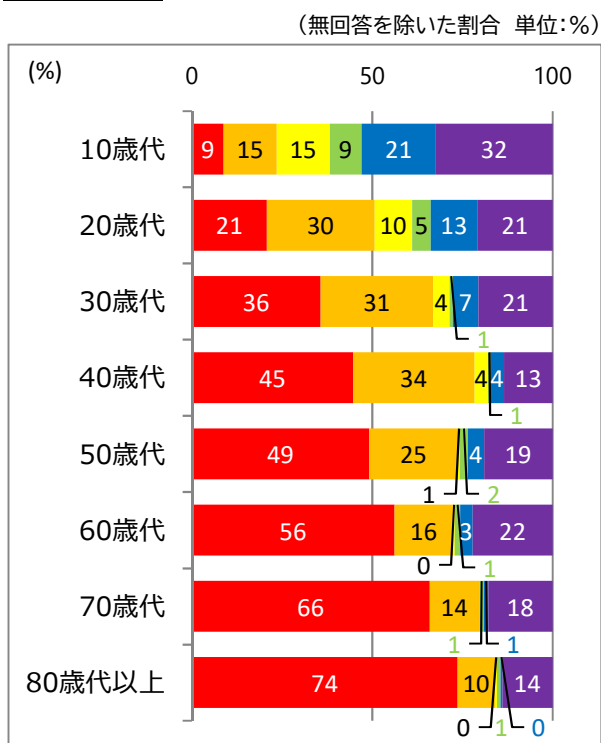
○男女別集計



(単位:人)

回答	1	2	3	4	5	6	無回答	合計
男性	278	107	13	9	21	102	23	553
女性	345	123	13	10	26	107	21	645
回答しない	5	8	0	2	2	8	1	26
無回答	1	1	0	0	0	2	0	4
合計	629	239	26	21	49	219	45	1,228

○年代別集計



(単位:人)

回答	1	2	3	4	5	6	無回答	合計
10歳代	3	5	5	3	7	11	1	35
20歳代	16	23	8	4	10	16	0	77
30歳代	40	35	5	1	8	23	0	112
40歳代	60	45	5	1	5	18	2	136
50歳代	88	44	1	4	8	34	3	182
60歳代	114	33	1	3	7	45	6	209
70歳代	159	33	0	3	3	43	15	256
80歳代以上	148	21	1	2	1	28	18	219
無回答	1	0	0	0	0	1	0	2
合計	629	239	26	21	49	219	45	1,228