

第 74 回 伊勢市都市計画審議会
議案書

令和 8 年 3 月 24 日

目 次

【審議案件】

議案第1号 伊勢都市計画下水道の変更

伊勢都市計画下水道の変更（伊勢市決定）

伊勢都市計画流域関連伊勢市公共下水道「2. 排水区域」を次のように変更する。

2. 排水区域

「排水区域は総括図表示のとおり」

（備考）面積 汚水 約2,989ha

理 由

別紙理由書のとおり

理 由 書

本市においては、公共用水域の水質保全、生活環境の改善及び浸水防除を目的に、流域関連伊勢市公共下水道、伊勢市特定環境保全公共下水道を都市計画決定しており、鋭意その整備に努めているところである。

また、本市では、下水道や合併処理浄化槽等の各種汚水処理施設の特性を踏まえ、効率的な整備手法を選定し、それぞれの区域の選定を行い、生活排水対策を総合的に推進するための伊勢市生活排水対策推進計画(以下、「生排計画」)を策定している。

今回、第2期生排計画が令和7年度の目標年次を迎えることから、新たに第3期生排計画の策定に合わせて、人口減少などの社会情勢の変化や地域特性を勘案し、地域ごとに経済的かつ効果的な汚水処理方法の整理を行った結果、汚水排水区域の変更が生じた。

これにより、下水道の汚水排水区域の変更を行うものである。

新 旧 対 照 表

伊勢都市計画下水道の変更（伊勢市決定）

(ゴシック斜体) : 変更前

1. 下水道の名称

流域関連伊勢市公共下水道

2. 排水区域

「排水区域は総括図表示のとおり」

(備考) 面積 **約3, 088ha**

汚水 約2, 989ha

雨水 約3, 088ha

3. 下水管渠

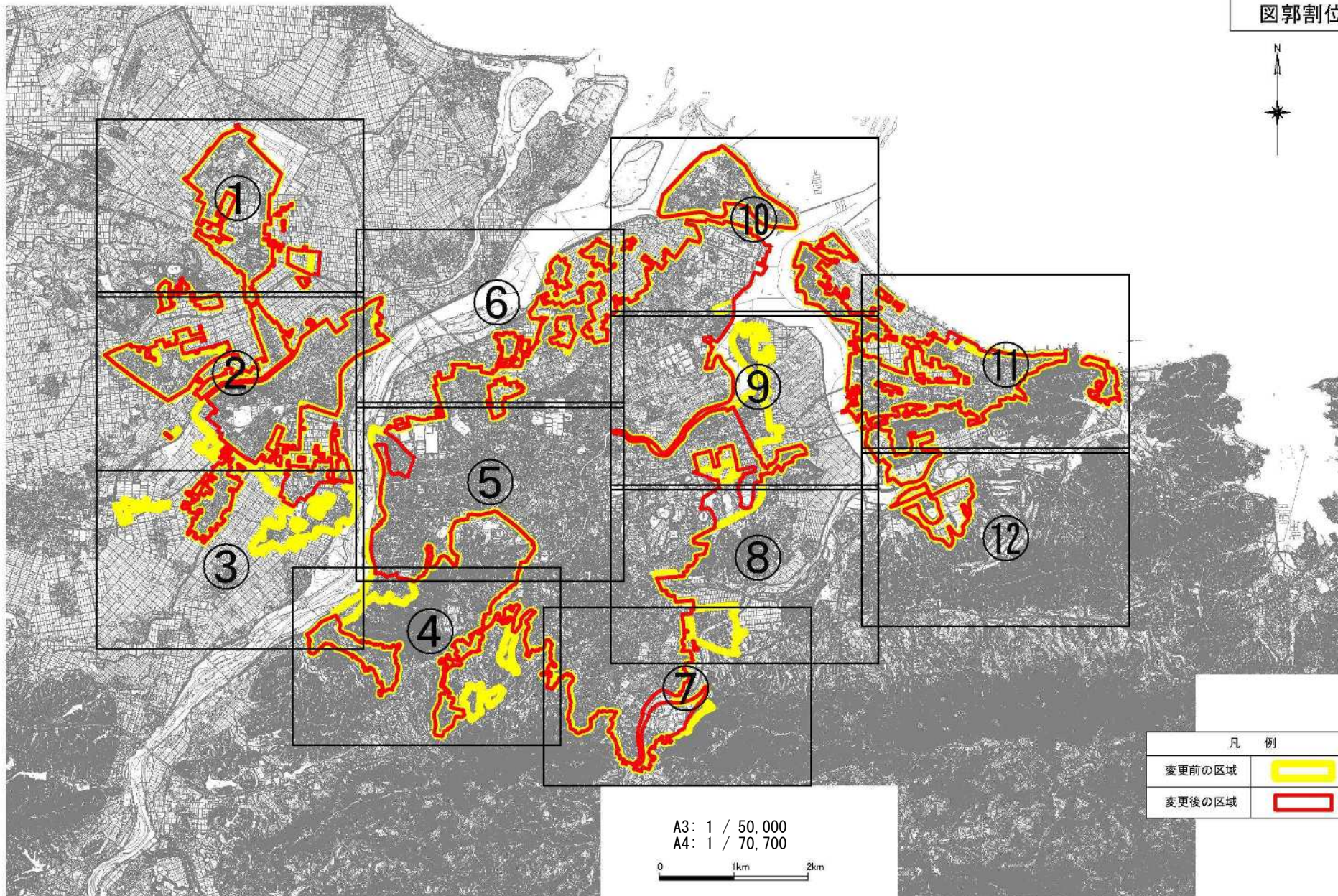
内 訳	位 置		備 考
	起 点	終 点	
黒瀬放流渠	伊勢市黒瀬町字名越	伊勢市黒瀬町字西河	延長 約280m
吐口	伊勢市黒瀬町字名越	伊勢市黒瀬町字名越	
吐口	伊勢市大湊町字今道	伊勢市大湊町字本田	延長 約70m

4. その他の施設

内 訳	位 置	備 考
桜橋ポンプ場	伊勢市岩渕二丁目	敷地面積 約320 m ²
吹上ポンプ場	伊勢市吹上二丁目	敷地面積 約2,000 m ²
有連ポンプ場	伊勢市船江二丁目	敷地面積 約2,100 m ²
船倉ポンプ場	伊勢市竹ヶ鼻町字船倉	敷地面積 約4,800 m ²
馬瀬ポンプ場	伊勢市神社港字北小路及び下野町 字神照寺川	敷地面積 約3,000 m ²
茶屋ポンプ場	伊勢市二見町茶屋字鮫川	敷地面積 約830 m ²
溝口第1ポンプ場 (No, 1ポンプ場)	伊勢市二見町溝口字川端	敷地面積 約750 m ²
溝口第2ポンプ場 (No, 2ポンプ場)	伊勢市二見町溝口字中須垣外	敷地面積 約1,500 m ²

小林ポンプ場	伊勢市御菌町小林字東川岸	敷地面積 約 2,700 m ²
黒瀬ポンプ場	伊勢市黒瀬町字西河	敷地面積 約 4,100 m ²
明神ポンプ場	伊勢市大湊町字本田	敷地面積 約 3,380 m ²

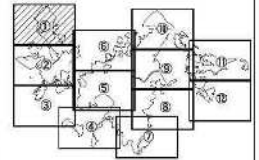
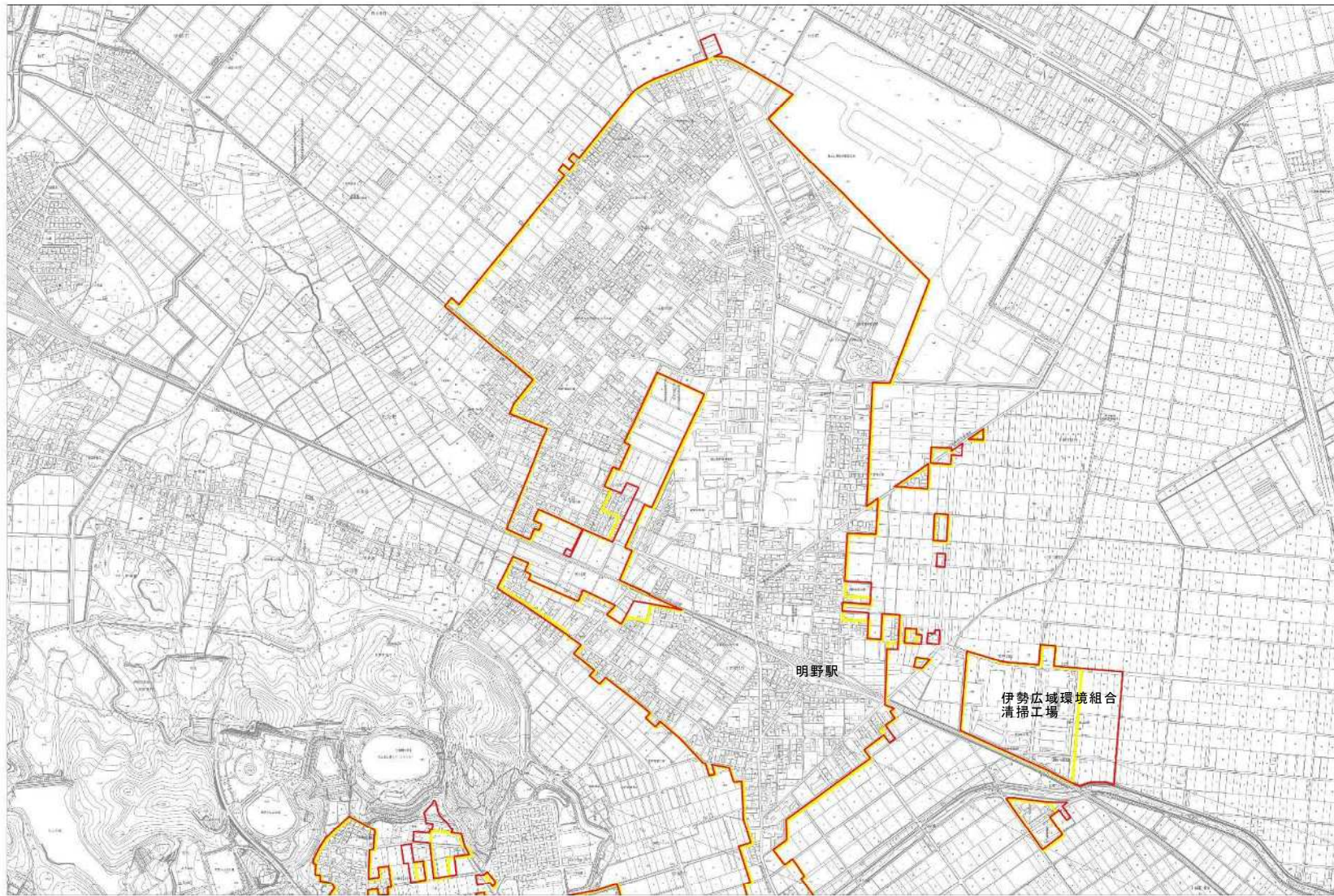
計画図(汚水)
図郭割位置図



凡 例	
変更前の区域	
変更後の区域	

流域関連伊勢市公共下水道(污水)

計画図 污水(1/12)

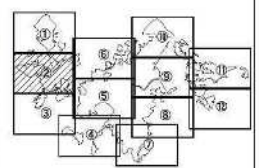
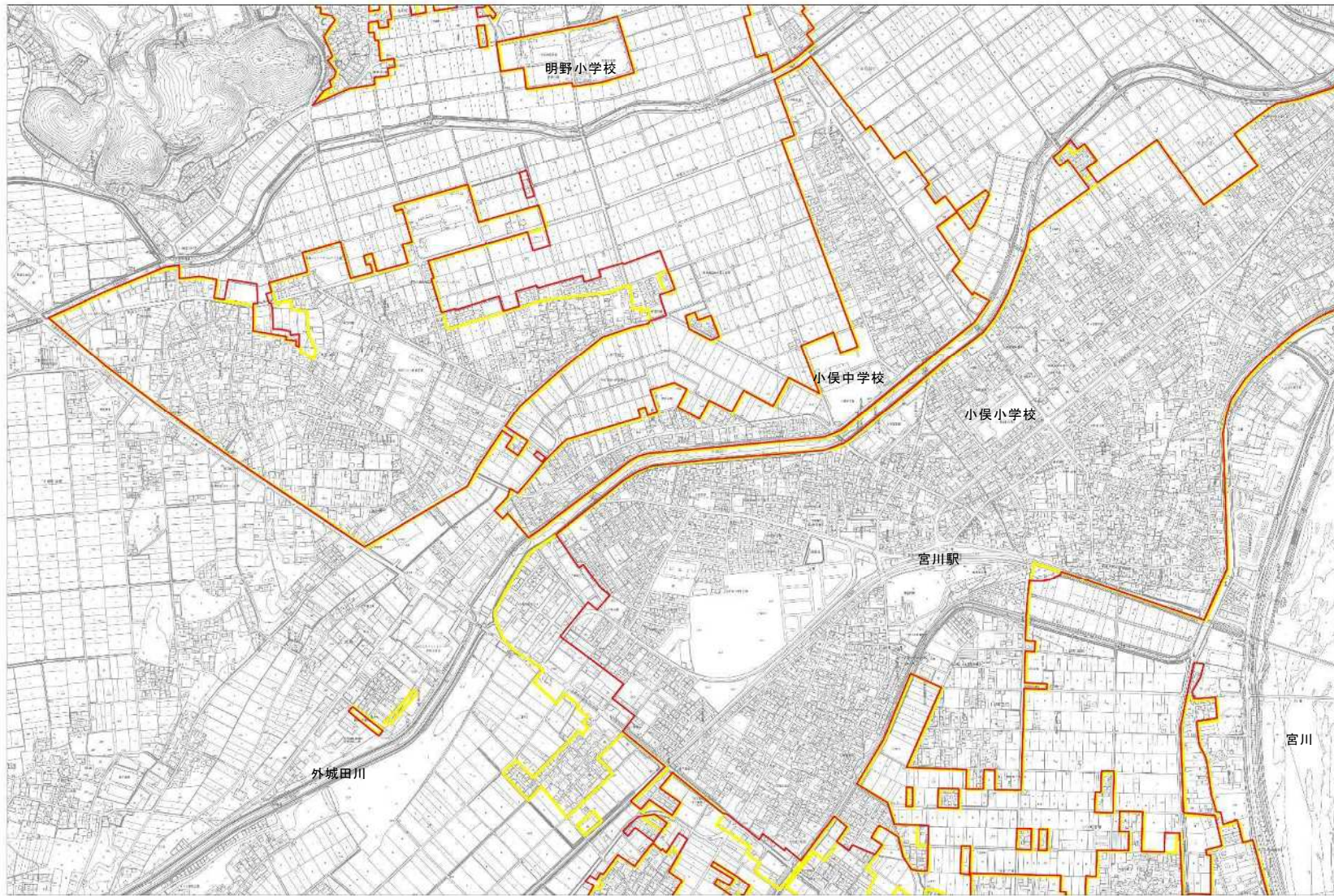


0m	50	100	150	200	250m
A0:	1	/	2,500		
A3:	1	/	7,070		
A4:	1	/	10,000		

凡 例	
排水区域(変更前)	
排水区域(変更後)	

流域関連伊勢市公共下水道(汚水)

計画図 汚水(2/12)

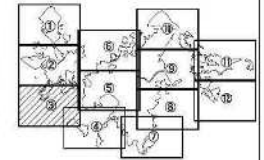
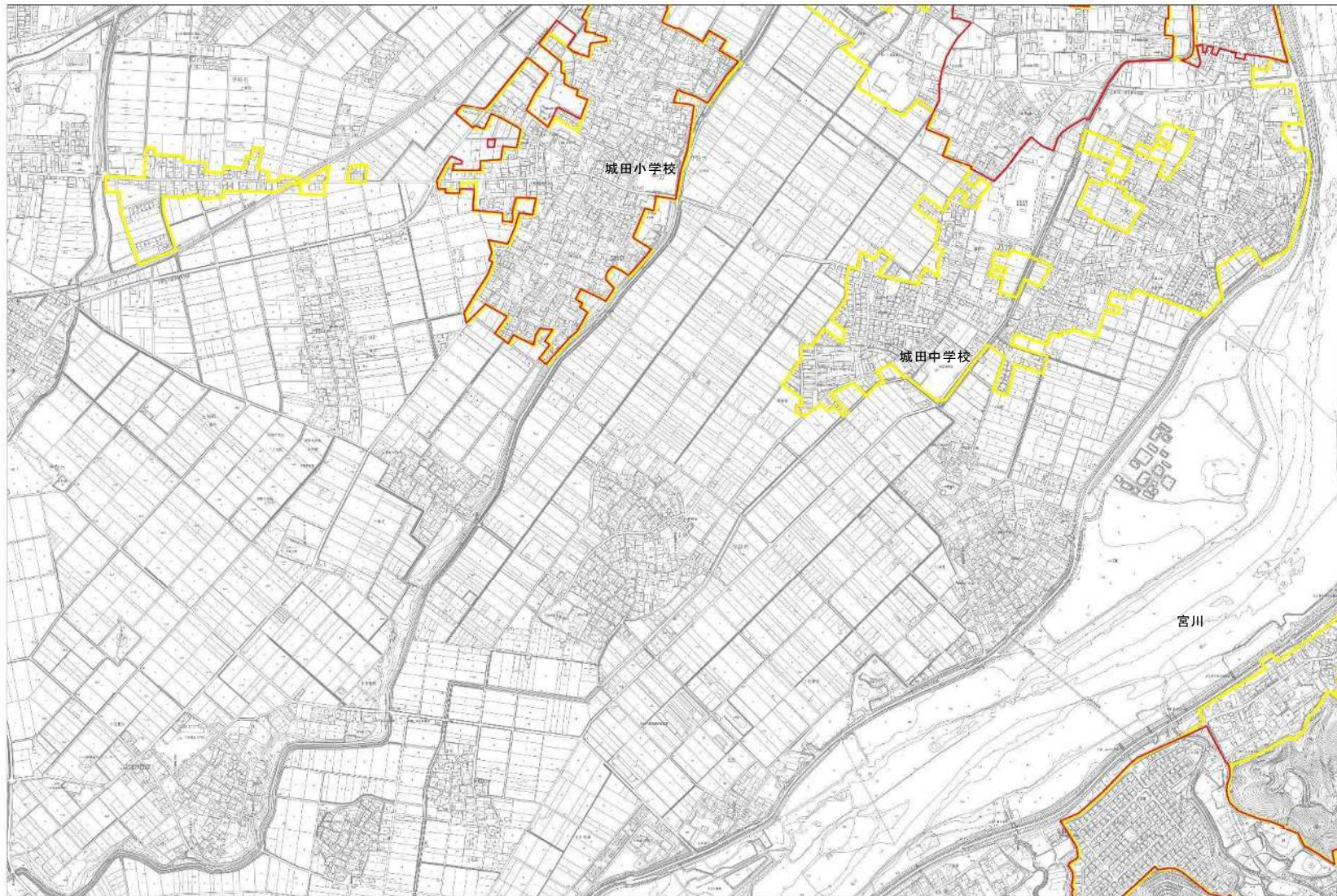


0m	50	100	150	200	250m
A0:	1	/	2,500		
A3:	1	/	7,070		
A4:	1	/	10,000		

凡 例	
排水区域(変更前)	
排水区域(変更後)	

流域関連伊勢市公共下水道(汚水)

計画図 汚水(3/12)

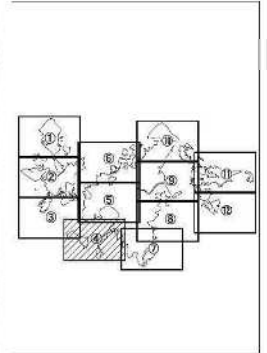
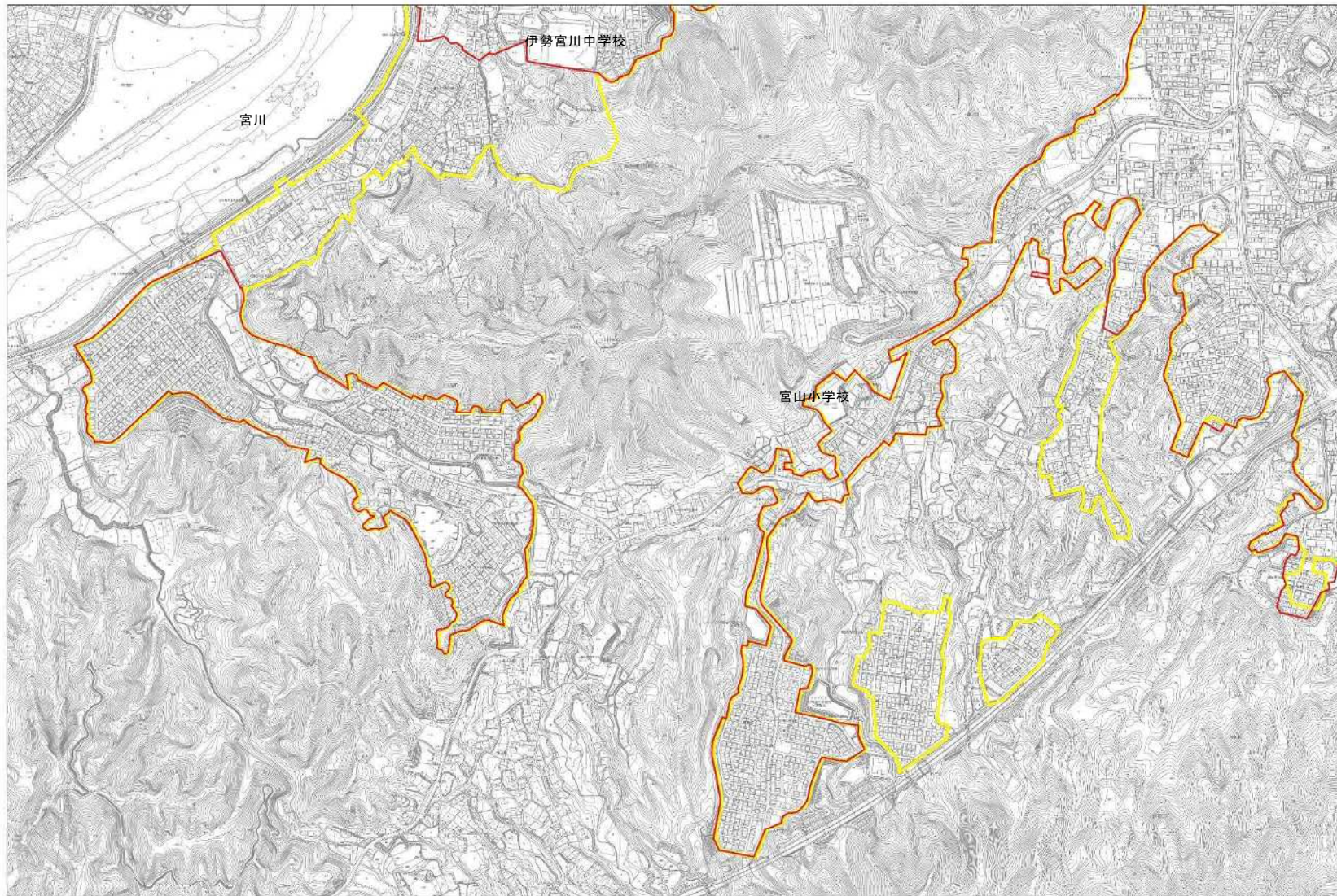


0m	50	100	150	200	250m
A0:	1 /	2,500			
A3:	1 /	7,070			
A4:	1 /	10,000			

凡 例	
排水区域(変更前)	
排水区域(変更後)	

流域関連伊勢市公共下水道(污水)

計画図 污水(4/12)



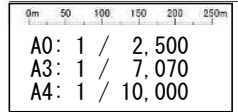
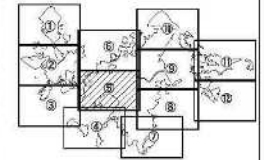
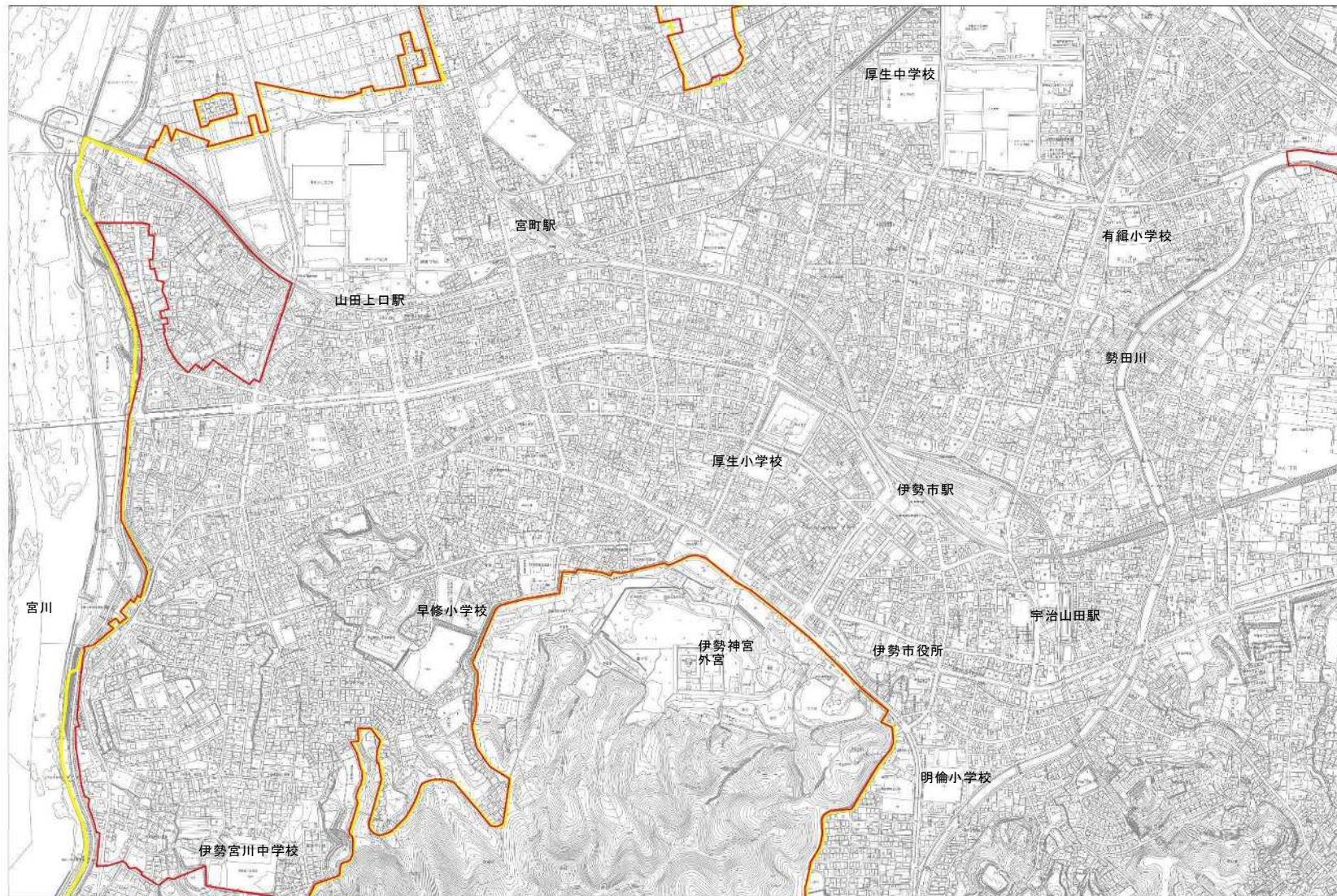
凡例

排水区域(変更前)	
排水区域(変更後)	

0m	50	100	150	200	250m
A0:	1	/	2,500		
A3:	1	/	7,070		
A4:	1	/	10,000		

流域関連伊勢市公共下水道(污水)

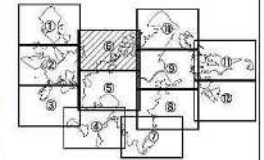
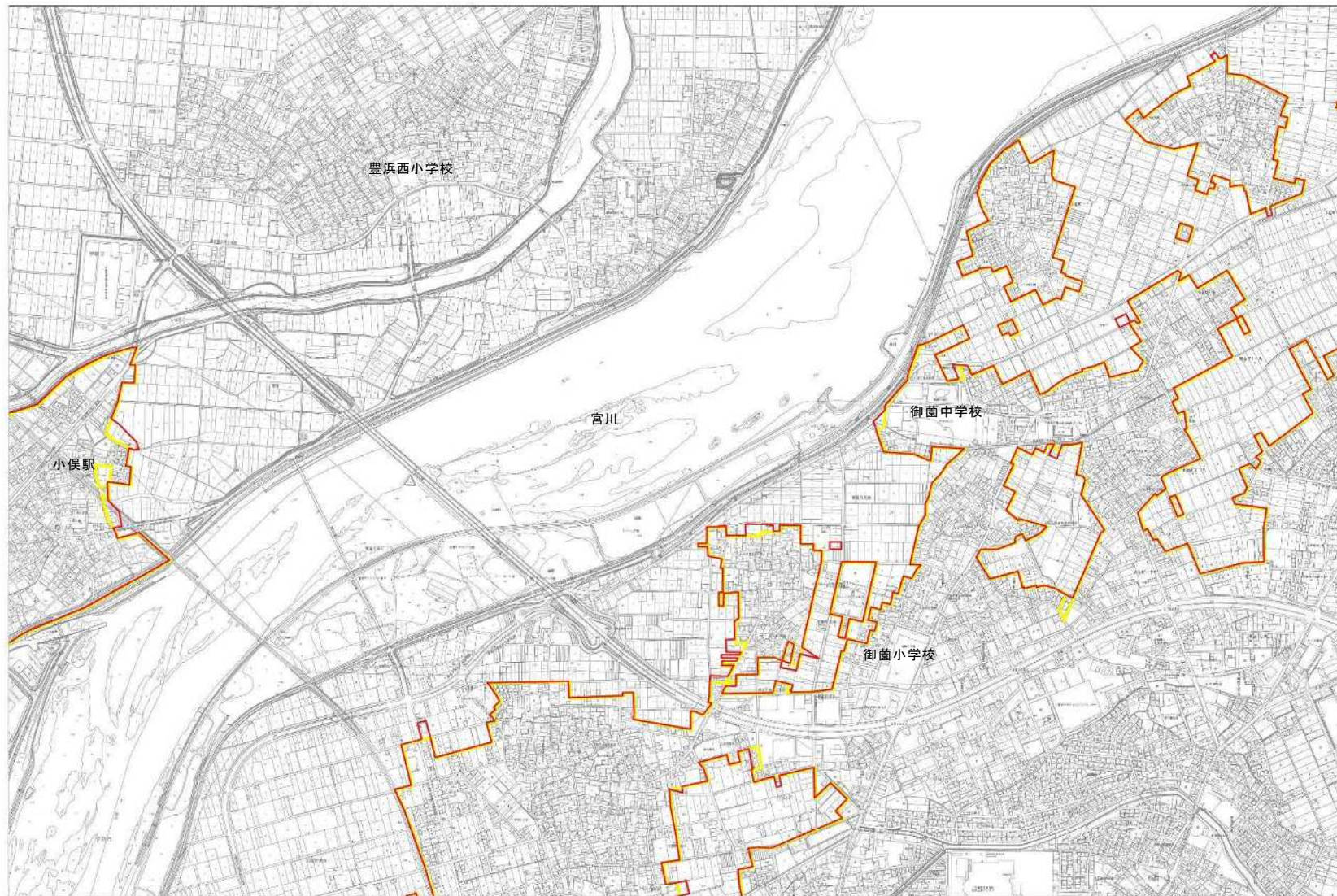
計画図 污水(5/12)





凡 例	
排水区域(変更前)	
排水区域(変更後)	

流域関連伊勢市公共下水道(污水)

計画図 污水(6/12)



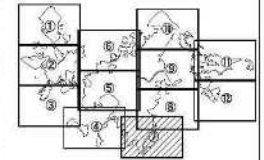
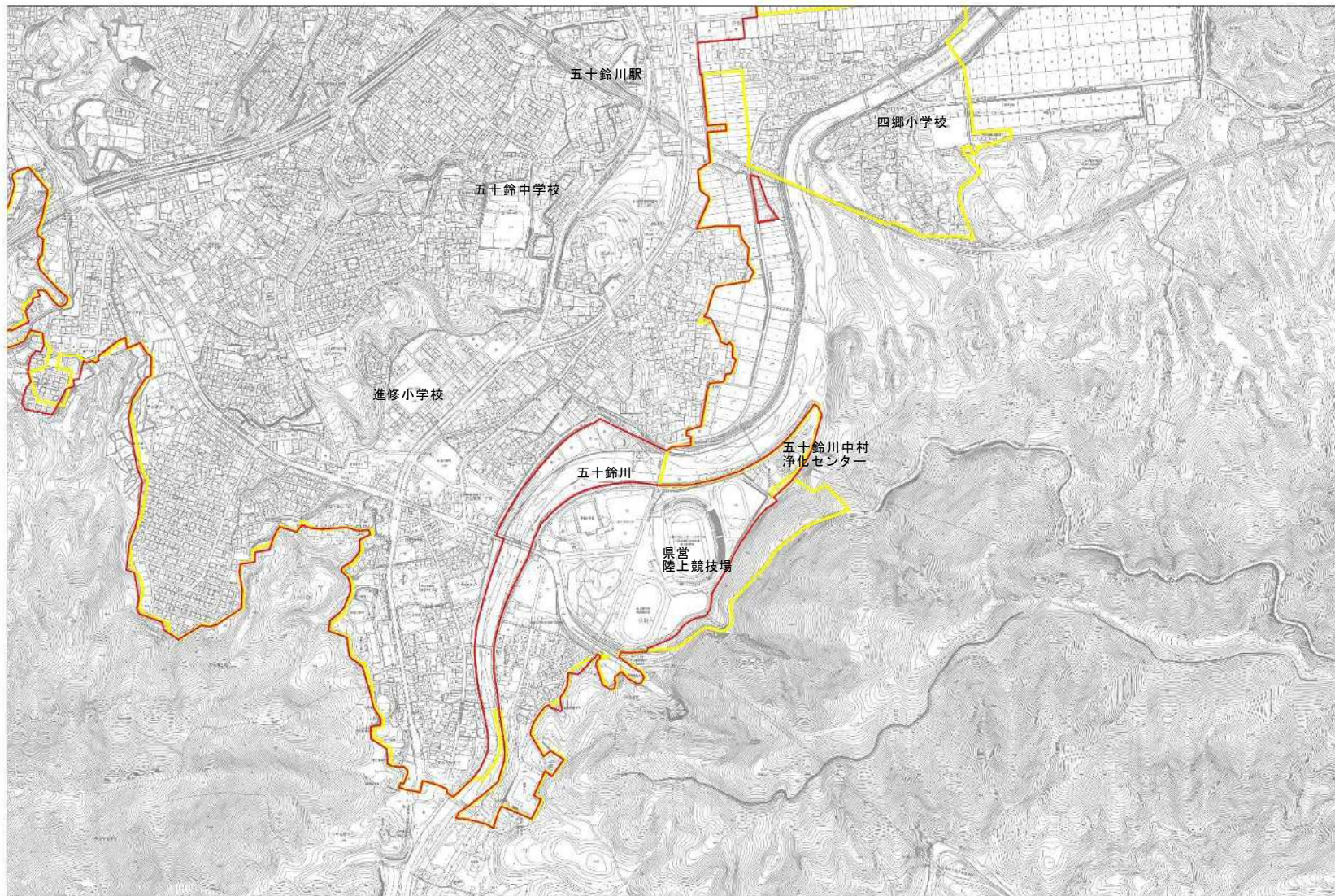
凡例

- 排水区域(変更前) 
- 排水区域(変更後) 



0m	50	100	150	200	250m
A0:	1	/	2,500		
A3:	1	/	7,070		
A4:	1	/	10,000		

流域関連伊勢市公共下水道(汚水)

計画図 汚水(7/12)



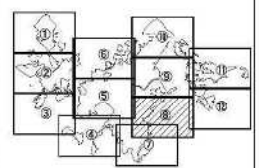
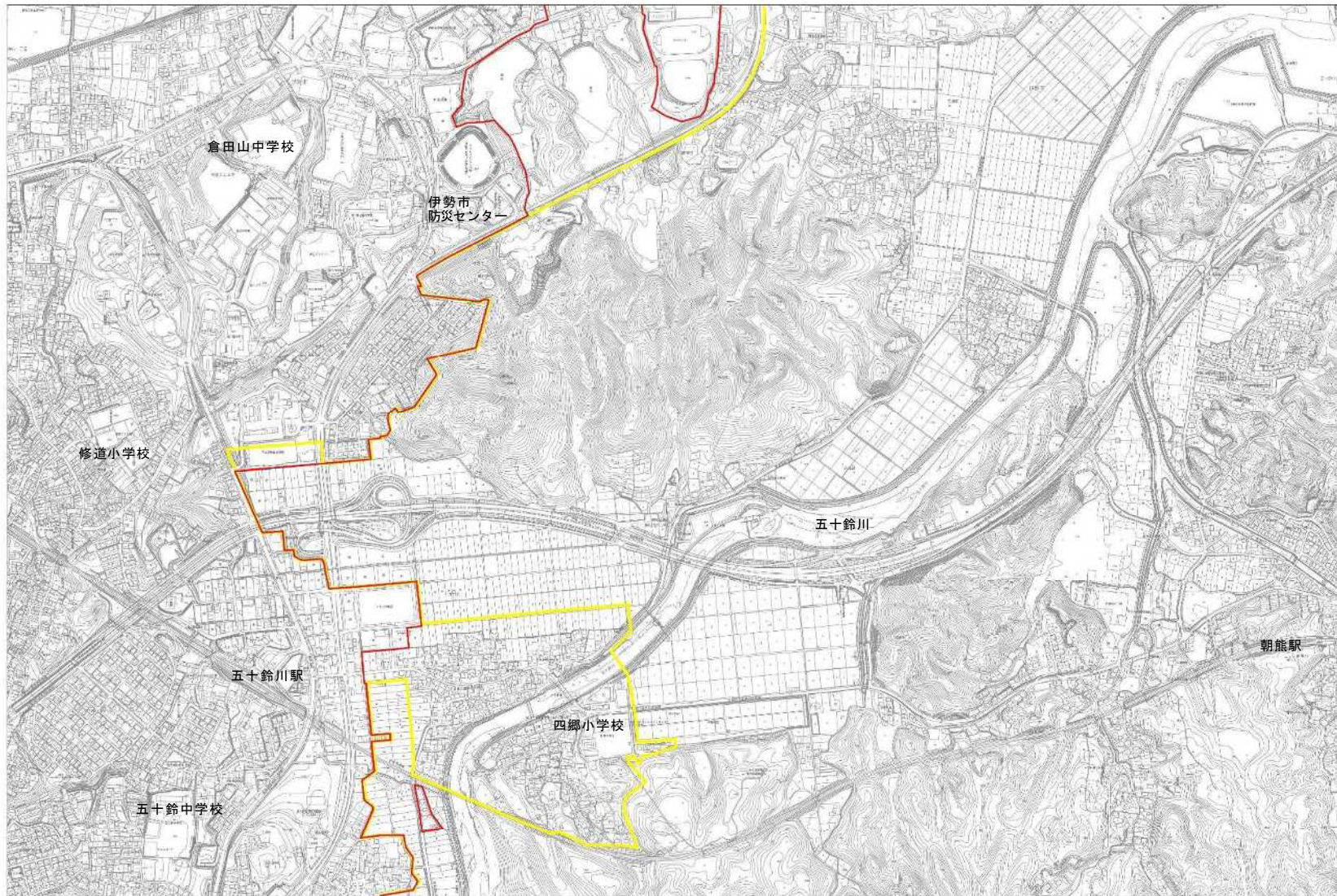
凡 例

排水区域(変更前)	
排水区域(変更後)	

0m	50	100	150	200	250m
A0:	1 /	2,500			
A3:	1 /	7,070			
A4:	1 /	10,000			

流域関連伊勢市公共下水道(汚水)

計画図 汚水(8/12)

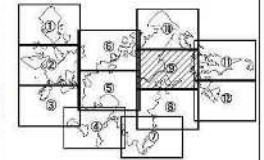
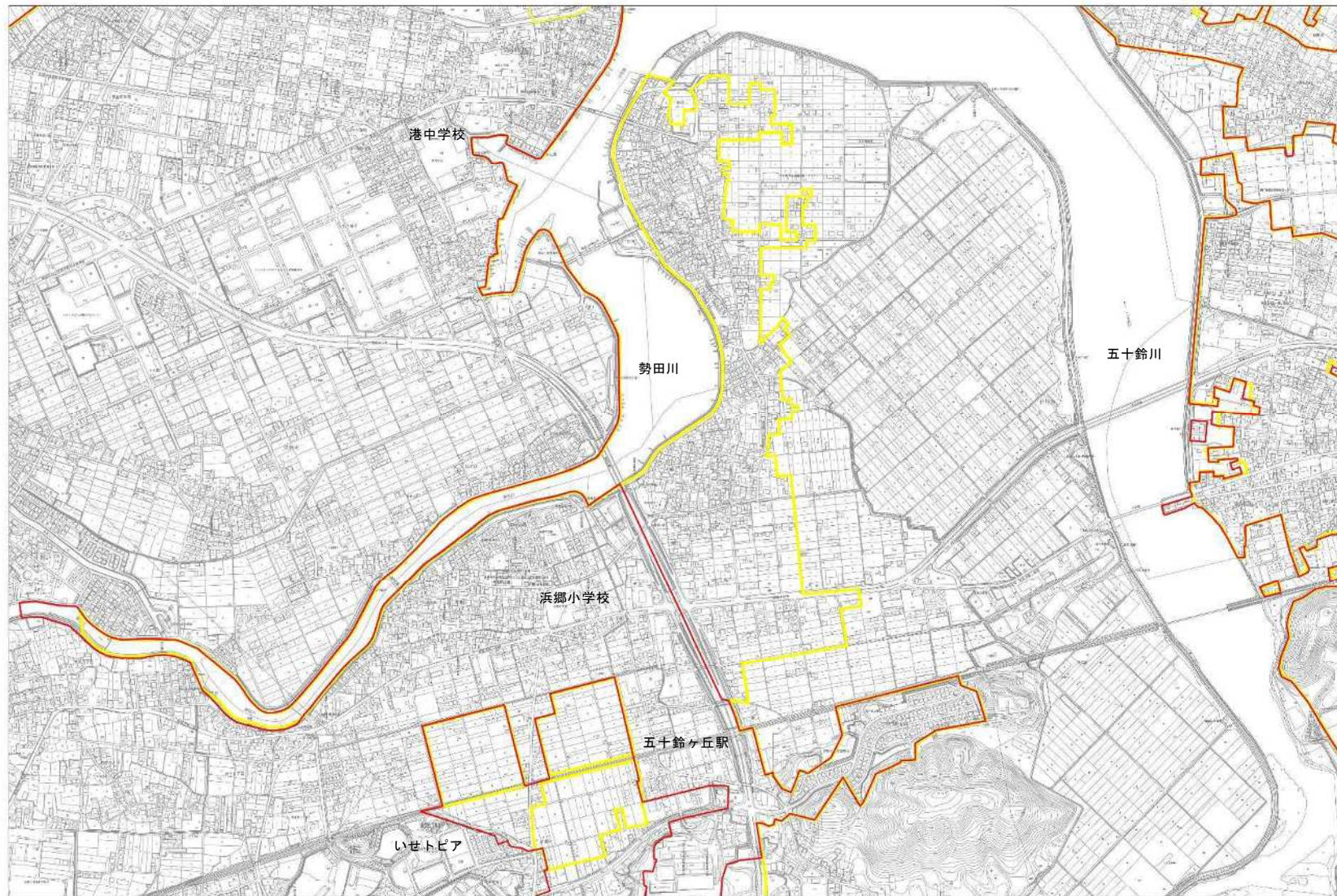


凡 例	
排水区域(変更前)	
排水区域(変更後)	

0m	50	100	150	200	250m
A0:	1	/	2,500		
A3:	1	/	7,070		
A4:	1	/	10,000		

流域関連伊勢市公共下水道(汚水)

計画図 汚水(9/12)

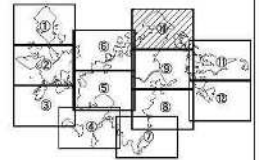
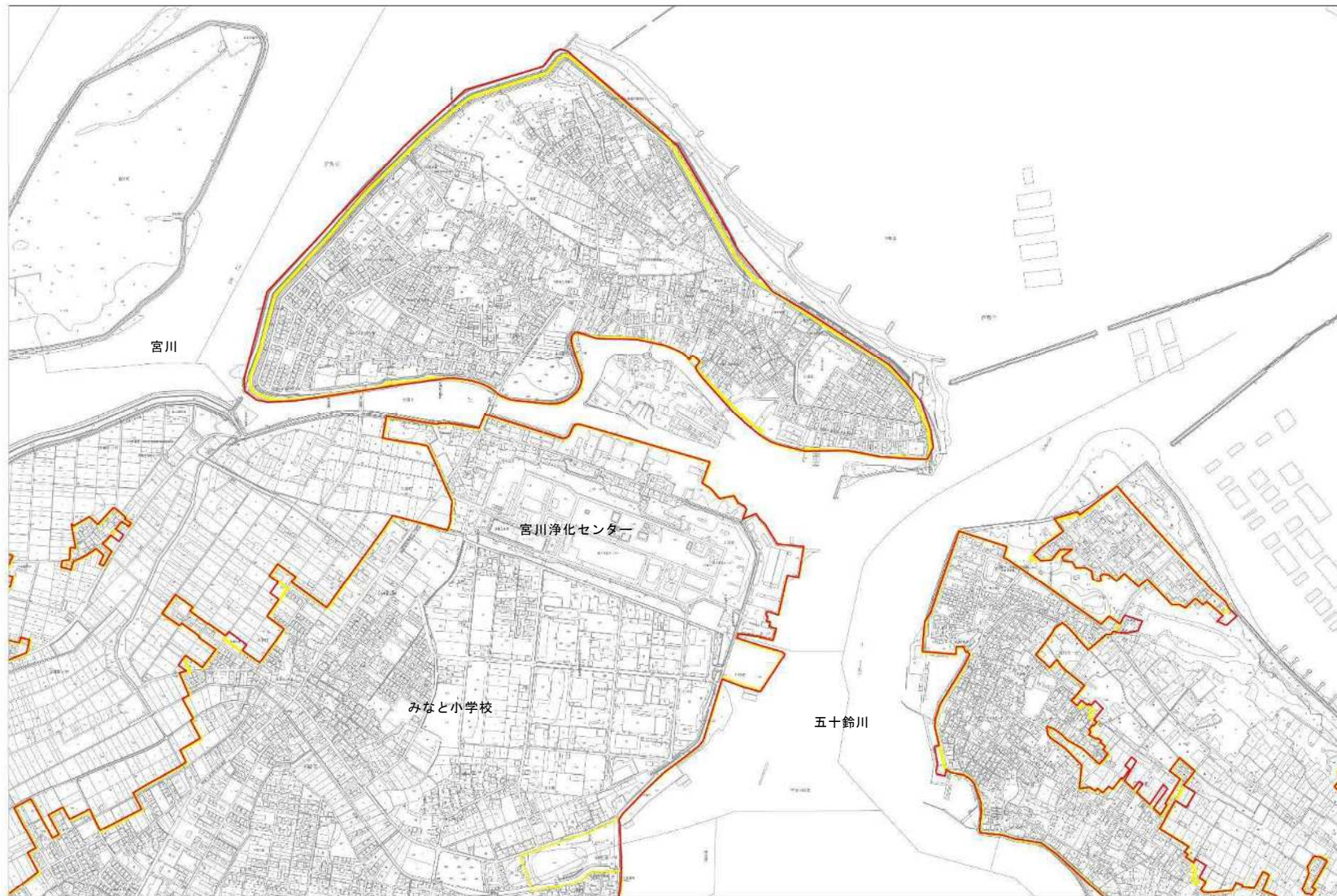


凡 例	
排水区域(変更前)	
排水区域(変更後)	

0m	50	100	150	200	250m
A0:	1 /	2,500			
A3:	1 /	7,070			
A4:	1 /	10,000			

流域関連伊勢市公共下水道(汚水)

計画図 汚水(10/12)

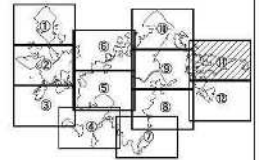
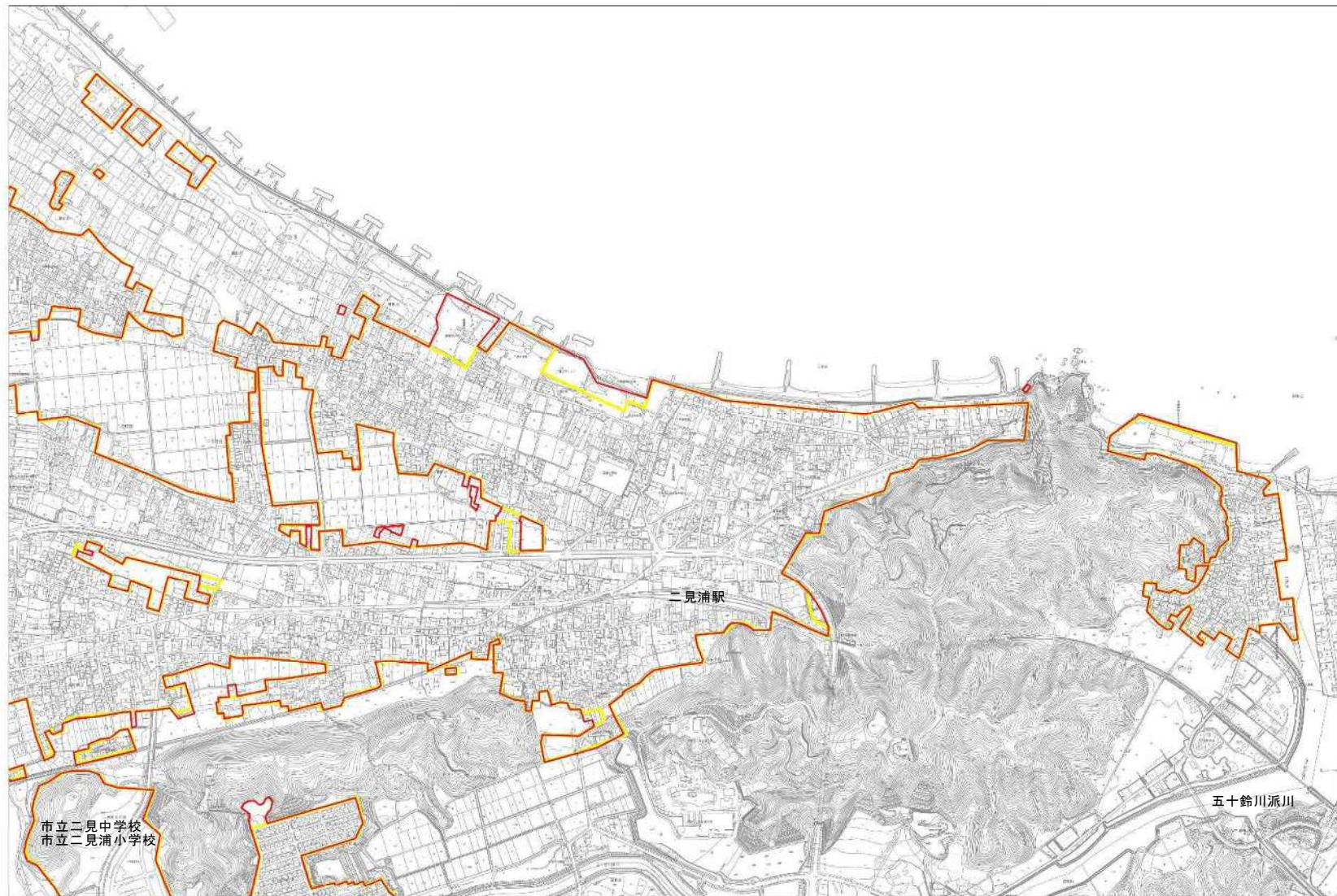


0m	50	100	150	200	250m
A0:	1	/	2,500		
A3:	1	/	7,070		
A4:	1	/	10,000		

凡 例	
排水区域(変更前)	
排水区域(変更後)	

流域関連伊勢市公共下水道(污水)

計画図 污水(11/12)



市立二見中学校
市立二見浦小学校

二見浦駅

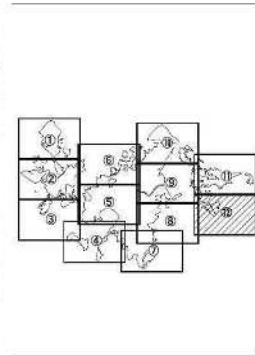
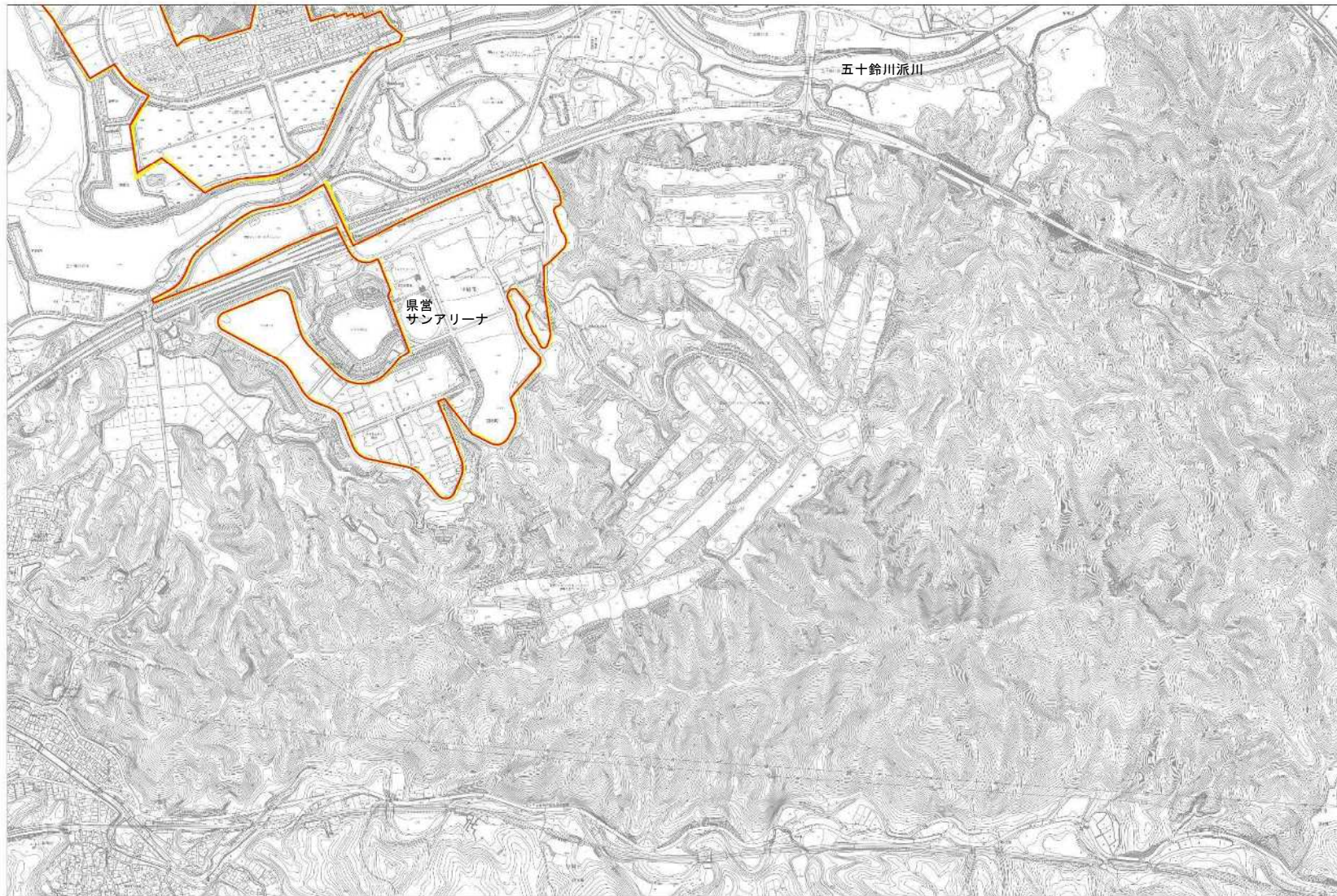
五十鈴川派川

0m	50	100	150	200	250m
A0:	1	/	2,500		
A3:	1	/	7,070		
A4:	1	/	10,000		

凡 例	
排水区域(変更前)	
排水区域(変更後)	

流域関連伊勢市公共下水道(汚水)

計画図 汚水(12/12)



0m	50	100	150	200	250m
A0:	1	/	2,500		
A3:	1	/	7,070		
A4:	1	/	10,000		

凡 例	
排水区域(変更前)	
排水区域(変更後)	

伊勢市都市計画審議会
会長 浅野 聡 様

伊勢市都市計画審議会条例第 2 条第 1 項第 1 号の規定により、下記の事項について貴審議会にお諮りいたします。

記

- 1 諮問事項
(1) 伊勢都市計画下水道の変更について

令和 8 年 2 月 2 0 日

伊勢市長 鈴木 健一

