

議案第73号

令和8年度 伊勢市一般会計補正予算（第3号）

令和8年度 伊勢市の一般会計補正予算（第3号）は、次に定めるところによる。

（歳入歳出予算の補正）

第1条 歳入歳出予算の総額に歳入歳出それぞれ、192,379千円を追加し、歳入歳出予算の総額を歳入歳出それぞれ、60,887,789千円とする。

2 歳入歳出予算の補正の款項の区分及び当該区分ごとの金額並びに補正後の歳入歳出予算の金額は、「第1表 歳入歳出予算補正」による。

（繰越明許費）

第2条 地方自治法第213条第1項の規定により翌年度に繰り越して使用することができる経費は「第2表 繰越明許費」による。

（地方債の補正）

第3条 地方債の追加及び変更は、「第3表 地方債補正」による。

令和8年6月24日 提出

伊勢市長 鈴木 健一

第 1 表 歳入歳出予算補正

1 歳入

(単位：千円)

款	項	補正前の額	補正額	計
17 国庫支出金		11,072,014	102,849	11,174,863
	1 国庫負担金	7,154,079	83,475	7,237,554
	2 国庫補助金	3,845,543	19,374	3,864,917
18 県支出金		4,833,797	27,922	4,861,719
	2 県補助金	1,835,642	27,922	1,863,564
22 繰越金		75,943	6,208	82,151
	1 繰越金	75,943	6,208	82,151
24 市債		3,928,300	55,400	3,983,700
	1 市債	3,928,300	55,400	3,983,700
歳入合計		60,695,410	192,379	60,887,789

2 歳 出

(単位：千円)

款	項	補正前の額	補正額	計
3 民生費		24,898,936	38,206	24,937,142
	1 社会福祉費	8,588,966	5,357	8,594,323
	2 老人福祉費	5,241,270	30,234	5,271,504
	3 児童福祉費	8,888,427	2,615	8,891,042
6 農林水産業費		908,597	3,000	911,597
	1 農業費	775,215	3,000	778,215
12 災害復旧費		36	151,173	151,209
	1 農林水産業施設災害復旧費	9	18,950	18,959
	2 公共土木施設災害復旧費	15	130,238	130,253
	3 文教施設災害復旧費	9	1,985	1,994
歳 出 合 計		60,695,410	192,379	60,887,789

第 2 表 繰越明許費

款	項	事業名	金額(千円)
12 災害復旧費	2 公共土木施設 災害復旧費	河川災害復旧事業	90,150

第 3 表 地方債補正

追加

起債の目的	限度額 (千円)	起債の方法	利率	償還の方法
災害復旧事業債	52,400	証書借入 又は 証券発行	5.0%以内 (ただし、利率見直し方式で借り入れる政府資金及び地方公共団体金融機構資金について、利率の見直しを行った後においては当該見直し後の利率)	政府資金・特定資金、地方公共団体金融機構資金についてはその融通条件により、銀行その他の場合にはその債権者との協定によるものとする。ただし、市財政の都合により据置期間及び償還期限を短縮し、又は繰上償還もしくは低利に借換えすることができる。

変更

起債の目的	限度額 (千円)	
	補正前	補正後
農地等整備事業債	90,900	93,900

歳入歳出補正予算事項別明細書

1 総括
(歳入)

(単位：千円)

款	補正前の額	補正額	計
17 国庫支出金	11,072,014	102,849	11,174,863
18 県支出金	4,833,797	27,922	4,861,719
22 繰越金	75,943	6,208	82,151
24 市債	3,928,300	55,400	3,983,700
歳入合計	60,695,410	192,379	60,887,789

(歳出)

款	補正前の額	補正額	計
3 民生費	24,898,936	38,206	24,937,142
6 農林水産業費	908,597	3,000	911,597
12 災害復旧費	36	151,173	151,209
歳出合計	60,695,410	192,379	60,887,789

(単位：千円)

補 正 の 財 源				内 訳
特 定 財 源				一 般 財 源
国 庫 支 出 金	県 支 出 金	地 方 債	そ の 他	
19,374	18,832			
		3,000		
83,475	9,090	52,400		6,208
102,849	27,922	55,400		6,208

2 歳 入

(款) 17 国庫支出金
(項) 1 国庫負担金

款 項 目			補 正 前 の 額	補 正 額	計
17		国庫支出金	11,072,014	102,849	11,174,863
	1	国庫負担金	7,154,079	83,475	7,237,554
		3 災害復旧費国庫負担金	0	83,475	83,475
	2	国庫補助金	3,845,543	19,374	3,864,917
		1 総務費国庫補助金	1,587,516	19,374	1,606,890
18		県支出金	4,833,797	27,922	4,861,719
	2	県補助金	1,835,642	27,922	1,863,564
		2 民生費県補助金	1,017,526	18,832	1,036,358
	10 災害復旧費県補助金	0	9,090	9,090	
22		繰越金	75,943	6,208	82,151
	1	繰越金	75,943	6,208	82,151
		1 繰越金	75,943	6,208	82,151
24		市債	3,928,300	55,400	3,983,700
	1	市債	3,928,300	55,400	3,983,700
		4 農林水産業債	181,100	3,000	184,100
		10 災害復旧債	0	52,400	52,400

(一般会計)

(単位：千円)

節		説	明
区 分	金 額		
1 公共土木施設災害復旧費負担金	83,475	1 公共土木施設災害復旧事業費国負担金	
1 総務管理費補助金	19,374	1 物価高騰対応重点支援地方創生臨時交付金	
2 老人福祉費補助金	18,832	1 地域医療介護総合確保基金事業費補助金	
1 農林水産業施設災害復旧費補助金	9,090	1 農地・農業用施設災害復旧事業費補助金	2,115
		2 漁港等災害復旧事業費補助金	6,975
1 前年度繰越金	6,208	1 前年度繰越金	
1 農業債	3,000	1 農地等整備事業債	
1 農林水産業施設災害復旧債	7,800	1 農地・農業用施設災害復旧事業債	1,600
		2 漁港等災害復旧事業債	6,200
2 公共土木施設災害復旧債	44,600	1 河川災害復旧事業債	33,000
		2 都市施設災害復旧事業債	11,600

3 歳 出

(款) 3 民生費

(項) 1 社会福祉費

款	項	目	補正前の額	補正額	計	補正額の財源内訳	
						特定財源	一般財源
3	1	民生費	24,898,936	38,206	24,937,142	38,206	
		社会福祉費	8,588,966	5,357	8,594,323	5,357	
		2 障害者福祉費	4,655,469	5,357	4,660,826	国庫支出金 5,357	
	2	老人福祉費	5,241,270	30,234	5,271,504	30,234	
		1 老人福祉推進費	5,241,270	30,234	5,271,504	国庫支出金 11,402 県支出金 18,832	
	3	児童福祉費	8,888,427	2,615	8,891,042	2,615	
		1 児童福祉総務費	1,199,486	2,615	1,202,101	国庫支出金 2,615	

(一般会計)

(単位：千円)

節		説 明
区 分	金 額	
11 役務費	17	1 物価高騰緊急対策事業 (1) 障害福祉サービス等事業所安定運営支援事業
18 負担金、補助及び交付金	5,340	5,357 (5,357)
11 役務費	32	1 施設福祉事業 (1) 老人福祉施設等整備事業補助金
18 負担金、補助及び交付金	30,202	18,832 (18,832)
11 役務費	5	1 物価高騰緊急対策事業 (1) 子ども支援施設等安定運営支援事業 (2) 民間保育施設等安定運営支援事業
18 負担金、補助及び交付金	2,610	2,615 (1,385) (1,230)

(款) 6 農林水産業費
(項) 1 農業費

款 項 目			補正前の額	補正額	計	補正額の財源内訳	
						特定財源	一般財源
6	1	農林水産業費	908,597	3,000	911,597	3,000	
		農業費	775,215	3,000	778,215	3,000	
		6 農地費	156,699	3,000	159,699	市債 3,000	

(一般会計)

(単位：千円)

節		説明	
区 分	金 額		
14 工事請負費	3,000	1 市単独土地改良事業 (1) 農道整備事業	3,000 (3,000)

(款) 12 災害復旧費
 (項) 1 農林水産業施設災害復旧費

12	1	款 項 目	補正前の額	補正額	計	補正額の財源内訳	
						特定財源	一般財源
		災害復旧費	36	151,173	151,209	144,965	6,208
	1	農林水産業施設 災害復旧費	9	18,950	18,959	16,890	2,060
	1	農地・農業用施 設災害復旧費	3	3,900	3,903	県支出金 2,115 市債 1,600	185
	2	林業用施設災害 復旧費	3	1,100	1,103		1,100
	3	漁港災害復旧費	3	13,950	13,953	県支出金 6,975 市債 6,200	775
	2	公共土木施設災 害復旧費	15	130,238	130,253	128,075	2,163
	1	道路橋梁災害復 旧費	3	2,000	2,003		2,000
	2	河川災害復旧費	6	93,238	93,244	国庫支出金 60,130 市債 33,000	108
	3	都市施設災害復 旧費	3	35,000	35,003	国庫支出金 23,345 市債 11,600	55
	3	文教施設災害復 旧費	9	1,985	1,994		1,985
	2	社会教育施設災 害復旧費	3	1,985	1,988		1,985

(一般会計)

(単位：千円)

節		説明	
区分	金額		
14 工事請負費	3,900	1 農地・農業用施設災害復旧事業 (1) 農地・農業用施設災害復旧事業	3,900 (3,900)
12 委託料	500	1 林業用施設災害復旧事業 (1) 林業用施設災害復旧事業	1,100 (1,100)
14 工事請負費	600		
12 委託料	13,950	1 漁港等災害復旧事業 (1) 漁港等災害復旧事業	13,950 (13,950)
14 工事請負費	2,000	1 道路橋梁災害復旧事業 (1) 道路橋梁災害復旧事業	2,000 (2,000)
12 委託料	3,088	1 河川災害復旧事業 (1) 河川災害復旧事業	93,238 (93,238)
14 工事請負費	90,150		
12 委託料	35,000	1 都市施設災害復旧事業 (1) 都市公園災害復旧事業	35,000 (35,000)
12 委託料	1,985	1 社会教育施設災害復旧事業 (1) 社会教育施設災害復旧事業	1,985 (1,985)

補正予算地方債の前々年度末及び前年度末における現在高並びに当該年度末における現在高の見込みに関する調書

(単位 千円)

区	分	前々年度末 現在高	前年度末 現在高	当該年度中増減見込み		当該年度末 現在高 見込額
				当該年度中 起債見込額	当該年度中 元金償還 見込額	
1 普通債	補正前の額	35,017,958	37,854,486	3,928,300	3,220,011	38,562,775
	補正額	0	△ 1,825,602	2,126,300	0	300,698
	計	35,017,958	36,028,884	6,054,600	3,220,011	38,863,473
(1) 総務債	補正前の額	1,172,513	1,605,093	77,600	121,679	1,561,014
	補正額	0	△ 43,801	0	0	△ 43,801
	計	1,172,513	1,561,292	77,600	121,679	1,517,213
(2) 民生債	補正前の額	1,641,934	1,611,018	29,600	167,375	1,473,243
	補正額	0	△ 9,400	0	0	△ 9,400
	計	1,641,934	1,601,618	29,600	167,375	1,463,843
(3) 衛生債	補正前の額	4,514,134	4,350,668	26,600	287,931	4,089,337
	補正額	0	△ 82,000	58,000	0	△ 24,000
	計	4,514,134	4,268,668	84,600	287,931	4,065,337
(4) 労働債	補正前の額	0	77,200	0	0	77,200
	補正額	0	△ 1,800	0	0	△ 1,800
	計	0	75,400	0	0	75,400
(5) 農林水産業債	補正前の額	2,303,514	2,429,980	181,100	283,963	2,327,117
	補正額	0	△ 166,501	146,100	0	△ 20,401
	計	2,303,514	2,263,479	327,200	283,963	2,306,716
(7) 土木債	補正前の額	11,340,364	13,354,893	1,745,100	1,021,723	14,078,270
	補正額	0	△ 678,800	570,200	0	△ 108,600
	計	11,340,364	12,676,093	2,315,300	1,021,723	13,969,670
(8) 消防債	補正前の額	1,354,601	1,160,449	180,500	181,150	1,159,799
	補正額	0	△ 1,100	0	0	△ 1,100
	計	1,354,601	1,159,349	180,500	181,150	1,158,699
(9) 教育債	補正前の額	12,690,898	13,265,185	1,681,100	1,156,190	13,790,095
	補正額	0	△ 842,200	1,352,000	0	509,800
	計	12,690,898	12,422,985	3,033,100	1,156,190	14,299,895
2 災害復旧債	補正前の額	176,937	163,549	0	29,662	133,887
	補正額	0	△ 1,999	52,400	0	50,401
	計	176,937	161,550	52,400	29,662	184,288
4 臨時財政対策債	補正前の額	19,110,723	17,132,633	0	1,938,539	15,194,094
	補正額	0	1	0	0	1
	計	19,110,723	17,132,634	0	1,938,539	15,194,095
計	補正前の額	54,459,985	55,274,573	3,928,300	5,205,881	53,996,992
	補正額	0	△ 1,827,600	2,178,700	0	351,100
	計	54,459,985	53,446,973	6,107,000	5,205,881	54,348,092

*当該年度中起債見込額には、前年度繰越額を含む。

令和8年度 6月補正予算の概要（その2）

（単位：千円）

1 一般会計補正予算（第3号）

補正状況	
補正前の予算額	60,695,410
補正予算額	192,379
計	60,887,789

2 一般会計補正予算編成内容

(1) 災害復旧事業	154,173
(2) 物価高騰緊急対策事業	19,374
(3) 県補助金の決定等による事業費変更	18,832
合計	192,379

(1) 災害復旧事業 154,173

台風第6号による被災に伴う災害復旧等に要する経費を計上する。

1【農林水産課】	農道整備事業 【実施箇所】 御園町及び西豊浜町地内	3,000
2【農林水産課】	農地・農業用施設災害復旧事業 【実施箇所】 上野町地内	3,900
3【農林水産課】	林業用施設災害復旧事業 【実施箇所】 横輪町林道	1,100
4【農林水産課】	漁港等災害復旧事業 【実施箇所】 豊北漁港海岸	13,950
5【維持課】	道路橋梁災害復旧事業 【実施箇所】 矢持町公道	2,000
6【基盤整備課】	河川災害復旧事業 【実施箇所】 亀谷郡川、大倉川、五十鈴川	93,238

7【基盤整備課】	都市公園災害復旧事業 【実施箇所】ラブリバー公園	35,000
8【文化政策課】	社会教育施設災害復旧事業 【実施箇所】宮川堤	1,985
(2) 物価高騰緊急対策事業		19,374
1【高齢・障がい福祉課、 介護保険課、子育て応 援課、保育課】	福祉施設等安定運営支援事業 民間の各種福祉施設を支援し、施設の安定運営を図る。 ● 障害福祉サービス等事業所 5,357 千円 ● 介護サービス等事業所 11,402 千円 ● 子ども支援施設等 1,385 千円 ● 民間保育施設等 1,230 千円	19,374
(3) 県補助金の決定等による事業費変更		18,832
1【介護保険課】	老人福祉施設等整備事業補助金 補助単価額の改正に伴い、増額補正する。 【財源】県 10/10	18,832
(4) 歳入		192,379
国庫支出金		102,849
県支出金		27,922
繰越金		6,208
地方債		55,400
(5) 繰越明許費		90,150
河川災害復旧事業		90,150

議案第 74 号

明野小学校給食棟増築工事（建築工事）の請負契約について

明野小学校給食棟増築工事（建築工事）の請負契約を次のようにするものとする。

令和 8 年 6 月 24 日提出

伊勢市長 鈴木 健 一

記

1 契約の対象

明野小学校給食棟増築工事（建築工事）

（概要）

(1) 建築工事

ア 給食棟増築

鉄骨造平屋建

延べ面積 582.85 平方メートル

イ 渡り廊下棟増築

鉄骨造平屋建

延べ面積 14.92 平方メートル

ウ エレベーター棟増築

鉄骨造 3 階建

延べ面積 73.02 平方メートル

エ 既設校舎改修

(2) 昇降機設備工事

2 契約の方法

要件付一般競争入札

3 契約金額

216,700,000 円

4 契約の相手方

伊勢市竹ヶ鼻町 206 番地

株式会社堀崎組

代表取締役社長 西岡 眞

(説 明)

これは、明野小学校給食棟増築工事（建築工事）について、この度契約の運びとなったので、伊勢市議会の議決に付すべき契約及び財産の取得又は処分に関する条例第 2 条の規定により、議会の議決を求めるものである。

(参考)

入札結果調書

開札日 令和8年5月19日
工事番号及び工事名 令和8年度小建第1号 明野小学校給食棟増築工事（建築工事）
工事場所 伊勢市小俣町明野地内ほか
工期 市議会議決の日から令和9年3月12日まで

入札の方法 要件付一般競争入札

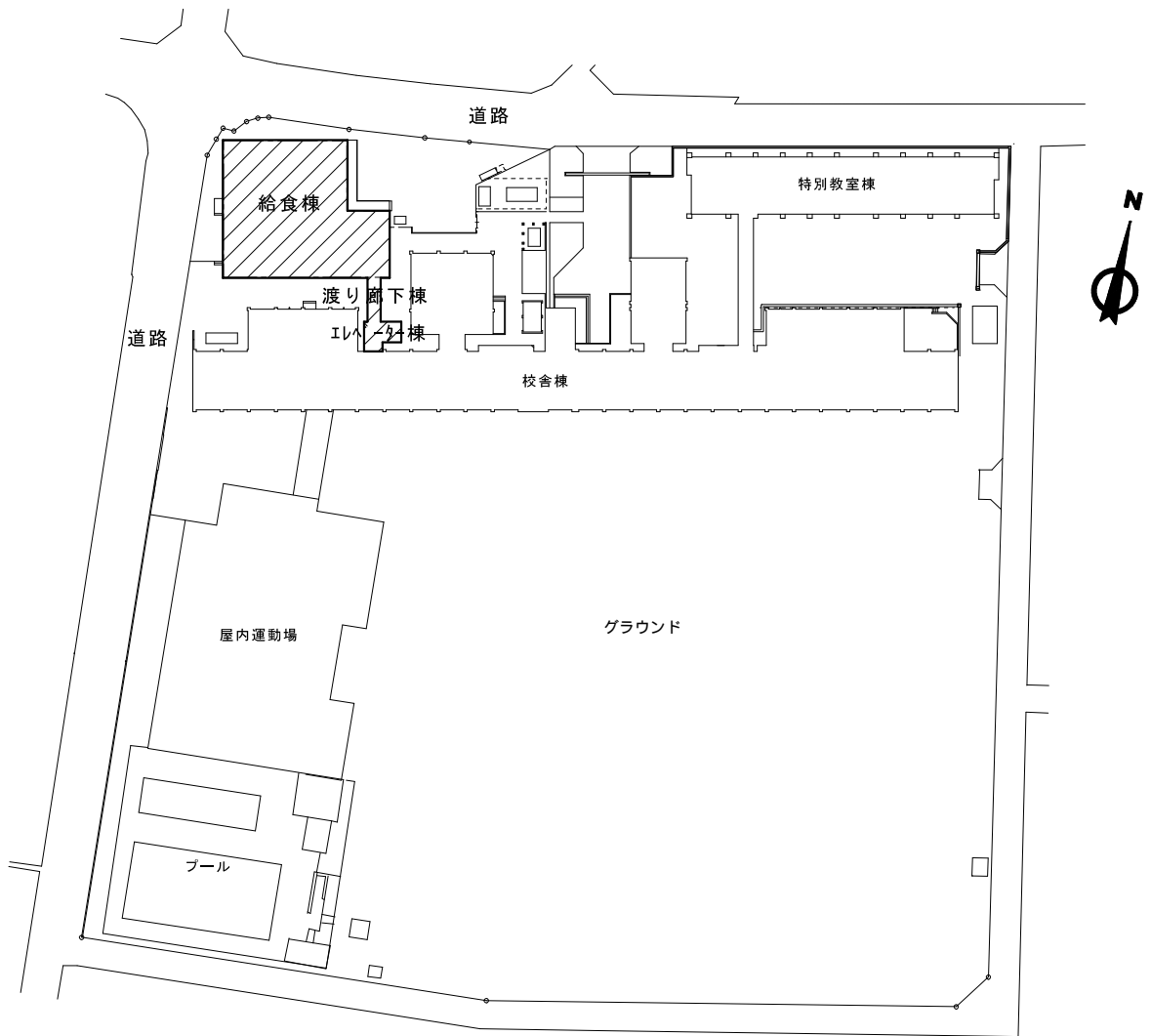
入札者		住 所	入札額（円）	順位	摘 要
1	株式会社堀崎組	伊勢市竹ヶ鼻町206番地	197,000,000	1	
2	株式会社西邦建設	伊勢市下野町600番地13	198,000,000		
3	株式会社伊藤工務店	伊勢市河崎1丁目11番4号	203,000,000		
4	株式会社富士建設	伊勢市宮後2丁目10番20号	204,000,000		
5	株式会社近藤建設	伊勢市上地町3604番地1	204,000,000		
6	吉川建設株式会社	伊勢市一之木3丁目20番32号	205,000,000		
7	なかむら建設株式会社	伊勢市中須町609番地	206,000,000		
8	宮本建設株式会社	伊勢市辻久留3丁目5番52号	210,000,000		

上記金額は、税抜きの額で表示しています。

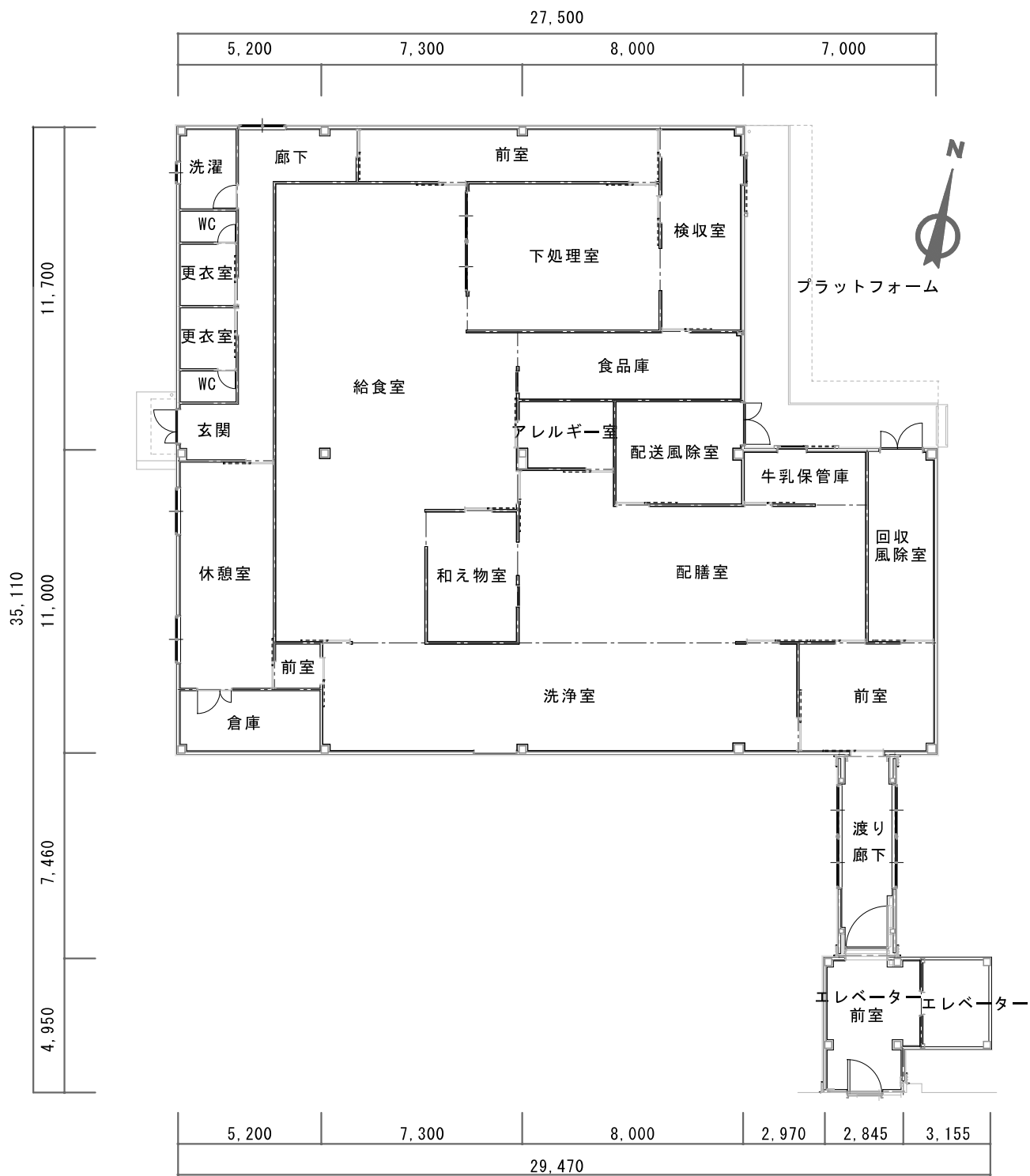
請負金額(税込み) 216,700,000 円 (最低制限価格(税抜き)) 191,700,000円 予定価格 (入札書比較価格(税抜き)) 213,000,000 円



位置図



配置図



1階平面図



2,845	3,155
6,000	

3階平面図



2,845	3,155
6,000	

2階平面図

議案第 75 号

明野小学校給食棟増築工事（機械設備工事）の請負契約について

明野小学校給食棟増築工事（機械設備工事）の請負契約を次のようにするものとする。

令和 8 年 6 月 24 日提出

伊勢市長 鈴木 健 一

記

1 契約の対象

明野小学校給食棟増築工事（機械設備工事）

（概要）

空気調和設備工事、換気設備工事、衛生器具設備工事、給水設備工事、排水設備工事、給湯設備工事、ガス設備工事及び厨房機器設備工事

2 契約の方法

要件付一般競争入札

3 契約金額

162,800,000 円

4 契約の相手方

杉山・サンシン特定建設工事共同企業体

代表者 伊勢市宮川 1 丁目 13 番 12 号

杉山設備株式会社

代表取締役 杉山 直也

構成員 伊勢市田尻町 441 番地 1

株式会社サンシン

代表取締役 河合 一

(説 明)

これは、明野小学校給食棟増築工事（機械設備工事）について、この度契約の運びとなったので、伊勢市議会の議決に付すべき契約及び財産の取得又は処分に関する条例第 2 条の規定により、議会の議決を求めるものである。

(参考)

入札結果調書

開札日 令和8年6月16日
工事番号及び工事名 令和8年度小建第3号 明野小学校給食棟増築工事(機械設備工事)
工事場所 伊勢市小俣町明野地内ほか
工期 市議会議決の日から令和9年3月12日まで

入札の方法

要件付一般競争入札

入札者		住 所	入札額(円)	順位	摘 要
1	杉山・サンシン特定建設工事共同企業体	伊勢市宮川1丁目13番12号	148,000,000	1	
2	ノムラ・シモオカ特定建設工事共同企業体	伊勢市辻久留1丁目11番5号	150,000,000		
3	羽田野・ユニティー特定建設工事共同企業体	伊勢市村松町1356番地12	151,000,000		予定価格超過
4	南勢・神都特定建設工事共同企業体	伊勢市船江2丁目14番9号	152,500,000		予定価格超過

上記金額は、税抜き額で表示しています。

請負金額(税込み) 162,800,000 円 (最低制限価格(税抜き)) 112,875,000 円 予定価格 (入札書比較価格(税抜き)) 150,500,000 円

議案第 76 号

三重南消防指令センター総合整備工事の請負契約について

三重南消防指令センター総合整備工事の請負契約を次のようにするものとする。

令和 8 年 6 月 24 日提出

伊勢市長 鈴木 健 一

記

1 契約の対象

三重南消防指令センター総合整備工事

(概要)

指令装置、表示盤、統合型位置情報通知装置、出動車両運用管理装置ほか

2 契約の方法

要件付一般競争入札

3 契約金額

2,200,000,000 円

4 契約の相手方

愛知県名古屋市名東区猪高台 1 丁目 1315 番地

株式会社ゼネラル 中部情報通信ネットワーク営業部

部長 小林 和宏

(説 明)

これは、三重南消防指令センター総合整備工事について、この度契約の運びとなったので、伊勢市議会の議決に付すべき契約及び財産の取得又は処分に関する条例第2条の規定により、議会の議決を求めるものである。

(参考)

入札結果調書

開札日 令和8年6月9日
工事番号及び工事名 令和8年度消防施設第1号 三重南消防指令センター総合整備工事
工事場所 伊勢市楠部町地内ほか
工期 市議会議決の日から令和10年3月17日まで

入札の方法

要件付一般競争入札

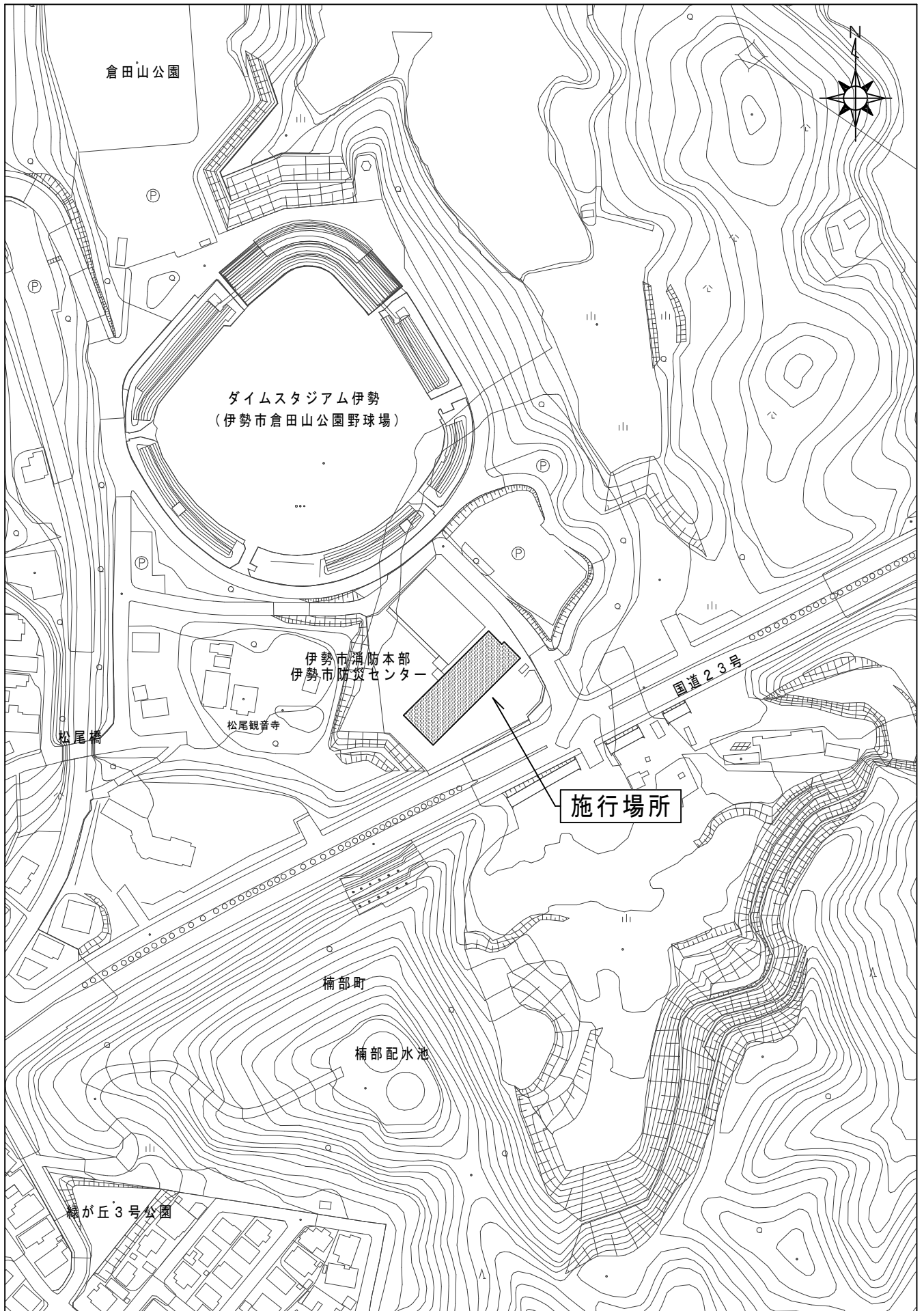
入札者		住 所	入札額 (円)	順位	摘 要
1	株式会社ゼネラル 中部情報通信ネットワーク営業部	愛知県名古屋市名東区猪高台1丁目1315番地	2,235,000,000	1	(1) 工事請負費 2,000,000,000円 (2) 保守点検業務委託料 235,000,000円
2	沖電気工業株式会社 中部支社	愛知県名古屋市中区錦1丁目11番20号	2,276,000,000		
3	NEC ネットエスアイ株式会社 三重営業所	三重県四日市市鶴の森1丁目3番15号	2,349,000,000		

上記金額は、税抜きの額で表示しています。

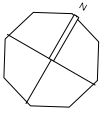
(最低制限価格(税抜き)) 1,796,292,000円 予定価格 (入札書比較価格(税抜き)) 2,395,056,000円

※本件入札については、工事請負費と5年間の保守点検業務委託料の合計額の比較により落札者を決定したものである。

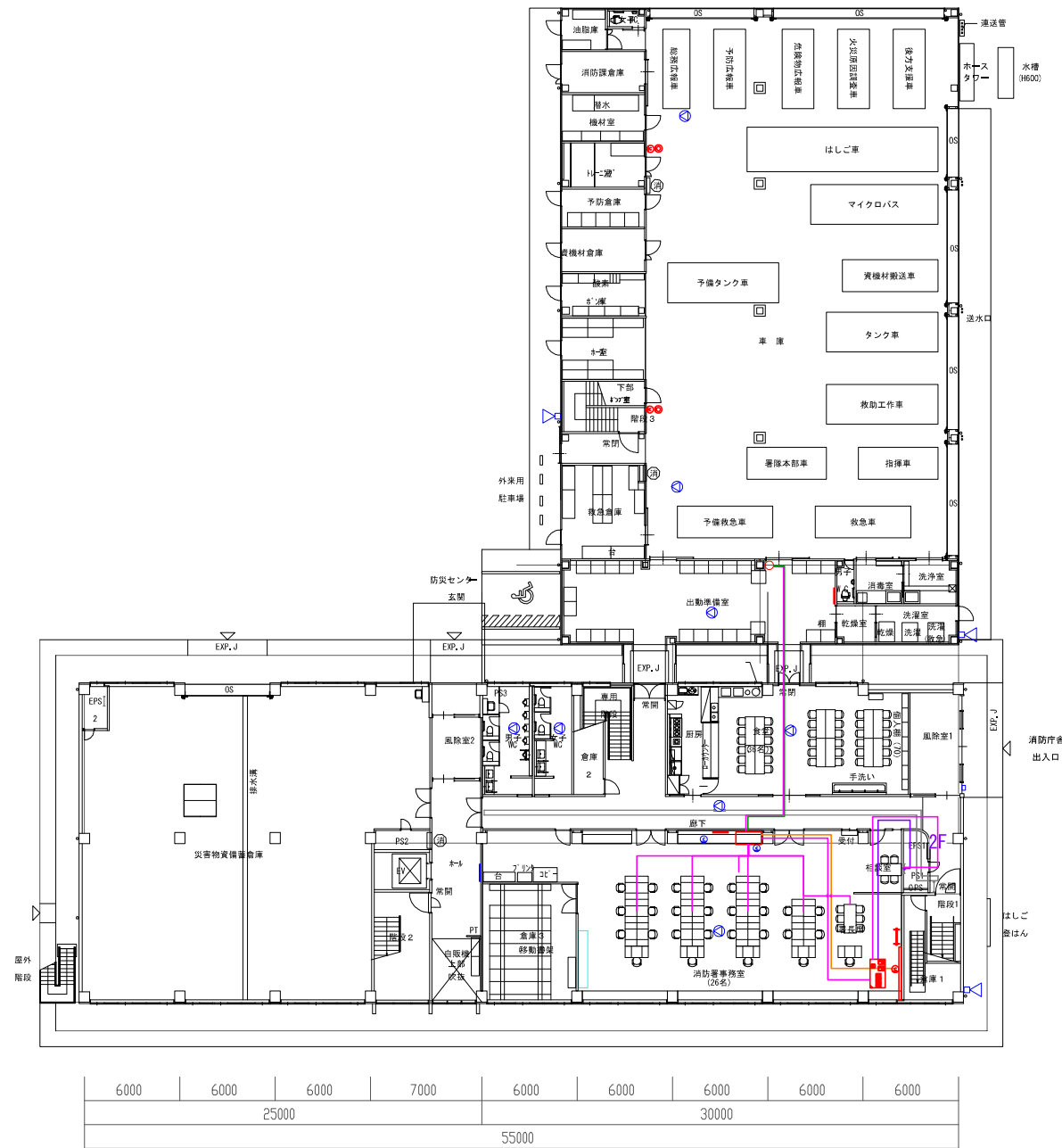
請負金額(税込み) 工事請負費 2,200,000,000円 保守点検業務委託料 258,500,000円



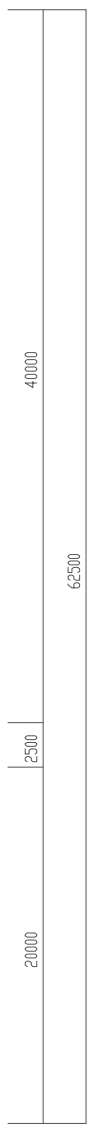
位置図



1階平面図



6000	6000	6000	7000	6000	6000	6000	6000	6000
25000			30000					
55000								



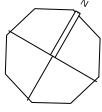
40000

62500

25000

20000

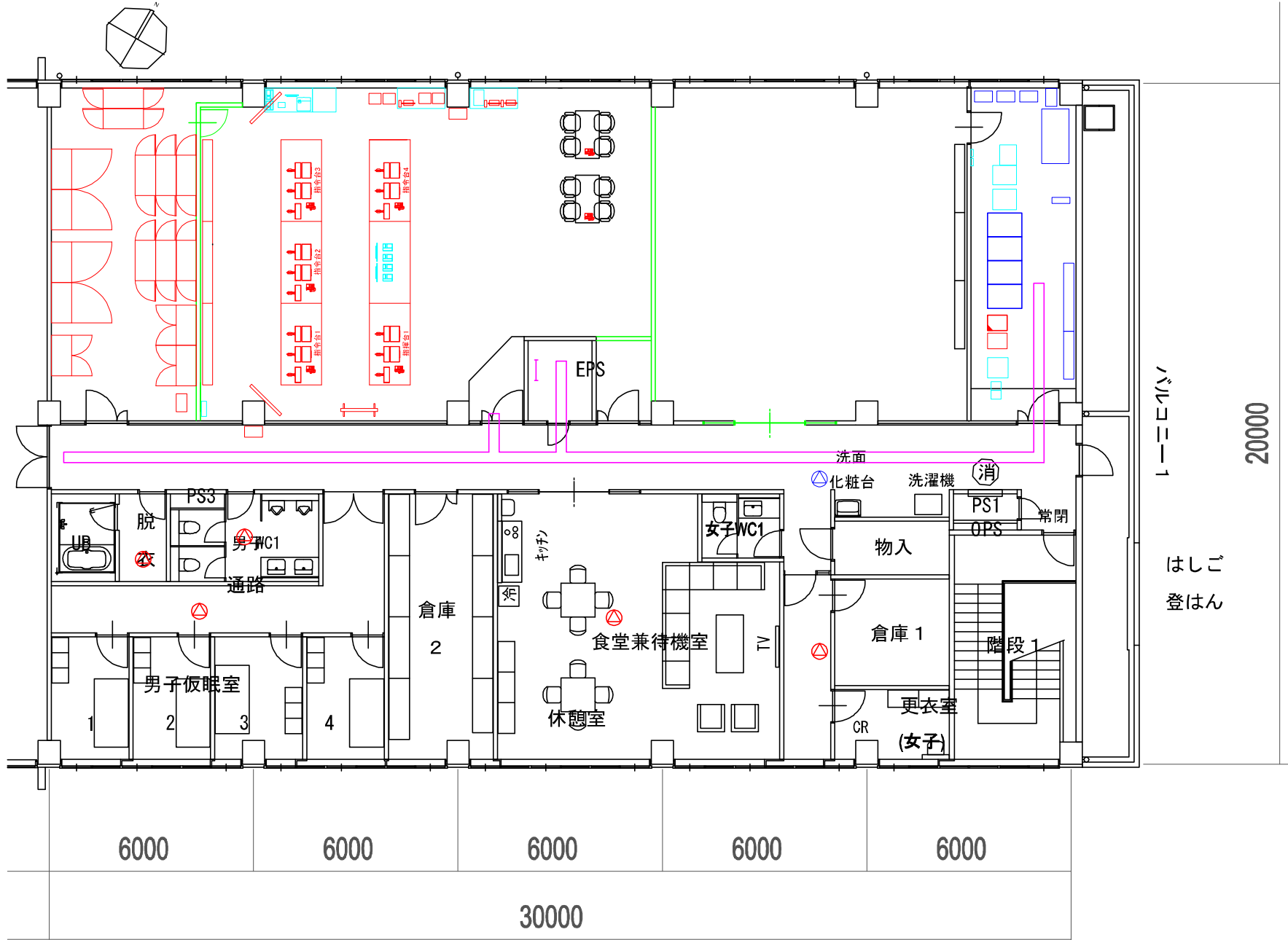
3階平面図



6000	6000	6000	7000	6000	6000	6000	6000	6000
25000				30000				
55000								



4階平面図 (施行場所)



バルコニー 1

20000

はしご
登はん

6000

6000

6000

6000

6000

30000

三重南消防指令センター総合整備工事 施行場所一覧

1 三重南消防指令センター

名称	位置
三重南消防指令センター	伊勢市楠部町 159 番地 11

2 伊勢市消防本部

名称	位置
伊勢市消防本部・伊勢市消防署	伊勢市楠部町 159 番地 11
伊勢市消防署 西分署	伊勢市常磐 1 丁目 17 番 12 号
伊勢市消防署 御菌分署	伊勢市御菌町長屋 2218 番地
伊勢市消防署 小俣分署	伊勢市小俣町元町 13 番地
伊勢市消防署 二見出張所	伊勢市二見町茶屋 417 番地 1
伊勢市消防署 玉城出張所	度会郡玉城町佐田 1736 番地 1
伊勢市消防署 度会出張所	度会郡度会町棚橋 1199 番地

3 鳥羽市消防本部

名称	位置
鳥羽市消防本部・鳥羽市消防署	鳥羽市安楽島町 1459 番地 3
鳥羽市消防署 南鳥羽出張所	鳥羽市松尾町 1358 番地 1

4 熊野市消防本部

名称	位置
熊野市消防本部・熊野市消防署	熊野市有馬町 1365 番地 1
熊野市消防署 御浜分署	南牟婁郡御浜町阿田和 6106 番地 1
熊野市消防署 紀宝分署	南牟婁郡紀宝町井田 2437 番地 1
熊野市消防署 紀和分署	熊野市紀和町板屋 158 番地 15

5 志摩市消防本部

名称	位置
志摩市消防本部・志摩消防署	志摩市阿児町鶴方 3080 番地
志摩消防署 浜島分署	志摩市浜島町浜島 1118 番地 9
志摩消防署 大王分署	志摩市大王町波切 1733 番地 1
志摩消防署 志摩分署	志摩市志摩町和具 588 番地 1
志摩消防署 磯部分署	志摩市磯部町迫間 878 番地 9
志摩消防署 南勢分署	度会郡南伊勢町船越 360 番地 2

6 三重紀北消防組合消防本部

名称	位置
三重紀北消防組合消防本部・尾鷲消防署	尾鷲市中川 28 番 43 号
新消防本部・尾鷲消防署庁舎予定地	尾鷲市矢浜 4 丁目 902 番 1
尾鷲消防署 輪内出張所	尾鷲市曾根町 840 番地
海山消防署	北牟婁郡紀北町船津 878 番地 1
紀伊長島消防署	北牟婁郡紀北町長島 1824 番地 9

7 松阪地区広域消防組合消防本部

名称	位置
松阪地区広域消防組合消防本部・松阪中消防署	松阪市川井町 1001 番地 1
松阪中消防署 三雲分署	松阪市曾原町 872 番地
松阪中消防署 飯南分署	松阪市飯南町粥見 4401 番地 4
松阪中消防署 飯高分署	松阪市飯高町宮本 1824 番地 2
松阪南消防署	松阪市春日町 2 丁目 120 番地
松阪南消防署 多気分署	多気郡多気町相可 1687 番地 5
松阪南消防署 松阪勢和分署	多気郡多気町片野 2448 番地
松阪北消防署	松阪市嬉野権現前町 464 番地 4
明和消防署	多気郡明和町大字佐田 924 番地 78

8 紀勢地区広域消防組合消防本部

名称	位置
紀勢地区広域消防組合消防本部・奥伊勢消防署	多気郡大台町佐原 754 番地
奥伊勢消防署 紀勢分署	度会郡大紀町崎 1871 番地
奥伊勢消防署 南島分署	度会郡南伊勢町村山 22 番地
奥伊勢消防署 宮川出張所	多気郡大台町小滝 370 番地